

HENNE

// HVOR VESTERHAVET OG LANDSKABET ER EN BEGIVENHED I SIG SELV



OVER
SIGTS
KORT



001 // VISION.....	1
Kvaliteter og potentialer	4
002 // INDSATSOMRÅDER	
- Kystbyen.....	6
- Naturen.....	6
- Identitet & begivenheder.....	6
003 // PROJEKTER	
- Kystyen	
Vandrehjemmet.....	9
Byrumsinventar.....	9
Designmanual for bymidten.....	9
Aktiv kyst.....	10
Kreativt hus.....	10
Overgang fra by til strand.....	10
Vej, lys & belægning.....	11
Torvehaller.....	11
- Naturen	
Skilte & information.....	15
Cykelstationer.....	15
Aktiv mølle Å.....	15
Danmarks bedste startsted.....	16
Udsigtspunkter.....	16
Cykel- & vandrestier.....	16
- Identitet & begivenheder	
Kultur formidler.....	19
Kulturelle begivenheder.....	19





VISION

Henne Strand skal ved at synliggøre og udvikle alle de skjulte oplevelser og det netværk af stier der forbinder dem og gøre naturen tilgængelig for alle. Henne skal være verdens bedste sted at besøge på cykel. I Henne modtages den besøgende cyklist af fantastiske faciliteter der gør det let og problemfrit at parkere, tappe vand, fylde luft på eller reparerer sin cykel.

INDSATSOMRÅDER

KYSTBYEN

-hvor by & vesterhav smelter sam-

NATUREN

-oplevelser i landskabet

IDENTITET & BEGIVENHEDER

-sted & kultur

PROJEKTER

VANDREHJEMMET

BYRUMSINVENTAR

DESIGNMANUAL FOR BYMIDTEN

AKTIV KYST

KREATIVT HUS

OVERGANG FRA BY TIL STRAND

VEJ, LYS & BELÆGNING

TORVEHALLER

SKILTE & INFORMATION

CYKELSTATIONER

AKTIV MØLLEÅ

DANMARKS BEDSTE STARTSTED

UDSIGTSPUNKTER

CYKEL- OG VANDRESTIER

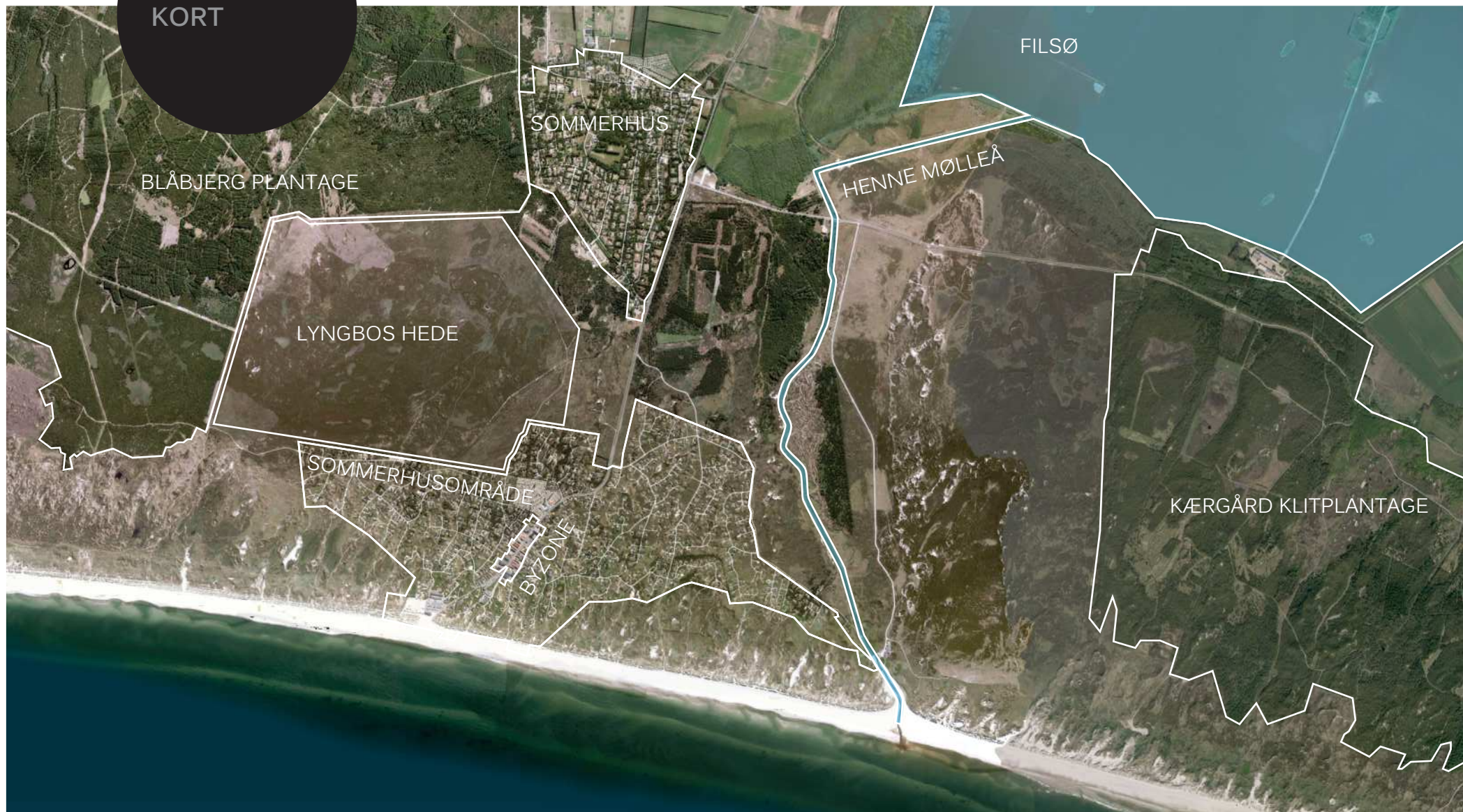
KULTUR FORMIDLER

KULTURELLE BEGIVENHEDER

TILGÆNGLIGHED FOR ALLE



OVERSIGTS-
KORT



Kvaliteter og potentialer

-et netværk af forbindelser

Når man ankommer til Henne Strand åbner byen sig langsomt langs strandvejen og bliver tættere og tættere som man nærmer sig Vesterhavet.

Sommerhusområdet ved Henne Strand blev grundlagt i begyndelsen af 1900-tallet, da pengesterke københavnere igangsatte byggeri af ferie- og fritidshuse ved Vestkysten. Efterhånden har den centrale del fået karakter af et byområde, der fungerer som handelscenter for det omkringliggende sommerhusområde.

Byen er opstået på nordsiden af udløbet ved Henne Mølleå og grænser mod nordvest op til Lyngbo Hede, der omkranses af Blåbjerg plantage og er placeret Ca. 3 km nordvest for Filsø.

Fra Henne er der således mulighed for at opleve et bredt udbud af meget forskellige unikke naturtyper inden for meget kort radius.

Heden, klitområdet, plantagen og området omkring mølleåen og Filsø gemmer hver især på unikke naturperler, udsigtspunkter eller spor af tidligere tiders historie, som der ligger et kæmpe potentiale i at formidle.

Med åbningen af Filsø, forbindelsen til Vestkystruten og etablering af panoramaruten gennem Blåbjergplantage og over Filsø, er der i området skabt et potentiale i forhold til cykelturisme. Ved Henne Strand gennem tiderne opstået et netværk af mere eller mindre uautoriserede stier som forbinder byen og de forskellige naturområder. Dette netværk rummer flere mere eller mindre skjulte oplevelser som rummer et kæmpe potentiale i forhold til at gøre Henne til Danmarks bedste cykeloplevelse.



INDSATS-
OMRÅDER-

IDENTITET & BEGIVENHEDER



KYSTBYEN

-hvor by & vesterhav smelter

Overgangen mellem byen og kysten skal udvikles så der skabes en oplevelse af æstetisk sammenhæng mellem de to områder.

I byen skal der skabes et kulturhus som samlingssted og udgangspunkt for de mange begivenheder der finder sted i Henne, året rundt. Området omkring kysten skal udvikles så der kan faciliteres aktiviteter for hele familien, året igennem.

Indsatsområdet udvikles så Henne strand har rammerne for oplevelser & ophold, hele året igennem.

NATUREN

-oplevelser i landskabet

De naturlige nedslag i landskabet skal faciliteres. Når stedet er en oplevelse i sig selv, handler indsatsen i høj grad om kortlægning & facilitering af det enkelte sted. Fra danmarks bedste startsted for aktive naturoplevelser til en rekreativ brug af Henne mølle. Mange potentialer. Indsatsområdet har sit fokus på at facilitere en aktiv brug af naturen og landskabet.

IDENTITET & BEGIVENHEDER

-sted & kultur

At synliggøre Henne som besøsmål og formidle de mange oplevelser og tilbud som Henne rummer. Indsatsområdet skal udbygge og synliggøre Hennes identitet, kortlægge de mange oplevelser i naturen omkring Henne og formidle de mange kulturelle tilbud i og omkring Henne og gøre Henne og naturen omkring tilgængelig for alle.



HOUSTRUPSTRAND

NYMINDEGAB

7

PROJEKTER
I KYSTBYEN



VEJERS

BLÅVAND

KYSTBYEN

Overgangen mellem byen og kysten skal udvikles så der skabes en oplevelse af æstetisk sammenhæng mellem de to områder.

I byen skal der skabes et kulturhus som samlingssted og udgangspunkt for de mange begivenheder der finder sted i Henne, året rundt. Området omkring kysten skal udvikles så der kan faciliteres aktiviteter for hele familien, året igennem.

Indsatsområdet udvikles så Henne strand har rammerne for oplevelser & ophold, hele året igennem.

VANDREHJEMMET

Projektet tilsigter en nænsom renovering og omdannelse af det eksisterende vandrehjem "Solfang" fra 1937. Tanken bag denne omdannelse er at muliggøre, at vandrehjemmet kan fungere som kulturhus/forsamlingshus og derved give mulighed for at samle & favne mange af de kulturelle aktiviteter som Henne har at byde på.



BYRUMSINVENTAR

Udvikling af byrumsinventar til bymidten der kan være med til at skabe en oplevelse af visuel sammenhæng gennem byen. Det nye inventar skal fremme ophold i bymidten og iscenesætte cyklen som et identitetsskabende element i byrummet.



DESIGNMANUAL FOR BYMIDTEN

Der udarbejdes en designmanual for bymidten i Henne, med det formål, at skabe en klar æstetisk linie i bymidten. Der etableres en række retningslinier for inventar, arkitektur & byrum, med det formål, at Henne strand skal være kvalitativ oplevelse i henhold til funktioner & oplevelser såvel som i den visuelle oplevelse.



AKTIV KYST

Udvikling af området på parkeringspladsen ved Henne strand. Området skal aktiveres til glæde for de besøgende, året rundt. Der skal etableres et antal funktioner på både strand & parkeringsareal som kan være med til at gøre opholdet i Henne mindeværdigt hele året igennem.



KREATIVT HUS

Etablering af et hus med udlejningsformål. Huset skal kunne fungere som et arbejdende værksted og skal kunne lejes af kunstnere, forfattere, ksthåndværkere og lignende.



OVERGANG FRA BY TIL STRAND

Etablering af en bedre overgang fra by til strand. En forbedring af overgangen skal medtage lys, belægning & trafikssikkerhed. Det er et væsentligt fokus ved omdannelsen, at der sikres en æstetisk sammenhæng til både byen & området ved stranden.



VEJ, LYS & BELÆGNING

Gentænkning af belægning og lys med fokus på bedre forhold for de bløde trafikanter, de cyklende & gående.

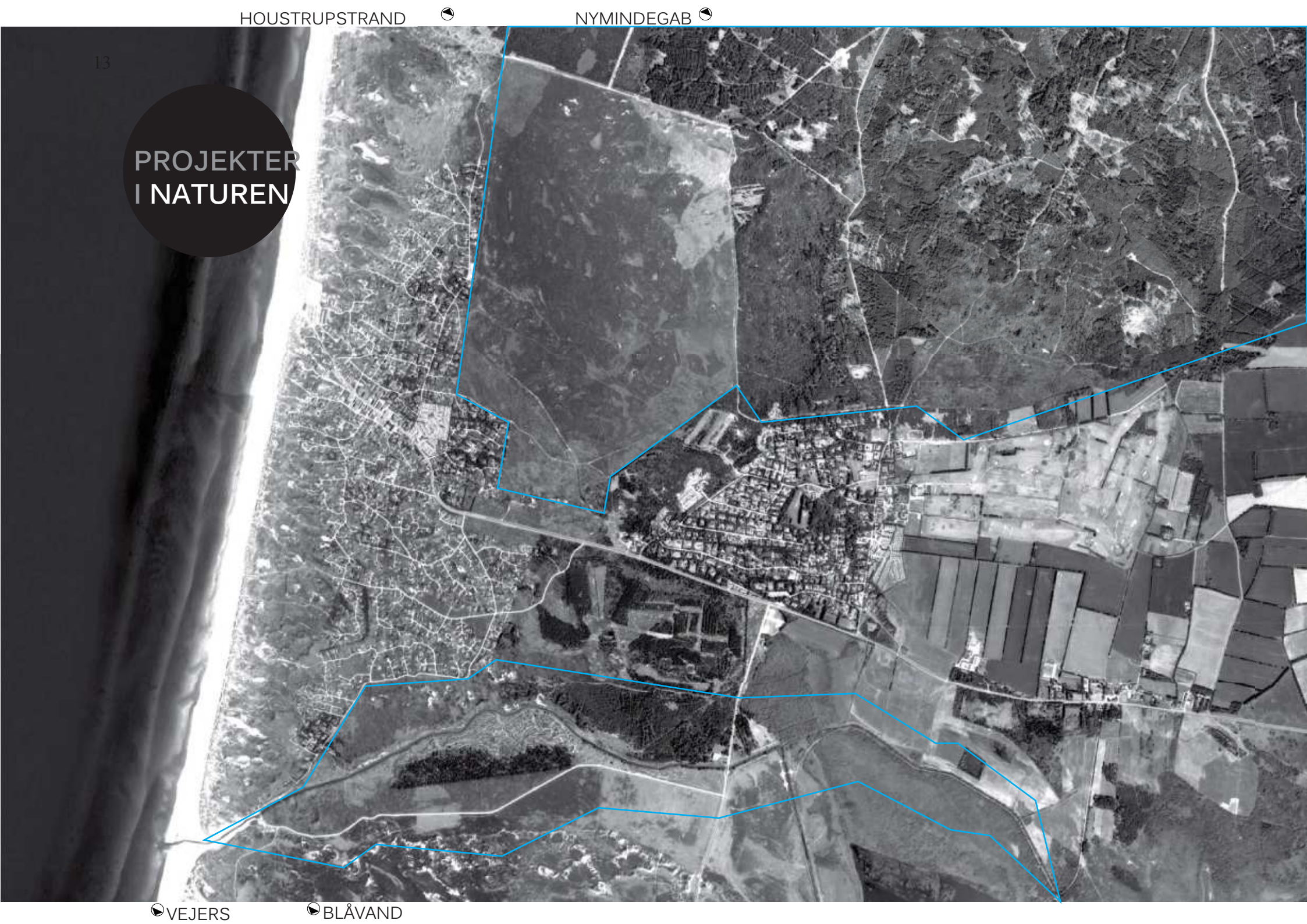


TORVEHALLER

Etablering af torvehaller eller mindre bygning til brug for salg af vare og afholdelse af forskellige begivenheder. Torvehallerne vil være med til at sikre, at Henne kan være attraktiv året igennem.



PROJEKTER
I NATUREN



NATUREN

De naturlige nedslag i landskabet skal faciliteres. Når stedet er en oplevelse i sig selv, handler indsatsen i høj grad om kortlægning & facilitering af det enkelte sted. Fra danmarks bedste startsted for aktive naturoplevelser til en rekreativ brug af Henne mølle. Å mange potentialer. Indsatsområdet har sit fokus på at facilitere en aktiv brug af naturen og landskabet.

SKILTE & INFORMATION

Projektet vil formidle et overblik over de eksisterende cykel- & vandreruter i form af skilte & information om de naturlige besøgsmaal & seværdigheder i Henne & omegn. Skiltningen vil beskrive længden på de respektive ruter og ligeledes oplyse om hvilke oplevelser der venter forude.



CYKELSTATIONER

Der etableres cykelstationer med vand, luft & lys rundt i Henne. Cykelstationerne skal være med til at fremme cykelturismen i Henne og være med til at etablere cyklen som bindeled mellem både mennesker og mellem oplevelser.

Etablering af et "pit-stop" ved Blåbjerggård. Pit-stoppet skal være til gavn for den besøgende cykelturist såvel som for mountainbikeren og motionisten. Et pit-stop består af en stander med tilgængeligt luft, vand & lys.



AKTIV MØLLEÅ

Hensigten er, at skabe et levende naturområde i tilknytning til Henne Mølleå. Området vil kunne tilbyde primitive overnatningsmuligheder i form af shelters, kano & kajak-udlejning, cykel- & vandrestier, fiskepladser og meget mere.



DANMARKS BEDSTE STARTSTED

Et centralt udgangspunkt for mountainbikere, løbere, hundeluftere, ryttere og lignende, i Blåbjerg plantage. Som en del af start-stedet skal der opføres et overdækket informationshus med rutevejledninger & general information om plantagen & omegnen. Start-stedet vil indeholde vaskepladser og andre service muligheder, med henblik på at gøre stedet uundværgeligt for den aktive naturbruger.



UDSIGTSPUNKTER

En udbygning af det eksisterende udsigtspunkt. Omdannelsen vil facilitere et spændende & informativt nedslag på kanten af byen, med udsigt over vesterhavet, formidling af den unikke natur & mulighed for ophold i kortere eller længere tid.



CYKEL- & VANDRESTIER

Etablering af nye cykel- & vandrestier der kan forbinde Henne til de nationale cykelruter & og ligelides mindre forbindelser der kan sikre den gode sammenhængende oplevelse af Henne. Etablering af sti og gadeanlæg der tilgodeser folk med forskellige handicap, vil gøre byen bedre tilgængelig for alle.





PROJEKTER
OM IDENTITET
BEGIVENHED

HOUSTRUP-

BLÅ-

IDENTITET & BEGIVENHEDER

At synliggøre Henne som besøgsmaal og formidle de mange oplevelser og tilbud som Henne rummer. Indsatsområdet skal udbygge og synliggøre Hennes identitet, kortlægge de mange oplevelser i naturen omkring Henne og formidle de mange kulturelle tilbud i og omkring Henne.

KULTUR FORMIDLER

Ansættelse af en kulturformidler, der kan samle & formidle de mange begivenheder i Henne. Formidlingen af Henne som helhed er vigtig for, at øge kendskabet til stedet og tilbudene og for at de faste brugere af Henne til stadighed kan få nye spændende oplevelser og skabe vigtige sociale kontakter til stedet. Kulturformidleren skal placeres i tilknytning til vandrehjemmet, for at sikre synagi mellem den besøgende og formidlingen af oplevelser.



KULTURELLE BEGIVENHEDER

En fast kontinuerlig udvikling af kulturelle begivenheder så som: rav-ture, fællessang ved solnedgang, foredrag, markedsdage, cykelløb og lignende. Arbejdet med udvikling af kulturelle begivenheder vil ske i tæt samarbejde med kulturformidleren med henblik på formidling og organisering.



TILGÆNGELIGHED FOR ALLE

Principper der ligestiller folks muligheder for færdsel i området, uanset eventuelle handicap.





HVOR VESTERHAVET & LANDSKABET

