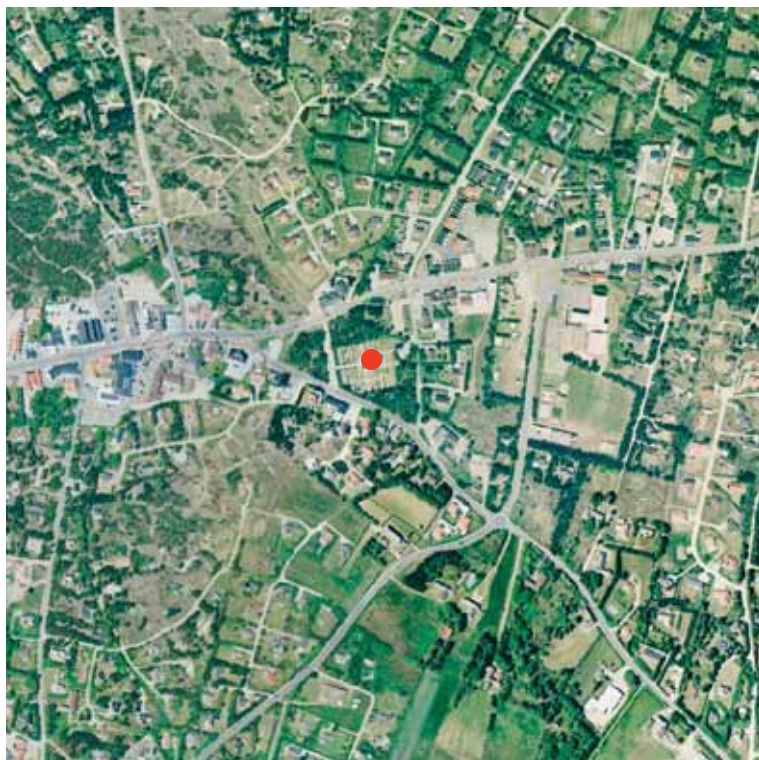


# Oksby Kirke



1:25.000

1:10.000



*Signaturforklaring:*

● *Kirkens placering*

□ *Kirkeomgivelse  
(område hvor kirkebygningen  
har betydning for landskabet)*



*Oksby Kirke set fra øst/sydøst*

## Oksby Kirkes omgivelser

### Kirken

Oksby Kirke er opført i 1891 som erstatning for den ældre kirke med stråtag. Den består af kor og skib opført af teglsten i nyromansk stil efter tegninger af arkitekt F. Uldall. Taget er tækket med skifer. I vestenden er der en kobbertækket tagrytter til klokken. Kirken er tegnet efter de samme tegninger som Mosevrå kirke, men er dog ét fag længere.

### Kirkens område

Kirken ligger på det højeste punkt på kirkegården, som mod syd, øst og nord er afgrænset af et trådhegn. Mod vest afgrænses kirkegården af et plankeværk. Omkring kirkegården er der de fleste steder en forholdsvis tæt beplantning af gran og fyr, hvilket bevirker, at kirken ikke markerer sig særlig godt selv fra de nære omgivelser. Kun mod nordøst og sydvest er der åbnet lidt op. Det var ønskeligt, om der blev tyndet mere ud i denne beplantning. Mod vest ligger en asfalt- og grusbelagt parkeringsplads, hvorfra der ligeledes er adgang til ligkapellet, som ligger vest for parkeringspladsen i forlængelse af kirkens akse. Øst for kirkegården er der en flisebelagt plads med et materielhus til graveren. Ligkapellet og graverens hus er opført af røde teglsten og passer i arkitektur og materialer fint til kirken.



*Oksby Kirke set fra sydvest*

### Kirken og landsbyen

Kirken ligger på et højdepunkt i forhold til Oksby, som har udviklet sig til et udpræget sommerhusområde. I de centrale dele af Oksby ses dele af den gamle landsby bevaret med gamle gårde. De åbne områder mellem gårdene er senere fyldt ud med sommerhuse. På grund af den megen beplantning markerer kirken sig ikke særlig godt i byen, og kun enkelte steder kan man se den mellem bebyggelsen og beplantningen på lidt længere afstand. Fra Blåvandvej østnordøst ud af byen er det dog muligt at se tagrytteren på kirken på op til 1,5 km afstand.