

# UDVIK LING PLAN

## Næsbjerg



Vi  
i NATUREN

Naturen er vores styrke og kilde til store oplevelser. Gå selv på opdagelse i naturen, pas på den og del den med andre. Sammen fortæller vi verden om vores natur - #viinaturen  
[www.viinaturen.dk](http://www.viinaturen.dk)

# Forord

Udviklingsplanen for Næsbjerg er udarbejdet over en længere periode, og der har været mange projekter på bordet i perioden. De projekter, der er inkluderet i nærværende udviklingsplan er et udpluk. Projekterne der er udvalgt til udviklingsplanen, danner grundlag for at opfylde vores vision for Næsbjerg. Lokalsamfundet idé-udvikler løbende i forhold til nye projekter, og vi vil derfor ikke lade udviklingsplanen begrænse os. Vi betragter med andre ord udviklingsplanen som dynamisk, hvilket betyder, at såfremt der opstår andre spændende projekter, som ikke er med i denne udviklingsplan, vil vi også understøtte disse projekter, såfremt de er i tråd med visionen.

I perioden, hvor der er arbejdet med udviklingsplanen, har vi mødt stor lokal opbakning fra byens borgere, og vi ønsker fortsat at udvikle byen. Frivilligheden har historisk set været stor i lokalområdet, og vi ønsker at anerkende og understøtte disse indsatser i fremtiden.



# Indholdsfortegnelse

Næsbjerg, Fællesskab og frivillighed .....	4
Vision 2023 Næsbjerg .....	4
Indsatsområder og projekter .....	5
<b>Indsatsområde: Rekreative områder .....</b>	<b>6</b>
<b>Indsatsområde: Øget bosætning .....</b>	<b>16</b>
<b>Indsatsområde: Muligheder og tilbud .....</b>	<b>26</b>
<b>Indsatsområde: Trafiksikkerhed .....</b>	<b>36</b>
<b>Rekreative områder .....</b>	<b>6</b>
Legeplads og madpakkehus i byparken .....	8
Forskønnelse af byen .....	10
Tarzanbane og andre aktiviteter på stier omkring skolen.....	12
Vandrestier ud fra byen og lys på stierne.....	14
Bytorv.....	16
<b>Øget bosætning.....</b>	<b>18</b>
Højspænding fjernes .....	20
Byggegrunde mellem Krovej og Troesmosevej.....	22
Flere lejeboliger .....	24
<b>Muligheder og tilbud .....</b>	<b>26</b>
Øget samarbejde mellem skole og foreninger .....	28
Ungleder forløb .....	30
Bedste barselsby i Varde Kommune .....	32
Udendørs fitness.....	34
<b>Trafiksikkerhed.....</b>	<b>36</b>
Trafiksikkerhed .....	38

# Næsbjerg - Fællesskab og frivillighed

Næsbjergområdet har været aktivt i mange år. De tidligste fund af aktivitet i området kan dateres tilbage til det 5., 6. og 7. århundrede, hvor der er fundet tegn på blandt andet huse, hegn og potteskår. Og Næsbjerg anno 2018 er fortsat fuld af aktivitet og energi.

Fællesskaber blomstrer i Næsbjerg og skal understøttes på tværs af generationer og interesser, således at nye fællesskaber kan kultiveres og styrke relationer og sammenhængskraft i byen.

Fællesskab og sammenhængskraft gør det naturligt at yde en ekstra indsats, og gør det naturligt med frivillighed- ikke påtvunget frivillighed. Alle skal kunne inddrages i en frivillig indsats, uanset indsatsens størrelse – det skal være attraktivt og let at være og blive frivillig i Næsbjerg. Den frivillige indsats kunne eksempelvis være del af et øget samarbejde mellem foreninger, erhvervsliv og skole-/dagtilbud. Næsbjerg Sogn skal være et trygt miljø for alle at færdes i. Trygheden kan opleves i alle aldre, f.eks. gennem varierede muligheder for børnepasning til børnefamilierne, velfungerende foreninger og byens skole med overbygning, hvor de større børn har alle muligheder og faciliteter i deres nærområde. De voksne skal kunne se sig selv i et Næsbjerg med attraktive boliger og med let adgang til en natur, der kan indgå aktivt i byens liv.

Næsbjerg sigter mod udarbejdelse af en langsigtet plan for Næsbjerg og omegn, udarbejdet af by- og landskabsarkitekter, en udvikling i samspil med Varde Kommune.

## Vision 2023 - Næsbjerg

Næsbjerg 2.0 – En fremtidssikret landsby med attraktive bosætningsmuligheder og et stærkt fællesskab på tværs af generationer – Bygget på frivillighed.

# Indsatsområder og projekter

Rekreative områder	Øget bosætning	Muligheder og tilbud	Trafiksikkerhed
Legeplads i Byparken	Højspænding fjernes	Øget samarbejde mellem skole og foreningerne	Trafiksikkerhed
Forskønnelse af byen	Byggegrunde mellem Krovej og Troesmosevej	Ungleder forløb	
Tarzanbane og stier omkring skolen	Flere lejeboliger	Bedste barselsby i Varde Kommune	
Vandrestier ud fra byen		Udendørs fitness	
Bytorv			

# INDSATSOMRÅDE

## Rekreative områder

De rekreative værdier er til stede i og omkring Næsbjerg, men vi ønsker at videreudvikle og styrke de rekreative faciliteter og sammenhænge; både de nære i byen og adgangen til de mange naturoplevelser rundt om byen. Med et udbygget netværk af stier, rekreative stationer langs stierne og gode adgangsforhold, der giver tryghed og genkendelighed for brugeren, skal Næsbjergs rekreative områder indbyde til oplevelser for både store og små, unge og gamle.



# Legeplads og madpakkehus i byparken

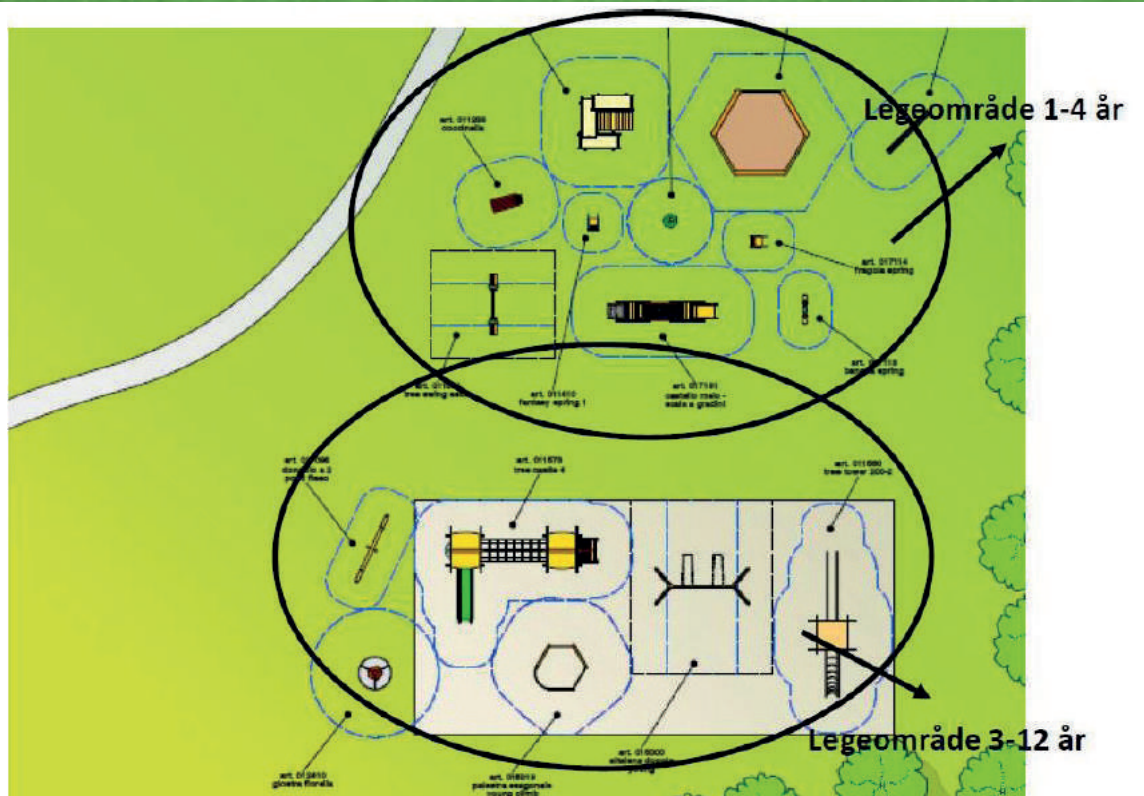
Vi ønsker, at Næsbjerg skal blive ved med at udvikle sig og fortsat være et attraktivt bosætningsområde. Derfor mangler vi en legeplads med udviklingsmuligheder. De fysiske rammer for udeliv – Vi i naturen – vil blive opfyldt med denne legeplads. Vi ønsker, at gøre en forskel for børn i alderen 1 – 12 år i Næsbjerg. Vi har tænkt området i aldersgrupper, hvor der er en glidende overgang fra en aldersgruppe til den næste. Der er også tænkt i legeredskaber til dagplejebørnene, der kommer på besøg. Der er valgt legeredskaber til dagplejebørnene, der giver motorisk udvikling og redskaber, hvor børnene både kan lege selv... og sammen.

I afdelingen for de lidt større børn er der også tænkt på flere hyggekroge – træerne -, så børnene kan gemme sig lidt væk. Endvidere er der tænkt i redskaber, der giver et højt aktivitetsniveau. Da byparken derudover er et yndet udflugtsmål for alle borgere

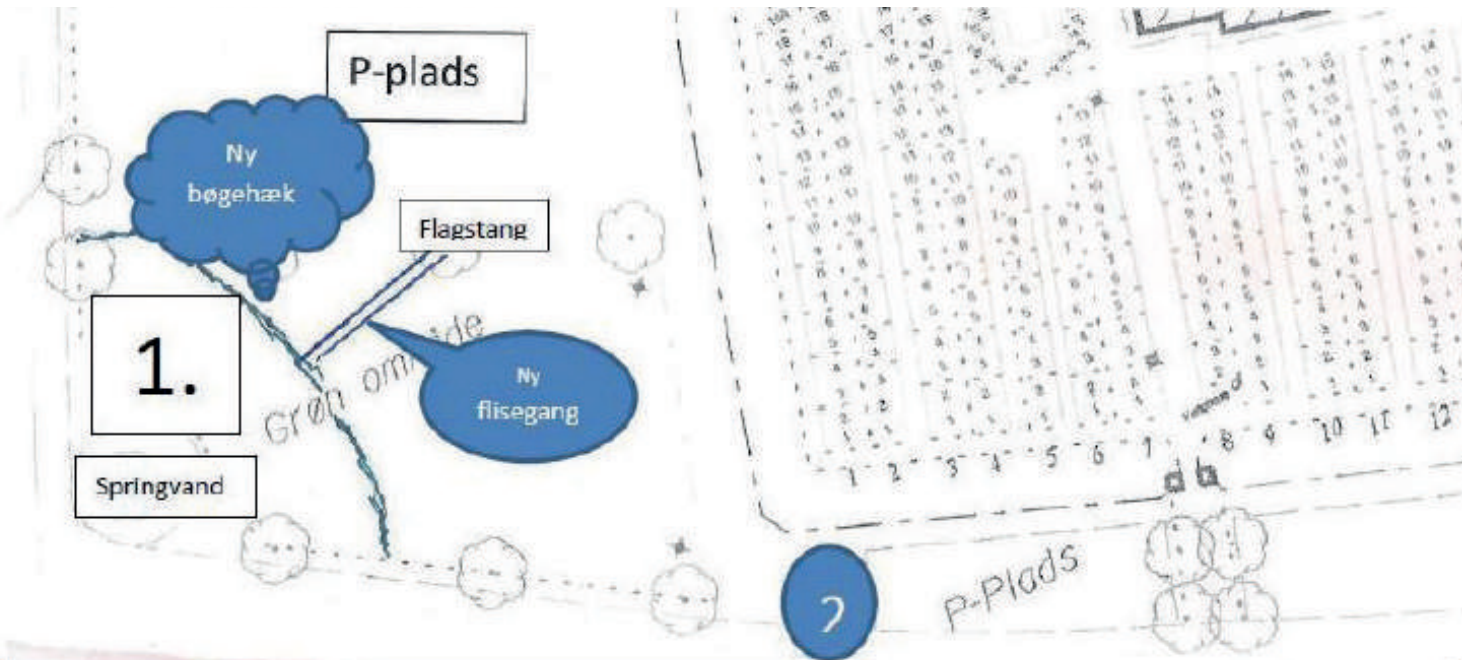
i Næsbjerg vil et madpakkehus i byparken kunne medvirke til at gøre byparken interessant i alle slags vejr. Udover "udflugter" for familien, børnehaven, spejderne og idrætsforeningens motionister, giver hytten også mulighed for, at ældre kan få sig et hvil på deres vej rundt i byen, herunder i byparken. Madpakkehuset vil sammen med en ny legeplads fuldende byparkens muligheder for alle borgere, store som små.







31. oktober 2016: Forslag til Forandring af kirkens område langs Hovedgaden



**Område 1.**  
Kirken planter en ny bøgehæk ca. 10 meter inde på det grønne område, og laver flisegang fra flagstang (P-plads) og hul i hækken.

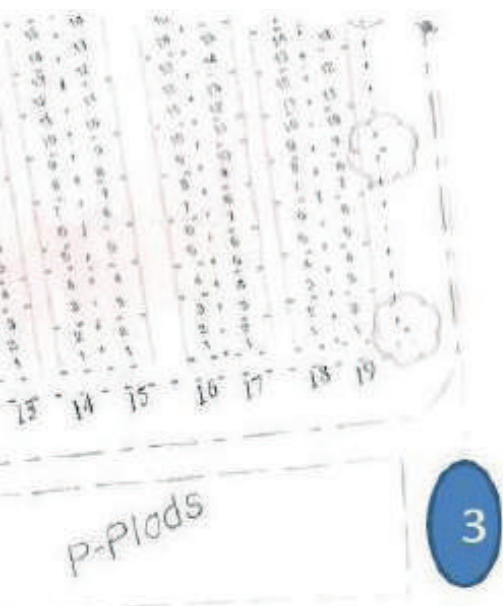
**Borgerforeningen** overtager området mellem springvandet og den nye hæk og etablerer opholdsareal. Hullet i hækken giver adgang til det grønne område, som kan bruges til leg.

**Borgerforeningen** står for vedligeholdelsen af området i samarbejde med frivillige og kommunen

Hovedgaden



# Forskønnelse af byen



## Område 2 og 3.

Rhododendron planterne fjernes – enkelte planter bør bevares.  
Der etableres fast bund (fliser) for placering af borde/bænke  
Afskærmning med bøgehæk



Området omkring kirken ved Hovedgaden og Agervigvej er Næsbjergs mest centrale plads, og dermed også en stor del af Næsbjergs ansigt udadtil. På baggrund af drøftelser i menighedsrådet udarbejdede en gruppe frivillige derfor et projekt for at højne områdets attraktivitet: Projektet »forskønnelse af byen« dækker over et forslag til forandring af kirken område langs Hovedgaden i Næsbjerg.

Forskønnelsen er opdelt i tre områder:

I område 1, vest for kirken område, plantes en ny bøgehæk ca. 10m inde på det grønne område, og der etableres en flisegang fra flagstangen ved p-pladsen og til et hul i hækken.

I område 2 og 3 fjernes Rododendron planterne, enkelte tænkes dog bevaret. Der etableres en fast bund (fliser) for placering af borde/bænke. Arealet afskærms mod Hovedgaden af en bøgehæk.

# Tarzanbane og andre aktiviteter på stier omkring skolen

Den nyanlagte sti rundt om Næsbjerg skole og idrætsanlæg er oplagt til at kunne indeholde forskellige aktiviteter for alle byens borgere. Stien er velegnet til motion og gåture for alle, idræt for skolens børn og udendørs sportsaktiviteter i det hele taget.

Fodbold er en sport der har stor interesse og opbakning i vores område og der kommer mange tilskuere – både unge og gamle – derfor vil vi gerne have flere bænke placeret rundt ved banerne. Bænkene kan, udover at fungere som siddepladser og hvilesteder, også anvendes som redskaber i forbindelse med træning langs stien.

Hvilepladser kunne derudover indgå som delement i Fitness- / Lege- og Naturstationer anlagt på forskellige dele af stisystemet rundt om Næsbjerg skole.









# Vandrestier ud fra byen og lys på stierne

Vi ønsker, at gøre vores stier i byen mere sikre at gå/løbe på og derfor ønsker vi, at sætte solcellelys langs stierne. Lysene vil vise vej og få landskabet og bymiljøet til at virke sikkert og trygt. Derfor vil vores stier også blive brugt af blandt andet ældre borgere, der også kan komme ud i naturen om aftenen. Vi har valgt solcellelys, da det er en miljøvenlig energikilde, den er støjfri, forurener ikke og der er næsten ingen vedligeholdelse. Solcellelysene fremmer derudover den vedvarende energi. Frivillige vil stå for opsætning af lys.

Med dette projekt ønsker vi at udvikle og styrke de rekreative værdier i Næsbjerg. Landskabet omkring Næsbjerg byder på mange skønne naturoplevelser, men adgangsvejene ud i naturen består i høj grad af trafikerede landeveje. Derfor er der i byen et stort ønske om stier med mulighed for rundture til fods, på cykel eller med barnevogn.

Vi har en vision om et net af stier rundt om byen – et stinet, der skal forbinde og forbedre byens eksisterende stier, rekreative faciliteter og skabe let adgang til naturople-

velser lige uden for byskiltet. Dette projekt skal ses som del af den samlede vision, hvor der løbende arbejdes på flere lodsejraftaler og nye stier.



# Bytorv

Vi ønsker, at området på hjørnet af Hovedgade/Agervigvej – Næsbjergs ansigt udadtil – bliver forskønnet, så Næsbjerg fortsat vil være et attraktivt bosætningsområde. Vi vil gerne udvide området, rejse en ny flagstang, anlægge bede og stille borde/bænkesæt op, som kan benyttes af byens borgere – unge som gamle – som samlingspunkt inden cykelturen starter for de mange uofficielle cykelklubber, der findes i Næsbjerg. Stedet hvor bedstefar byder barnebarnet på en is og han selv får et lille hvil, stedet, hvor man kan sidde og kigge på livet i byen, og hvor springvandet igen kommer til live. Næsbjerg Sogns borgerforening vil, med hjælp fra frivillige, forestå den fremtidige vedligeholdelse af området.

Udover Næsbjergs bytorv arbejdes der med etablering af blomsterbede ved Næsbjergs fire indfaldsveje.







# INDSATSOMRÅDE

## Øget bosætning

I Næsbjerg skal de bedste forudsætninger for et fortsat øget bosætning være tilstede; så vi kan arbejde videre med den positive udvikling, som vores by har været igennem de seneste mange år, hvor byen fra 2006 til 2018 er vokset med cirka 80 indbyggere. Med indsatsområdet "Øget bosætning" sættes fokus på ønskerne og nedtagning af højspændingsledninger og skabelsen af attraktive bosætningsmuligheder gennem planlægning af attraktive boligområder og muligheden for i Næsbjerg også at kunne bosætte sig i en lejebolig.







# Højspænding fjernes

I Næsbjerg er vi ikke begejstrede for højspændingsledninger. Vi vil gerne fortsætte med at være et attraktivt sted for folk at bosætte sig.

For at kunne skabe mulighed for at udstykke flere attraktive byggegrunde i Næsbjerg, er der et stort ønske om, at højspændingsledningerne der krydser Næsbjerg bliver taget ned, og at der ikke oprettes nye højspændingsledninger i eller i umiddelbar nærhed af Næsbjerg.

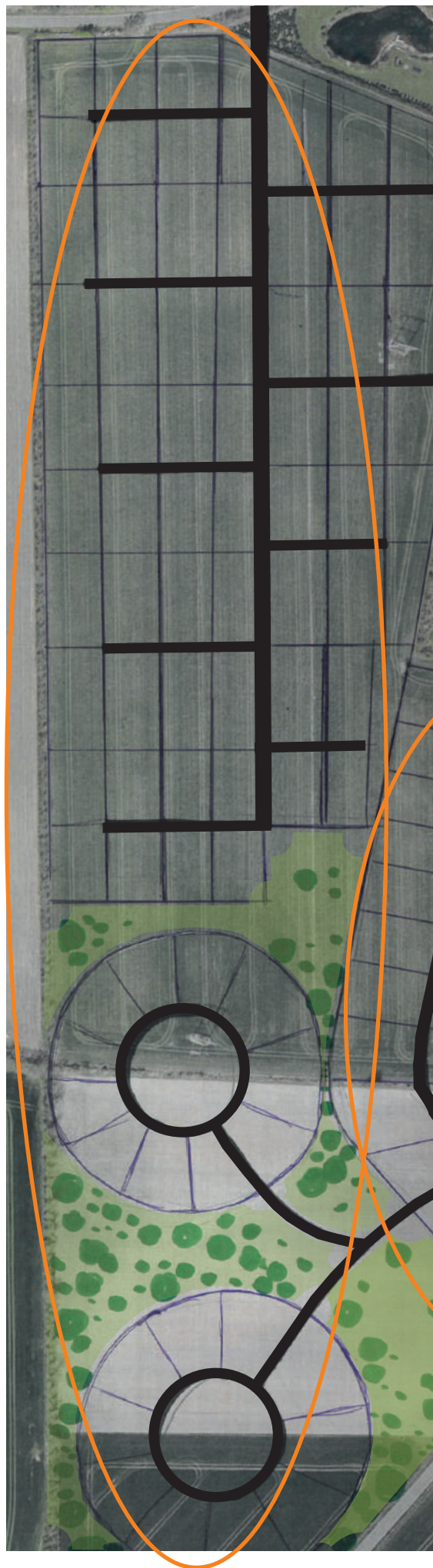
Arbejdet med et Næsbjerg uden højspændingsledninger indeholder et arbejde på at skabe massiv pressedækning af problematikken, en underskriftsindsamling og muligvis events til underbygge arbejdet.



# Byggegrunde mellem Krovej og Troesmosevej

I Næsbjerg er der ønske om et nyt boligområde rundt om skolen og idrætsområdet. Boligområdet ventes at kunne sikre byens udvikling og behovet for byggegrunde. I projektet indarbejdes stier og grønne områder. Med sin nærhed til skole- og idrætsområdet ventes byggegrundene specielt at kunne henvende sig til børnefamilier, der ønsker gode faciliteter for deres børn, samtidig med at familien kan bosætte sig i et trygt landsbymiljø.

Der arbejdes lokalt med tre mulige indretninger af et nyt boligområde. De tre forslag til indretning af et nyt boligområde indeholder henholdsvis 26, 27 og 125 grunde. Forslag til indretning ses på de tilknyttede visualiseringer.











# Flere lejeboliger

I Næsbjerg oplever vi en stigende efterspørgsel efter lejeboliger.

Efterspørgslen stammer fra flere forskellige aldersgrupper:

- Unge familier, som ønsker at etablere sig i området, med en lejebolig som indgangsvinkel.
- Midaldrende familier, der ønsker at flytte til noget mindre.
- Ældre som ønsker nærhed og tryghed.
- Unge mennesker med arbejde i nærområdet.

Næsbjerg Borgerforening lavede i 2017 en undersøgelse med henblik på at afdække behovet for lejeboliger. Undersøgelsen viste, at 24 familier indenfor en 5-årig periode ønsker at flytte i en lejebolig i Næsbjerg (4 ønskede lejligheder på 60m<sup>2</sup>, 11 ønskede lejligheder på 80m<sup>2</sup>, og 9 ønskede lejligheder på 100m<sup>2</sup> – alle inklusive carport).

I ovenstående tal er ikke medregnet behov for lejeboliger til de mange ansatte på egnens landbrug. Disse landbrug er de senere år blevet større og større og har dermed et større behov for ansatte, som ikke er bosiddende i området. Dette behov kan ikke opfyldes af de eksisterende lejeboliger i byen, hvorfor vi i Næsbjerg er interesserede i at udvikle lejeboliger.

Der ses flere muligheder for at opføre lejeboliger, både med private investorer og almennyttige boligselskaber. Vi er i dialog med almennyttige boligforeninger for at løfte opgaven.

Etablering af yderligere lejeboliger anses i Næsbjerg for at være en oplagt mulighed for at tiltrække nye familier til lokalsamfundet og det er en stor forhindring for tilflytning – og dermed byens udvikling – når det opleves, at der muligvis ikke er nok lejeboliger. Lokalt anser vi det derfor af helt afgørende betydning for byens udvikling, at vi i fremtiden kan sikre attraktive lejeboliger i området.

En mulighed er oprettelsen af anpartsselskabet "Næsbjerg Boligforening" med lokale anpartshavere, som kunne være en fælles boligadministration for nye lejeboliger i Næsbjerg. Boligforeningen kunne eksempelvis have fokus på brug af lokale håndværkere. Samtidig med tidssvarende boliger til byens borgere kunne det således søges sikret at udviklingen og økonomien i størst mulig omfang forblev i nærområdet.

# INDSATSOMRÅDE

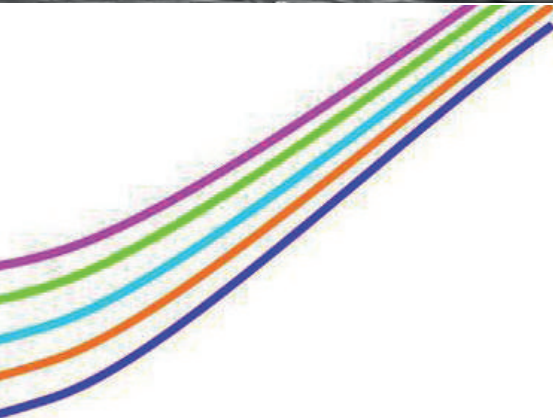
## Muligheder og tilbud

For at kunne tilbyde borgere, både med rødder i Næsbjerg og potentielle nytilflyttere, indhold i hverdagen og i fritiden, er det vigtigt at borgeren kan få øje på "muligheder og tilbud" i netop vores lokalområde. For at anskueliggøre og udbygge, hvad Næsbjerg har at byde på og gerne vil profilere sig på; sættes fokus på projekter, der kan medvirke til at øge det lokale samarbejde, blandt med uddannelse funderet i foreningsarbejdet, muligheden for at dyrke motion udenørs og fokus på Næsbjerg som Varde Kommunes bedste barselsby.





# Øget samarbejde mellem skole og foreningerne



rg  
Kulturforening

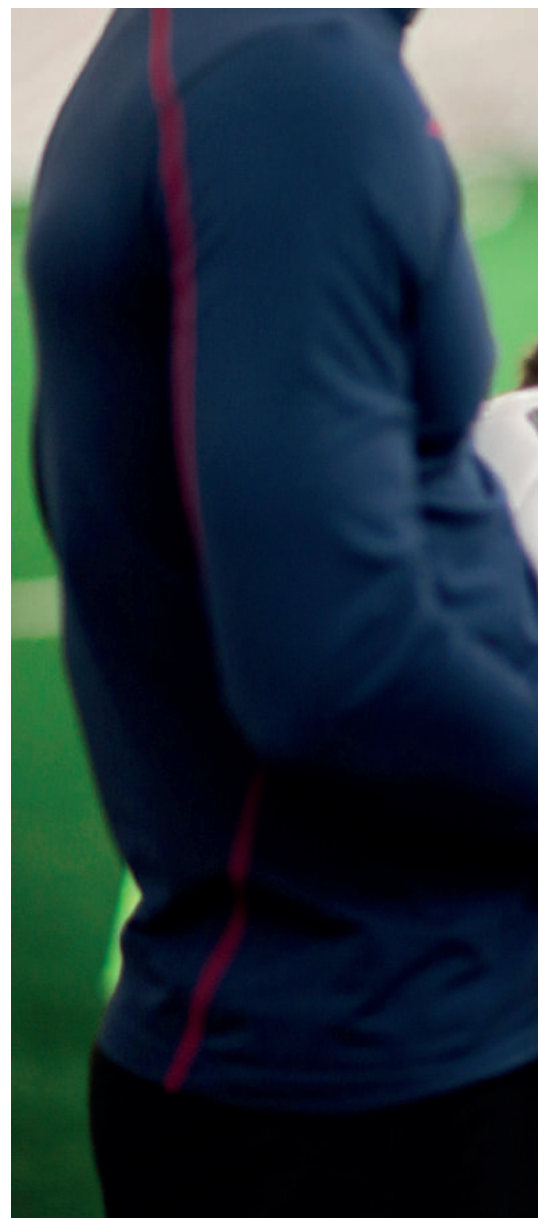
Frivillighed trives i Næsbjerg, hvor mange giver en hånd med i lokalsamfundet. For at skabe mulighed for at kunne opnå endnu mere sammen i Næsbjerg, sættes der lokalt fokus på at højne samarbejdet mellem skolen og foreningerne. Der skal i den sammenhæng ske en bedre brobygning og koordinering mellem dagplejere, børnehaver og skolen; samtidig med en yderligere en aktivering af Ældre Sagens "tanter" i børnehaven og "venner" i skolen som den vigtige ressource som disse udgør for byen.

Fokus Næsbjerg kan i den forbindelse med fordel anvendes til koordinering af arrangementerne internt mv. for at få det bedste ud af hinanden; til fordel og glæde for alle involverede.

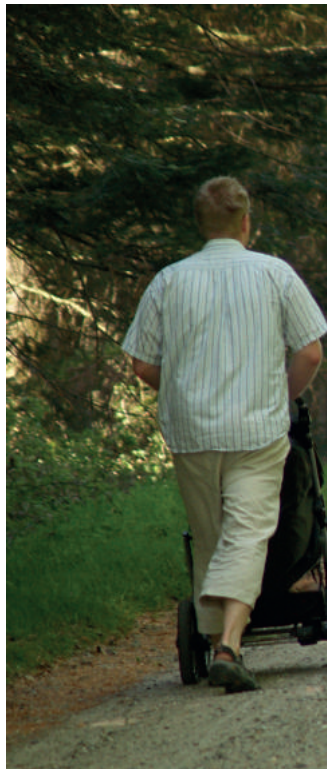
# Ungleder forløb

Med skolen som primus motor via skolebestyrelsen, kan der på Næsbjerg Skole arbejdes med et "Ungleder forløb: DGI, skole og foreninger".

Som del af DGI-projektet "Unge i front" kombineres 1-2 års undervisning i skolen med praktik i en lokal forening. Ungleder forløbet kan foregå som tilvalgsfag i samarbejde med foreningerne i Næsbjerg og Nordenskov og medvirke til at skabe et øget samarbejde mellem foreninger og skolen. Projektet kræver samarbejde med DGI, herunder startkapital som kunne tilføres via ressourcer fra skole og foreninger. Projektet kan medvirke til en klarere profilering af skolen, foreningerne og byen som helhed samt medvirke til at styrke det fremtidige samarbejde i Næsbjerg. Derudover aktiverer projektet de unge i byen, som bliver del af samarbejdet i foreninger, samtidig med at de kan opbygge en ballast for fremtiden, med kompetancer, faglighed og måske konkret ledelseserfaring.











# Bedste barselsby i Varde Kommune

Næsbjerg skal gøres til den by i Varde Kommune, hvor det er bedst at holde barsel, således at allerede bosatte borgere vælger at få endnu et barn, og således at Næsbjerg entydigt bliver det foretrukne sted i provinsen at være på barsel. Sekundært skal Næsbjerg være den bedste landsby at være baby og barn i, da det vil have en betydning for forældre på barsel.

Den bedste barselsby i Varde Kommune skal underbygges af projekterne:

a) Babycafé – Babycaféen er et ugentligt tilbud, hvor (primært) forældre på barsel kan komme og få en kop kaffe og en snak med andre voksne. Babycaféen er et uforpligtende tilbud, hvor man hverken behøver at tilmelde sig eller melde afbud. Man giver et beløb for forplejning. Vægten i babycaféen ligger i skabelsen af netværk for den forælder, der er på barsel.

b) Baby-bytte-biks – Grunds substansen til idéen ligger i at købe og sælge brugt babyudstyr helt lokalt. Idéen kan enten realiseres i helt stor skala som butik eller i lille skala i form af to årlige arrangementer.

c) Efterfødselsmotion – I samarbejde med NRUI afholdes som fast tilbud efterfødselsmotion, hvor babyer er også velkomne.

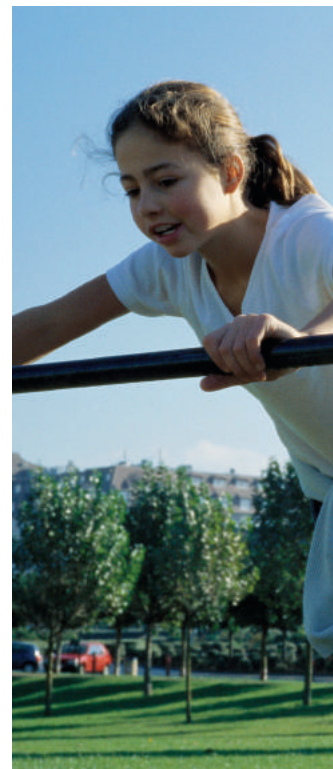
d) Privatpraktiserende jordemoder – herunder et "anti-urbaniserings-praksis-lokale", som kan fungere som et fleksibelt mødelokale, hvor blandt andet jordemoderen kan holde til.

e) Skiftende kurser og folkeoplysning om relevante baby- og forældre-emner.

f) Baby- og børnevenlig bebyggelse – For at tiltrække baby- og børnefamilier er der fokus på baby- og børnevenligt byggeri, hvor der i området er lukket for bilkørsel, hvor der er store fællesarealer og overdækkede udendørsarealer. Huse indrettes med store badeværelser, hvor der er mulighed for pusleplads.

g) Åben Næsbjerg





# Udendørs fitness



Langs stien ved skolen er der flere åbne, grønne pladser, som vi gerne vil udnytte til aktiviteter som eksempelvis udendørsfitness. Dertil kan bruges store kampesten og træstammer, som også vil kunne indgå som en del af naturen.

Stien går forbi skolens multibane, og her er der en oplagt og god plads til at lave et træningsområde med naturfitness-redskaber, som både kan anvendes af vores crossgym-hold, til styrketræning af fodboldholdene, da det ligger op ad træningsbanerne, og selvfølgelig af skolen.

Ved siden af området ligger en kælkebakke, som også nogle gange bruges til træning. Anvendelsen af denne kunne forbedres ved etablering af trappetrin op ad en af kælkebakkens sider.

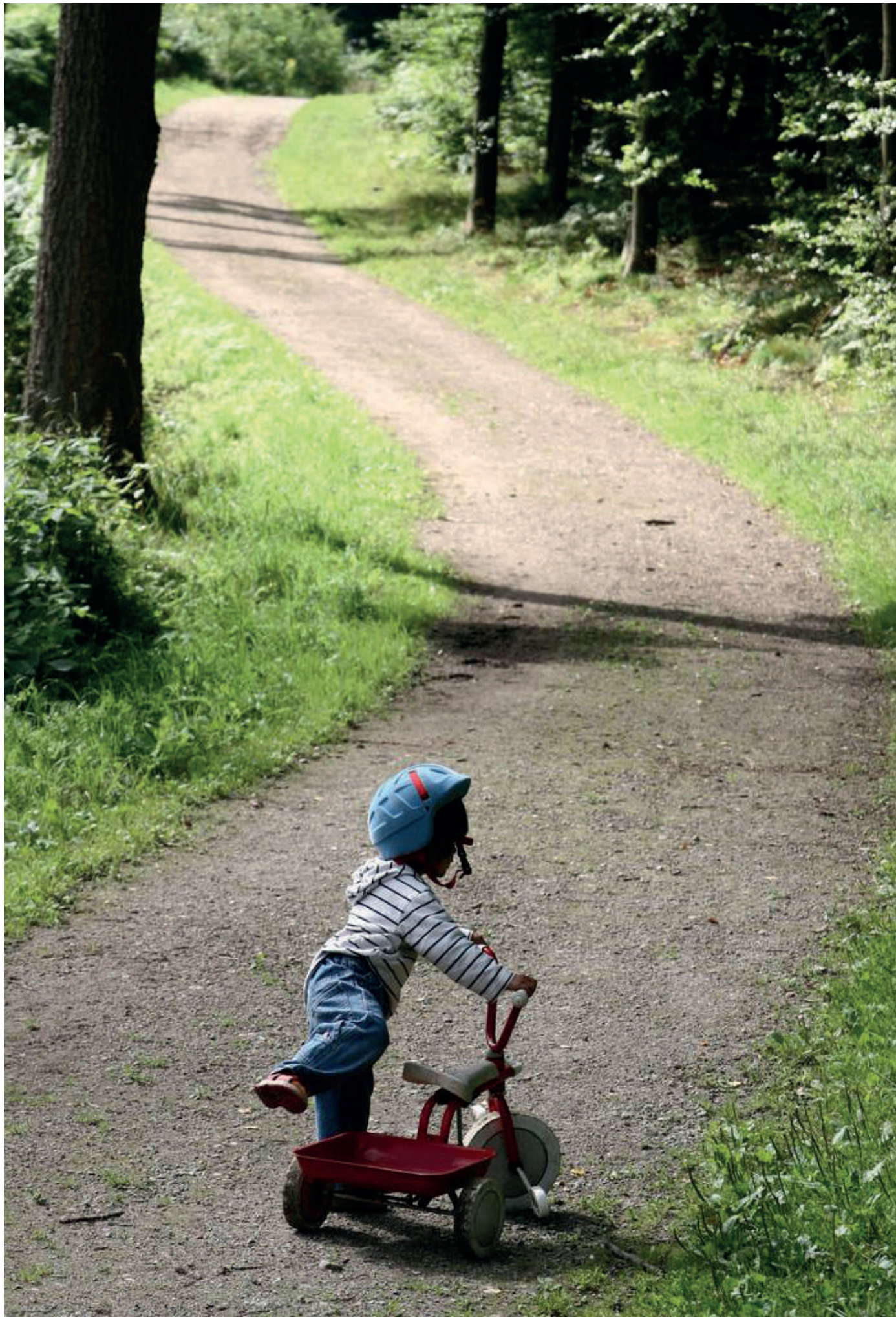
Under bænken vil vi gerne have fliser af hensyn til græsslåning. Under fitnessredskaber, kampesten og træstammer skal der være et godt lag flis som faldunderlag og områderne skal være omkranset af fliser for at undgå spredning af flisen.



# INDSATSOMRÅDE

## Trafiksikkerhed

Næsbjerg skal være en tryk by for alle der bor i byen, store som små. Vi har derfor med baggrund i vores oplevelser i trafikken valgt at sætte fokus på områder i byen, som vi mener der med fordel kunne ses nærmere på, i forhold til at opnå sikrere trafikforhold i Næsbjerg.





# Trafiksikkerhed



I Næsbjerg oplever vi, at der er udfordringer med trafikken. For at sikre trygge trafikforhold i Næsbjerg har vi derfor sat fokus på områder i byen, som vi mener kan tilpasses for at højne graden af tryghed, når man færdes i byen.

Af konkrete nedslagspunkter er der fokus på:

- Hovedgaden, hvor der er ønske om en bom mellem fodgængerfeltet og Næsbjerg Huset, samt et fodgængerfelt ud for grusvejen fra Møllebakken.
- Knoldefoldsvej, hvor der med skiltning ønskes at blive gjort opmærksom på tempo 50 km/t og krydsende cyklister ved Troesmosevej.
- Krovej, hvor der uden for byen ønskes en hastighedsnedsættelse til 70 km/t og et cykelfelt til de bløde trafikanter. Derudover ønskes der gjort opmærksom på krydsende børn ved børnehaven.
- Troesmosevej, hvor der ønskes et stop- og parkeringsforbud mellem skolens p-plads og Hovedgaden, en 40 km/t zone ved skolen, et fodgængerfelt ved skolens indgang, samt en " aflæsningsluse" ved Næsbjerg Skoles parkeringsplads.

Næsbjergs borgere ønsker derudover af princip ingen lastbiler eller anden tung trafik i byens villakvarterer.

