



Projekt "Fremskudt funktion fra psykiatrien"

V/ FORMÆNDENE FRA STYREGRUPPEN;

CHARLOTTE R. JOSEFSEN & METTE H. BOSTRUP

-
- Ingen kan alt – Alle kan noget – Sammen kan vi mere.
 - Projekt "***Fremskudt Funktion fra Psykiatrien***" skal, med opkvalificering af regionale og kommunale medarbejdere, understøtte styrke og udvikle samarbejdet omkring børn og unge i mistrivsel i Region Syddanmark
 - Projekt "***Fremskudt Funktion fra Psykiatrien***" løber over en 3-årig periode fra 2019 til 2021

Formål

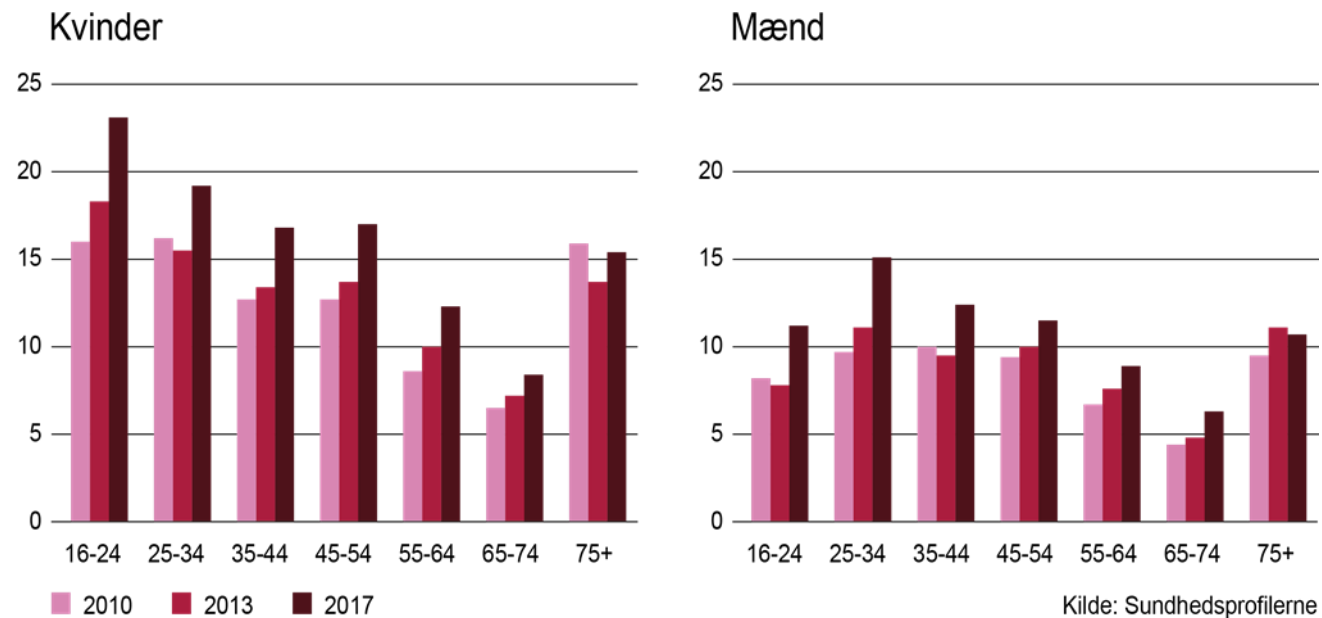
- At forebygge, at børn og unge i mistrivsel står uden indsatser, fordi de ikke tilhører målgruppen for psykiatrien og samtidig er svære at løfte for kommunerne uden den rette sparring og supervision fra psykiatrien
- At der er fokus på, hvad det enkelte barn har brug for, for at kunne bevare tilknytningen til hverdagslivet
- At familien oplever at samarbejdet mellem psykiatrien, praksis og kommunen fungerer

Målgruppe

- Målgruppen er børn og unge i mistrivsel, som ikke har behov for en indsats i børne- og ungdomspsykiatrien, men har behov for en intensiv indsats i nærmiljøet
- Børn og unge i alderen 6-18 år, deres forældre og andre pårørende
- Fagpersoner fra både regionen og kommunerne, som er i kontakt med målgruppens børn og unge, herunder sagsbehandlere, psykologer, psykiatere, plejepersonale, lærere, pædagoger, PPR-psykologer og praktiserende læger

Baggrund

➤ Antallet af børn og unge, som mistrives er i stigning og denne udvikling ses også i voksenlivet:



Baggrund

- Godt 81 procent af Psykologisk Pædagogisk Rådgivning (PPR) møder ofte eller jævnligt børn og unge, som har brug for hjælp til håndtering af psykiske problemstillinger som fx angst og depression.
- Med satspuljeprojektet ønsker de Syddanske kommuner og Regionen at udvikle en samarbejdsmodel, hvor henvisningerne til psykiatrien er fagligt underbyggede, og at tilbuddene i nærmiljøet styrkes

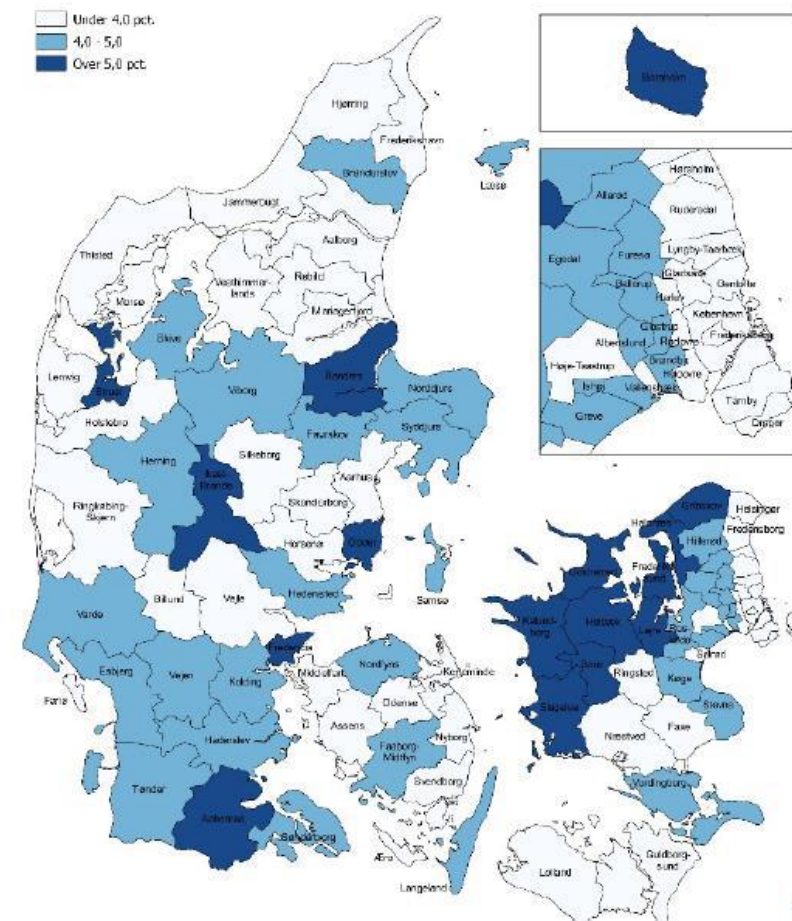
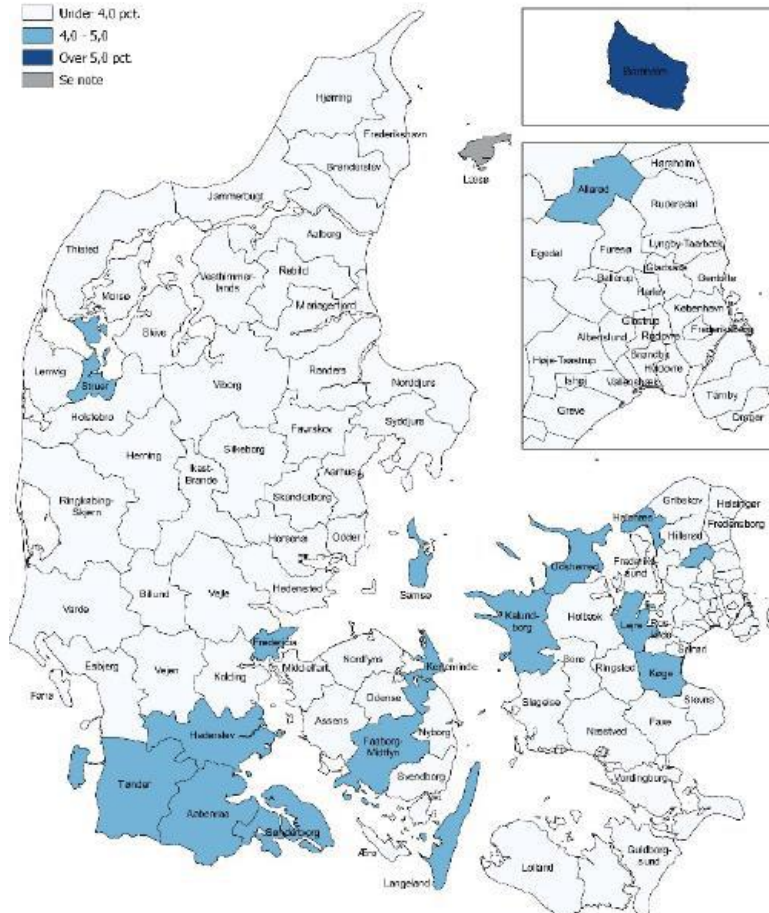


Tal og fakta

- Fordobling i antallet af patienter i børne- og ungdomspsykiatrien siden 2007 i alle Regioner
- Stigning i henvisninger i Børne- og Ungdomspsykiatrien i hele Region Syddanmark på 8 procent fra 2016 – 2017
- I Børne- og Ungdomspsykiatri Sydjylland blev der alene i perioden set en stigning på 16,7 procent
- I Børne- og Ungdomspsykiatri Odense blev 49,2 procent af henviste børn og unge i 2017 afsluttet efter endt udredning

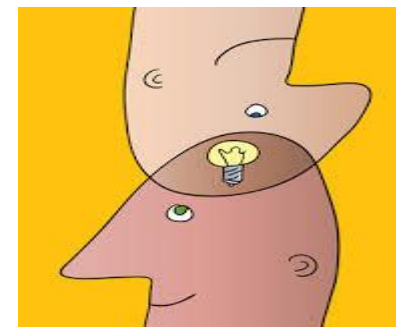


Diagnoseudvikling over 5 år, 0 – 17 årige



Indsatser

- Opkvalificering og opnormering af både de regionale medarbejdere og de kommunale PPR-psykologer
- Tilbud om forebyggende behandlingsforløb for børn og unge der mistrives og deres familier, herunder kurser for forældre og pårørende
- De regionale og kommunale medarbejder indgår sammen, i de direkte indsatser for børn og unge i mistrivsel



Indsatser

- Koordinerende sparringsteams
- Udvikling af samarbejdet med frivillige organisationer om fremskudt forebyggelse
- De regionale medarbejdere i sparringsteamet yder supervision og konsultativ bistand til kommunale medarbejdere



Forventelige mål og resultater

- Færre henvisninger til Psykiatrien
- Forældre føler sig bedre klædt på til at håndtere deres børns mistrivsel og daglige udfordringer
- Forældre oplever sammenhængende og passende forløb for deres børn
- Fagpersonale føler sig klædt bedre på til at håndtere børn og unge i mistrivsel
- Fagpersoner oplever at psykiatrien er tilgængelig
- Fagpersoner oplever at det tværsektorielle samarbejde fungerer
- At kommunernes forebyggende indsatser kommer bedre i spil

