



**Teknik og Miljø**

Bytoften 2, 6800 Varde

79946800

**Afgørelse om ikke VVM-pligt på omlægning af rørledning**

25-11-2021

Varde Kommune har d. 5. september 2020 modtaget ansøgning om godkendelse og lovliggørelse af vandløbsregulering af Pøtmose Nordre Grøft – rørlagt vandløb i Ansager. Forslag til reguleringsgodkendelse har været i offentlig høring på Varde Kommunes hjemmeside fra d. 20. august 2021 til d. 18. september 2021.

**Anette Majland Pedersen**

Direkte tlf.: 79947448

**Afgørelse**

Varde Kommune har på baggrund af en screening vurderet, at projektet ikke vil kunne påvirke miljøet væsentligt og derfor ikke er omfattet af krav om miljøvurdering (ikke VVM-pligtigt). Afgørelsen er truffet efter § 21 i miljøvurderingsloven.

**Journalnr.:** 107237/21

**Sagsnr.:** 16/3219

**Begrundelse**

Projektet drejer sig om reguleringsgodkendelse af ca. 670 m af fælles privat rørlagt vandløb og vil retablere afvandingen i området. Rørlægningen har ingen særlig betydning for naturbeskyttede områder ej heller Natura 2000 – habitatområder. Varde Kommune vurderer samlet, at det anmeldte projekt ikke er VVM-pligtigt, fordi det ud fra det oplyste ikke vil kunne få en væsentlig indvirkning på miljøet.

Screeningsskemaet er vedlagt denne afgørelse. (bilag 1)

Afgørelsen er ikke en tilladelse, men alene en afgørelse om, at projektet ikke skal gennemgå en miljøvurderingsproces.

**Sagens oplysninger**

Ansøgningen er indgivet i henhold til § 18 i miljøvurderingsloven. Etableringen af projektet er omfattet af pkt. 10. f) Anlæg af vandveje, som ikke er omfattet af bilag 1, kanalbygning og regulering af vandløb, i miljøvurderingsloven.

Varde Kommune har foretaget offentlig høring af forslag til reguleringsgodkendelse. Indkomne bemærkninger er indarbejdet i projektet og Miljøstyrelsen har meddelt dispensation efter Skovloven.

**Natur, konsekvensvurdering, Natura 2000-områder og bilag IV-arter**

Varde Kommune har ingen kendskab eller forventning om § 3-arealer eller rødlistearter i området.

**Postadresse:**

Varde Kommune  
Bytoften 2, 6800 Varde



Det er Varde Kommunes vurdering, at der ikke skal foretages en nærmere konsekvensvurdering af projektets virkninger på Natura 2000 områder eller bilag IV arter, jf. habitatbekendtgørelsen.

25-11-2021

Det skyldes, at projekt og beliggenhed ikke i sig selv vurderes at kunne påvirke disse væsentligt.

Denne vurdering bunder i, at projektet drejer sig om omlægning af eksisterende rørledning og tilstedeværelsen af bilag IV arter er usandsynlig samt, at afstanden til nærmeste N2000 område er ca. 500 meter.

**Journalnr.:** 107237/21  
**Sagsnr.:** 16/3219  
**Ref.:** Anette Majland  
Pedersen

Side 2 / 4

### **Offentliggørelse**

Varde Kommunes afgørelse offentliggøres udelukkende digitalt. Materialet kan tilgås på kommunens hjemmeside [www.vardekommune.dk](http://www.vardekommune.dk)

Offentliggørelsen finder sted den 25. november 2021.

### **Gyldighed**

Screeningen er gennemført med udgangspunkt i det projekt, som er beskrevet i reguleringsprojektet og på baggrund af de miljømæssige forudsætninger, som er gældende på screeningstidspunktet.

Hvis projektet ændres, er I forpligtet til at ansøge igen med henblik på at få afgjort om ændringen er omfattet af krav om miljøvurdering (VVM-pligtigt).

Afgørelsen bortfalder, hvis den ikke er udnyttet inden 3 år efter, at den er meddelt, jf. miljøvurderingslovens § 39.

### **Klage- og søgsmålsvejledning**

Ifølge Lov om miljøvurderingen af planer og programmer og af konkrete projekter §49, kan der kun klages over retlige spørgsmål. Det vil sige, at der ikke kan klages over, at afgørelsen findes uhensigtsmæssig.

#### *Klagefrist*

Klagefristen udløber d. 23. december 2021.

#### *Hvordan*

Du klager via Klageportalen, som ligger på [www.borger.dk](http://www.borger.dk) og [www.virk.dk](http://www.virk.dk). Du logger på klageportalen med Nem-ID/Mit-ID. En klage er indgivet, når den er tilgængelig for Varde Kommune i Klageportalen. I klageportalen sendes din klage automatisk først til Varde Kommune. Hvis Varde Kommune fastholder afgørelsen, sender kommunen klagen videre til behandling i nævnet via klageportalen. Du får besked om videresendelsen.

Miljø- og Fødevareklagenævnet afviser din klage, hvis du sender den uden om klageportalen, medmindre du er blevet fritaget for brug af klageportalen. Hvis du ønsker at blive fritaget for at bruge klageportalen, skal du sende en begrundet anmodning til enten Varde Kommune, Bytoften 2, 6800 Varde, e-mail: [vardekommune@varde.dk](mailto:vardekommune@varde.dk) eller Miljø- og Fødevareklagenævnet på [mfkn@naevneneshus.dk](mailto:mfkn@naevneneshus.dk).



Varde Kommune videresender din anmodning til Miljø- og Fødevareklagenævnet, som beslutter, om du kan fritages. Se betingelserne for at blive fritaget her: <https://naevneneshus.dk/start-din-klage/miljoe-og-foedevareklagenaevnet/vejledning/>

25-11-2021

#### *Gebyr*

Når du klager, skal du betale et gebyr. Du betaler gebyret med betalingskort i Klageportalen. Spørgsmål vedrørende gebyr rettes til Miljø- og Fødevareklagenævnet, som du finder via Nævnenes Hus på [www.naevneneshus.dk](http://www.naevneneshus.dk)

**Journalnr.:** 107237/21

**Sagsnr.:** 16/3219

**Ref.:** Anette Majland  
Pedersen

Side 3 / 4

#### *Hvem kan klage*

Afgørelsen kan påklages til Miljø- og Fødevareklagenævnet. De klageberettigede er:

- afgørelsens adressat
- enhver, der har en individuel, væsentlig interesse i sagens udfald
- lokale foreninger og organisationer, der har beskyttelse af natur og miljø som hovedformål
- lokale foreninger og organisationer, der efter deres formål varetager væsentlige rekreative interesser

#### *Sagsanlæg*

Såfremt du ønsker at indbringe afgørelsen for domstolene, skal søgsmål være anlagt inden 6 måneder efter, at afgørelsen er modtaget, eller – hvis sagen påklages – inden 6 måneder efter, at endelig afgørelse foreligger.

#### *Gyldighed*

Kommunen gør opmærksom på, at klage over afgørelsen har opsættende virkning. Dette betyder, at afgørelsen ikke har virkning før klagesagen er afgjort.

I kan begynde med bygge- og anlægsarbejder, når tilladelser i henhold til anden lovgivning er indhentet. Selv om I har påbegyndt bygge- og anlægsarbejde, indskrænker det ikke klagemyndighedernes ret til at ændre eller ophæve afgørelsen.

#### *Aktindsigt*

Varde Kommune gør opmærksom på, at der til enhver tid er adgang til aktindsigt i sagen.

#### *Persondata*

I forbindelse med behandlingen af en sag kan det være nødvendigt, at kommunen indsamler, behandler og videregiver personoplysninger, der er nødvendige for sagens behandling. Ifølge persondataforordningen har du og andre, der er nævnt i sagen, blandt andet ret til at bede om indsigt i disse oplysninger, ret til at gøre indsigelser mod, at oplysningerne behandles, ret til at berigtige oplysningerne samt ret til at klage over behandlingen til Datatilsynet.



Du er velkommen til at kontakte mig, hvis du har spørgsmål til dette brev.

25-11-2021

Med venlig hilsen

**Anette Majland Pedersen**

**E** [amap@varde.dk](mailto:amap@varde.dk)

**Journalnr.:** 107237/21

**Sagsnr.:** 16/3219

**Ref.:** Anette Majland  
Pedersen

Side 4 / 4

**Bilag**

1. Screeningsskema, myndighed # 155518/21
2. Oversigtskort i 1:10.000 #155787-21
3. Oversigtskort i 1:50:000 #155788-21

## VVM-screening

### Bilag til Varde Kommunes afgørelse om VVM-pligt og myndighedsvurdering

**Projektnavn:** Regulering af fælles privat rørledning: Pøtmose Nordre Grøft

**Lovgrundlag:** Vandløbslove

#### Vejledning:

Skemaet indeholder bygherres anmeldte oplysninger af projektet samt Varde Kommunes eventuelle bemærkninger til disse oplysninger. Derudover indeholder skemaet felter for de emner, som skal bruges i vurderingen af, om der er VVM-Pligt, jævnfør Miljøvurderingslovens bilag 6.

Farvekodeforklaring: Farverne "rød, gul, grøn" angiver, hvorvidt det pågældende tema kan antages at kunne medføre, at projektet vurderes at kunne påvirke miljøet væsentligt og dermed være VVM-pligtigt. "Rød" angiver en stor sandsynlighed for VVM-pligt og "grøn" en minimal sandsynlighed for VVM-pligt. Hvis feltet er sort, kan spørgsmålet ikke besvares med et ja eller nej, da der skal foretages et skøn af myndigheden.

Basisoplysninger	Anmeldte oplysninger	Myndighedsvurdering
Projektbeskrivelse (kan vedlægges)	Gennemførelse af projektet vil lovliggøre forholdene og færdiggøre et påbegyndt projekt. Jf. ansøgning	Udløber af en længerevarende vandløbssag jf. sagsnr. 16-3219.
Navn, adresse, telefonnr. og e-mail på bygherre	Keld Hundebøl, Grødevej 14, 6823 Ansager; 75297133; <a href="mailto:fladder@fladder.dk">fladder@fladder.dk</a>	Ansøger søger på vegne af flere lodsejere med KH som bygherre.
Navn, adresse, telefonnr. og e-mail på kontaktperson	Bjarne Knudsen, Kanalvej 13, 6823 Ansager; 29287691; <a href="mailto:bjarnek34@gmail.com">bjarnek34@gmail.com</a> (Ansøger).	BK er ansøger, men ikke bygherre.
Projektets adresse, matr.nr. og ejerlav. <i>For havbrug angives anlæggets geografiske placering angivet ved koordinater for havbrugets 4 hjørneafmærkninger i bredde/længde (WGS-84 datum)</i>	Projektstrækningen: matr.nr. 16b, 18g, 19d, 10g, 9n, 7000ad og 15b, Ansager By, Ansager. Opstrømsliggende: matr.nr. 15r, 17y, 17z, 17ø og 16bk Ansager By, Ansager.	Projektstrækningen er en del af fælles privat rørlagt vandløb.
Projektet berører følgende kommune eller kommuner <i>(omfatter såvel den eller de kommuner, som projektet er placeret i, som den eller de kommuner, hvis miljø kan tænkes påvirket af projektet)</i>	Varde Kommune	

Oversigtskort i målestok eks. 1:50.000 – Målestok angives. For havbrug angives anlæggets placering på et søkort.	Vedlagt		
Kortbilag i målestok 1:10.000 eller 1:5.000 med indtegning af anlægget og projektet (vedlægges dog ikke for strækingsanlæg)	Vedlagt		
<b>Forholdet til VVM-reglerne</b>	<b>Ja</b>	<b>Nej</b>	
Er projektet opført på bilag 1 til lov om miljøvurdering af planer og programmer og konkrete projekter (VVM).		X	Hvis ja, er der obligatorisk VVM-pligtigt. Angiv punktet på bilag 1:
Er projektet opført på bilag 2 til lov om miljøvurdering af planer og programmer og af konkrete projekter (VVM).	X		Hvis ja, angiv punktet på bilag 2 10f Anlæg af vandveje, som ikke er omfattet af bilag 1, kanalbygning og regulering af vandløb


Projektets karakteristika	Tekst
1. Hvis bygherren ikke er ejer af de arealer, som projektet omfatter, angives navn og adresse på de eller den pågældende ejer, matr.nr. og ejerlav	<b>16b og 18g:</b> Keld Hundebøl, Grødevej 14, 6823 Ansager. <b>19d:</b> Torben Riis, Grønnevej 37 6710 Esbjerg V. <b>10g:</b> Verny Jensen, Kanalvej 11, 6823 Ansager. <b>9n:</b> Bjarne Knudsen, Kanalvej 13, 6823 Ansager. <b>7000ad:</b> Vej og Park, Varde Kommune, Vesterbækvej 31, 6800 Varde. <b>15b:</b> Mikkel Lund og Maria Seemann, Kanalvej 14, 6823 Ansager. <b>Alle af Ansager By, Ansager.</b>
2. Arealanvendelse efter projektets realisering Det fremtidige samlede bebyggede areal i m <sup>2</sup> Det fremtidige samlede befæstede areal i m <sup>2</sup> Nye arealer, som befæstes ved projektet i m <sup>2</sup>	Ingen ændringer.
3. Projektets areal og volumenmæssige udformning Er der behov for grundvandssænkning i forbindelse med projektet og i givet fald hvor meget i m Projektets samlede grundareal angivet i ha eller m <sup>2</sup> Projektets bebyggede areal i m <sup>2</sup> Projektets nye befæstede areal i m <sup>2</sup> Projektets samlede bygningsmasse i m <sup>3</sup> Projektets maksimale bygningshøjde i m Beskrivelse af omfanget af eventuelle nedrivningsarbejder i forbindelse med projektet	Ca. 670 meter rørlagt vandløb. Nej ikke behov for grundvandssænkning.

Myndighedsvurdering
Dertil er der flere opstrømsliggende parter.
Arealanvendelsen ændres ikke i forhold til nuværende drift.

<p><b>4.</b> Projektets behov for råstoffer i anlægsperioden  Råstofforbrug i anlægsperioden på type og mængde:  Vandmængde i anlægsperioden:  Affaldstype og mængder i anlægsperioden:  Spildevand til renseanlæg i anlægsperioden:  Spildevand med direkte udledning til vandløb, søer, hav i anlægsperioden:  Håndtering af regnvand i anlægsperioden:  Anlægsperioden angivet som mm/åå – mm/åå</p>	Nej.
<p><b>5.</b> Projektets kapacitet for så vidt angår flow ind og ud samt angivelse af placering og opbevaring på kortbilag af råstoffet/produktet i driftsfasen:  Råstoffer – type og mængde i driftsfasen  Mellemprodukter – type og mængde i driftsfasen  Færdigvarer – type og mængde i driftsfasen  Vandmængde i driftsfasen</p>	Ikke relevant
<p><b>6.</b> Affaldstype og årlige mængder, som følge af projektet i driftsfasen: - Farligt affald: -Andet affald:  Spildevand til renseanlæg:  Spildevand med direkte udledning til vandløb, sø, hav:  Håndtering af regnvand:</p>	Ikke relevant

Ikke relevant ved genrørlægning og regulering af rørlagt vandløb.
Ikke relevant ved genrørlægning og regulering af rørlagt vandløb.
Ikke relevant ved genrørlægning og regulering af rørlagt vandløb.

Projektets karakteristika	Ja	Nej	Tekst
<b>7.</b> Forudsætter projektet etablering af selvstændig vandforsyning?		X	
<b>8.</b> Er projektet eller dele af projektet omfattet af standardvilkår eller branchebekendtgørelse?		X	Hvis "ja" angiv hvilke. Hvis "nej" gå til punkt 10
<b>9.</b> Vil projektet kunne overholde alle de angivne standardvilkår/krav i branchebekendtgørelsen?	X		Hvis "nej" angives og begrundes hvilke vilkår, der ikke vil kunne overholdes.
<b>10.</b> Er projektet eller dele af projektet omfattet af BREF-dokumenter?		X	Hvis "ja" angiv hvilke. Hvis "nej" gå til pkt. 12.
<b>11.</b> Vil projektet kunne overholde de angivne BREF-dokumenter?	X		Hvis "nej" angives og begrundes hvilke BREF-dokumenter, der ikke vil kunne overholdes.

Myndighedsvurdering

12. Er projektet eller dele af projektet omfattet af BAT-konklusioner?		X	Hvis "ja" angiv hvilke. Hvis "nej" gå til punkt 14.
13. Vil projektet kunne overholde de angivne BAT-konklusioner?	X		Hvis "nej" angives og begrundes hvilke BAT-konklusioner, der ikke vil kunne overholdes.
14. Er projektet omfattet af en eller flere af Miljøstyrelsens vej- ledninger eller BEK. om støj eller eventuelt lokalt fastsatte støjgrænser?		X	Hvis »ja« angives navn og nr. på den eller de pågældende vejledninger eller bekendtgørelser. <b>Hvis »nej« gå til pkt. 17.</b>
15. Vil anlægsarbejdet kunne overholde de eventuelt lokalt fast- satte vejledende grænseværdier for støj og vibrationer?			Hvis »nej« angives overskridelsens omfang og begrundelse for overskridelsen
16. Vil det samlede projekt, når anlægsarbejdet er udført, kunne overholde de vejledende grænseværdier for støj og vibrationer?			Hvis »nej« angives overskridelsens omfang og begrundelse for overskridelsen
17. Er projektet omfattet Miljøstyrelsens vejledninger, regler og bekendtgørelser om luftforurening?		X	Hvis "ja" angives navn og nr. på den eller de pågældende vejl., regler eller bekendtgørelser. <b>Hvis "nej" gå til pkt. 20.</b>
18. Vil anlægsarbejdet kunne overholde de vejledende grænse- værdier for luftforurening?			Hvis "Nej" angives overskridelsens omfang og begrundelse for overskridelsen.
19. Vil det samlede projekt, når anlægsarbejdet er udført, kunne overholde de vejledende grænseværdier for luftforurening?			Hvis "Nej" angives overskridelsens omfang og begrundelse for overskridelsen.
20. Vil projektet give anledning til støvgener eller øgede støvgener: - I anlægsperioden? I driftsfasen?		X	Hvis "ja" angives omfang og forventet udbredelse.
21. Vil projektet give anledning til lugtgener eller øgede lugtgener: - I anlægsperioden? - I driftsfasen?		X	Hvis »ja« angives omfang og forventet udbredelse.
22. Vil anlægget som følge af projektet have behov for belysning som i aften og nattetimer vil kunne oplyse naboarealer og omgivelserne. - I anlægsperioden? - I driftsfasen?		X	Hvis »ja« angives og begrundes omfanget.
23. Er anlægget omfattet af risikobekendtgørelsen, jævnfør bekendtgørelse om kontrol med risikoen for større uheld med farlige stoffer nr.372 af 25.4.2016?		X	

Nej -> pkt. 17
<i>Springes over jf. pkt. 14.</i>
<i>Springes over jf. pkt. 14.</i>
Nej -> pkt. 20
<i>Springes over jf. pkt. 17</i>
<i>Springes over jf. pkt. 17</i>



Projektets placering	Ja	Nej	Tekst
24. Kan projektet rummes inden for lokalplanens generelle formål? Se <a href="http://kort.plansystem.dk /searchlist.html">http://kort.plansystem.dk /searchlist.html</a>	X		Hvis »nej«, angiv hvorfor:
25. Forudsætter projektet dispensation fra gældende bygge- og beskyttelseslinjer? Se <a href="http://arealinformation.miljoportal.dk/distribution">http://arealinformation.miljoportal.dk/distribution</a>		X	Hvis "ja" angiv hvilke:
26. Indebærer projektet behov for at begrænse anvendelsen af naboarealer?		X	
27. Vil projektet kunne udgøre en hindring for anvendelsen af udlagte råstofområder? Se <a href="http://arealinformation.miljoportal.dk/distribution">http://arealinformation.miljoportal.dk/distribution</a>		X	
28. Er projektet tænkt placeret indenfor kystnærhedszonen? Se <a href="http://arealinformation.miljoportal.dk/distribution">http:// arealinformation.miljoportal.dk/distribution</a>		X	
29. Forudsætter projektet rydning af skov? (skov er et bevokset areal med træer, som danner eller indenfor et rimeligt tidsrum vil danne sluttet skov af højstammede træer, og arealet er større end ½ha og mere end 20m bredt)		X	Projektet kræver ikke rydning af skov der er mere end 20 m bredt.
30. Vil projektet være i strid med eller til hinder for realiseringen af en rejst frednings sag? Se <a href="http://arealinformation.miljoportal.dk/distribution">http:// arealinformation.miljoportal.dk/distribution</a>		X	
31. Afstanden fra projektet i luftlinje til nærmeste beskyttede naturtype i henhold til naturbeskyttelseslovens §3? Se <a href="http://arealinformation.miljoportal.dk/distribution">http://arealinformation.miljoportal.dk/distribution</a>			
32. Er der forekomst af beskyttede arter og i givet fald hvilke? Se <a href="http://arealinformation.miljoportal.dk/distribution">http://arealinformation.miljoportal.dk/distribution</a>		X	
33. Afstanden fra projektet i luftlinje til nærmeste fredede område. Se <a href="http://arealinformation.miljoportal.dk/distribution">http://arealinformation.miljoportal.dk/distribution</a>			
34. Afstanden fra projektet i luftlinje til nærmeste internationale naturbeskyttelsesområde (Natura2000-, habitat-, fuglebeskyttelses-, Ramsarområder). Se <a href="http://arealinformation.miljoportal.dk/distribution">http://arealinformation.miljoportal.dk/distribution</a>			
35. Vil projektet medføre påvirkninger af overfladevand eller grundvand, for eks. i form af udledninger til eller fysiske ændringer af vandområder eller grundvandsforekomster?		X	

Myndighedsvurdering
Kræver ikke dispensation fra Skovbyggelinjer. Projektet foregår under jord
Miljøstyrelsen har meddelt dispensation til projektet efter Skovloven af d. 27.10 2021.
Ca. 540 m.
Ca. 1,6 km
Ca. 500 m.

36. Er projektet placeret i et område med særlige drikkevandinteresser? Se: <a href="http://arealinformation.miljoportal.dk/distribution">http://arealinformation.miljoportal.dk/distribution</a>	X	
37. Er projektet placeret i et område med registreret jordforurening? Se <a href="http://arealinformation.miljoportal.dk/distribution">http://arealinformation.miljoportal.dk/distribution</a>	X	
38. Er projektet placeret i et område, der i kommuneplanen er udpeget som område med risiko for oversvømmelse?	X	
39. Er projektet placeret i et område, der, jævnfør oversvømmelsesloven, er udpeget som risikoområde for oversvømmelse?	X	
40. Er der andre lignende anlæg eller aktiviteter i området, der sammen med det ansøgte må forventes at kunne medføre en øget samlet påvirkning af miljøet (Kumulative forhold)?	X	
41. Vil den forventede miljøpåvirkning kunne berøre nabolande?	X	
42. En beskrivelse af de tilpasninger, ansøger har foretaget af projektet inden ansøgningen blev indsendt og de påtænkte foranstaltninger med henblik på at undgå, forebygge, begrænse eller kompensere for væsentlige skadelige virkninger for miljøet?		

Undertegnede erklærer herved på tro og love rigtigheden af ovenstående oplysninger.

Dato: \_\_\_\_\_ Bygherre/anmelder: \_\_\_\_\_

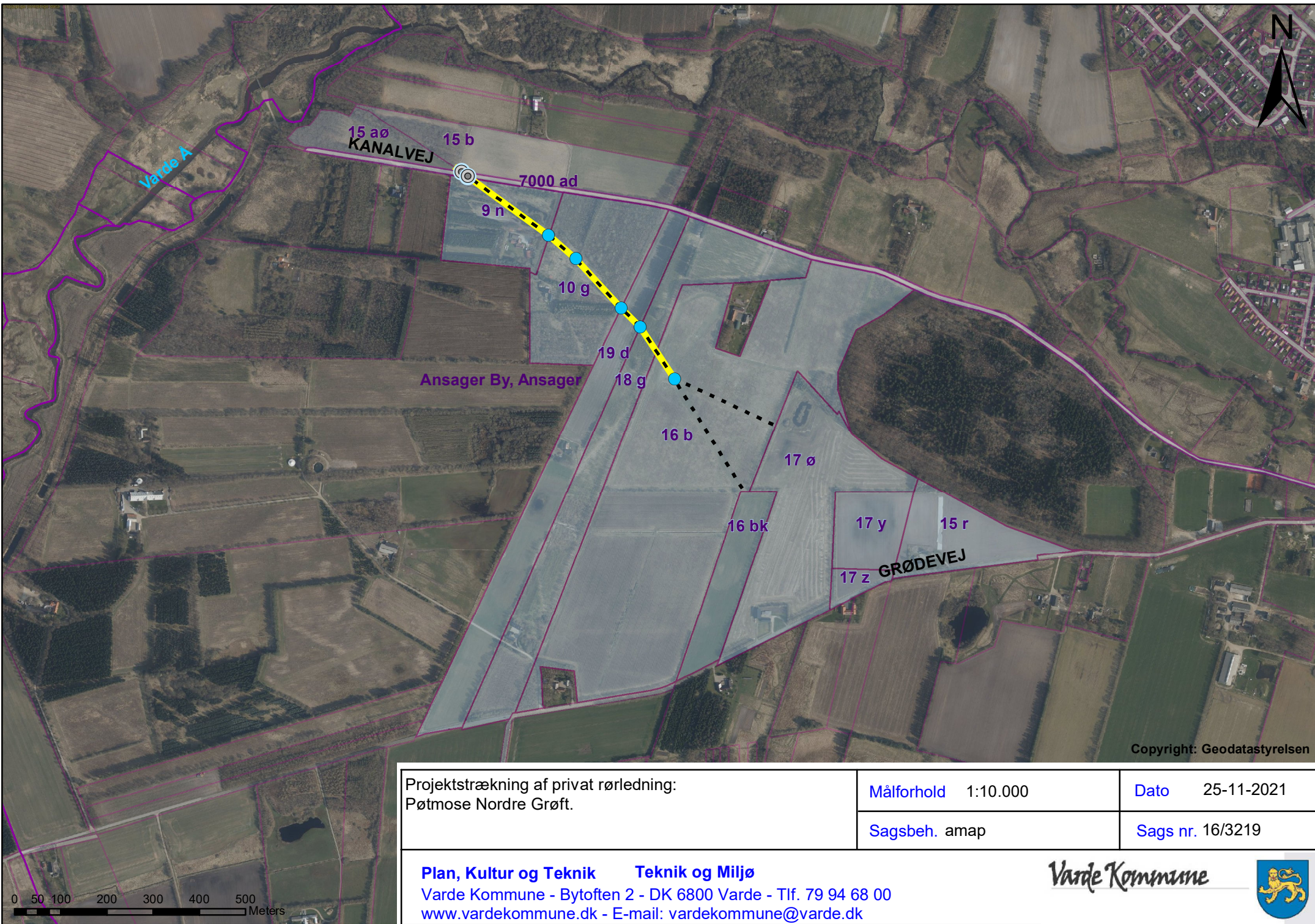
Myndighedsscreening				
	Ikke relevant	Ja	Nej	Bør undersøges
Kan anlæggets kapacitet og længde for strækingsanlæg give anledning til væsentlige miljøpåvirkninger?			X	
Kræver bortskaffelse af affald og spildevand ændringer af bestående ordninger i: - anlægsfasen? - driftsfasen?			X	
Tænkes anlægget placeret i Vadehavsområdet?			X	

Vil anlægget være i strid med eller til hinder for etableringen af reservater eller naturparker?			X		
Indebærer anlægget en mulig påvirkning af sårbare vådområder?			X		
Kan anlægget påvirke registrerede/beskyttede naturområder: - Nationalt? - Internationalt (Natura 2000)?			X		
Forventes området at rumme beskyttede arter efter habitatdirektivets bilag IV?			X		
Forventes området at rumme danske rødlistearter			X		
Kan anlægget påvirke områder, hvor fastsatte miljøkvalitetsnormer allerede er overskredet: - Overfladevand? - Grundvand? - Naturområder? - Boligområder (støj, lys og luft)?			X		
Er området, hvor anlægget tænkes placeret, sårbar overfor den forventede miljøpåvirkning?			X		
Tænkes anlægget etableret i et tæt befolket område?			X		
Kan anlægget påvirke historiske, kulturelle, arkæologiske, æstetiske eller geologiske landskabstræk?			X		
Miljøpåvirkningernes omfang (geografisk område og omfanget af personer, der berøres)					196 meter.
Miljøpåvirkningernes grænseoverskridende karakter					Nej
Miljøpåvirkningsgrad og –kompleksitet			X		
Miljøpåvirkningens sandsynlighed					
Miljøpåvirkningens: -Varighed? -Hyppighed? -Reversibilitet?					

<b>Myndighedens konklusion</b>			
	<b>Ja</b>	<b>Nej</b>	
Giver resultatet af screeningen anledning til at antage, at det anmeldte projekt vil kunne påvirke miljøet væsentligt, således at det er VVM-pligtigt?		X	Gennemførelse af projektet vil lovliggøre forholdene og færdiggøre et påbegyndt projekt.

Dato: 25-11-2021

Sagsbehandler: Anette Majland Pedersen



Copyright: Geodatastyrelsen

Projektstrækning af privat rørledning: Pøtmose Nordre Grøft.	Målforhold 1:10.000	Dato 25-11-2021
	Sagsbeh. amap	Sags nr. 16/3219

**Plan, Kultur og Teknik      Teknik og Miljø**  
 Varde Kommune - Bytoften 2 - DK 6800 Varde - Tlf. 79 94 68 00  
 www.vardekommune.dk - E-mail: vardekommune@varde.dk





Projektstrækning af privat rørledning:  
Pøtmose Nordre Grøft.

Målforhold 1:50.000

Dato 25-11-2021

Sagsbeh. amap

Sags nr. 16/3219

Plan, Kultur og Teknik    Teknik og Miljø

Varde Kommune - Bytoften 2 - DK 6800 Varde - Tlf. 79 94 68 00  
www.vardekommune.dk - E-mail: vardekommune@varde.dk

Varde Kommune



Copyright: Geodatastyrelsen