

SIGNATUR:

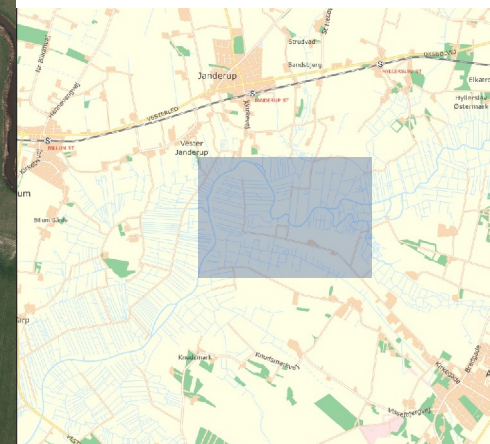
— Projektgrænse

Placering af afpropninger

- Eksisterende åben grøft
- Eksisterende stemmeværk

Strømrretning

- Vurderet på baggrund af indmåling
- Vurderet på baggrund af feltobservationer



| | |
|---|------------------------------------|
| Bygherre: Nationalpark Vadehavet | Sagsnr. 216123 |
| Projekt: Alslev marsk - grøftelukning | Målforhold: 1:8.000 |
| Emne: Placering af grøftelukninger og strømrretning | Tegnet: CLL Dato: 09-12-2021 |

