

Ansøgningskema VVM-screening

Basisoplysninger	Tekst
Projektbeskrivelse (kan vedlægges)	Der ønskes etableret et regnvandsbassin med tilhørende kørevej.
Navn, adresse, telefonnr. og e-mail på bygherre	DIN Forsyning, Ulvsundvej 1, 6715 Esbjerg N, att. Flemming Van Ralen, 20 48 50 41, fvr@dinforsyning.dk
Navn, adresse, telefonnr. og e-mail på kontaktperson	DIN Forsyning, Ulvsundvej 1, 6715 Esbjerg N, att. Sandra Christensen Venø, 20 18, 77 33, scv@dinforsyning.dk
Projektets adresse, matr.nr. og ejerlav. For havbrug angives anlæggets geografiske placering angivet ved koordinater for havbrugets 4 hjørneafmærkninger i bredde/længde (WGS-84 datum).	Matr. 8a Nr. Nebel By, Nr. Nebel
Projektet berører følgende kommune eller kommuner (omfatter såvel den eller de kommuner, som projektet er placeret i, som den eller de kommuner, hvis miljø kan tænkes påvirket af projektet)	Varde Kommune
Oversigtskort i målestok eks. 1:50.000 – Målestok angives. For havbrug angives anlæggets placering på et søkort.	Målestok angivet: 1:10.000 Vedlagt som bilag "BassinS1906-700_kortbilag_vvm"
Kortbilag i målestok 1:10.000 eller 1:5.000 med indtegnning af anlægget og projektet (vedlægges dog ikke for strækningsanlæg).	Målestok angives: 1:1.000 Vedlagt som bilag "Nørre Nebel Bassin!"

Forholdet til VVM-reglerne	Ja	Nej	
Er projektet opført på bilag 1 til lov om miljøvurdering af planer og programmer og konkrete projekter (VVM).		x	Hvis ja, er der obligatorisk VVM-pligtigt. Angiv punktet på bilag 1:
Er projektet opført på bilag 2 til lov om miljøvurdering af planer og programmer og af konkrete projekter (VVM).	x		Hvis ja, angiv punktet på bilag 2: 10g
Projektets karakteristika	Tekst		
1. Hvis bygherren ikke er ejer af de arealer, som projektet omfatter angives navn og adresse på de eller den pågældende ejer, matr.nr. og ejerlav	Varde Kommune		
2. Arealanvendelse efter projektets realisering. Det fremtidige samlede bebyggede areal i m ² Det fremtidige samlede befæstede areal i m ² Nye arealer, som befæstes ved projektet i m ²	Der vil ikke blive bygget eller befæstet. Kørevejen anlægges i stabilgrus.		
3. Projektets areal og volumenmæssige udformning Er der behov for grundvandssænkning i forbindelse med projektet og i givet fald hvor meget i m Projektets samlede grundareal angivet i ha eller m ² Projektets bebyggede areal i m ² Projektets nye befæstede areal i m ² Projektets samlede bygningsmasse i m ³ Projektets maksimale bygningshøjde i m	<p>Bassinets areal udgør ca. 3940m², vådvolumen er ca. 1020m³ og opstuvningsvolumen er ca. 1665m³.</p> <p>Der er behov for at grundvandssænkes og der forventes at vi skal sænke grundvandet ca. 2,5-3m.</p> <p>Projektets samlede areal udgør 6700m².</p> <p>Der vil ikke blive bebygget eller befæstet. Kørevejen anlægges i stabilgrus.</p> <p>Der sker ikke nedrivning.</p>		

Beskrivelse af omfanget af eventuelle nedrivningsarbejder i forbindelse med projektet	
<p>4. Projektets behov for råstoffer i anlægsperioden</p> <p>Råstofforbrug i anlægsperioden på type og mængde:</p> <p>Vandmængde i anlægsperioden</p> <p>Affaldstype og mængder i anlægsperioden</p> <p>Spildevand til renseanlæg i anlægsperioden</p> <p>Spildevand med direkte udledning til vandløb, søer, hav i anlægsperioden</p> <p>Håndtering af regnvand i anlægsperioden</p> <p>Anlægsperioden angivet som mm/å – mm/å</p>	<p>Råstof: 2970m² stabilgrus til kørevej</p> <p>Vand: Der forbruges ikke vand, undtaget muligvis til at dæmpe støv fra kørsel på ikke befæstede arealer i tørre perioder.</p> <p>Affald: Evt. forurenede jord håndteres efter anvisning fra Kommunen.</p> <p>Spildevand: Der produceres ikke spildevand i anlægsperioden.</p> <p>Regnvand: Vil afstrømme diffust.</p>
<p>5. Projektets kapacitet for så vidt angår flow ind og ud samt angivelse af placering og opbevaring på kortbilag af råstoffet/produktet i driftsfasen:</p> <p>Råstoffer – type og mængde i driftsfasen</p> <p>Mellemprodukter – type og mængde i driftsfasen</p> <p>Færdigvarer – type og mængde i driftsfasen</p> <p>Vandmængde i driftsfasen</p>	<p>Der er ingen produktion i driftsfasen.</p>
<p>6. Affaldstype og årlige mængder, som følge af projektet i driftsfasen:</p> <p>Farligt affald:</p> <p>Andet affald:</p>	<p>Der sker ingen produktion af affald eller spildevand i driftsfasen. Bassinet skal oprenses efter planlagte interval hvormed der vil komme affald i form af sediment og suspenderede stoffer. Det opgravede materiale håndteres i henhold til aftale med Varde Kommune og prøvetagning foretages efter gældende regler.</p> <p>Der udarbejdes en vedligeholdelsesplan og der estimeres, at der oprenses hvert 7. år og ca. 100m³.</p>

Spildevand til renselanlæg: Spildevand med direkte udledning til vandløb, sø, hav: Håndtering af regnvand:	Bassinet er beregnet til tilbageholdelse af regnvand og overfladevand. Bassinet har udløb til Bolkjær Bæk.		
Projektets karakteristika	Ja	Nej	Tekst
7. Forudsætter projektet etablering af selvstændig vandforsyning?		x	
8. Er projektet eller dele af projektet omfattet af standardvilkår eller en branchebekendtgørelse?		x	Hvis »ja« angiv hvilke. Hvis »nej« gå til punkt 10
9. Vil projektet kunne overholde alle de angivne standardvilkår eller krav i branchebekendtgørelsen?			Hvis »nej« angives og begrundes hvilke vilkår, der ikke vil kunne overholdes.
10. Er projektet eller dele af projektet omfattet af BREF-dokumenter?		x	Hvis »ja« angiv hvilke. Hvis »nej« gå til pkt. 12.
11. Vil projektet kunne overholde de angivne BREF-dokumenter?			Hvis »nej« angives og begrundes hvilke BREF-dokumenter, der ikke vil kunne overholdes.
12. Er projektet eller dele af projektet omfattet af BAT-konklusioner?	x		Hvis »ja« angiv hvilke. Hvis »nej« gå til punkt 14. Selve regnvandsbassinet er at betragte som BAT.
13. Vil projektet kunne overholde de angivne BAT-konklusioner?	X		Hvis »nej« angives og begrundes hvilke BAT-konklusioner, der ikke vil kunne overholdes.
14. Er projektet omfattet af en eller flere af Miljøstyrelsens vejledninger eller bekendtgørelser om støj eller eventuelt lokalt fastsatte støjgrænser?		x	Hvis »ja« angives navn og nr. på den eller de pågældende vejledninger eller bekendtgørelser. Hvis »nej« gå til pkt. 17. []

15. Vil anlægsarbejdet kunne overholde de eventuelt lokalt fastsatte vejledende grænseværdier for støj og vibrationer?	x		Hvis »nej« angives overskridelsens omfang og begrundelse for overskridelsen []
16. Vil det samlede projekt, når anlægsarbejdet er udført, kunne overholde de vejledende grænseværdier for støj og vibrationer?	x		Hvis »nej« angives overskridelsens omfang og begrundelse for overskridelsen []
17. Er projektet omfattet Miljøstyrelsens vejledninger, regler og bekendtgørelser om luftforurening?		x	Hvis »ja« angives navn og nr. på den eller de pågældende vejledninger, regler eller bekendtgørelser. Hvis »nej« gå til pkt. 20. []
18. Vil anlægsarbejdet kunne overholde de vejledende grænseværdier for luftforurening?	x		Hvis »Nej« angives overskridelsens omfang og begrundelse for overskridelsen. []
19. Vil det samlede projekt, når anlægsarbejdet er udført, kunne overholde de vejledende grænseværdier for luftforurening?	X		Hvis »Nej« angives overskridelsens omfang og begrundelse for overskridelsen. []
20. Vil projektet give anledning til støvgener eller øgede støvgener I anlægsperioden? I driftsfasen?	x		Hvis »ja« angives omfang og forventet udbredelse. [] I tørre perioder kan der opstå støv fra fx gravearbejde og kørsel på ubefæstede arealer i anlægsfasen. Problemet kan minimeres ved overrisling med vand []
21. Vil projektet give anledning til lugtgener eller øgede lugtgener I anlægsperioden? I driftsfasen?		x	Hvis »ja« angives omfang og forventet udbredelse. []

22. Vil anlægget som følge af projektet have behov for belysning som i aften og nattetimer vil kunne oplyse naboarealer og omgivelserne I anlægsperioden? I driftsfasen?		x	Hvis »ja« angives og begrundes omfanget.[]
23. Er anlægget omfattet af risikobekendtgørelsen, jf. bekendtgørelse om kontrol med risikoen for større uheld med farlige stoffer nr. 372 af 25. april 2016?		x	[]
Projektets placering	Ja	Nej	Tekst
24. Kan projektet rummes inden for lokalplanens generelle formål?	X		Hvis »nej«, angiv hvorfor:[]
25. Forudsætter projektet dispensation fra gældende bygge- og beskyttelseslinjer?		x	Hvis »ja« angiv hvilke:[]
26. Indebærer projektet behov for at begrænse anvendelsen af naboarealer?		x	
27. Vil projektet kunne udgøre en hindring for anvendelsen af udlagte råstofområder?		x	
28. Er projektet tænkt placeret indenfor kystnærhedszonen?		x	
29. Forudsætter projektet rydning af skov? (skov er et bevokset areal med træer, som danner eller indenfor et rimeligt tidsrum ville danne sluttet skov af højstammede træer, og arealet er større end ½ ha og mere end 20 m bredt.)		x	

30. Vil projektet være i strid med eller til hinder for realiseringen af en rejst fredningssag?		x	
31. Afstanden fra projektet i luftlinje til nærmeste beskyttede naturtype i henhold til naturbeskyttelseslovens § 3.			Matriklen er registret som beskyttet eng. Vi har fået godkendelse af arvingerne Området ligger i byzone.
32. Er der forekomst af beskyttede arter og i givet fald hvilke?	X		Der er en habitatart kaldet Bæklampret.
33. Afstanden fra projektet i luftlinje til nærmeste fredede område.			Ca. 200m Nr. Nebel Kirke
34. Afstanden fra projektet i luftlinje til nærmeste internationale naturbeskyttelsesområde (Natura 2000-områder, habitatområder, fuglebeskyttelsesområder og Ramsarområder).			Ca. 4,8km (sydvest) til Natura2000-område Blåbjerg Egekrat, Lygbos Hede og Hennegårds Klitter. Der er ydermere et Natura-2000 område ved Ringkøbing Fjord ca. 4,7km væk
35. Vil projektet medføre påvirkninger af overfladevand eller grundvand, f.eks. i form af udledninger til eller fysiske ændringer af vandområder eller grundvandsforekomster?	X		Hvis »ja« angives hvilken påvirkning, der er tale om. Overfladevandet vil blive samlet i regnvandsbassinet inden det ledes ud i Bolkjær Bæk. Overløbsbygværk erstattes af regnvandsudløb. Overløbsvand fra spildevandssystemet vil være fjernet fra udløbsvandet.]
36. Er projektet placeret i et område med særlige drikkevandinteresser?		x	
37. Er projektet placeret i et område med registreret jordforurening?		x	

38. Er projektet placeret i et område, der i kommuneplanen er udpeget som område med risiko for oversvømmelse.	Yellow	X	
39. Er projektet placeret i et område, der, jf. oversvømmelsesloven, er udpeget som risikoområde for oversvømmelse?	Red	X	
40. Er der andre lignende anlæg eller aktiviteter i området, der sammen med det ansøgte må forventes at kunne medføre en øget samlet påvirkning af miljøet (Kumulative forhold)?	Red	X	Vi har andre bassiner i området. Effekten ved bassinerne er, at overløb fra fx pumpestationer reduceres. Udløbsflowet reduceres ligledes. Bassinet er en del af en samlet plan for etablering af flere bassiner og nedlæggelse af overløbsbygværker i Nr. Nebel.
41. Vil den forventede miljøpåvirkning kunne berøre nabolande?	Red	X	
42. En beskrivelse af de tilpasninger, ansøger har foretaget af projektet inden ansøgningen blev indsendt og de påtænkte foranstaltninger med henblik på at undgå, forebygge, begrænse eller kompensere for væsentlige skadelige virkninger for miljøet?	Black		Bassinet er tilpasset arkitekterne hos Varde Kommune.

43. Undertegnede erklærer herved på tro og love rigtigheden af ovenstående oplysninger.

Dato: [05-05-2022] Bygherre/anmelder: [Flemming van Ralen]

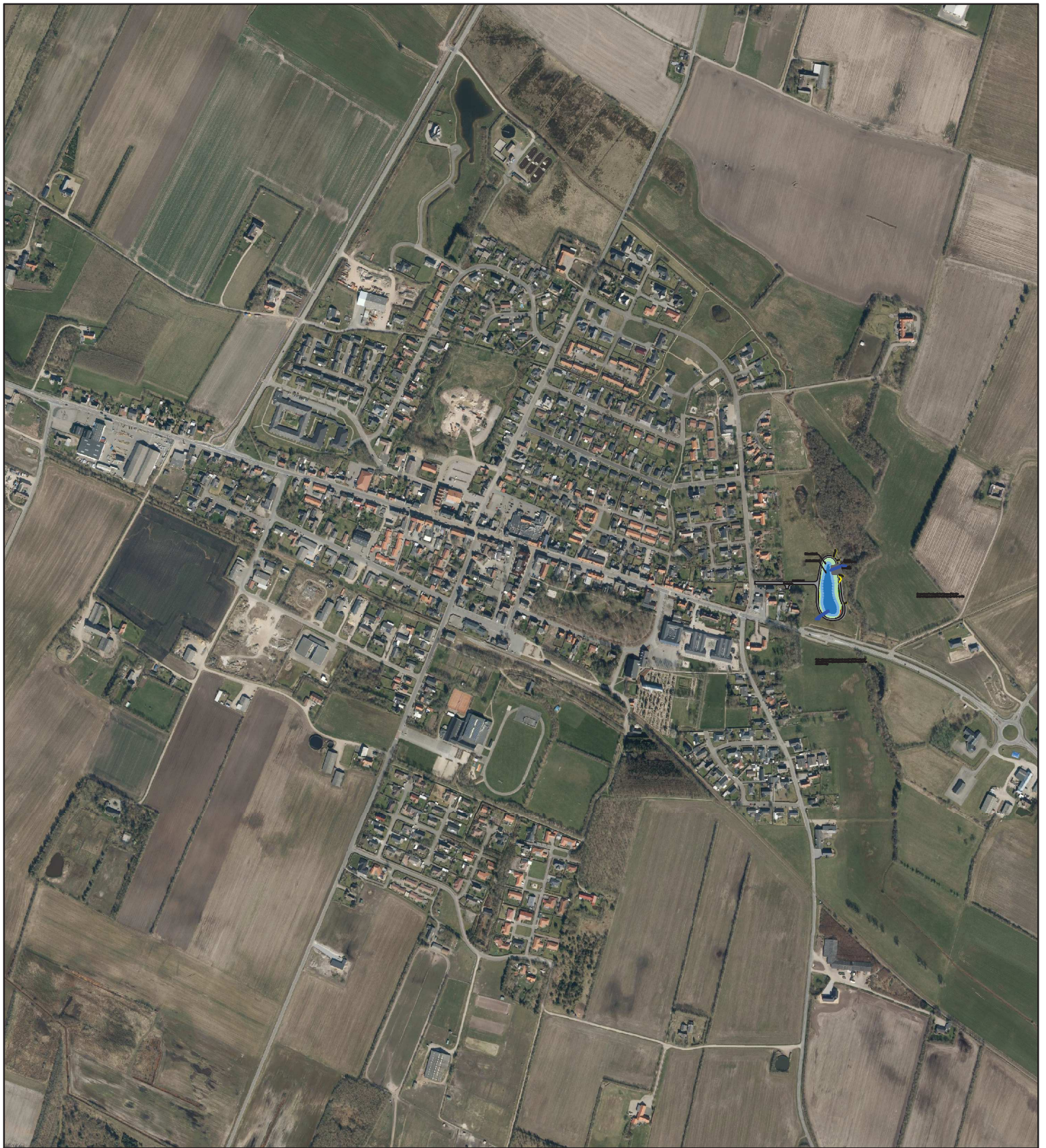
Vejledning

Skemaet udfyldes af bygherren eller dennes rådgiver baseret på bygherrens viden om eget projekt sammenholdt med de oplysninger og vejledninger, der henvises til i skemaet. Det forudsættes således, at bygherren eller dennes rådgiver er fortrolig med den miljølovgivning, som projektet omfattes af.

Bygherren skal ikke gennem præcise beregninger angive projektets forventede påvirkninger men alene tage stilling til overholdelsen af vejledende grænseværdier og angivne miljøforhold baseret på de oplysninger, der kan hentes på offentlige hjemmesider.

Farverne »rød/gul/grøn« angiver, hvorvidt det pågældende tema kan antages at kunne medføre, at projektet vurderes at kunne påvirke miljøet væsentligt og dermed være VVM-pligtigt. »Rød« angiver en stor sandsynlighed for VVM-pligt og »grøn« en minimal sandsynlighed for VVM-pligt. Hvis feltet er sort, kan spørgsmålet ikke besvares med ja eller nej. VVM-pligten afgøres dog af VVM-myndigheden. I de fleste tilfælde vil kommunen være VVM-myndighed.

Byherres eller dennes rådgivers udfyldelse af skemaet er omfattet af straffelovens § 161 om strafansvar ved afgivelse af urigtige oplysninger til en offentlig



Ulv sundvej 1
6715 Esbjerg N
Tlf.: 74747474

Projekt : Nørre Nebel
Regnvandsbassin
Oversigtskort

Mål		Dato	Sign.
1:10000	Proj.	23-06-2021	cb
	Tegn.	23-03-2021	jcsj
	KS	23-06-2021	cb
	REV.		
Godkendt		10-06-2021	fvr

Revision.

Tegn. nr. S1906-700

Adresse:

Type Bassin

Fil sti: \\Varde\Projekt\Nørre Nebel - Etape 1-2019\01 Tegninger\Bassin

Sag nr.

Ikke godkendt



Nørre Nebel bassin:

Kronekant: 4,35-4,55
 Overløb: 4,20
 Udløb: 3,50
 Indløb: 2,8-3,2
 BK: 2,60
 TK: 4,0-4,45
 Anlæg: 1:5 Vådvøl
 1:12 StuvVol
 1:10 (kronekant til terræn)
 Recipient Vandspejl: 3,25-3,5 (Scalgo)
 3,4-3,47 (opmålt 20-1-2020)
 Recipient BK: 2,62- 3,0 (opmålt 20-1-2020)
 Vådvøl: 650 m³ (544)
 StuvVol: 1150 m³ (1100)
 Afløb: 10,4 L/s (1L/s/ha)
 Areal: 3030 m² (bassin)
 6000 m² (bassin+vej m.m.)
 6500 m² (etablerings areal)

Jordmængde: 1811 m³

Inspektionsvej

etableres som kørefast grus. Der kunne strøs græsfrø over vejen så den hurtigere bliver "skjult" i terrænet

Overløb over terræn

Etableres med erosionssikrende materiale som fx græsarming, sten/grus m.m. Overløbet forventes kun at komme i brug ca. hver 5 år, når der kommer renghændelser som er større end hvad bassinet er dimensioneret til

Dæmning/forbassin

For at forbedre renseseffekten af bassinet etableres der en dæmning ca. 10 cm under det normale vandspejl. den vil næsten ikke være til at se, under normale forhold.



Ulv sundvej 1
 6715 Esbjerg N
 Tlf.: 74747474

Projekt : Nørre Nebel
 Bassin UDKAST

Mål		Dato	Sign.
1:750	Proj.		
	Tegn.	01-02-2021	jcsj
	KS		
	REV.		
	Godkendt		

Revision.	Tegn. nr.		
Adresse:	Type		
Fil sti: \\Varde\Projekt\Nørre Nebel - Etape 1-2019\01 Tegninger\Bassin	Sag nr.	Ikke godkendt	