

Dimensioneringsgrundlag

Oplandsstørrelse: 0,66 km²

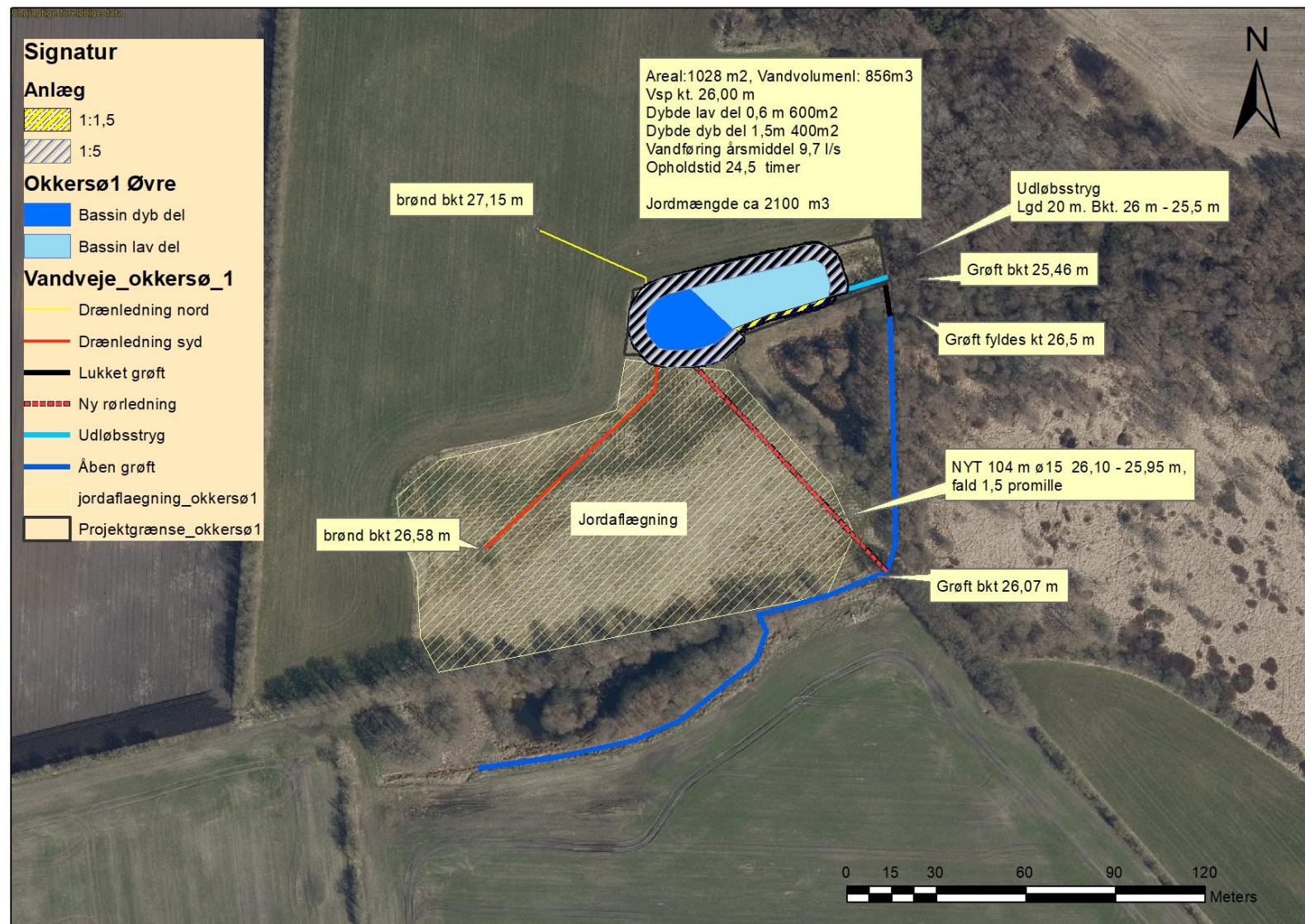
Afstrømning median vinter middel:
18,25 l/s/km²

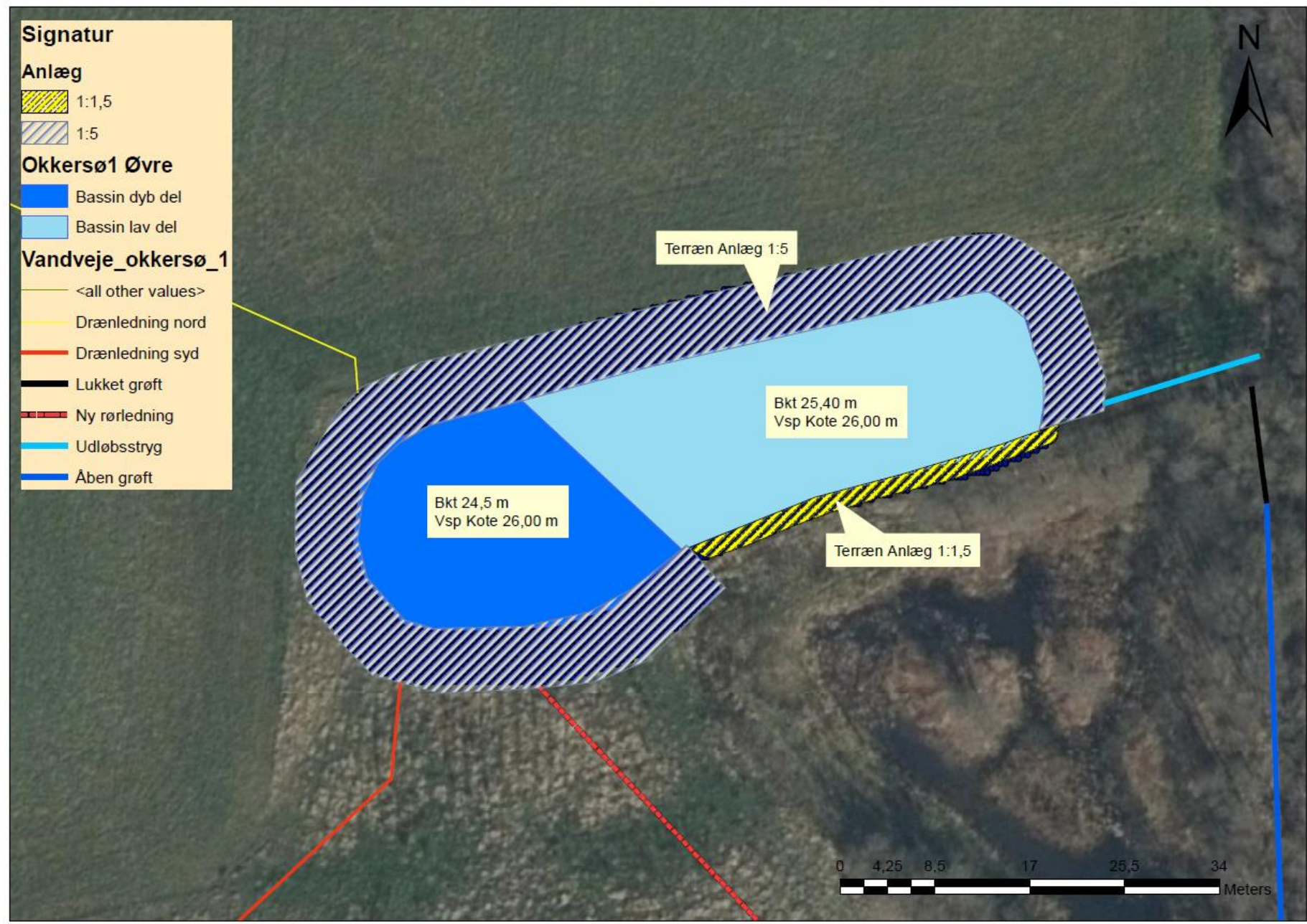
Afstrømning årsmiddel:
14,69 l/s/km²

Anlæggets opholdstid ved vintermiddel
19,8 timer

Anlæggets opholdstid ved årsmiddel
vandføring 24,5 timer

Der er anvendt afstrømningsdata fra den nærliggende NOVANA hydrometri station i Frisvad Møllebæk, NØ for Armvadgård, st. nr. 0512 - 01787. Data rummer en lang tidsserie for perioden 1990 til 2016.





Dimensioneringsgrundlag

Oplandsstørrelse: 2,14 km²

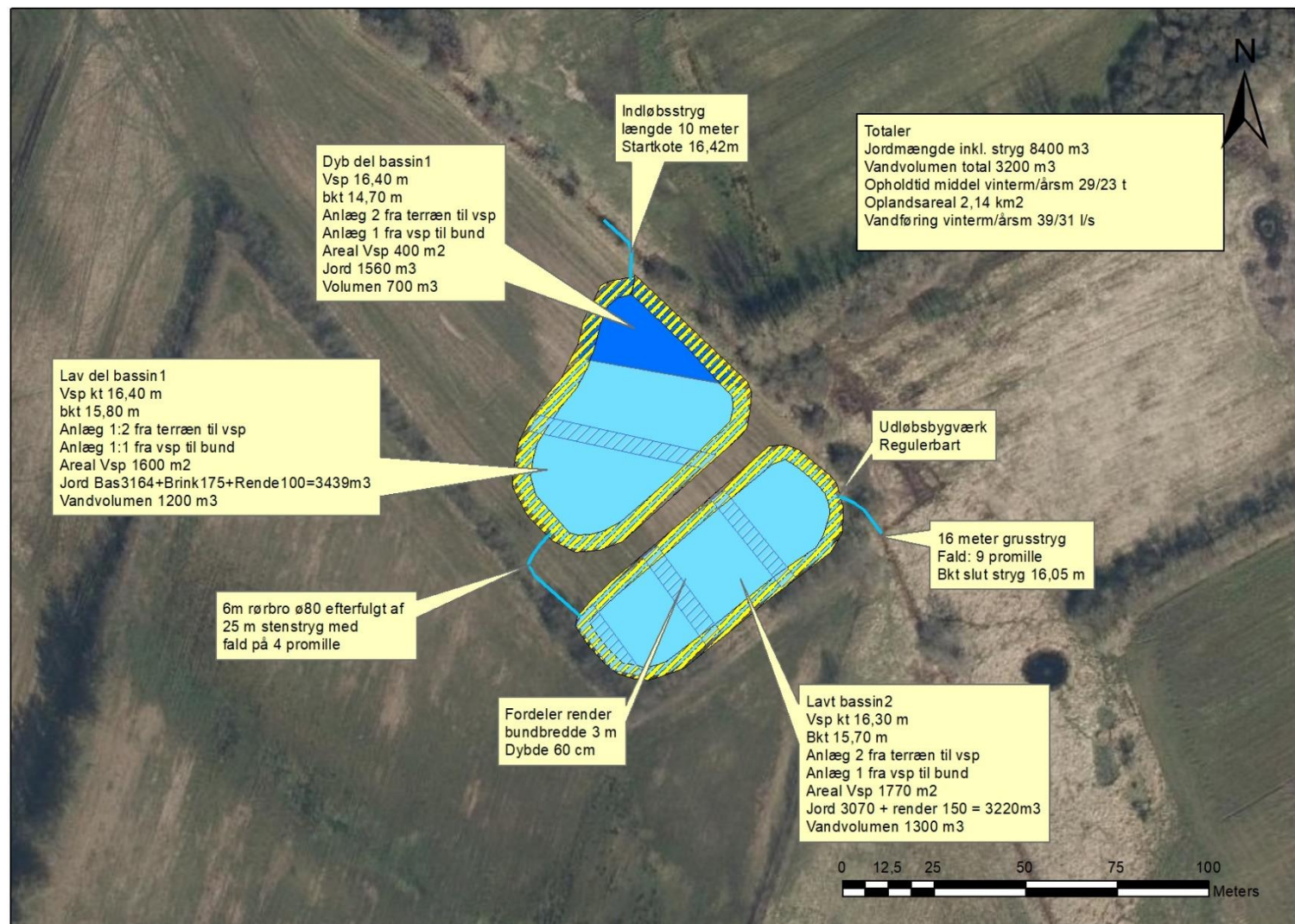
Afstrømning median vinter middel:
18,25 l/s/km²

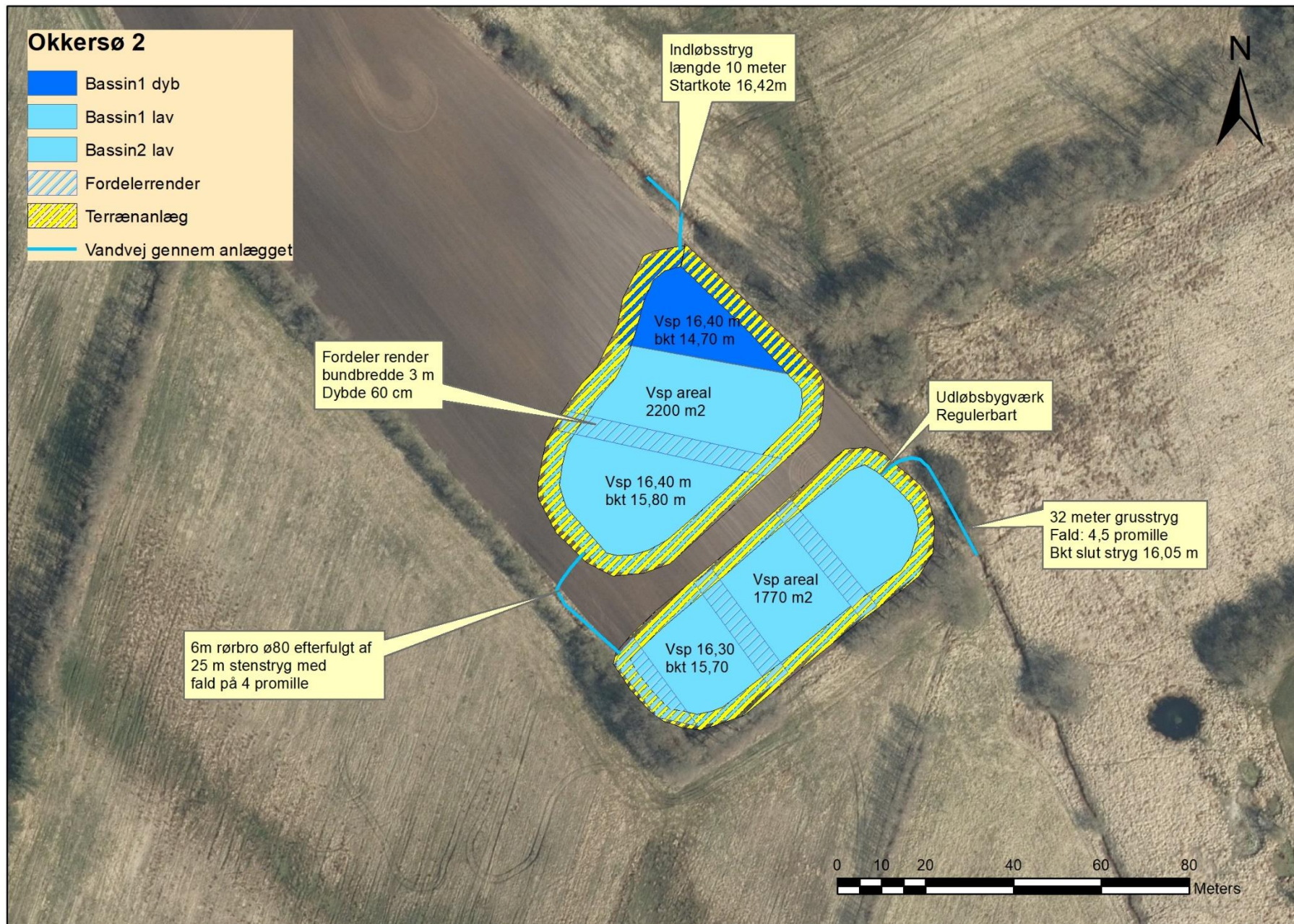
Afstrømning årsmiddel:
14,69 l/s/km²

Anlæggets opholdstid ved vintermiddel
23 timer

Anlæggets opholdstid ved årsmiddel
vandføring 29 timer

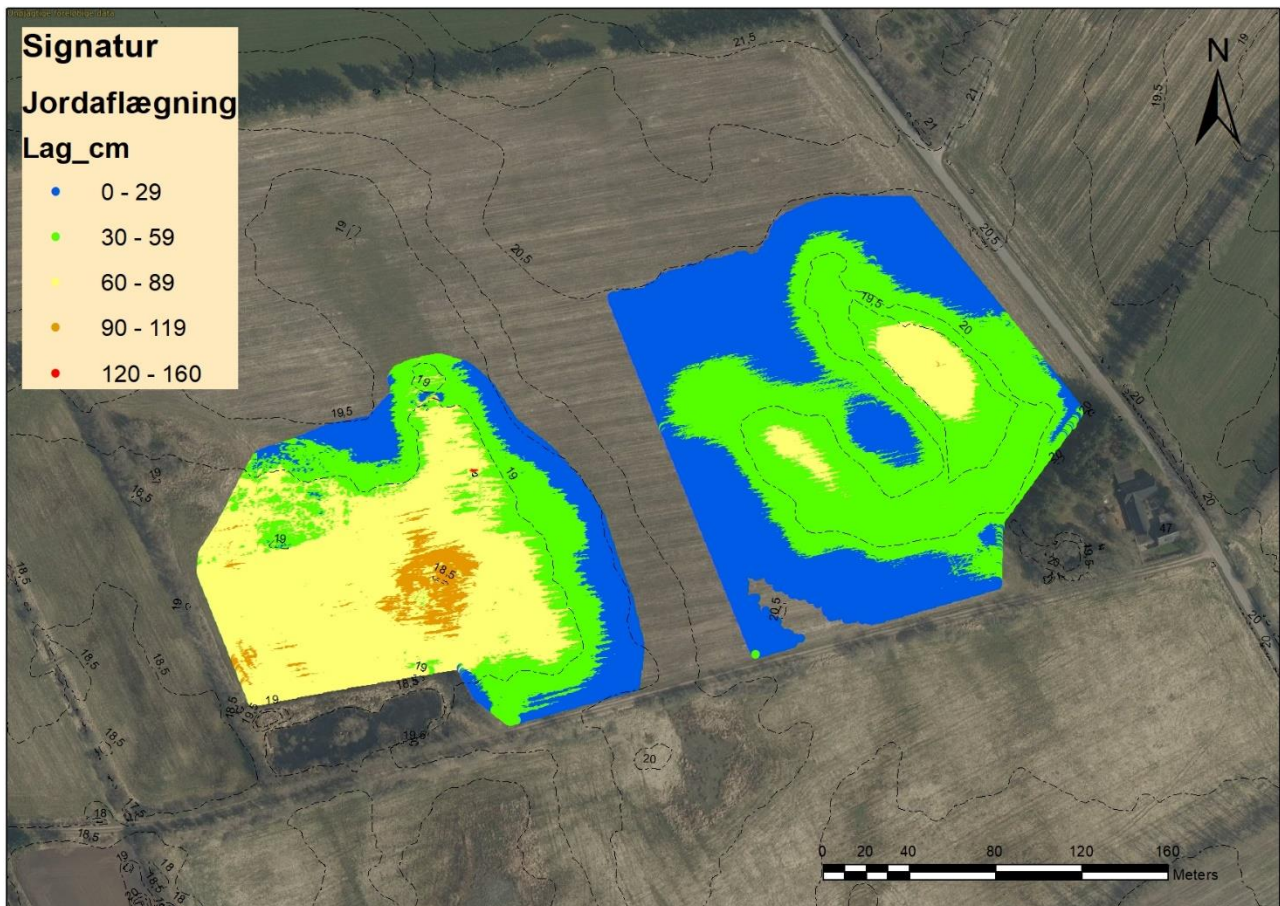
Der er anvendt afstrømningsdata fra den nærliggende NOVANA hydrometri station i Frisvad Møllebæk, NØ for Armvadgård, st. nr. 0512 - 01787. Data rummer en lang tidsserie for perioden 1990 til 2016.



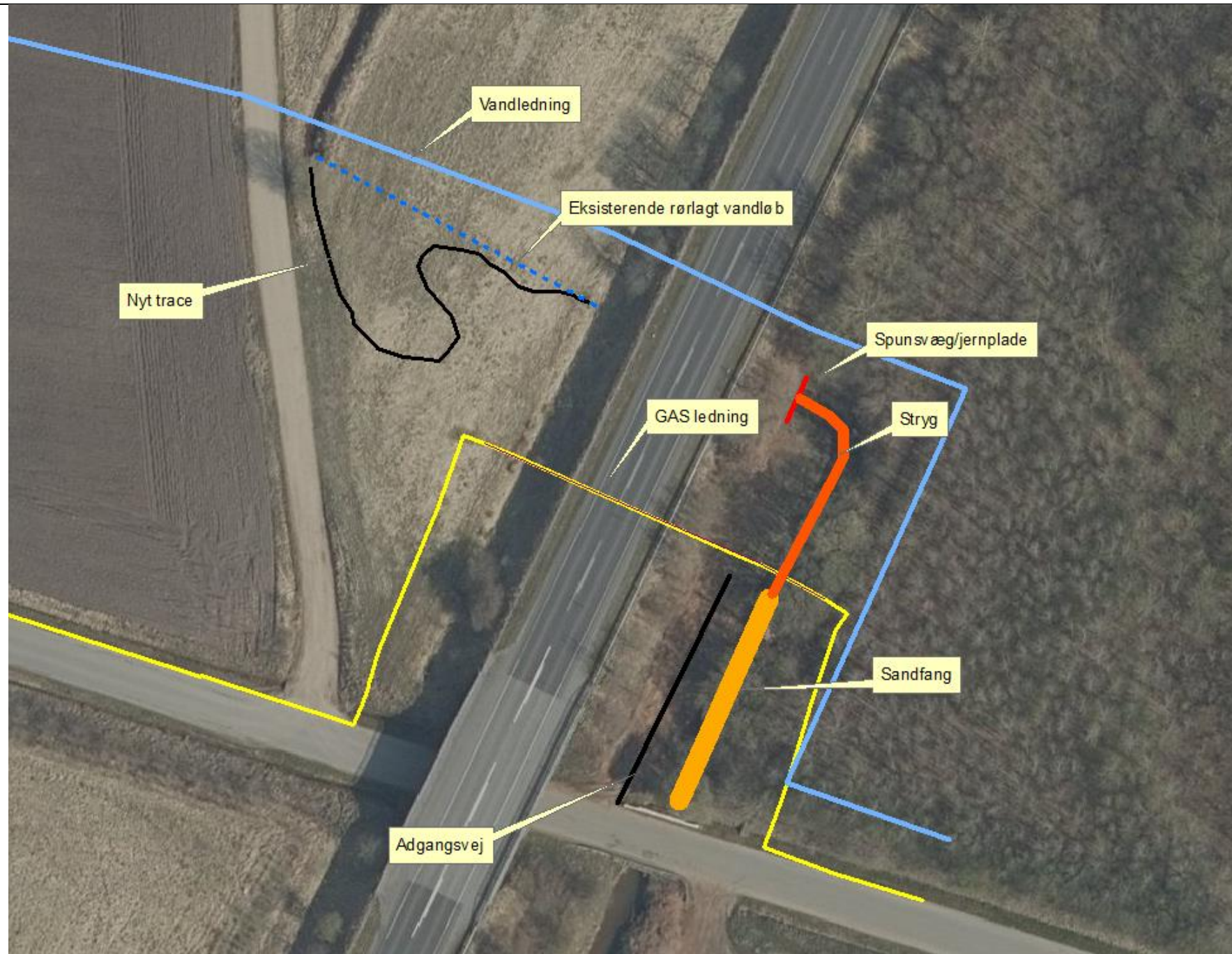




Figur 1 Okkeranlæg og aflægningsområdet mod nord



Figur 2 Maksimal lagtykkelse i aflægningsområde

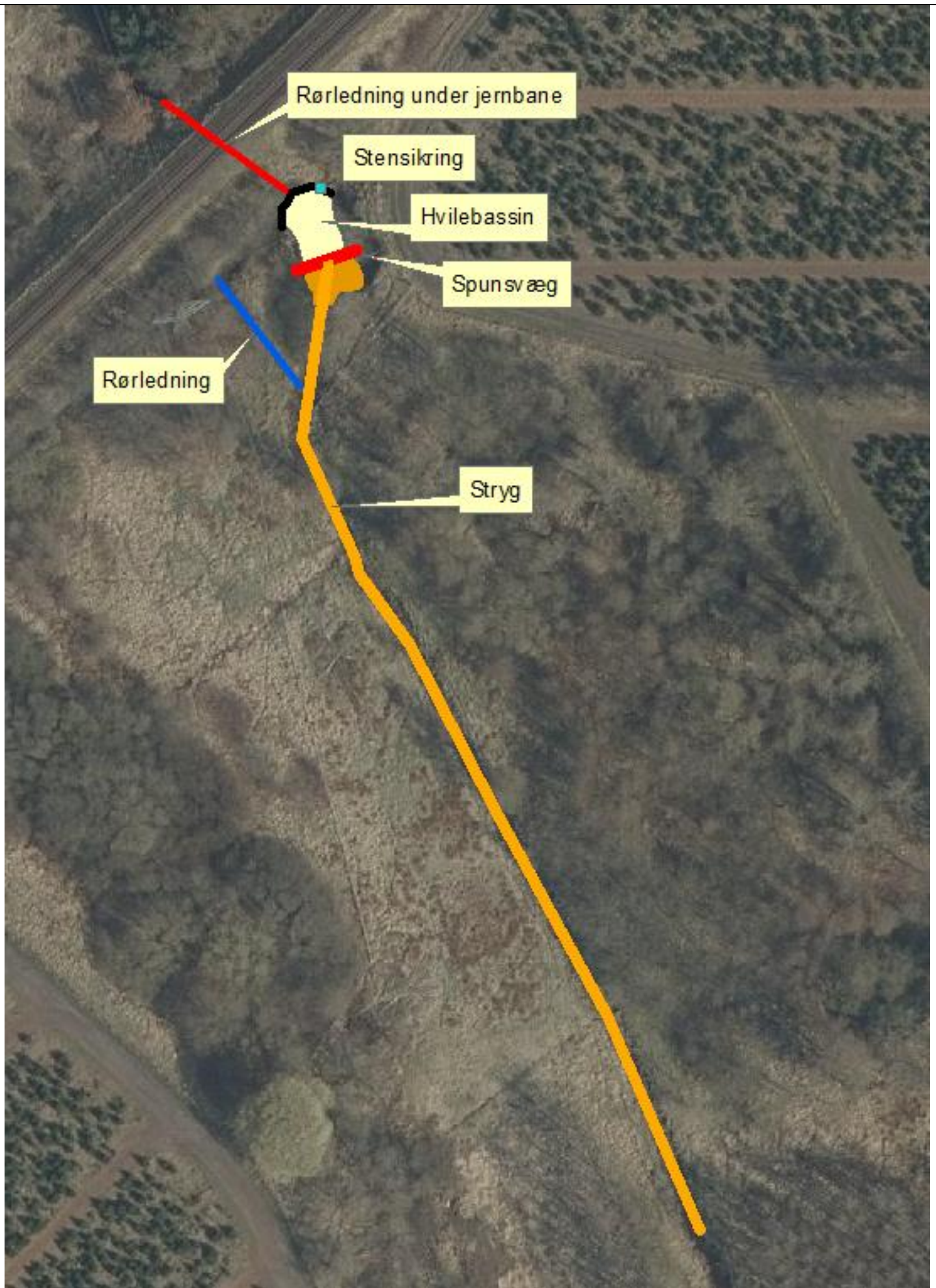


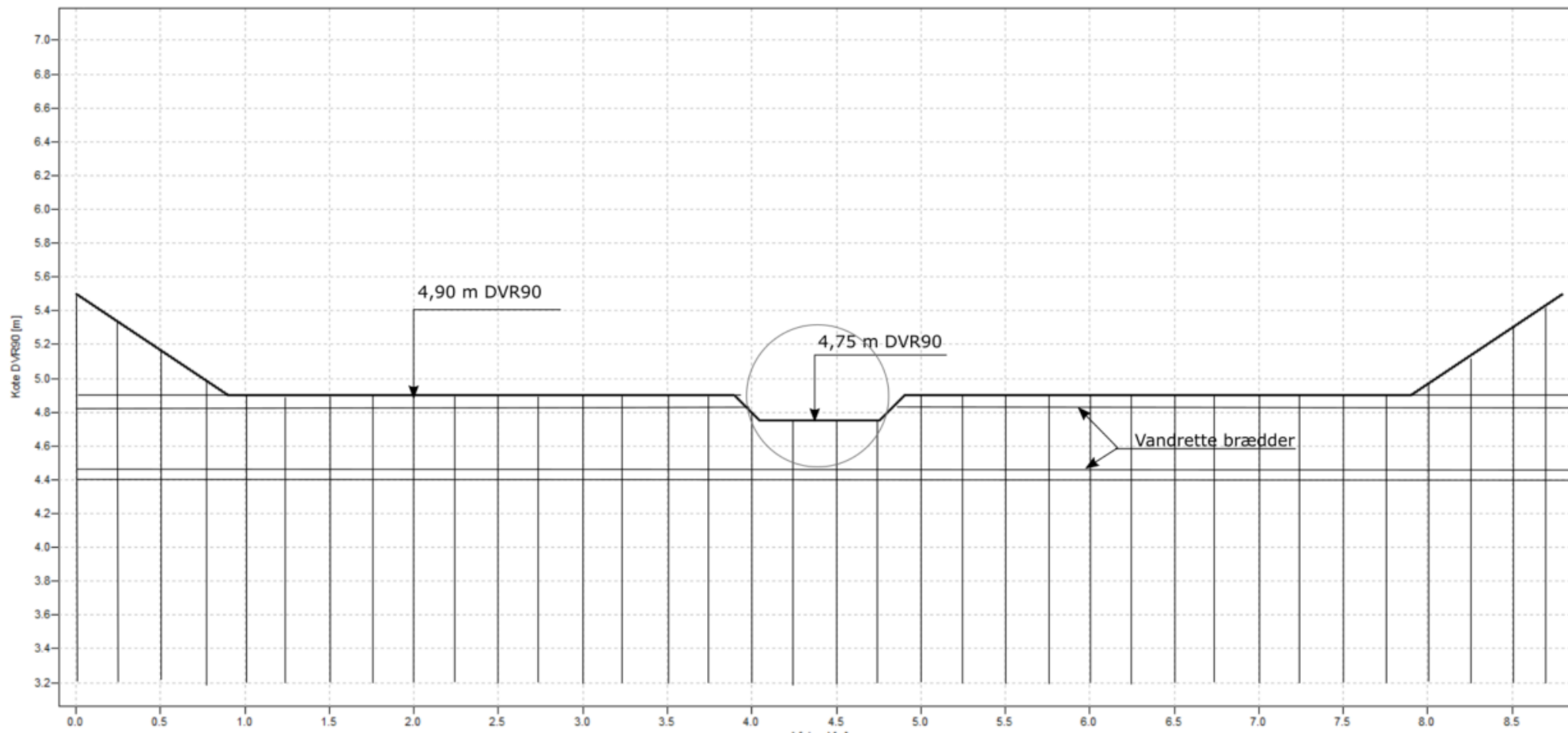
Bilag 6
Oversigtskort Lundvej

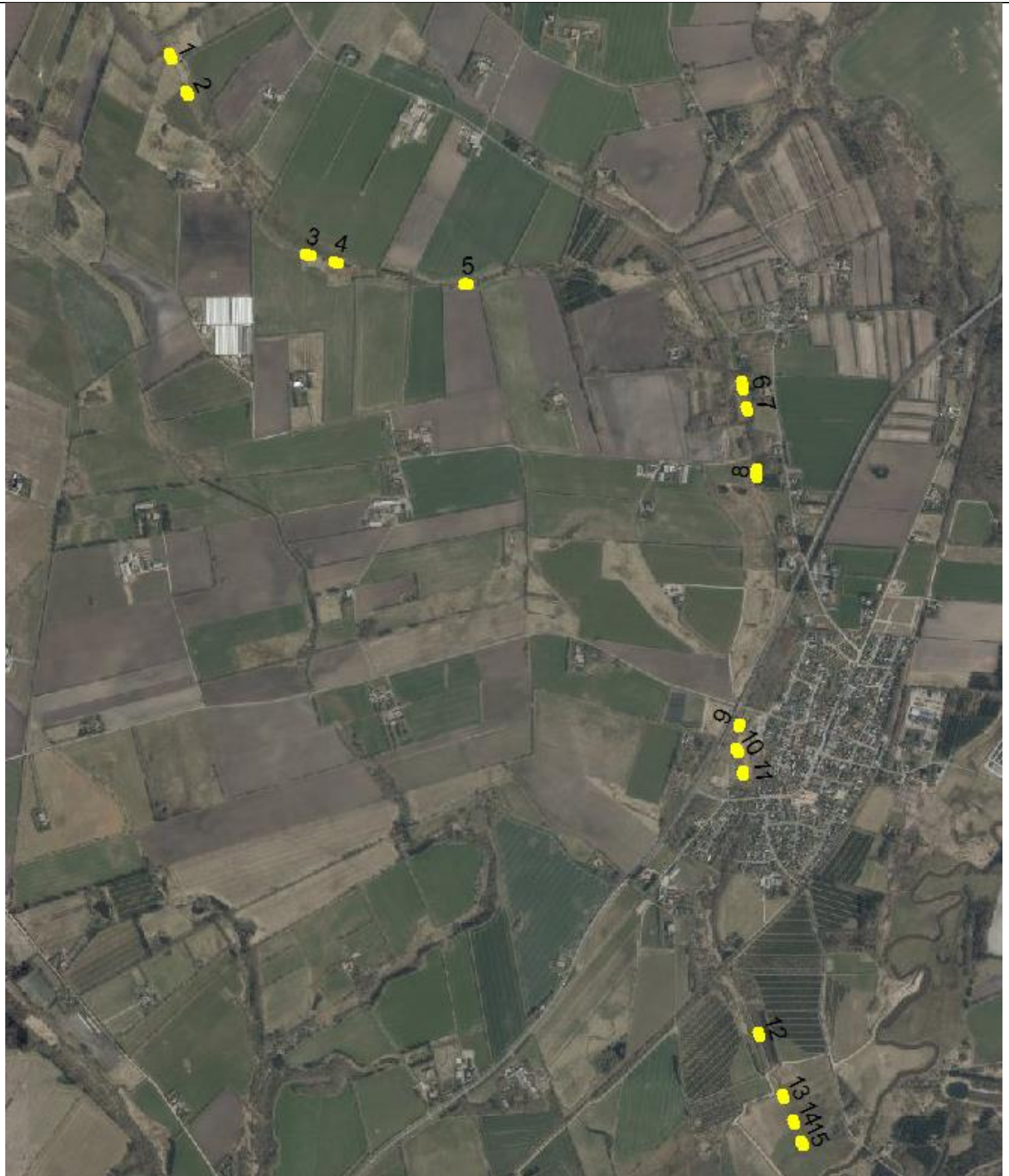
Naturcenteret
Bytoften 2
6800 Varde



**Varde
Kommune**







Bilag 9
Oversigtskort
Udlægning af grus

Naturcenteret
Bytoften 2, 6800 Varde



**Varde
Kommune**



Bilag 9.1
Udlægning af grus med forslag til adgangsvej

Naturcenteret
Bytoften 2
6800 Varde





Bilag 9.2
Udlægning af grus med forslag til
adgangsvej

Naturcenteret
Bytoften 2, 6800 Varde



**Varde
Kommune**



Bilag 9.3
Udlægning af grus med forslag til
adgangsvej

Naturcenteret
Bytoften 2, 6800 Varde



**Varde
Kommune**



Bilag 9.4
Udlægning af grus med forslag til
adgangsvej

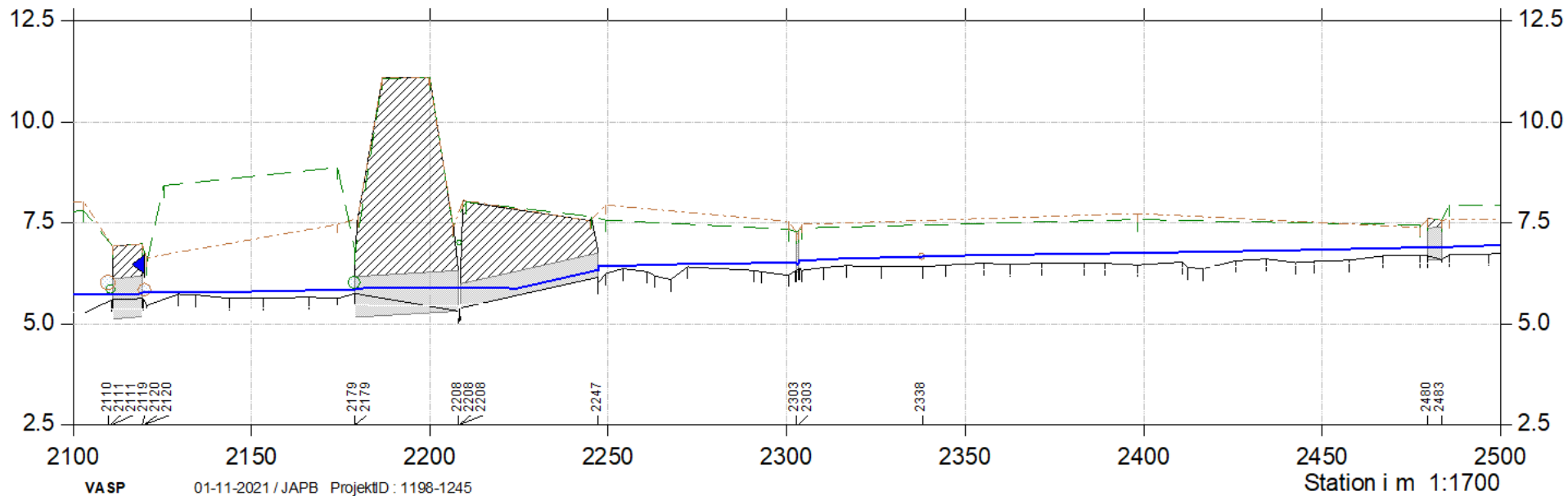
Naturcenteret
Bytoften 2, 6800 Varde



**Varde
Kommune**

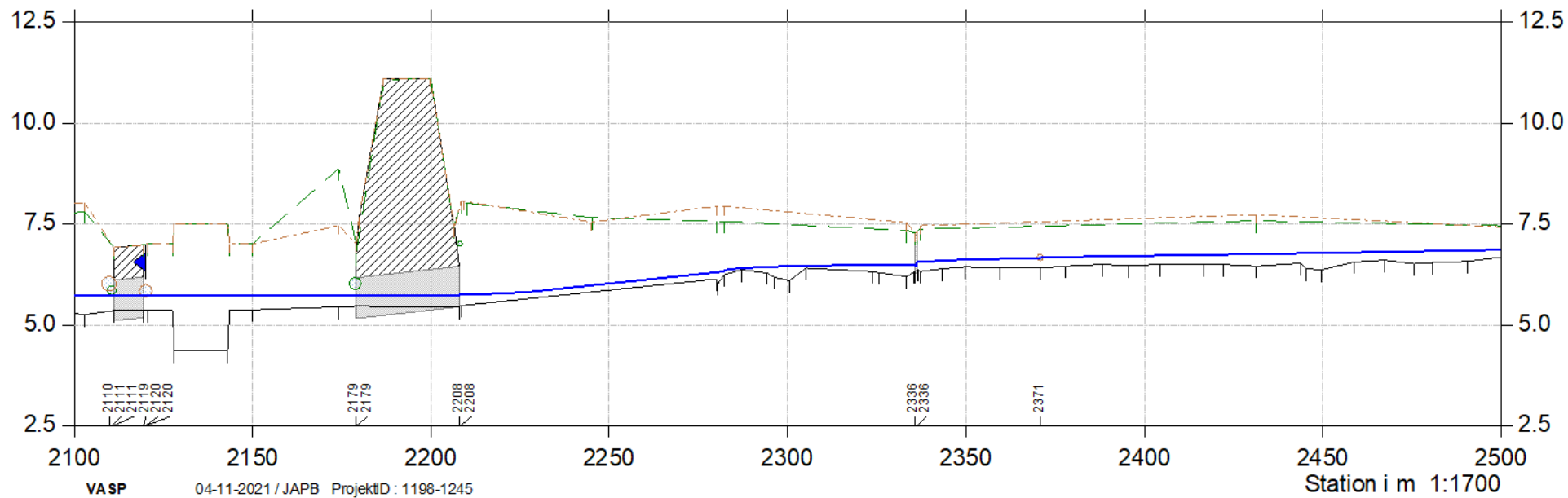
Kote i m DVR90 1:150

Nuværende



Kote i m DVR90 1:150

Projekteret



Bilag 10
Afvandingsmæssige forhold ved Lundvej

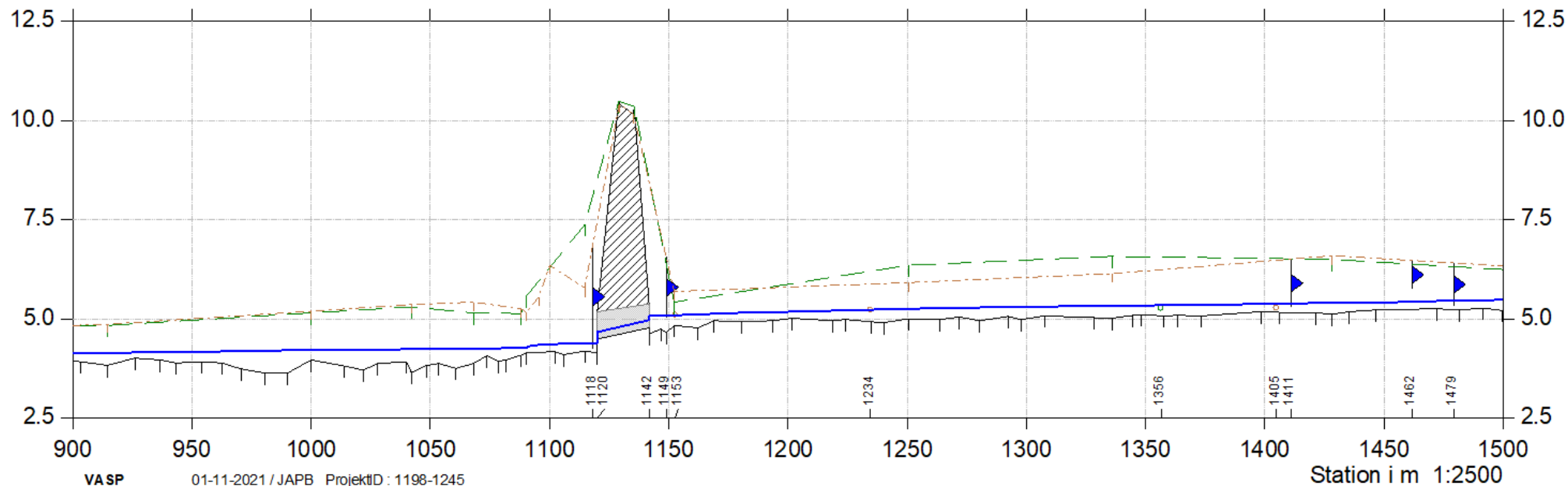
Naturcenteret
Bytoften 2
6800 Varde



**Varde
Kommune**

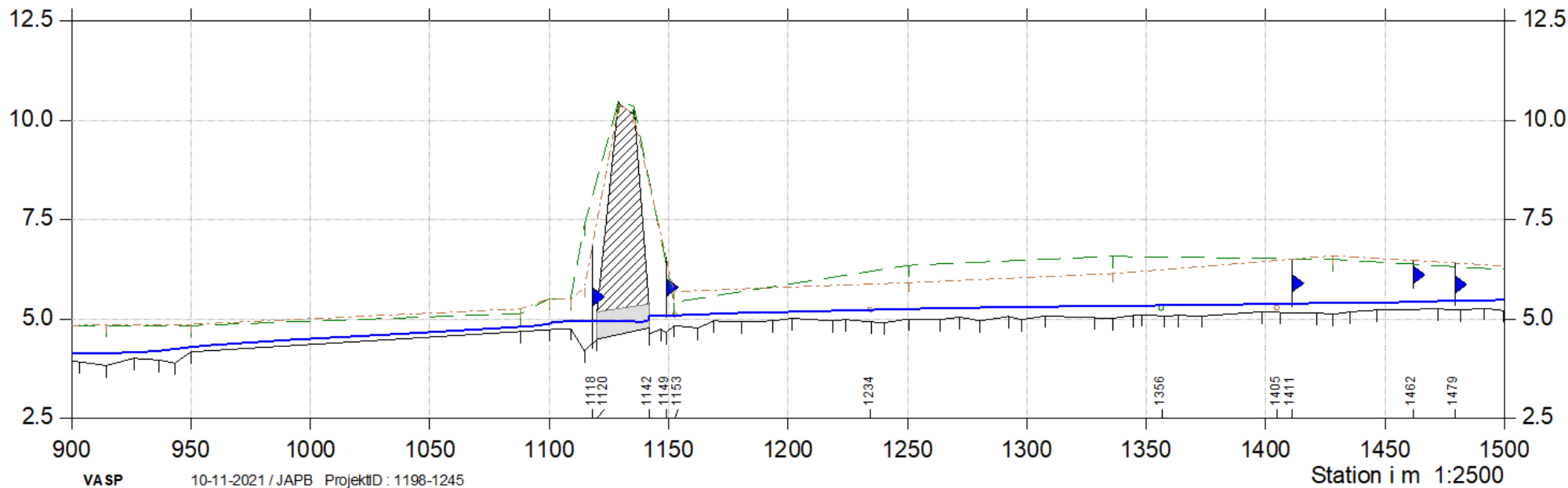
Kote i m DVR90 1:150

Nuværende



Kote i m DVR90 1:150

Projekteret

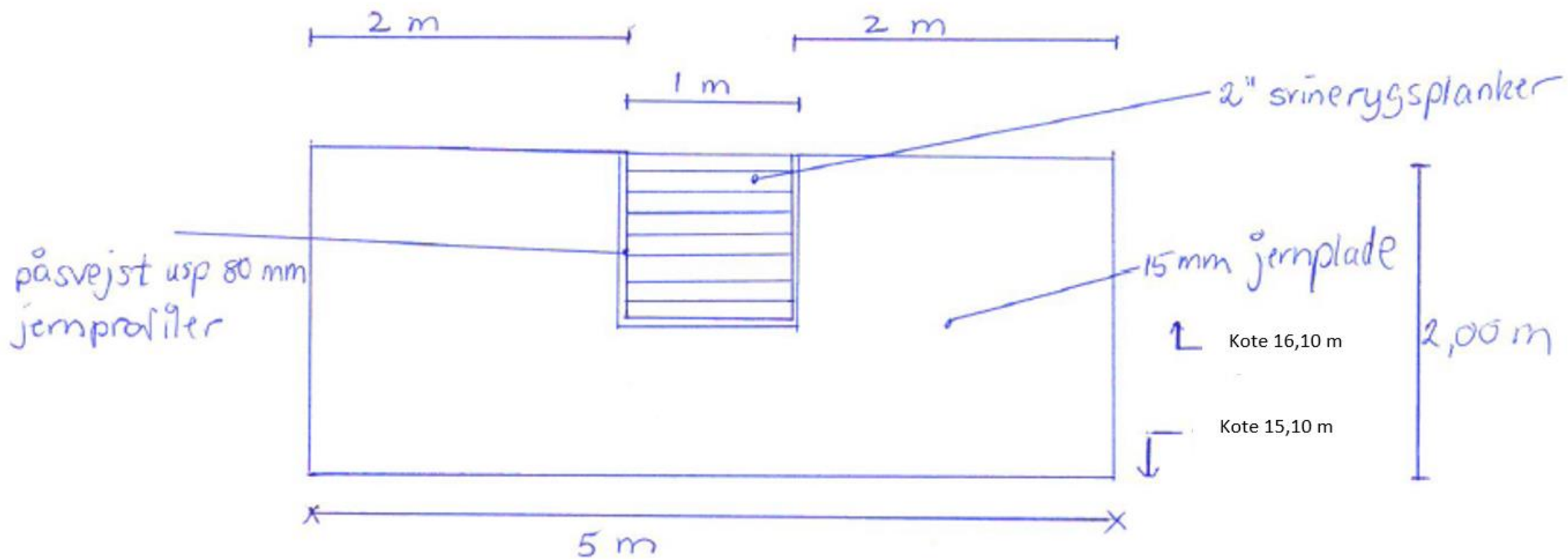


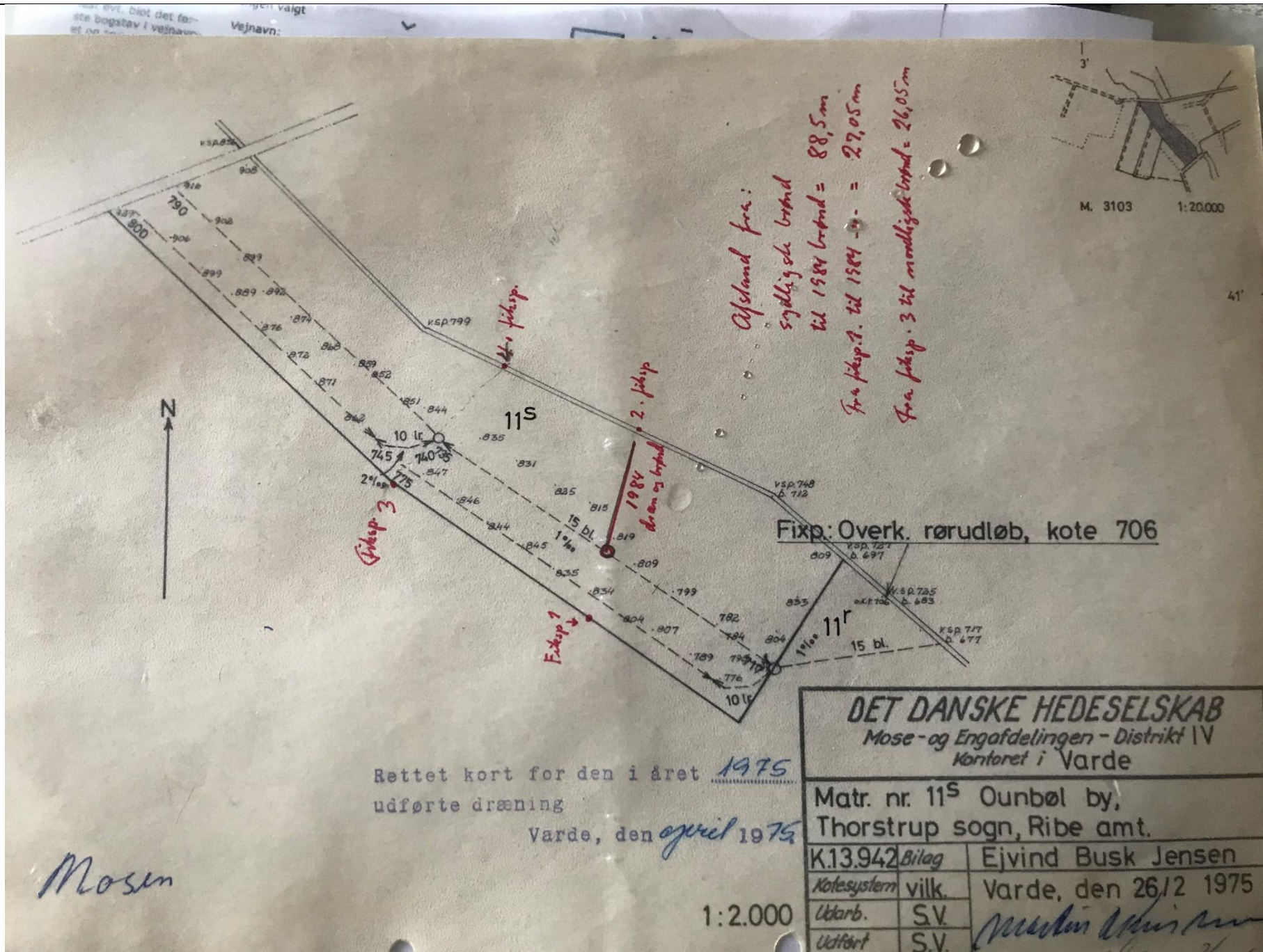
Bilag 11
Afvandingsmæssige forhold årsmiddel ved jernbane

Naturcenteret
Bytoften 2
6800 Varde



**Varde
Kommune**





Bilag 13
 Drænkort for matr. nr. 11s, Ovnbøl By, Thorstrup

Naturcenteret
 Bytoften 2
 6800 Varde



Gl. Station [m]	Ny Station [m]	Bundkote [m DVR90]	Bundbredde [m]	Fald [‰]	Anlæg 1:	Bemærkninger
0	0					Udløb Varde Å
440	440					Grus15
520	520					Grus 14
620	620					Grus 13
860	860					Grus 12
950	950	4,27	0,7	3	1,5	Stryg
1099	1099					
1109	1109	4,75	7/0,7			Spunsvæg nedstrøms jernbane
1875	1875					Grus 11
1960	1960					Grus 10
2060	2060					Grus 9
2143	2143	4,36	3	0	1,5 /0,5	Sandfang slut
2128	2128					Sandfang start
2150	2150	5,37	0,8	2,8	1,5	Slut stryg
2182	2182	5,46				Ny spunsvæg/start stryg
2182	2182					Rør under Lundvej
2213	2213					Rør under Lundvej
2208	2208	5,47	0,6	9,2	1,5	Stryg slut
2252	2280	6,13				Stryg start
3070	3098					Grus 8
3300	3328					Grus 7
3380	3408					Grus 6
4630	4658					Grus 5
5109	5137					Grus 4
5212	5240					Grus 3
5960	5988					Grus 2
6108	6136					Grus 1
6116	6112	16,05	1	4,5	1,5	Slut stryg
	6160	16,20				Overfaldskant bygværk/start udløbsstryg
	6160	16,10				Udløbsbygværk
	6239	16,25	1,5	4	1,5	Stryg slut
	6264	16,35	1,5			Stryg start
	6264	16,20	Ø 0,80	0		Udløb rørbro
	6270	16,20	Ø 0,80		Indløb rørbro	
	6345	16,35	1,5	7	1,5	Stryg slut
6217	6355	16,42	1,5			Indløb okkersø 2/stryg start
6431	6569	16,98	Ø 0,80			Udløb rørbro vej
7090	8128	25,50	1	25	1,5	Slut stryg
8010	8148	26,00				Udløb okkersø 1/start stryg
	8208	26,00				Indløb okkersø 1

