

# Bilag 1a



## Signaturforklaring

- Bekkasinskrab
- Grøfter lukkes delvist**
  - 0,15 meter u.t.
- Grøfter som får ændret anlæg**
  - 0,40 meter u.t.
- Grøfter med defineret vedligehold**
  - - - 0,15 meter u.t.
  - · · · · 0,40 meter u.t.
  - · · · · 0,50 meter u.t.
- Dyb grøfstrækning med fladt anlæg**
  - Grøft 0,7 meter dyb, hældning 1:5, strækning 12 meter
  - Vejgrøfter
  - Afværgegrøfter
  - Bundkoter afværgegrøfter
- Projektgrænse**
  - - - - - Projektgrænse
  - ✦ Ny rørbro
- Propper**
  - Prop i terræn (p.t.)
  - Prop med vsp.kote (kote)
  - Terrænreguleres

Delområde A  
Anlægstiltag i projektområdet

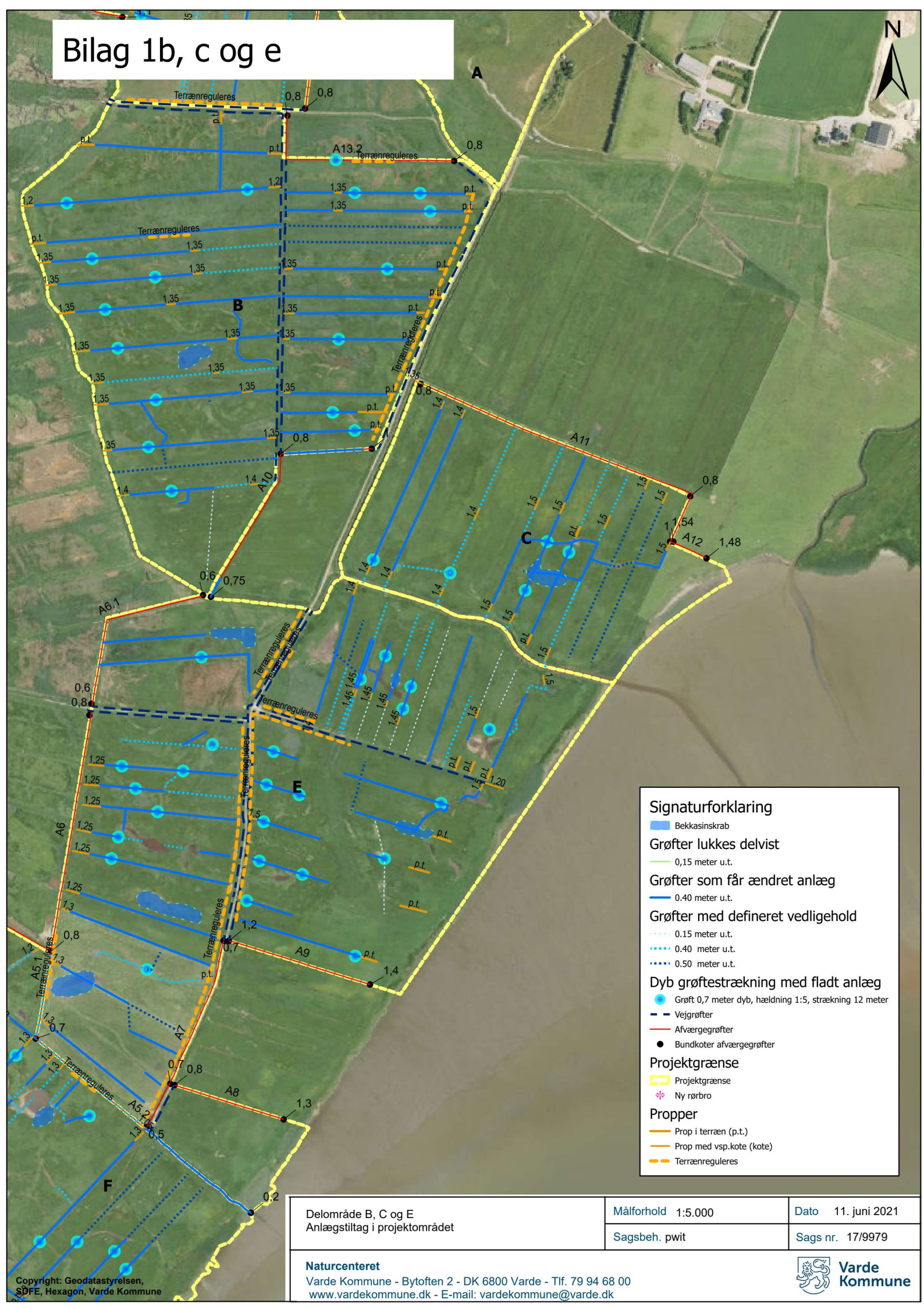
Målforhold 1:5.000  
Sagsbeh. pwit

Dato 11. juni 2021  
Sags nr. 17/9979

**Naturcenteret**  
Varde Kommune - Bytoften 2 - DK 6800 Varde - Tlf. 79 94 68 00  
www.vardekommune.dk - E-mail: vardekommune@varde.dk



# Bilag 1b, c og e



Signaturforklaring	
	Bekkasinskrab
	Grøfter lukkes delvist 0,15 meter u.t.
	Grøfter som får ændret anlæg 0,40 meter u.t.
	Grøfter med defineret vedligehold 0,15 meter u.t.
	0,40 meter u.t.
	0,50 meter u.t.
	Dyb grøftestækning med fladt anlæg Grøft 0,7 meter dyb, hældning 1:5, strækning 12 meter
	Vejgrøfter
	Afværgegrøfter
	Bundkoter afværgegrøfter
Projektgrænse	
	Projektgrænse
	Ny rørbro
Propper	
	Prop i terræn (p.t.)
	Prop med vsp.kote (kote)
	Terrænreguleres

Delområde B, C og E Anlægstillæg i projektområdet	Målforshold 1:5.000	Dato 11. juni 2021
	Sagsbeh. pwit	Sags nr. 17/9979

# Bilag 1d



## Signaturforklaring

- Bekkasinskrab
- Grøfter lukkes delvist**
- 0,15 meter u.t.
- Grøfter som får ændret anlæg**
- 0,40 meter u.t.
- Grøfter med defineret vedligehold**
- - - 0,15 meter u.t.
- · · · 0,40 meter u.t.
- · · · 0,50 meter u.t.
- Dyb grøftestrækning med fladt anlæg**
- Grøft 0,7 meter dyb, hældning 1:5, strækning 12 meter
- - - Vejgrøfter
- Afvæргеgrøfter
- Bundkoter afvæргеgrøfter
- Projektgrænse**
- - - Projektgrænse
- ✦ Ny rørbrø
- Propper**
- Prop i terræn (p.t.)
- Prop med vsp.kote (kote)
- Terrænreguleres

Delområde D  
Anlægstillæg i projektområdet

Målforshold 1:5.000

Dato 11. juni 2021

Sagsbeh. pwit

Sags nr. 17/9979

### Naturcenteret

Varde Kommune - Bytoften 2 - DK 6800 Varde - Tlf. 79 94 68 00  
www.vardekommune.dk - E-mail: vardekommune@varde.dk



# Bilag 1f



## Signaturforklaring

- Bekkasinskrab
- Grøfter lukkes delvist
  - 0,15 meter u.t.
- Grøfter som får ændret anlæg
  - 0,40 meter u.t.
- Grøfter med defineret vedligehold
  - 0,15 meter u.t.
  - 0,40 meter u.t.
  - 0,50 meter u.t.
- Dyb grøftestrækning med fladt anlæg
  - Grøft 0,7 meter dyb, hældning 1:5, strækning 12 meter
  - Vejgrøfter
  - Afværgegrøfter
  - Bundkoter afværgegrøfter
- Projektgrænse
  - Projektgrænse
  - Ny rørbrø
- Propper
  - Prop i terræn (p.t.)
  - Prop med vsp.kote (kote)
  - Terrænreguleres

Delområde F  
Anlægstillæg i projektområdet

Målforhold 1:5.000

Dato 11. juni 2021

Sagsbeh. pwit

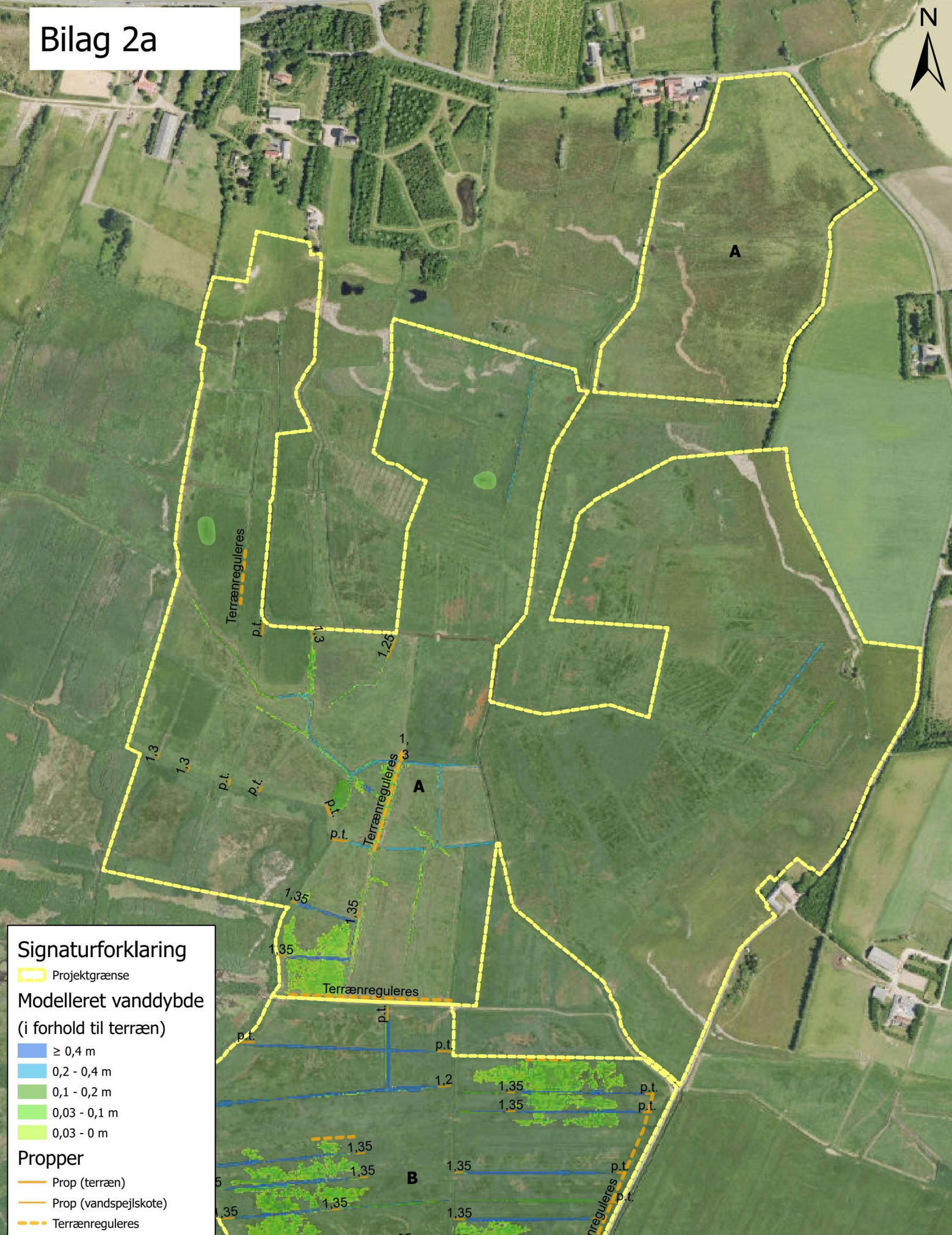
Sags nr. 17/9979

Naturcenteret

Varde Kommune - Bytoften 2 - DK 6800 Varde - Tlf. 79 94 68 00  
www.vardekommune.dk - E-mail: vardekommune@varde.dk



Varde  
Kommune



## Signaturforklaring

Projektgrænse

## Modelleret vanddybde (i forhold til terræn)

- ≥ 0,4 m
- 0,2 - 0,4 m
- 0,1 - 0,2 m
- 0,03 - 0,1 m
- 0,03 - 0 m

## Propper

- Prop (terræn)
- Prop (vandspejlskote)
- Terrænreguleres

Delområde A. Model af afvandingsmæssige konsekvenser. Arealer, som vil være vandfyldte efter en makssituation p.g.a. oversvømmelse fra havet eller store/gentagne nedbørshændelser

Målforhold 1:5.000

Dato 11. juni 2021

Sagsbeh. pwit

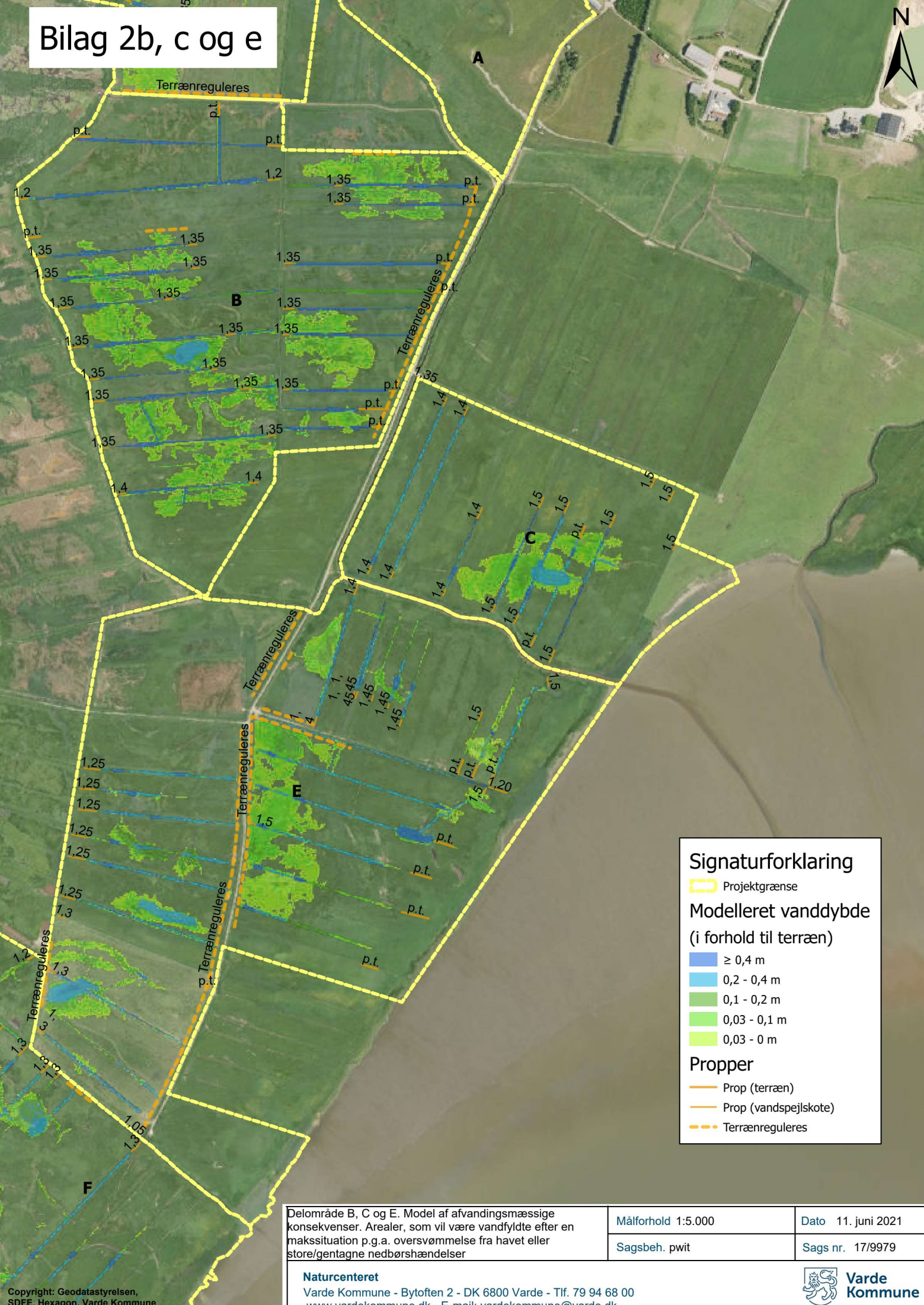
Sags nr. 17/9979

**Naturcenteret**

Varde Kommune - Bytoften 2 - DK 6800 Varde - Tlf. 79 94 68 00  
www.vardekommune.dk - E-mail: vardekommune@varde.dk



# Bilag 2b, c og e



**Signaturforklaring**

- Projektgrænse

**Modelleret vanddybde**  
(i forhold til terræn)

- ≥ 0,4 m
- 0,2 - 0,4 m
- 0,1 - 0,2 m
- 0,03 - 0,1 m
- 0,03 - 0 m

**Propper**

- Prop (terræn)
- Prop (vandspejlskote)
- Terrænreguleres

Delområde B, C og E. Model af afvandingsmæssige konsekvenser. Arealer, som vil være vandfyldte efter en maksituation p.g.a. oversvømmelse fra havet eller store/gentagne nedbørshændelser

Målforskel 1:5.000

Dato 11. juni 2021

Sagsbeh. pwit

Sags nr. 17/9979

**Naturcenteret**

Varde Kommune - Bytoften 2 - DK 6800 Varde - Tlf. 79 94 68 00  
www.vardekommune.dk - E-mail: vardekommune@varde.dk





## Signaturforklaring

Projektgrænse

## Modelleret vanddybde (i forhold til terrænen)

- $\geq 0,4$  m
- 0,2 - 0,4 m
- 0,1 - 0,2 m
- 0,03 - 0,1 m
- 0,03 - 0 m

## Propper

- Prop (terræn)
- Prop (vandspejlskote)
- Terrænreguleres

Delområde D. Model af afvandingsmæssige konsekvenser. Arealer, som vil være vandfyldte efter en makssituation p.g.a. oversvømmelse fra havet eller store/gentagne nedbørshændelser

Målforhold 1:5.000

Dato 11. juni 2021

Sagsbeh. pwit

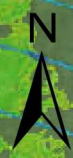
Sags nr. 17/9979

**Naturcenteret**

Varde Kommune - Bytoften 2 - DK 6800 Varde - Tlf. 79 94 68 00  
www.vardekommune.dk - E-mail: vardekommune@varde.dk



# Bilag 2f



**Signaturforklaring**

- Projektgrænse

**Modelleret vanddybde (i forhold til terræn)**

- $\geq 0,4$  m
- 0,2 - 0,4 m
- 0,1 - 0,2 m
- 0,03 - 0,1 m
- 0,03 - 0 m

**Propper**

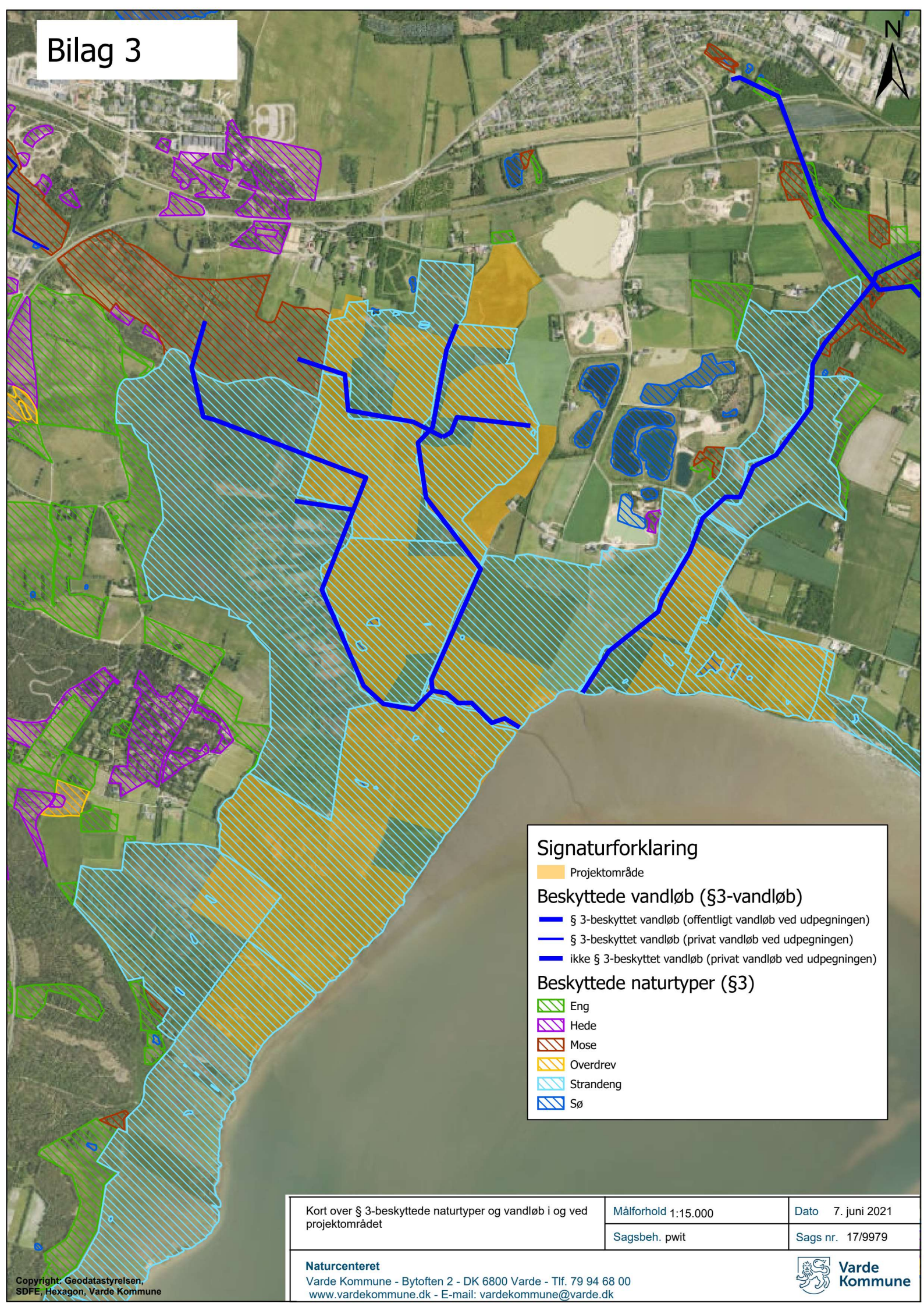
- Prop (terræn)
- Prop (vandspejlskote)
- Terrænreguleres

Delområde F. Model af afvandingsmæssige konsekvenser. Arealer, som vil være vandfyldte efter en maksituation p.g.a. oversvømmelse fra havet eller store/gentagne nedbørshændelser

Målforhold 1:5.000  
Sagsbeh. pwit

Dato 11. juni 2021  
Sags nr. 17/9979





## Signaturforklaring

- Projektområde
- Beskyttede vandløb (§3-vandløb)**
- § 3-beskyttet vandløb (offentligt vandløb ved udpegningen)
- § 3-beskyttet vandløb (privat vandløb ved udpegningen)
- ikke § 3-beskyttet vandløb (privat vandløb ved udpegningen)
- Beskyttede naturtyper (§3)**
- Eng
- Hede
- Mose
- Overdrev
- Strandeng
- Sø

Kort over § 3-beskyttede naturtyper og vandløb i og ved projektområdet

Målforhold 1:15.000

Dato 7. juni 2021

Sagsbeh. pwit

Sags nr. 17/9979

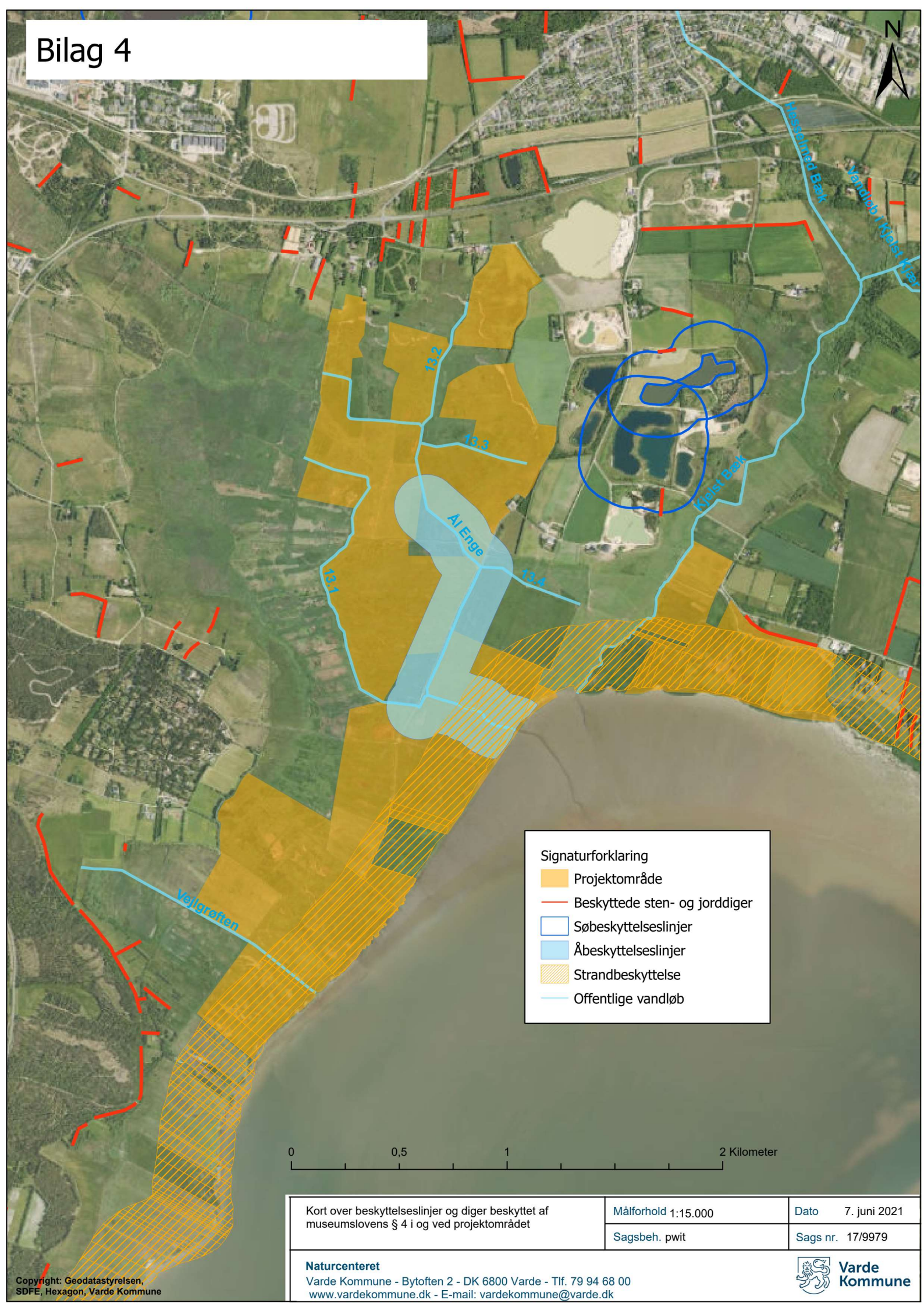
**Naturcenteret**

Varde Kommune - Bytoften 2 - DK 6800 Varde - Tlf. 79 94 68 00  
www.vardekommune.dk - E-mail: vardekommune@varde.dk



**Varde  
Kommune**

# Bilag 4



Signaturforklaring	
	Projektområde
	Beskyttede sten- og jorddiger
	Søbeskyttelseslinjer
	Åbeskyttelseslinjer
	Strandbeskyttelse
	Offentlige vandløb

0 0,5 1 2 Kilometer

Kort over beskyttelseslinjer og diger beskyttet af museumslovens § 4 i og ved projektområdet

Målforshold 1:15.000

Dato 7. juni 2021

Sagsbeh. pwit

Sags nr. 17/9979

**Naturcenteret**

Varde Kommune - Bytoften 2 - DK 6800 Varde - Tlf. 79 94 68 00  
www.vardekommune.dk - E-mail: vardekommune@varde.dk



**Varde  
Kommune**

# Bilag 5



Fuglebeskyttelsesområdenr:  
50 Kallesmærsk Hede  
og Grærup Langsø  
Habitatområdenr: 73  
Kallesmærsk Hede,  
Grærup Langsø, Fiilsø  
og Kærgård Klitplantage

Fuglebeskyttelsesområdenr:  
49 Engarealer ved Ho Bugt

Habitatområdenr: 78  
Vadehavet med Ribe  
Å, Tved Å og Varde  
Å vest for Varde  
Ramsarområde:  
Vadehavet

Fuglebeskyttelsesområdenr:  
57 Vadehavet

## Signaturforklaring

-  NATURA 2000 - Fuglebeskyttelse (DAI)
-  NATURA 2000 - Habitatområder (DAI)
-  Ramsar-områder (DAI)
-  Projektområde

0 0,5 1 2 Kilometer

Afgrænsningen af Ramsar-områder, fuglebeskyttelses-  
områder og habitatområder.

Målforhold 1:15.000

Dato 7. juni

Sagsbeh. pwit

Sags nr. 17/9979

Naturcenteret

Varde Kommune - Bytoften 2 - DK 6800 Varde - Tlf. 79 94 68 00  
www.vardekommune.dk - E-mail: vardekommune@varde.dk



Navn	Matrikelnr.
Asger Lauridsen	236 Ål Enge, Ål
Betina Jørgensen og Carsten Jørgensen	16d Hesselmed Hgd., Ål
BILLUM MENIGHEDSRÅD	215 Ål Enge, Ål
Ejnar Kock Hansen	170 Ål Enge, Ål
Elva Skov	146b Ål Enge, Ål
	174 Ål Enge, Ål
	21 Skødstrup By, Ål
	23 Hesselmed Hgd., Ål
Erik Vig	16i Hesselmed Hgd., Ål
	16l Hesselmed Hgd., Ål
	2n Hesselmed Hgd., Ål
	6o Skødstrup By, Ål
	70 Ål Enge, Ål
81 Ål Enge, Ål	
Finn Glibstrup	12f Hesselmed Hgd., Ål
Finn Mortensen	14b Kjelst By, Billum
	14k Kjelst By, Billum
	14l Kjelst By, Billum
	14m Kjelst By, Billum
Forsvarets Bygningstjeneste	2a Oksby Enge, Oksby
	56 Ål Enge, Ål
	9a Ål Enge, Ål
Gunde T Gundersen	2e Kjelst By, Billum
Henning Kirkegaard	11c Kjelst By, Billum
Henrik Mathiesen	8d Kjelst By, Billum
HO BUGT ENGE ApS	53 Ål Enge, Ål
Ib Brogaard Andersen	10i Kjelst By, Billum
Ib Marius Glibstrup	2a Skødstrup By, Ål
	67 Ål Enge, Ål
Irene Kjær	12a Kjelst By, Billum
	12f Kjelst By, Billum
	9m Kjelst By, Billum
Irene Wichert	202 Ål Enge, Ål
Jacob Gundersen	206 Ål Enge, Ål
	207a Ål Enge, Ål
	207b Ål Enge, Ål
Jesper Moesgaard Pedersen	14b Ål Enge, Ål
	3 Ål Enge, Ål
Jette Skov Pedersen og Niels Arne Pedersen	46 Ål Enge, Ål
Lars Odderup Damm	2f Kjelst By, Billum
Laurids Skou Iversen	218 Ål Enge, Ål

<b>Navn</b>	<b>Matrikelnr.</b>
<b>Lilli Worsøe Snekmose og Torben Worsøe</b>	18x Kjelst By, Billum
	20a Kjelst By, Billum
<b>Marius N Thrane</b>	18u Kjelst By, Billum
	7k Kjelst By, Billum
<b>Mette Winther Lauridsen og Jesper Winther Lauridsen</b>	149 Ål Enge, Ål
<b>Poul Andersen</b>	11n Hesselmed Hgd., Ål
	152 Ål Enge, Ål
<b>Rasmus Rasmussen</b>	11m Skødstrup By, Ål
	131 Ål Enge, Ål
	162 Ål Enge, Ål
	16h Hesselmed Hgd., Ål
<b>Richard Graungård Jørgensen</b>	94 Ål Enge, Ål
<b>Ruth Jensen</b>	164 Ål Enge, Ål
<b>Selma Birgit Balslev Pedersen</b>	139a Ål Enge, Ål
<b>Søren Moesgaard Pedersen</b>	127 Ål Enge, Ål
<b>Søren Skou</b>	125 Ål Enge, Ål
<b>Tina Hansen og Verner Hansen</b>	23 Oksby Enge, Oksby
<b>Vagn Heldgaard Pedersen</b>	29 Ål Enge, Ål
<b>Vestsand A/S</b>	13a Hesselmed Hgd., Ål
	175 Ål Enge, Ål
	27 Kjelst By, Billum
	38a Ål Enge, Ål