




Bilag 1 §3 beskyttede enge, moser og søer (skraverede områder)		
Målforskel 1:4.500	Dato 28-11-2022	
Sagsbehandler: flso	Sags nr.	



Indløbsbygværk

Stemmeværk og  
fisketrappe

Bilag 2. Stemmeværk, fisketrappe og indløbsbygværk

Målforshold 1:200

Dato 11-10-2022

Sagsbehandler: flso

Sags nr.

**Plan, Kultur og Teknik**

Varde Kommune - Bytoften 2 - DK 6800 Varde - Tlf. 79 94 68 00  
www.vardekommune.dk - E-mail: vardekommune@varde.dk



**Varde  
Kommune**





Bilag 3. Øvrige bygværker og rørbroer

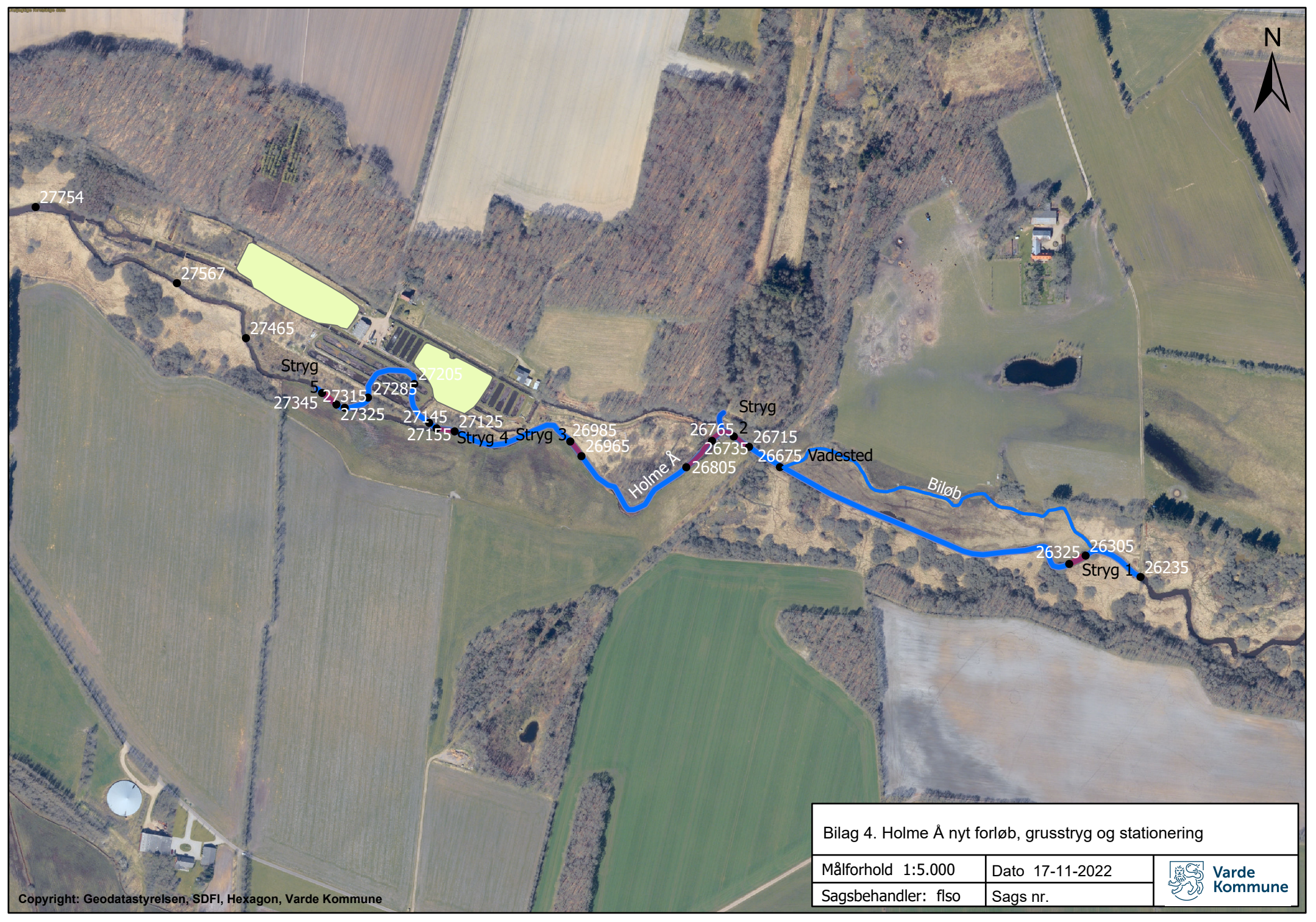
Målforshold 1:2.700


Dato 25-10-2022

Sagsbehandler: flso

Sags nr.

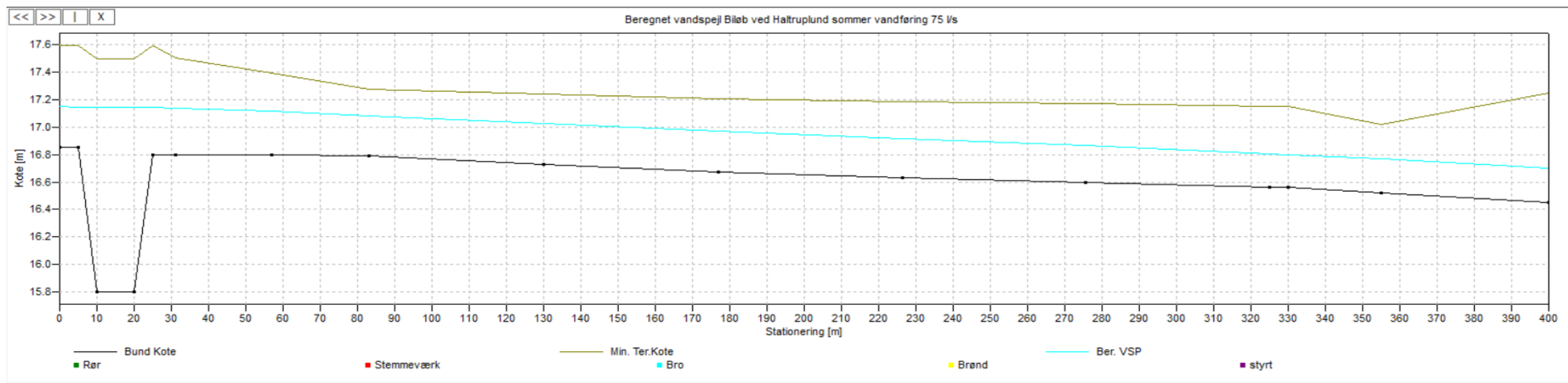




Bilag 4. Holme Å nyt forløb, grusstryg og stationering		
Målforshold 1:5.000	Dato 17-11-2022	
Sagsbehandler: flso	Sags nr.	



VASP beregning af vandspejl i Biløb ved 75 l/s og et manningtal 14 (sommer).



Station [m]	VSP [m]	VNF [m³/s]	Energi H [m]	Manning	Hastighed [m/s]	Trans. Tid	Froud	Bundkote [m]
0,000	17,150	0,075	17,153	14,0	0,238	00:00:00	0,157	16,850
5,000	17,141	0,075	17,144	14,0	0,247	00:00:21	0,165	16,850
10,000	17,144	0,075	17,144	14,0	0,014	00:00:41	0,005	15,800
20,000	17,144	0,075	17,144	14,0	0,014	00:12:40	0,005	15,800
25,000	17,143	0,075	17,144	14,0	0,165	00:18:40	0,100	16,800
31,000	17,138	0,075	17,140	14,0	0,191	00:19:17	0,112	16,800
57,000	17,114	0,075	17,116	14,0	0,196	00:21:33	0,121	16,795
83,000	17,084	0,075	17,086	14,0	0,208	00:23:45	0,135	16,790
130,000	17,025	0,075	17,027	14,0	0,203	00:27:32	0,132	16,730
177,000	16,971	0,075	16,973	14,0	0,196	00:31:23	0,126	16,670
226,333	16,918	0,075	16,919	14,0	0,184	00:35:35	0,126	16,633
275,667	16,864	0,075	16,866	14,0	0,176	00:40:03	0,128	16,597
325,000	16,807	0,075	16,809	14,0	0,174	00:44:44	0,133	16,560
330,000	16,801	0,075	16,802	14,0	0,181	00:45:13	0,140	16,560
355,000	16,768	0,075	16,769	14,0	0,168	00:47:31	0,127	16,520
400,000	16,700	0,075	16,703	14,0	0,240	00:52:00	0,168	16,450

**Bilag 5**  
**Vandspejlsberegning Biløb st. 0 – 400 meter**

Naturcenteret  
 Bytoften 2  
 6800 Varde



**Varde  
 Kommune**



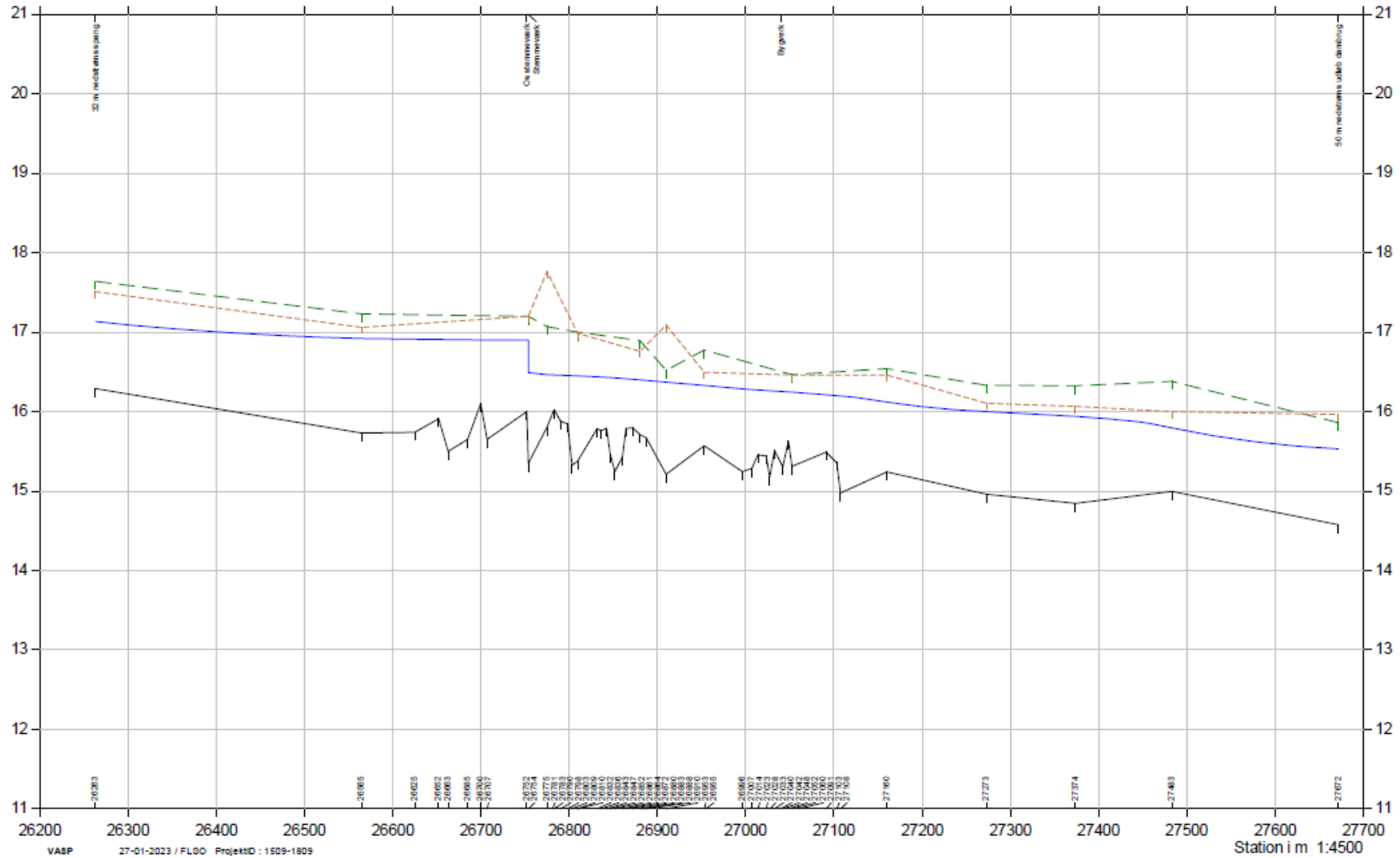
# Holme Å

## Haltruplund dambrug nedlæggelse

Opmåling Holme Å ved Haltruplund Dambrug  
Vandspejl ved fast flodemål og årsmiddel afstrømning

- Opmålt med flodemål Haltruplund, Årsmiddel FØR vandspejl
- - - - - Terræn i højre side
- - - - - Terræn i venstre side
- Dybeste punkt i tværprofillet

Kote i m DVR90 1:50





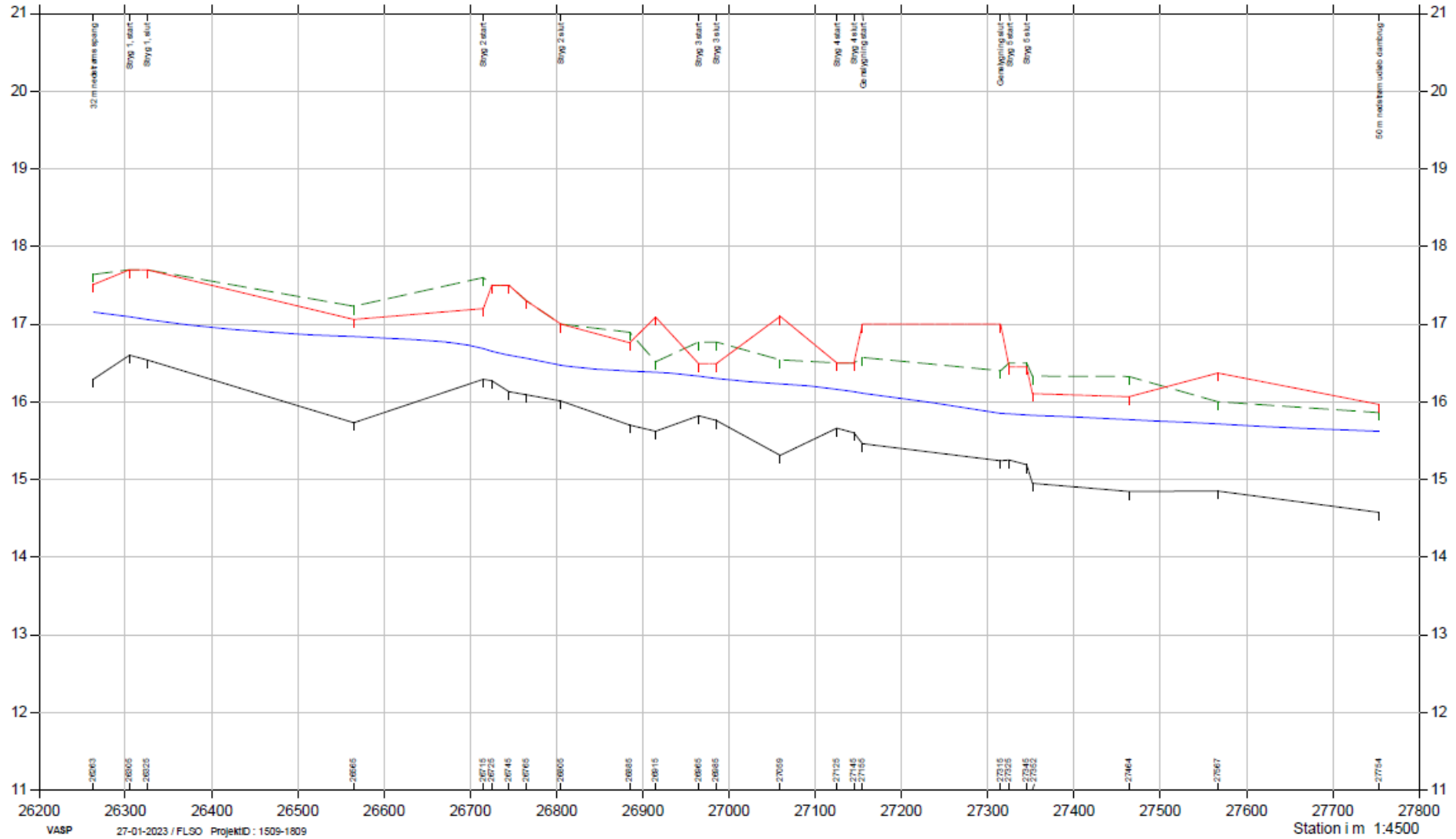
# Holme Å

## Haltruplund dambrug nedlæggelse

Projektering ved Haltruplund Dambrug februar 2023  
Vandspejl ved årsmiddel afstrømning

- Projekttering februar 2023, vandspejl ved Årsmiddel afstrømning
- Terrain Højre
- - - Terrain venstre
- Bund

Kote i m DVR90 1:50





# Holme Å

## Haltruplund dambrug nedlæggelse

Projektering ved Haltruplund Dambrug

Opmålt vandspejl ved flodemål Haltruplund, årsmiddel

Projekteret vandspejl, årsmiddel

— Opmålt med flodemål Haltruplund, Årsmiddel FØR vandspejl

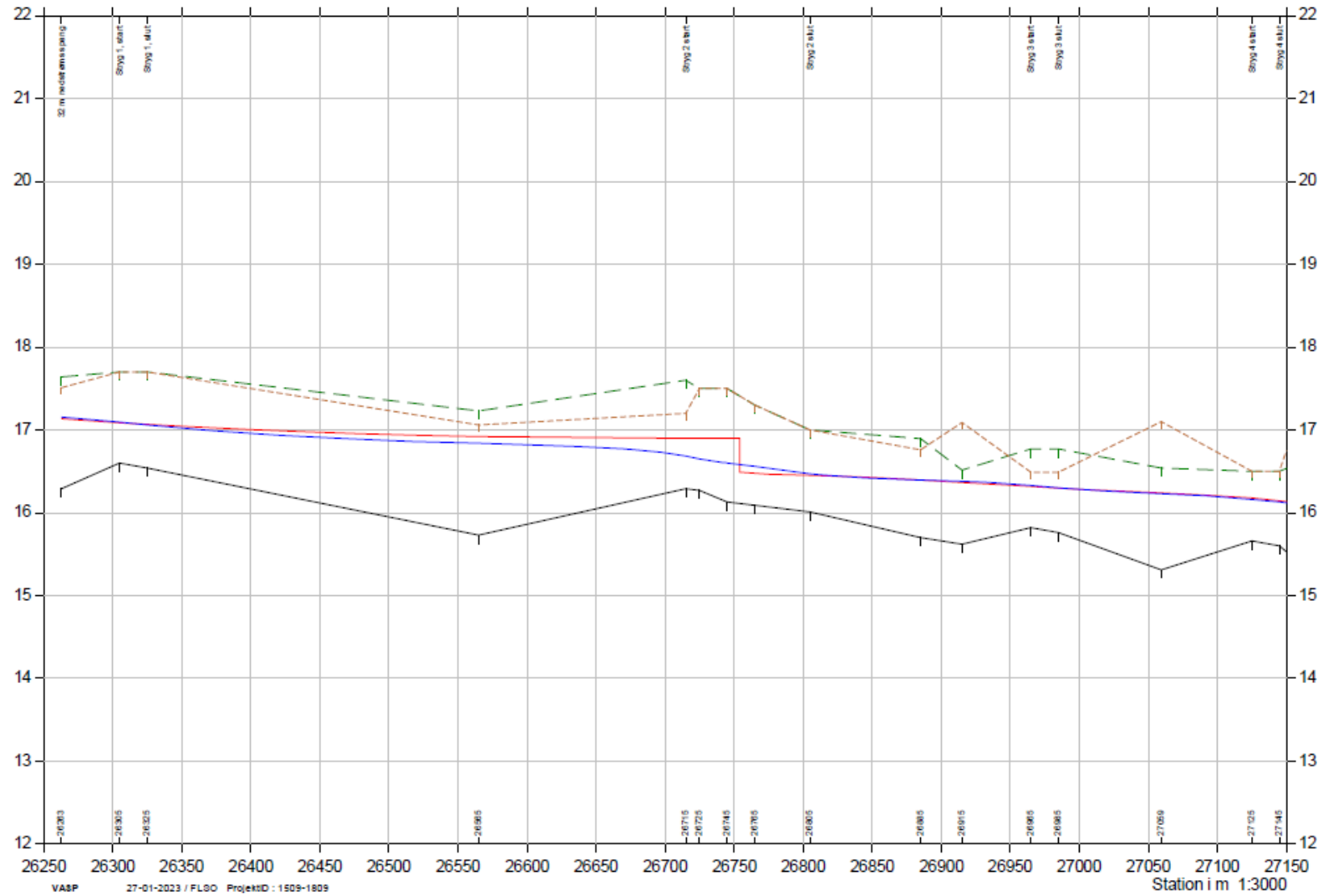
--- Terrain i højre side

--- Terrain i venstre side

— Dybeste punkt i tværprofil

— Projektering februar 2023, vandspejl ved Årsmiddel afstrømning

Kote i m DVR90 1:50



VASP 27-01-2023 / FL90 ProjektID : 1509-1809



**Varde  
Kommune**

### Bilag 8

#### Samplot vandspejl FØR og EFTER

(kun muligt med samplot st. 26250 til st. 27150)

Naturcenteret

Bytoften 2

6800 Varde

### Holme Å - ny regulative dimensioner st. 26082 - 27754 m

Regulativ stationering m	Ny regulativ stationering m	Bund kote m DVR 90	Bundbredde m	Brink anlæg	Bemærkning
26082	26082	16,98	3,1		
26236	26236				Spang Starup Fiskeriforening
26305	26305	16,6	6	1,5	Stryg 1 start.
26325	26325	16,54			Stryg 1 slut
	26326		3,1		
	26714				
26715	26715	16,29	7	1,5	Stryg 2 start
26725	26725	16,27			
26805	26805	16,01			Stryg 2 slut
			4		
26965	26965	15,82	7	1,5	Stryg 3 start
26985	26985	15,76			Stryg 3 slut
			4		
27125	27125	15,66	7	1,5	Stryg 4 start
27145	27145	15,6			Stryg 4 slut
27146			4,5	1,5	
27150	27150	15,46			Genslyngning start
27250	27315	15,24			Genslyngning slut
	27324				
27256	27325	15,25	7	1,5	Stryg 5 start
27276	27345	15,19			Stryg 5 slut
27382	27464		4,5		
26672	27754	14,96	4		50 m nedstrøms gl. udløb Haltruplund dambrug

### Biløb - Holme Å lokal stationering (medstrøms) st. 1 - 417 m

Lokal stationering m	Bund kote m DVR 90	Bundbredde m	Brink anlæg	Bemærkning
0	16,85	0,75	1	Indløb fra Holme å
5	16,85		1	Slut stensikret indløb
10	15,8	2	venstre 1	Sandfang start
20			højre 1,5	Sandfang slut
25	16,8	1	1	
325	16,6	2	3	Vadested start
330	16,6		3	Vadested slut
400	16,45	1	1	Udløb i Holme Å

### Grønmosse Bæk st. 0 - 425 m

Ny regulativ stationering m	Bund kote m DVR 90	Bundbredde m	Brink anlæg	Bemærkning
0	16,18	1,6	1,5	Udløb Holme Å
20	16,21			Genåbnet rørlægning
425	16,48			

Bilag 9

Ny regulative dimensioner

Dato: 22-10-2022

Naturcenteret

Bytoften 2, 6800 Varde



**Varde  
Kommune**