

Bilag 1  
Oversigtskort

Dato: 16-08-2019  
Naturcenteret  
Bytoften 2, 6800 Varde



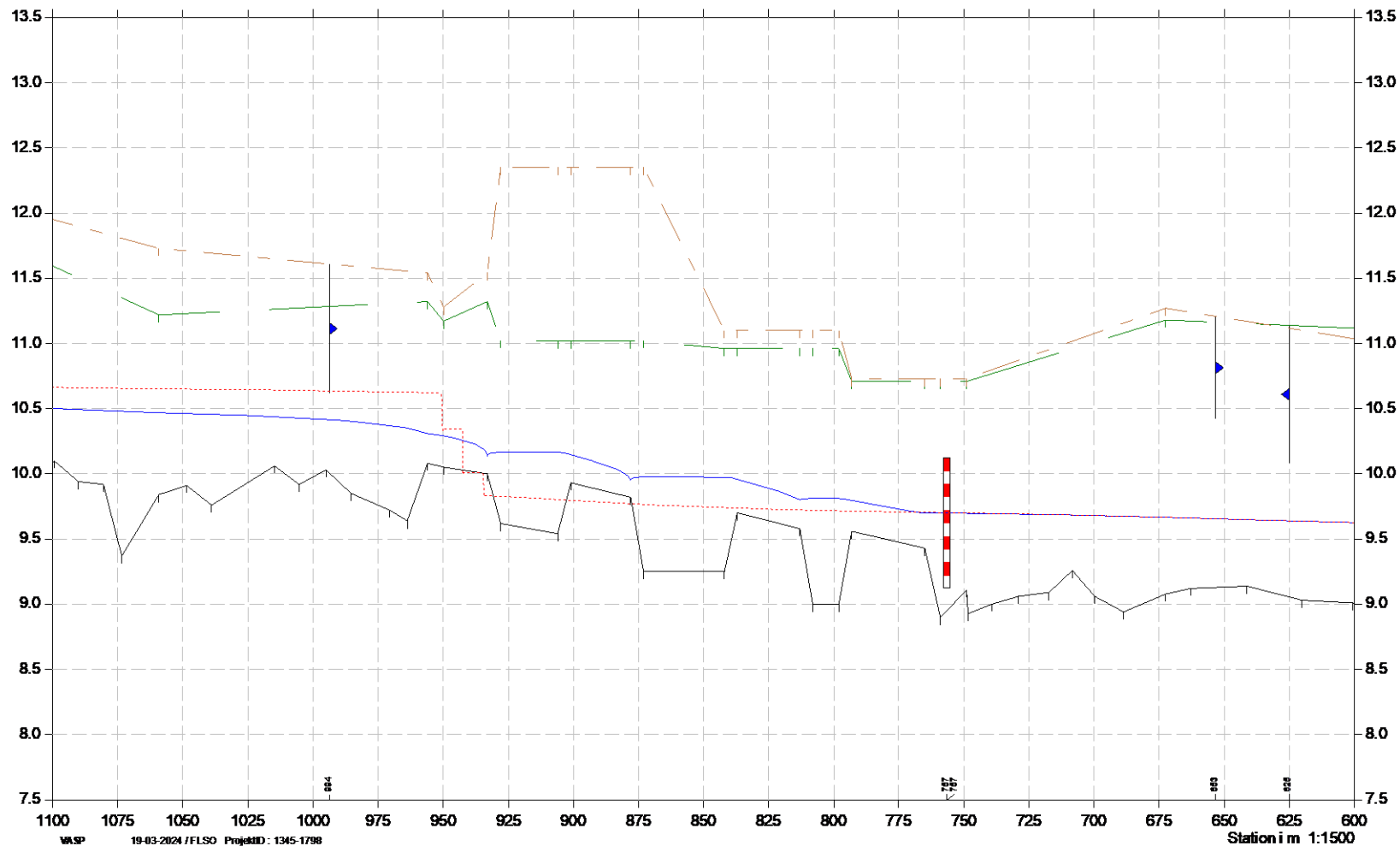
# Roust Møllebæk

Vandspejl Årsmiddel st. 1100 til 600 m

Roust Møllebæk Stryg 1  
Årsmiddel - Projekteret  
Årsmiddel - Nuværende

- Årsmiddel - Projekteret
- Terræn i højre side
- Terræn i venstre side
- Dybesele punkt i tværsnittet
- Årsmiddel - Nuværende

Kote i m DVR90 1:30



Bilag 2.1

Afvandingsmæssige forhold, årsmiddel

Stryg 1a, 1b, 1c og 1d, st. 1100 - 600m

Dato: 19-03-2024

Naturcenteret

Bytoften 2, 6800 Varde



Varde  
Kommune

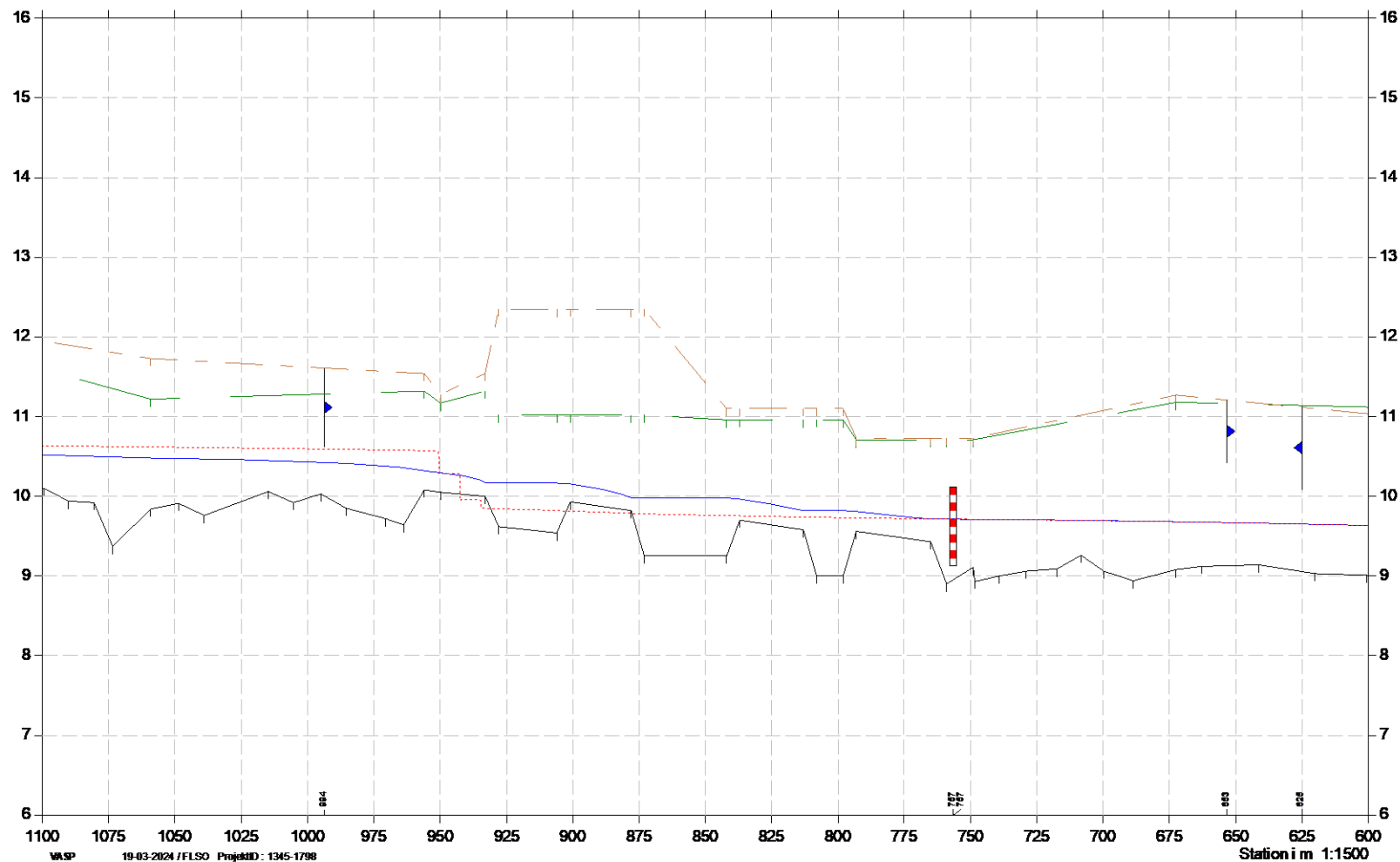
# Roust Møllebæk

Vandspejl Sommermiddel st. 1100 til 600 m

Roust Møllebæk Stryg 1  
Sommermiddel - Projekteret  
Sommermiddel - Nuværende

Sommermiddel - Projekteret  
Terræn i højre side  
Terræn i venstre side  
Dybste punkt i nærprofil  
Sommermiddel - Nuværende

Kote i m DVR90 1:50



19-03-2024 / FLSO ProjektID : 1345-1798

Station i m 1:1500

Bilag 2.2

Afvandingsmæssige forhold, sommermiddel

Stryg 1a, 1b, 1c og 1d, st. 1100 - 600m

Dato: 19-03-2024

Naturcenteret

Bytoften 2, 6800 Varde



Varde  
Kommune

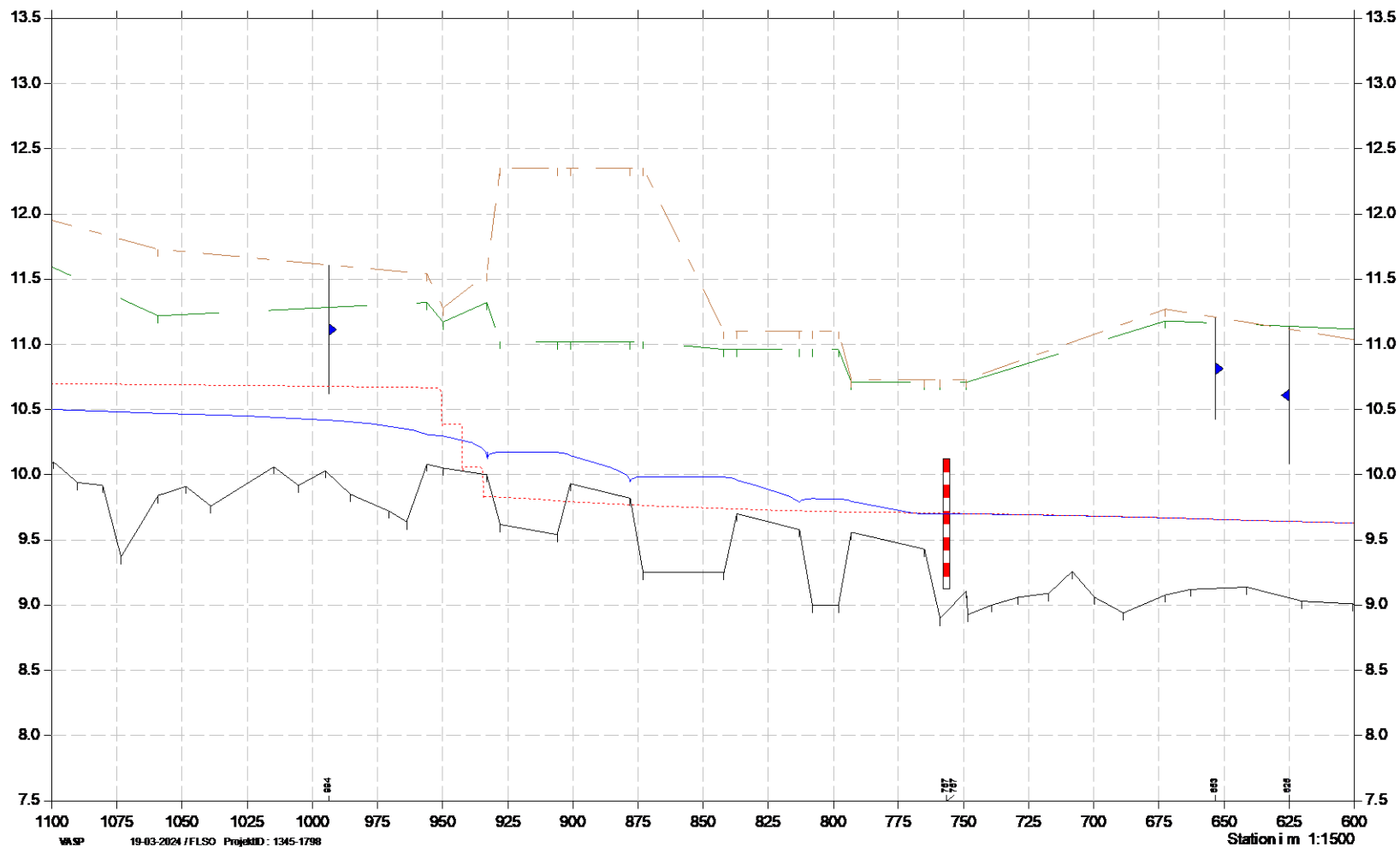
# Roust Møllebæk

Vandspejl Vintermiddel st. 1100 til 600 m

Roust Møllebæk Stryg 1  
Vintermiddel - Projekleret  
Vintermiddel - Nuværende

- Vintermiddel - Projekleret
- Teræni højre side
- Teræni venstre side
- Dybste punkt i hverprofil
- Vintermiddel - Nuværende

Kote i m DVR90 1:30



Bilag 2.3  
Afvandingsmæssige forhold, vintermiddel  
Stryg 1a, 1b, 1c og 1d, st. 1100 - 600m

Dato: 19-03-2024  
Naturcenteret  
Bytoften 2, 6800 Varde



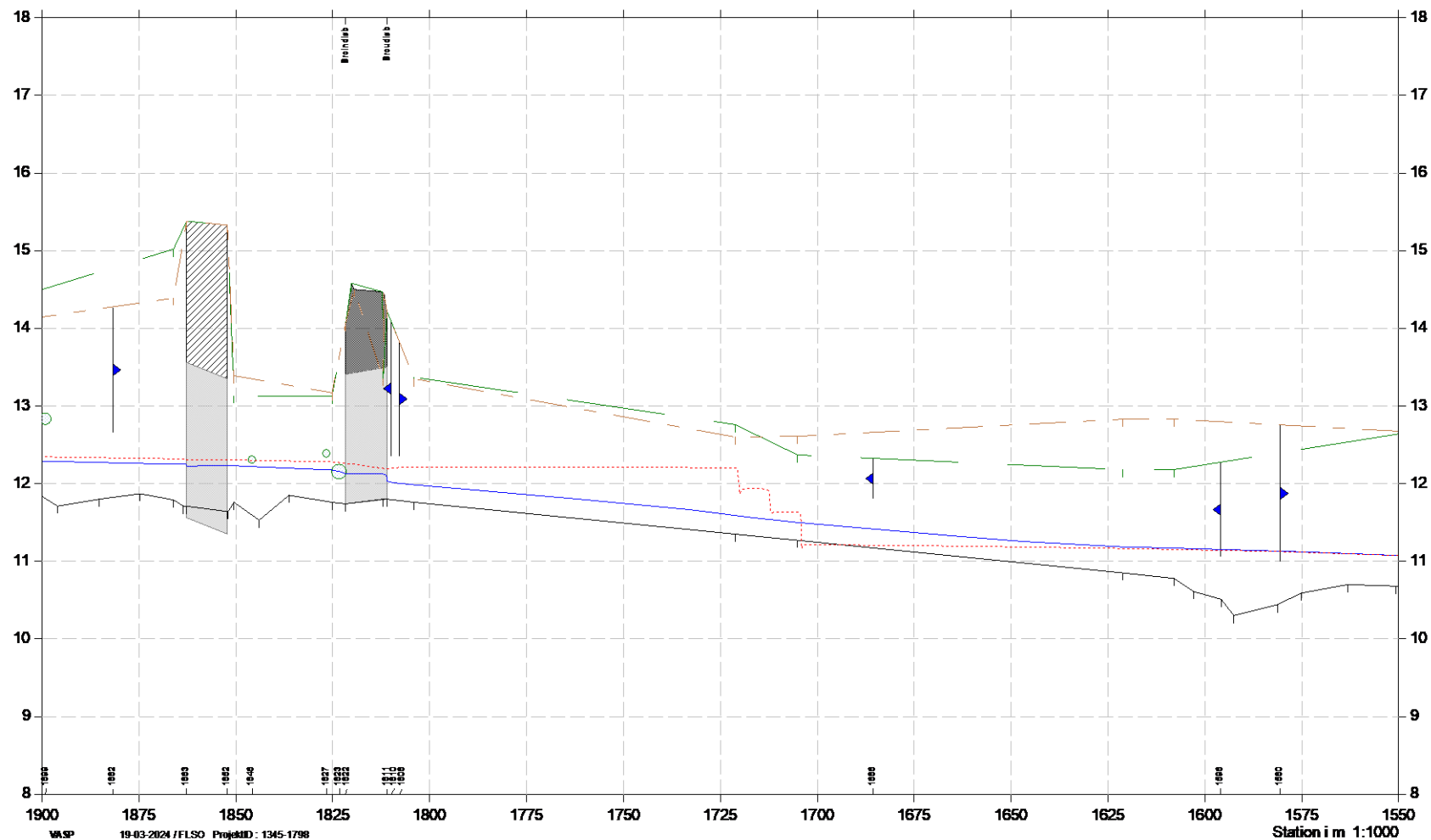
# Roust Møllebæk

Vandspejl Årsmiddel st. 1900 til 1550 m

Roust Møllebæk Stryg 2  
Årsmiddel - Projekteret  
Årsmiddel - Nuværende

- Årsmiddel - Projekteret
- Terræn i højre side
- Terræn i venstre side
- Dybste punkt i tværsnittet
- Årsmiddel - Nuværende

Kote i m DVR90 1:50



Bilag 3.1

Afvandingsmæssige forhold, årsmiddel

Stryg 2 st. 1900 – 1550m

Dato: 19-03-2024

Naturcenteret

Bytoften 2, 6800 Varde



Varde  
Kommune

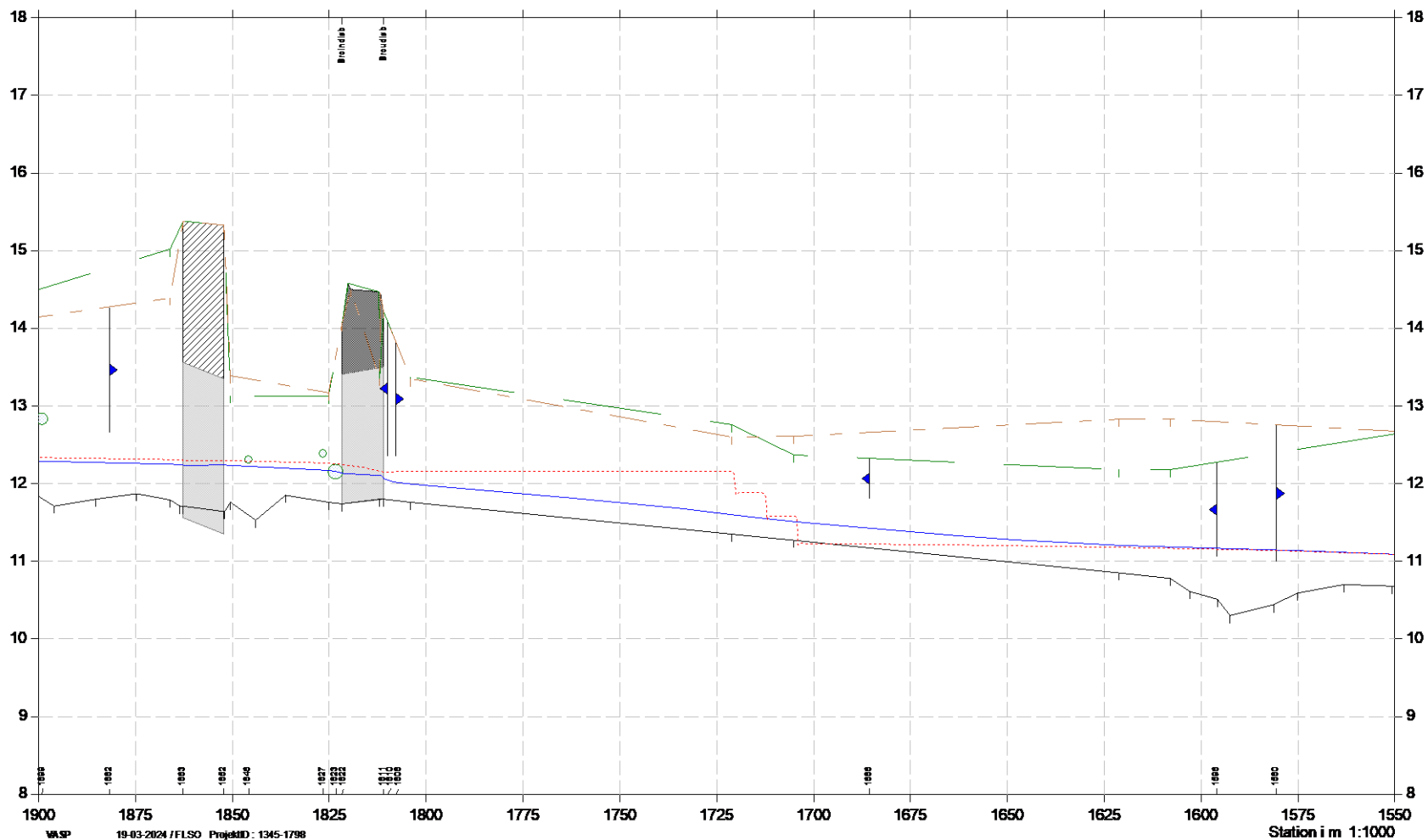
# Roust Møllebæk

Vandspejl Sommermiddel st. 1900 til 1550 m

Roust Møllebæk Stryg 2  
Sommermiddel - Projektet  
Sommermiddel - Nuværende

Sommermiddel - Projektet  
Terræn i højre side  
Terræn i venstre side  
Dybste punkt i værpellet  
Sommermiddel - Nuværende

Kote i m DVR90 1:50



VASP 19-03-2024 / FLSO ProjektID : 1345-1798

Station i m 1:1000

Bilag 3.2  
Afvandingsmæssige forhold, sommermiddel  
Stryg 2 st. 1900 – 1550m

Dato: 19-03-2024  
Naturcenteret  
Bytoften 2, 6800 Varde



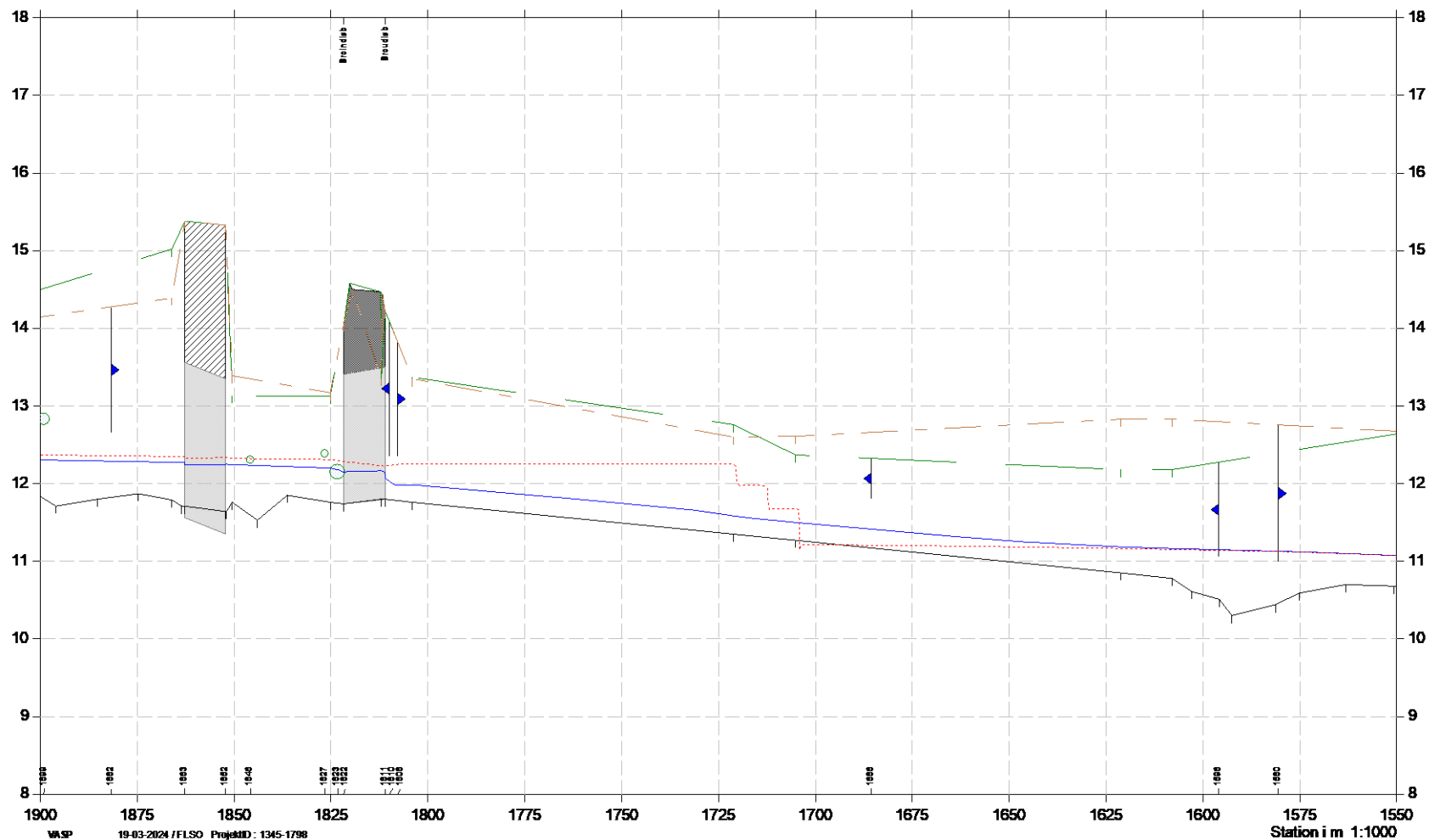
# Roust Møllebæk

Vandspejl Vintermiddel st. 1900 til 1550 m

Roust Møllebæk Stryg 2  
Vintermiddel - Projekteret  
Vintermiddel - Nuværende

- Vintermiddel - Projekteret
- Terræn i højre side
- Terræn i venstre side
- Dybste punkt i nærprofil
- Vintermiddel - Nuværende

Kote i m DVR90 1:50



WASP 19-03-2024 / FLSO ProjektID : 1345-1798

Bilag 3.3  
Afvandingsmæssige forhold, vintermiddel  
Stryg 2 st. 1900 – 1550m

Dato: 19-03-2024  
Naturcenteret  
Bytoften 2, 6800 Varde



Varde  
Kommune

# Roust Møllebæk

Vandspejl Årsmiddel st. 3200 til 2200 m

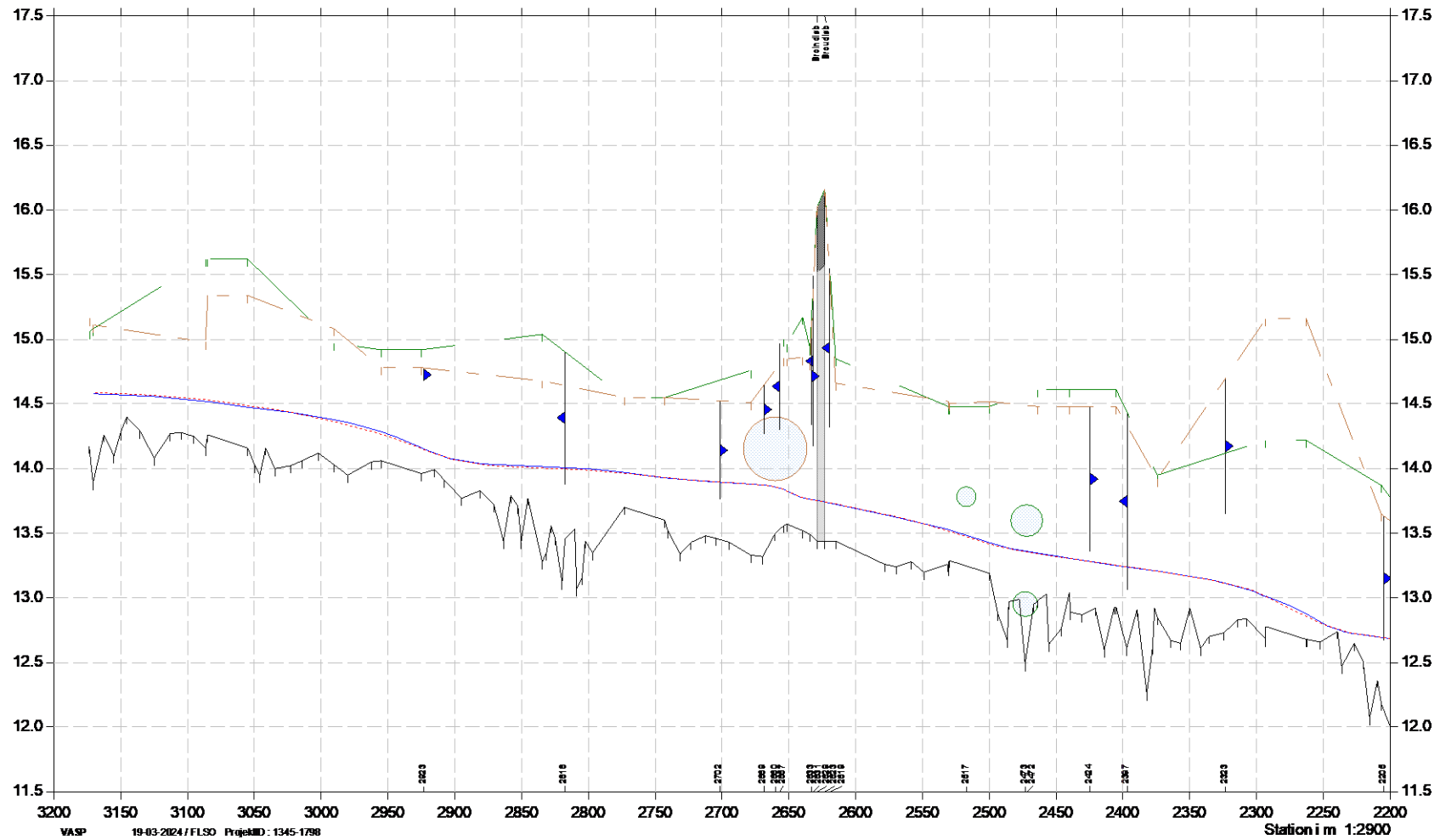
Roust Møllebæk med Gydebanker 1 - 6

Årsmiddel - Projekteret

Årsmiddel - Nuværende

- Årsmiddel - Projekteret
- Teræni i højre side
- Teræni i venstre side
- Dybste punkt i tværsnittet
- Årsmiddel - Nuværende

Kote i m DVR90 1:30



Bilag 4.1

Afvandingsmæssige forhold, årsmiddel

Gydebanker på strækning st 3200 til 2200 m

Dato: 19-03-2024

Naturcenteret

Bytoften 2, 6800 Varde



Varde  
Kommune



# Roust Møllebæk

Vandspejl Sommermiddel st. 3200 til 2200 m

Roust Møllebæk med Gydebanker 1 - 6

Sommermiddel - Projekleret

Sommermiddel - Nuværende

Sommermiddel - Projekleret

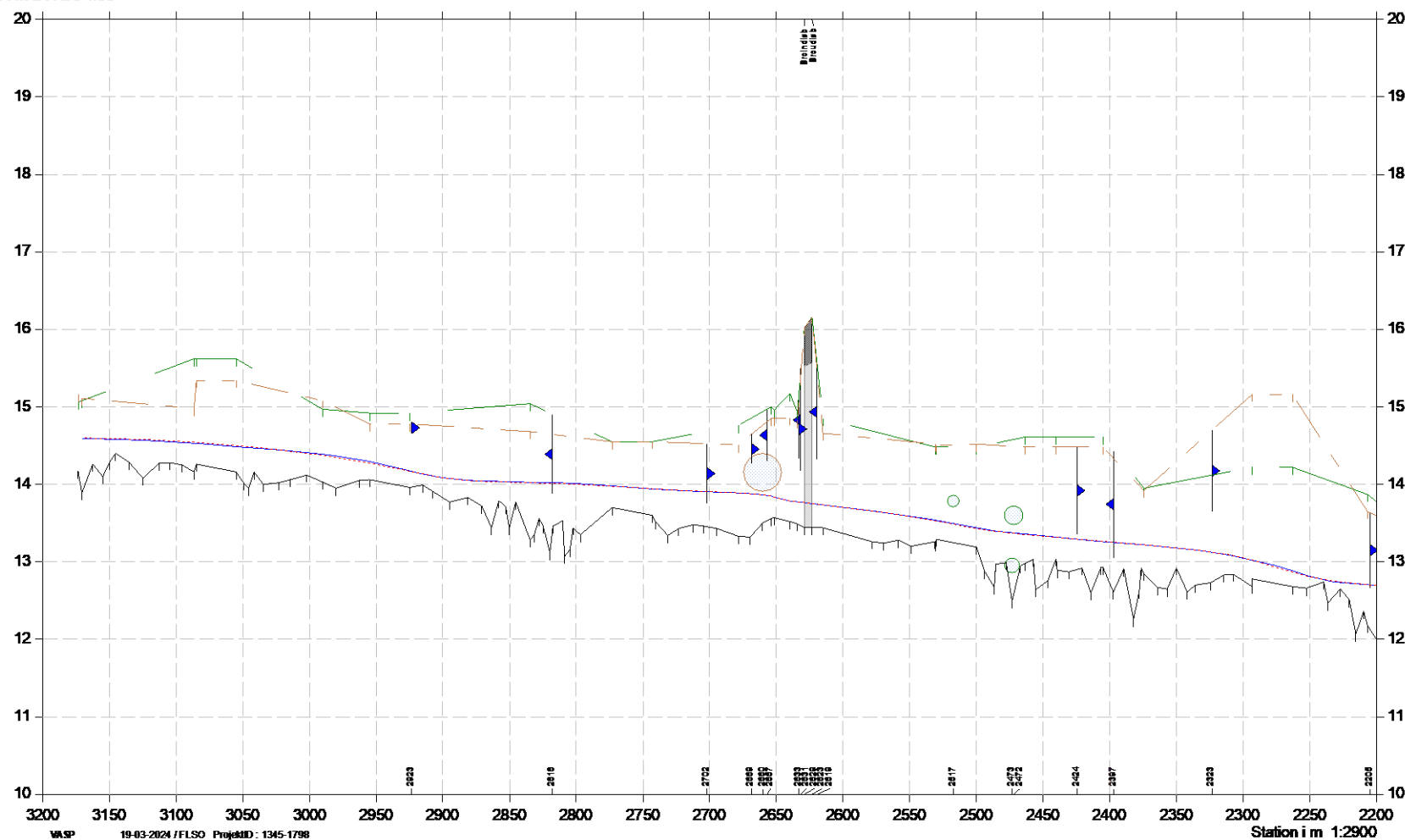
Terræn i højre side

Terræn i venstre side

Dybste punkt i tværsnittet

Sommermiddel - Nuværende

Kote i m DVR90 1:50



Bilag 4.2

Afvandingsmæssige forhold, sommermiddel  
Gydebanker på strækning st 3200 til 2200 m

Dato: 19-03-2024

Naturcenteret  
Bytoften 2, 6800 Varde



Varde  
Kommune

# Roust Møllebæk

Vandspejl Vintermiddel st. 3200 til 2200 m

Roust Møllebæk med Gydebanker 1 - 6

Vintermiddel - Projekteret

Vintermiddel - Nuærende

- Vintermiddel - Projekteret
- Terræn i højre side
- Terræn i venstre side
- Dybelse punkt i nærprofillet
- Vintermiddel - Nuærende

Kote i m DVR90 1:50



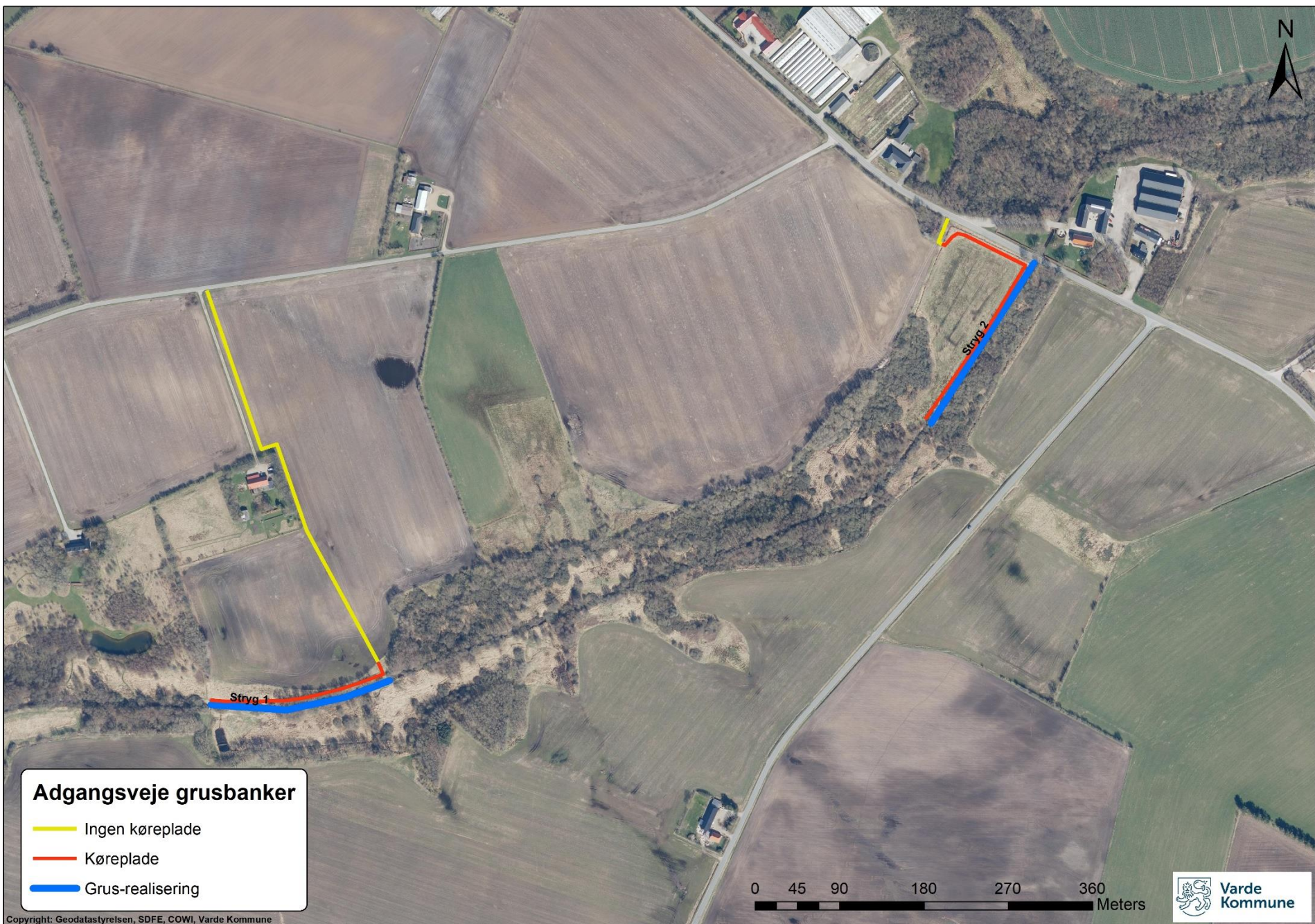
WASP 19-03-2024 / FLSO ProjektID: 1345-1798

Bilag 4.3  
Afvandingsmæssige forhold, vintermiddel  
Gydebanker på strækning st 3200 til 2200 m

Dato: 19-03-2024  
Naturcenteret  
Bytoften 2, 6800 Varde



Varde  
Kommune



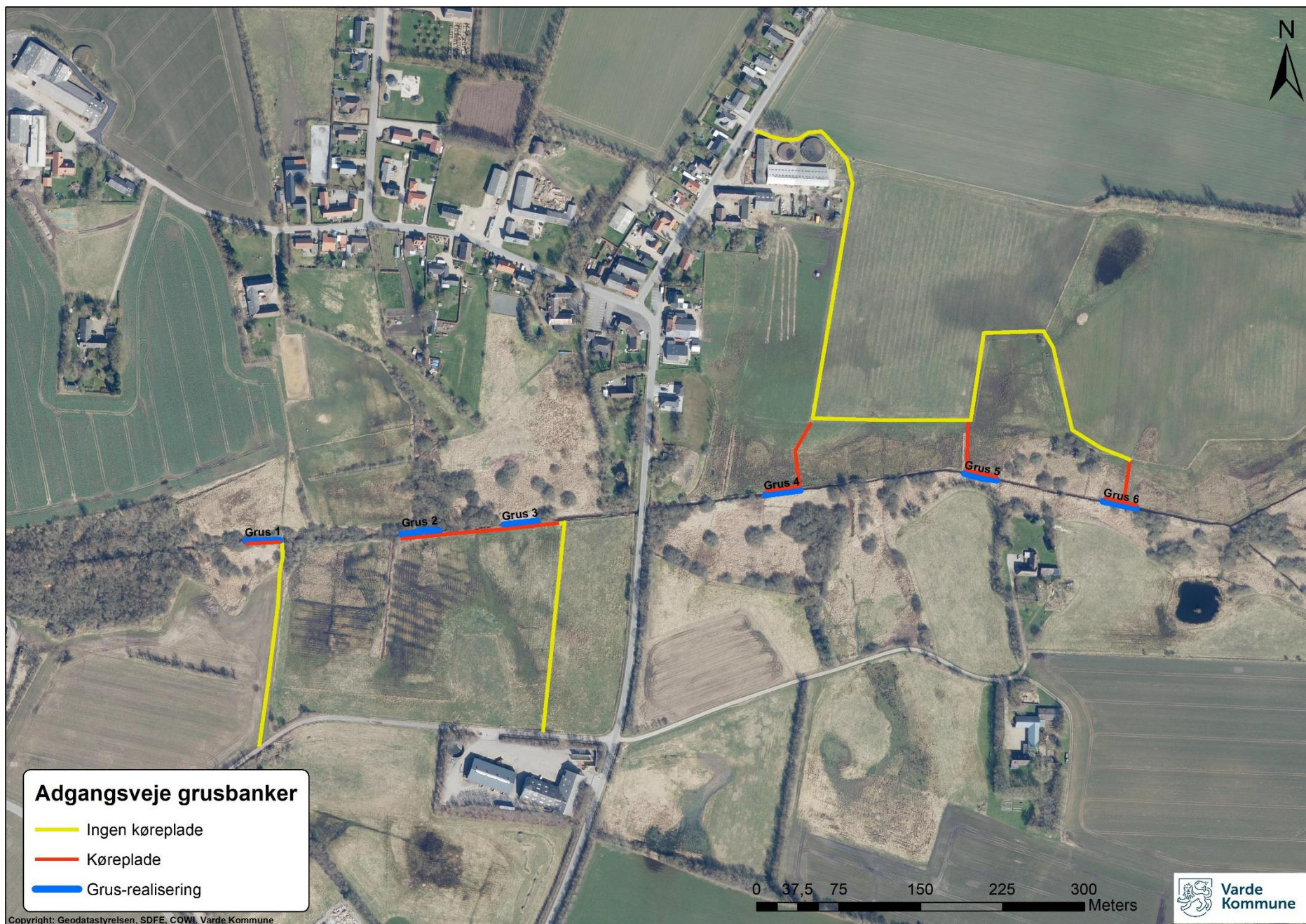
Bilag 5  
Adgangsvej til stryg 1 og 2 på luftfoto fra 2023

Dato: 20-03-2024  
Naturcenteret  
Bytoften 2, 6800 Varde



**Varde  
Kommune**





Bilag 5  
 Adgangsvej til gydebanke 1-6 på luftfoto fra 2023

Dato: 20-03-2024  
 Naturcenteret  
 Bytoften 2, 6800 Varde