

# Spilleregler for Virtuelt borgermøde om vandhåndtering i Varde Kommune



Vi har slukket  
kameraet



Mikrofonen  
er slukket



Vi anvender ikke  
ræk hånden op



Chatten  
anvendes til  
spørgsmål



Reaktioner må  
gerne anvendes





Varde  
Kommune



# Vandhåndtering i Varde Kommune

11. marts 2024



# Dagsorden

- **Velkomst og praktik**

Preben Friis-Hauge, udvalgsformand for Plan og Teknik

- **Generelt omkring vand**

Nedbør og afstrømning af vand

Regler omkring vandløb

- **Hvad kan man selv gøre som grundejer og hvad kan kommunen hjælpe med?**

Sommerhusområder

Det åbne land

Byområder

- **Nyttige links og kontakt**

- **Spørgsmål og afrunding**

# Spilleregler for Virtuelt borgermøde om vandhåndtering i Varde Kommune



Vi har slukket  
kameraet



Mikrofonen  
er slukket



Vi anvender ikke  
ræk hånden op



Chatten  
anvendes til  
spørgsmål



Reaktioner må  
gerne anvendes

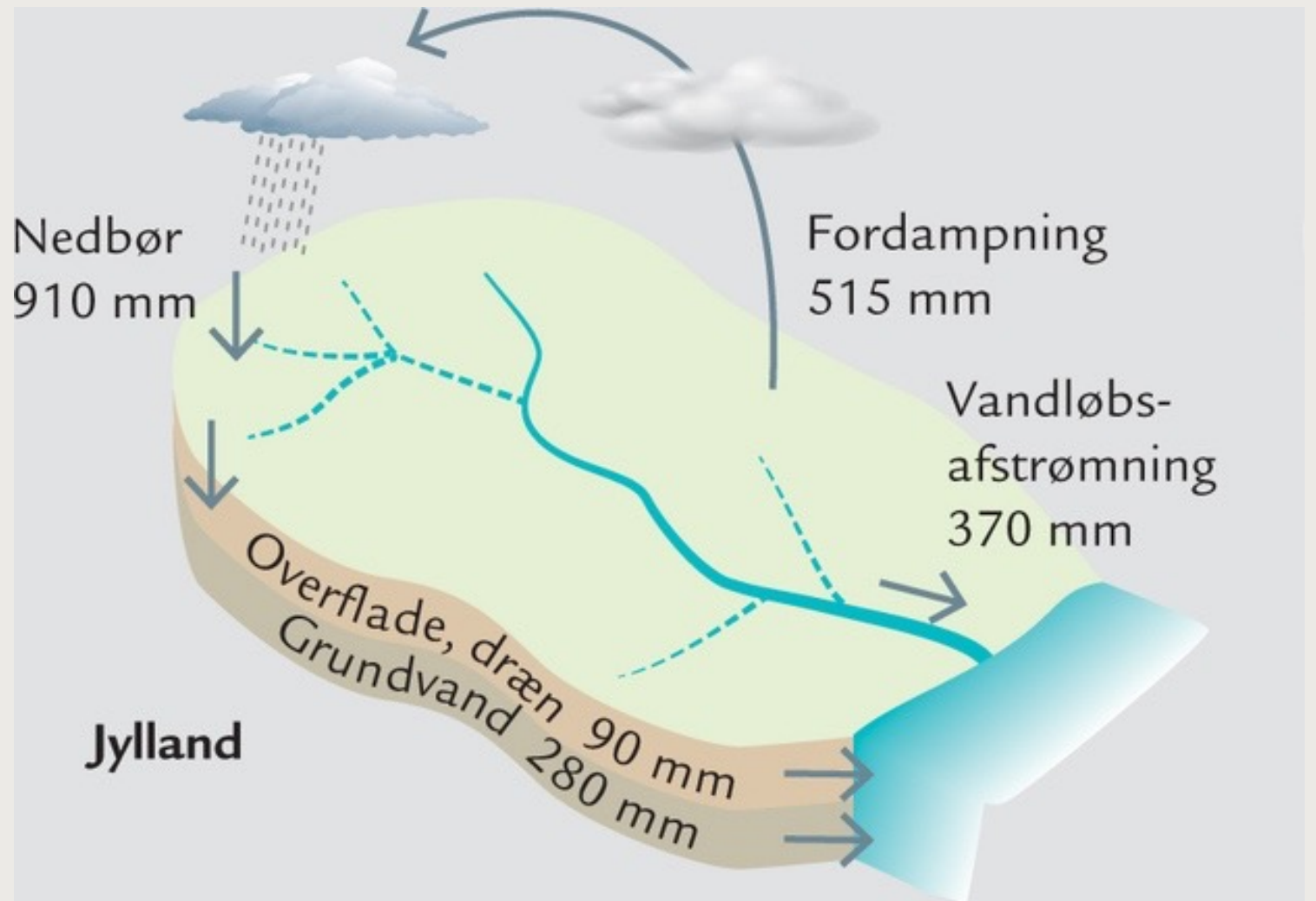








# Vandets vej



Grafik: Jørgen Strunge efter Kronvang m.fl., 2000.

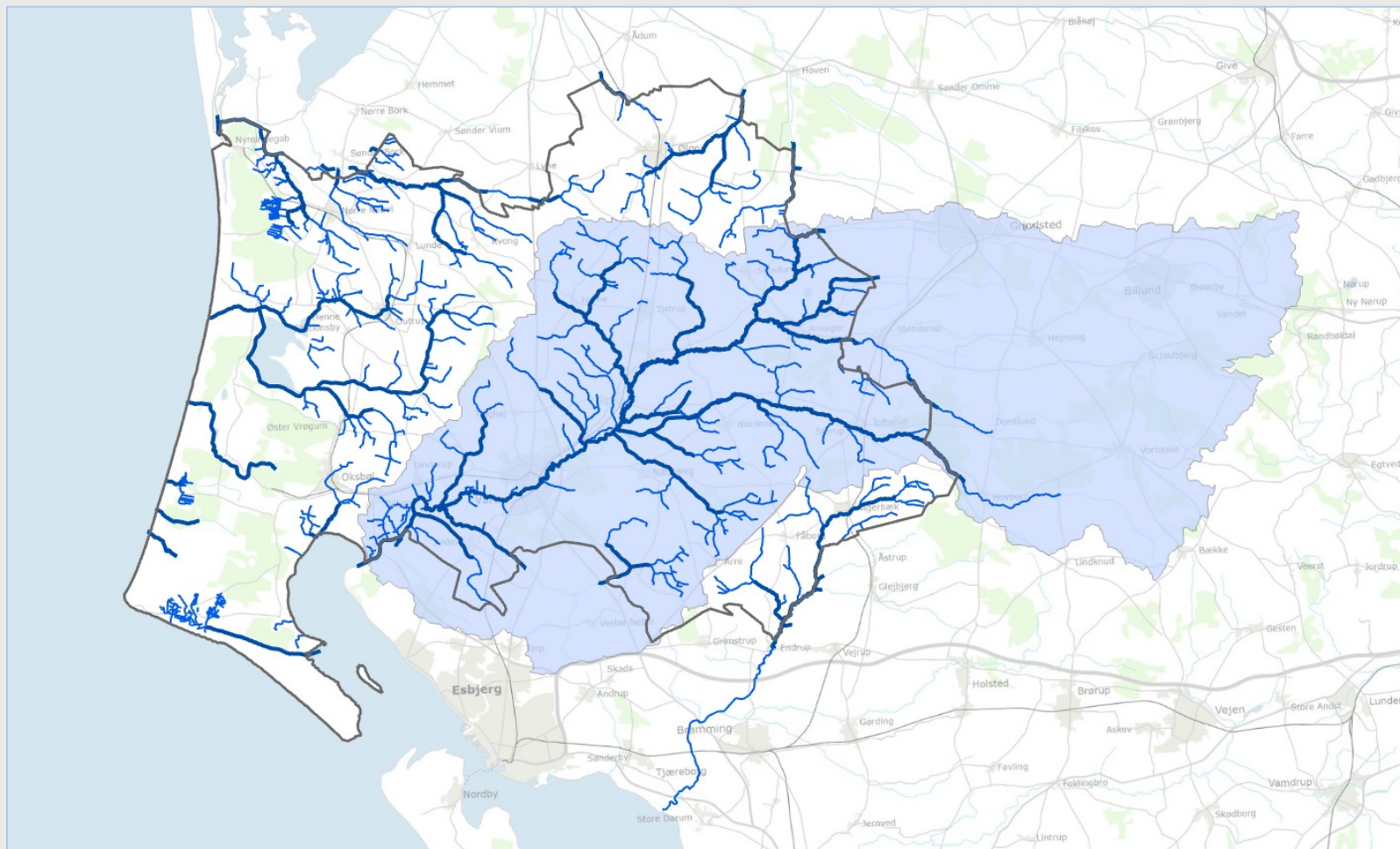




# Opland til Varde Å

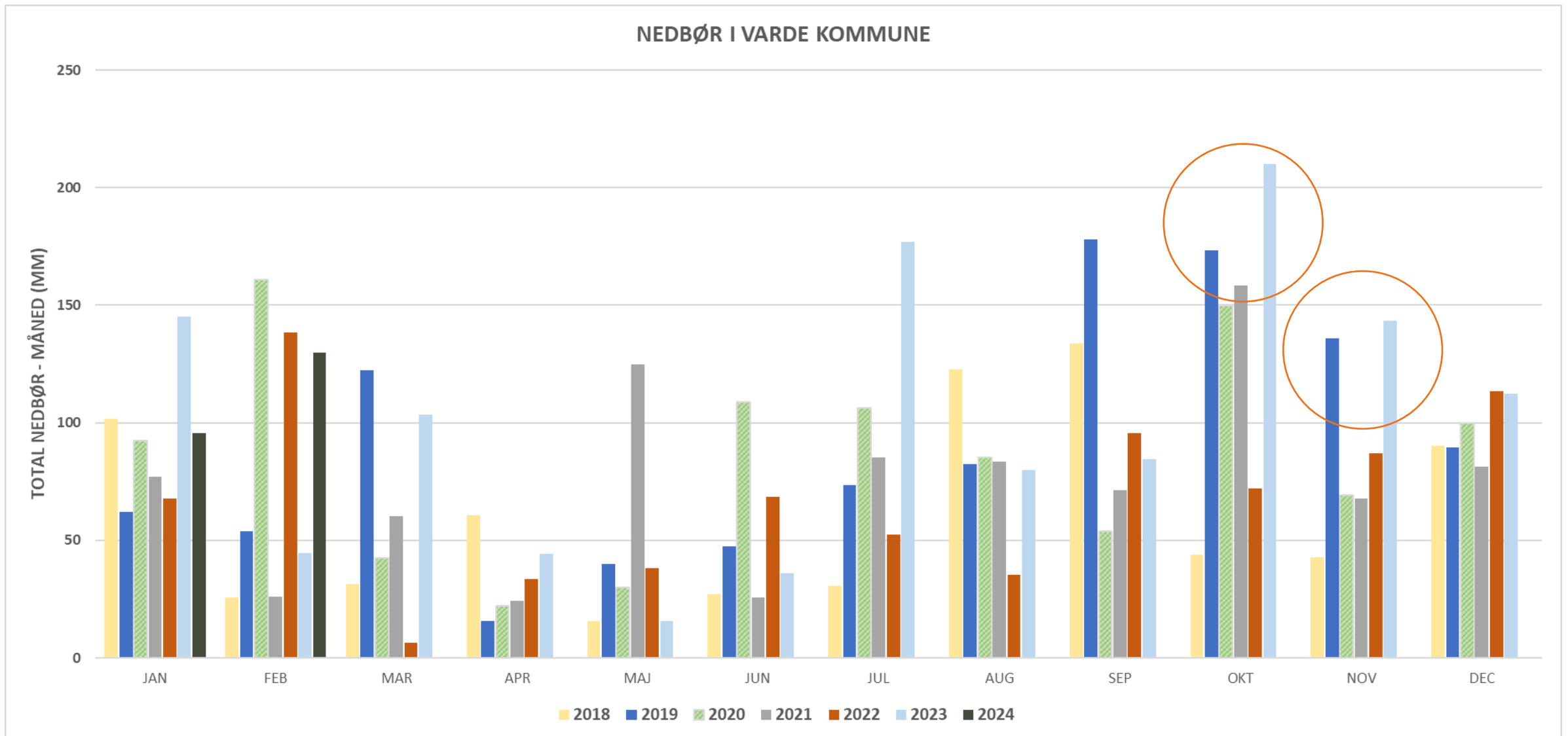
Varde Å har et stort opland.

Regn der lander på jorden ledes til vandløbet enten via overfladen, dræn eller grundvandet.



# Ekstrem nedbør – DMI vejarkiv

- Våde år er gentagende
- Ekstraordinær oktober og november





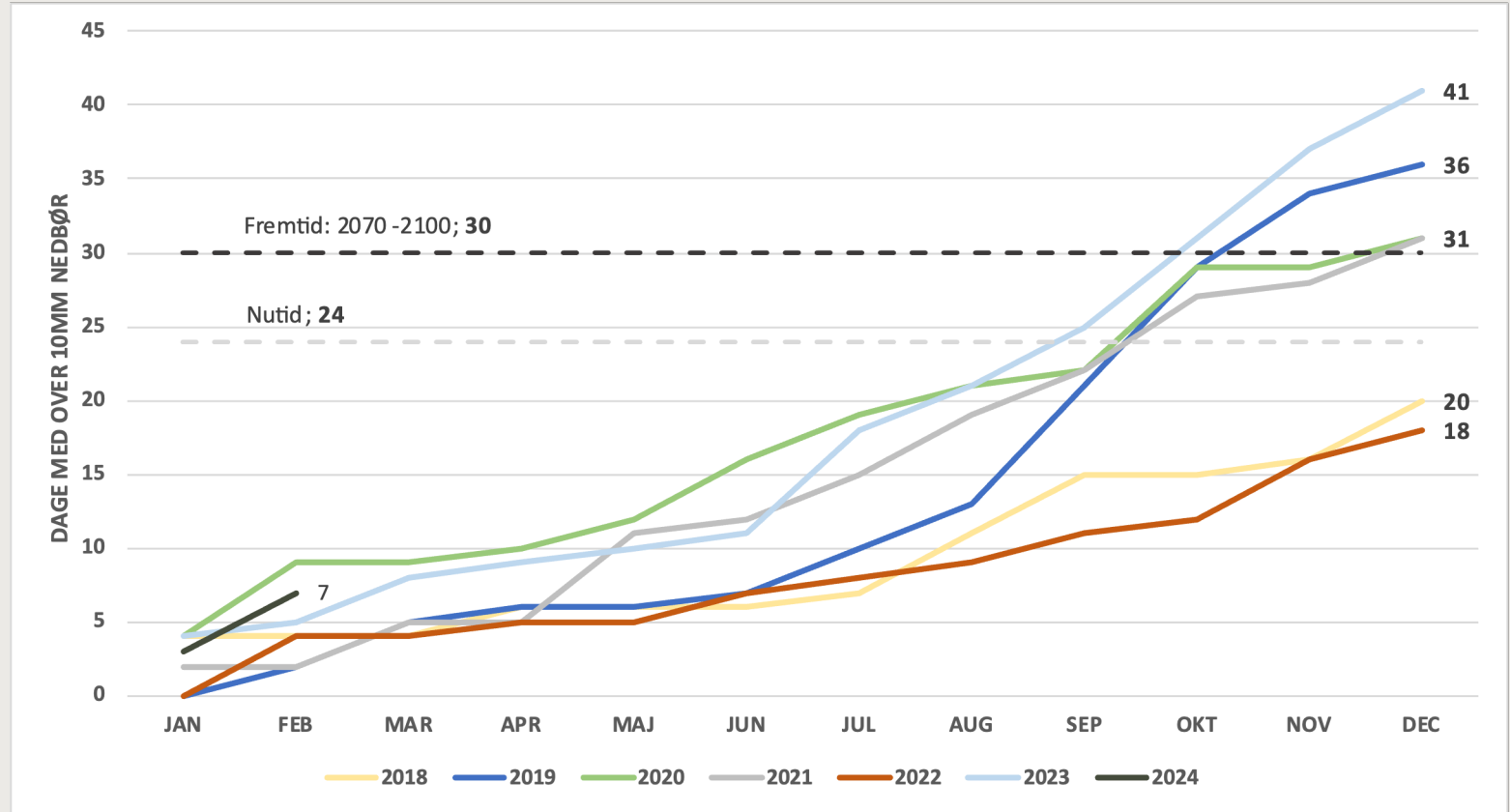
# Længerevarende regn - DMI vejrarkiv

I dag er referenceværdi:

24 dage årlig

Klimafremskrevet forventes i 2071:

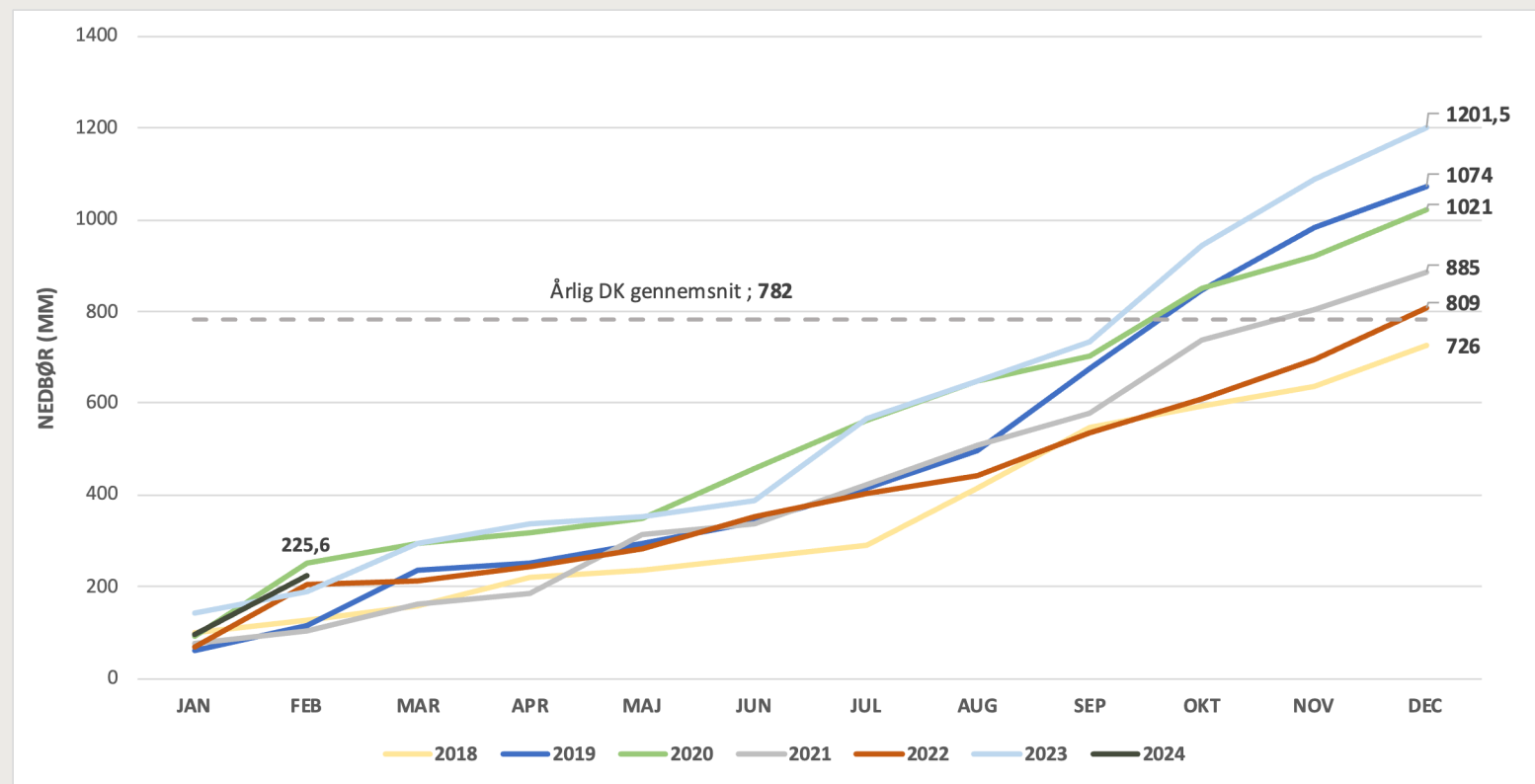
30 dage årlig



# Nedbørsmængde i 2023 – DMI vejrarkiv

Ca. 1200mm

Store mængder vand  
både sommer, efterår  
og vinter





# Grund- og vandløbsloggere



Blå: Vandløb

Brun: Grundvand

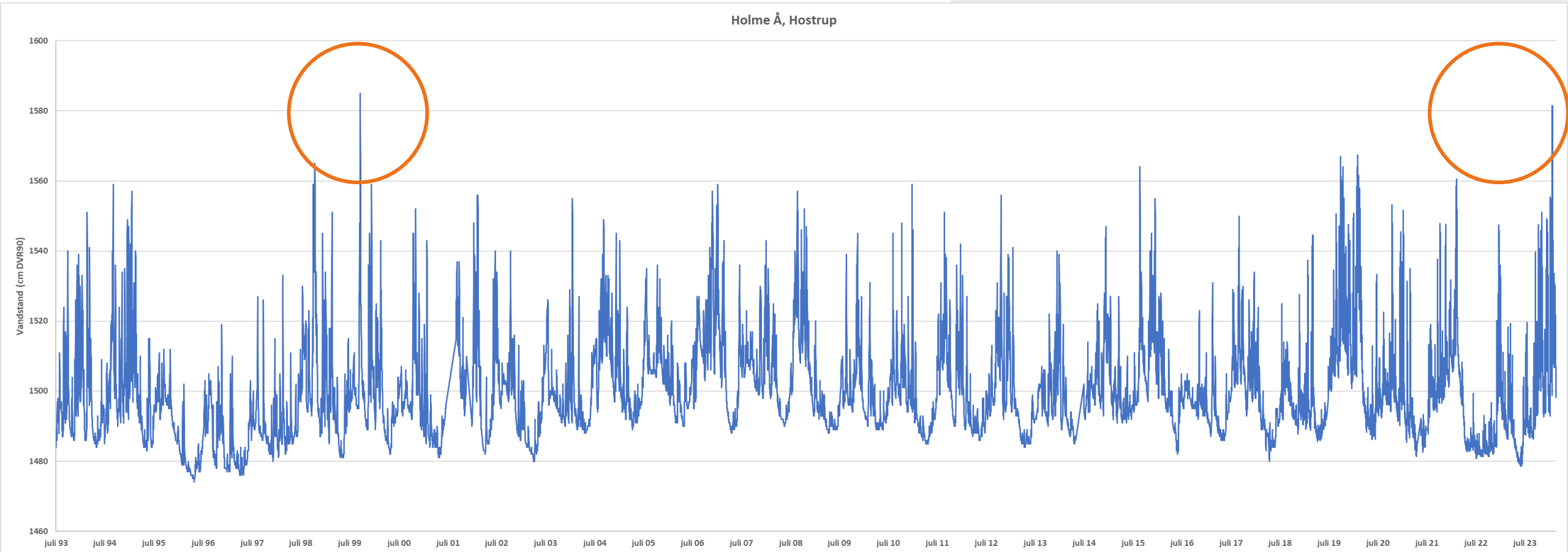
Grøn: Nedbør

Kan følges online:

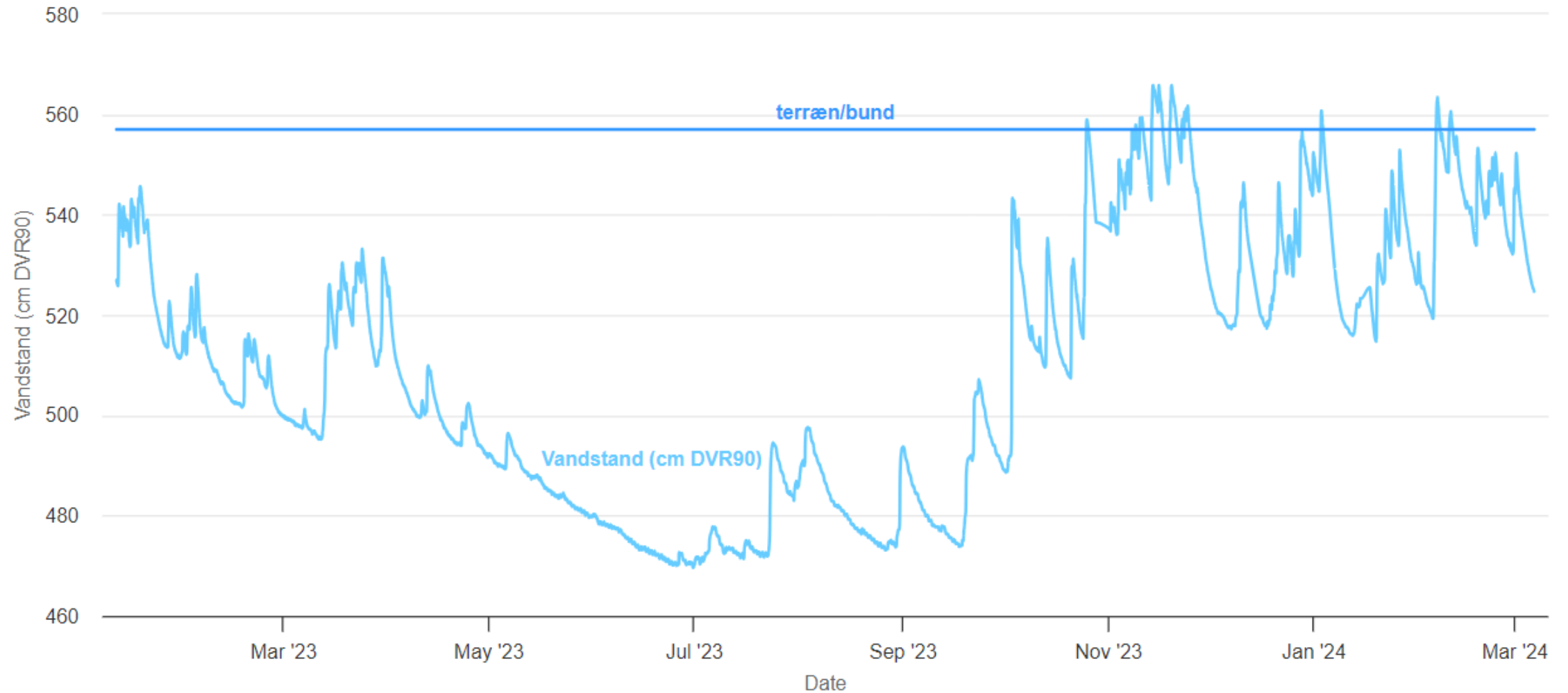
[www.vandstande.dk](http://www.vandstande.dk)

# Vandløbslogger

Holme Å, Hostrup



# Grundvandløbslogger







Varde  
Kommune







Varde  
Kommune

# Regler omkring vandhåndtering



# Vandløbsloven

- Håndtering af overfladevand er reguleret gennem vandløbsloven
- Vandløbsloven omfatter alle grøfter, kanaler, rørledninger, dræn, søer, damme og vandløb





# Vandløbsloven

I loven skelnes mellem **offentlige** vandløb og **private** vandløb

- Offentlige vandløb vedligeholdes af kommunen gennem et fastsat regulativ
- Private vandløb skal lodsejer selv vedligeholde

Alle vandløb både rørlagte og åbne vandløb ejes altid af lodsejer



# Vandløbsloven

Jævnfør Vandløbsloven §6

Uden vandløbsmyndighedens tilladelse, må ingen:

1. Hindre det naturlige afløb af vand fra højere liggende ejendomme
2. Hindre vandets frie løb
3. Plante på eller nær rørlagte strækninger, så der er fare for, at rørledninger ødelægges eller stopper til



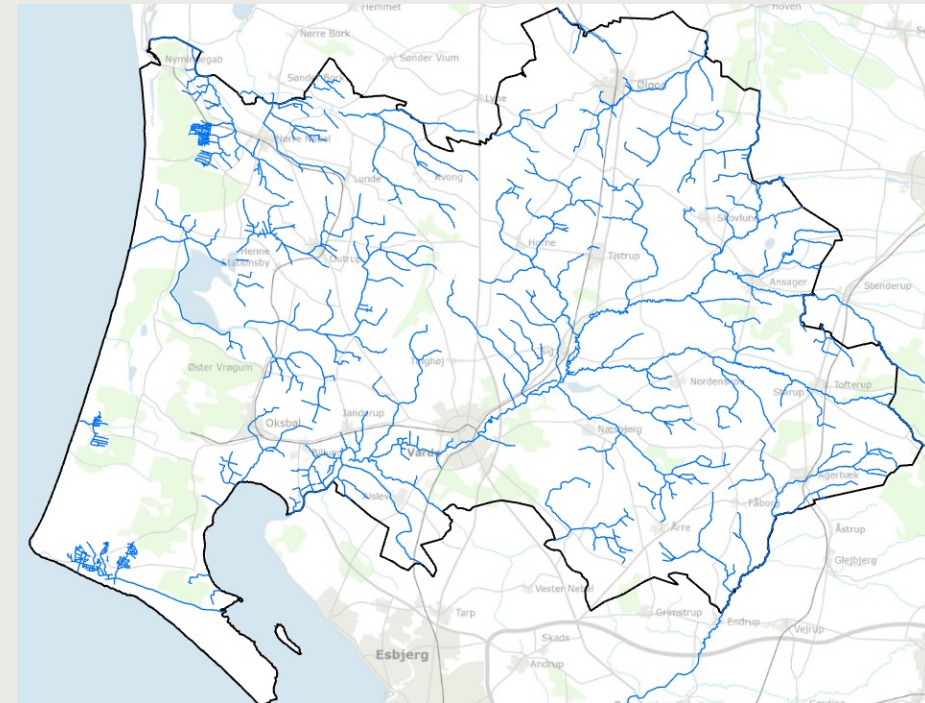


# Hvilke rettigheder og pligter giver vandløbsloven?

- Du har **ret** til at lede dit overfladevand til en given grøft ved din ejendom
- Du har **pligt** til at modtage vand fra højere beliggende ejendomme
- Hvis der er vandløb eller grøfter, så har du som lodsejer **pligt** til at vedligeholde dem – medmindre vandløbet er offentligt

# Hvad vil det sige, at et vandløb er offentligt?

- Hvis et vandløb er offentligt, så er det kommunen, der har vedligeholdelses pligten
- Offentlige vandløb er fortsat ejet af lodsejer
- Større vandløb er altid offentlige, mens mindre vandløb og grøfter ofte er private





# Hvad er vedligehold af en grøft?

- Vedligehold af en åben grøft kan være skæring og fjernelse af planter og opgravning af løse aflejringer
- Der må kun fjernes sand og løse aflejringer fra bunden – aldrig sten og grus
- Grøften må ikke uden tilladelse gøres bredere, dybere eller få et andet forløb – ønskes dette, skal der søges tilladelse hertil

# Hvad skal jeg gøre, hvis jeg ønsker at ændre en grøft eller etablere en ny?

- Tiltagene forudsætter en tilladelse efter vandløbsloven, som søges hos kommunen
- De ønskede ændringer skal beskrives i ansøgningen
- Berører projektet flere lodsejere vil det være en fordel, at I har projektet afklaret indbyrdes før der søges

## Vandløbsregulering

[Link til ansøgningsskema på kommunens hjemmeside](#)





Varde  
Kommune





# Vand i sommerhusområder





# Vand i sommerhusområder

Enkelte sommerhusområder er spildevandskloakeret.

Spildevandskloak er ikke til håndtering af regnvand.

Regnvand skal håndteres lokalt eller via grøfter eller rørsystemer.



Sommerhuset her, fotograferet i Jegum Ferieland onsdag, har med al tydelig ikke snydt og pillet dækslet af kloakbrønden for at lede vand væk. Til gengæld er det påfaldende i samme område at se, at andre grunde er helt tørre. Foto: Yvonn Tittel

VARDE + For abonnenter

**Sommerhusgæster kunne ikke komme på toilet i et døgn tid – fordi naboer i oversvømmelsesfare ledte regnvand i kloakken, selvom de ikke må**

Fra mandag til tirsdag var der huse i Jegum Ferieland, hvor toilettet ikke kunne skylle ud. Så var det hen på toiletterne i centerbygningen.

*JydskeVestkysten, 8. februar 2024*

# Hvad kan jeg selv gøre?

- Sikre løbende vedligehold af eksisterende afvanding
- Giv vandet plads så mest muligt kan nedsive, og overvej eventuelt om en faskine vil kunne gavne
- Overvej om der er behov for at forbedre den nuværende afvanding eller etablering af ny afvanding – eventuelt gennem en grundejerforening eller et vandlaug
- Giv kommunen besked ved stoppede rørledninger eller manglende vedligehold

# Hvad kan kommunen hjælpe med?

- Drejebog for vandhåndtering i sommerhusområder [hentes her](#)
- Dialog omkring konkrete projekter og tiltag for vandhåndtering
- Myndighed ved manglende vedligehold af private grøfter

» Vandhåndtering i sommerhusområder  
Drejebog

Varde kommune

Maj 2016





# Eksempel på en vedligeholdt grøft

Bunden kan ses og planterne stopper ikke  
vandet





# Eksempel på grøfter der ikke er vedligeholdt tilstrækkeligt

Der vokser blandt andet træer og planter i bunden





# Samarbejde mellem sommerhusgrundejerforeningerne og kommunen

- Dialogforum for udveksling af erfaringer for alle der arbejder med vandhåndtering i sommerhusgrundejerforeningerne
- Løbende dialogmøder
- Mulighedskatalog og dataindsamling



Dialogforum for håndtering af klimavand  
i sommerhusområder i Varde Kommune

**14. SEPTEMBER 2023**  
**DIALOGMØDE**

Varde  
Kommune







Varde  
Kommune





# Det åbne land

Uden for kloakerede områder og  
sommerhusområder



# Vand i det åbne land

Vandløb ligger i naturlig sammenhæng med en ådal.

Ved meget nedbør vil ådalene bliver oversvømmet, hvilket er en naturlig del af systemet

Ådalen udgør derfor en naturlig buffer til vandhåndtering

Serviceniveauet for et vandløbs vandafledning er i offentlige vandløb fastsat gennem regulativer





# Åbne og rørslagte vandløb

## Åbne vandløb:

Som bredejer har du ret til at aflede overfladevand og vand fra dræn og grøfter

## Rørslagte vandløb:

Som bredejer kan du ansøge om at aflede overfladevand, samt vand fra dræn og grøfter

I okkerpotentielle områder kræver det en dispensation fra Okkerloven



# Vådområder holder på vandet

- Har du svært ved at dyrke de å-nære arealer, kan du indgå i et vådområdeprojekt
- En stor del af klimaindsatsen i det åbne land er ekstensivering af drift i lavbundsområder som fx ådalene
- Varde Kommune samarbejder med lang række lodsejere, hvor lavbundslande udtages af driften og omlægges til vådområder
- Klimaeffekten ved vådområder er reduktion i CO<sub>2</sub> udledning, samtidig hjælper de med at tilbageholde og gøre plads til vand







Varde  
Kommune

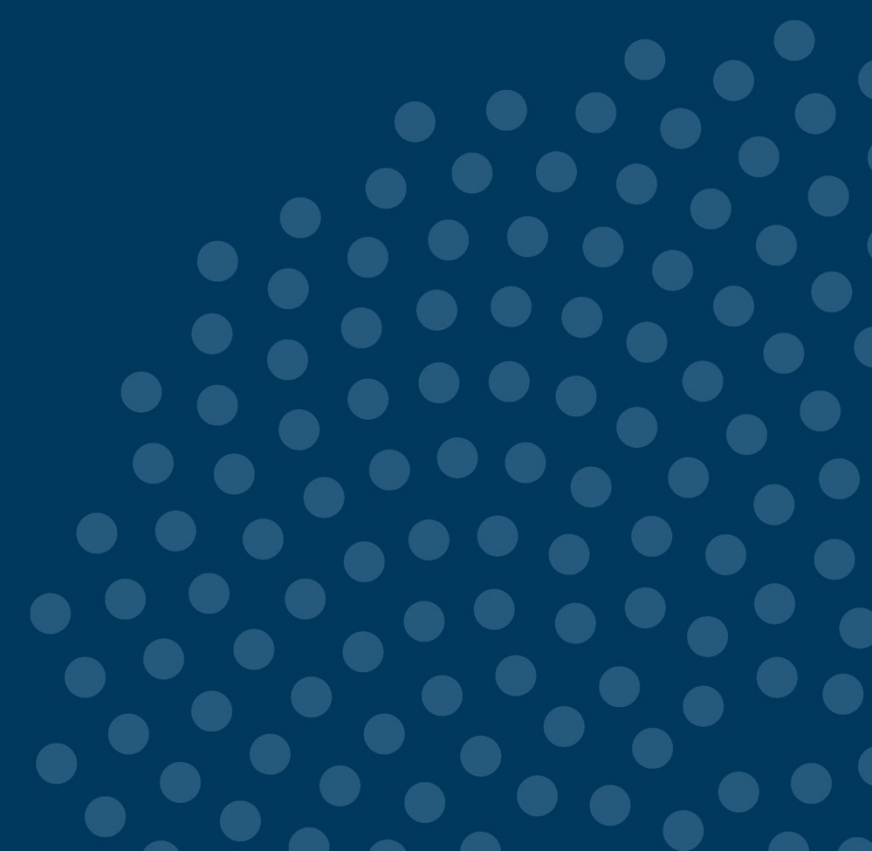






Varde  
Kommune

# Vand i kloakerede områder





# 3. Oktober 2023

Det kraftigste skybrud registeret i Danmark i oktober måned.

Skybrud når der falder over 15 mm på 30 min.

I Outrup faldt der 32,7 mm på 30 min

En løsning er ikke bare kloakering – du har som boligejer et ansvar for at sikre din bolig

## Over 70 millimeter regn: Jylland ramt af usædvanligt voldsomme skybrud for årstiden

Sydvestjylland blev ramt af det kraftigste skybrud registeret i oktober måned.



*JydskeVestkysten, 3. oktober 2023*

# Hvad kan du gøre for at sikre din bolig?

Kloaksystemet i vejen er ikke dimensioneret til ekstrem regnhændelser.

Ved større regnhændelser er det acceptabelt at vand løber på vejen

Du kan selv gøre noget så du ikke får spildevand ind fra kloakken f.eks.

- Højvandslukke
- Pumpebrønd

Der er flere løsninger se f.eks. [Klimatilpasning.dk](https://www.klimatilpasning.dk) eller spørg en kloakmester







Varde  
Kommune

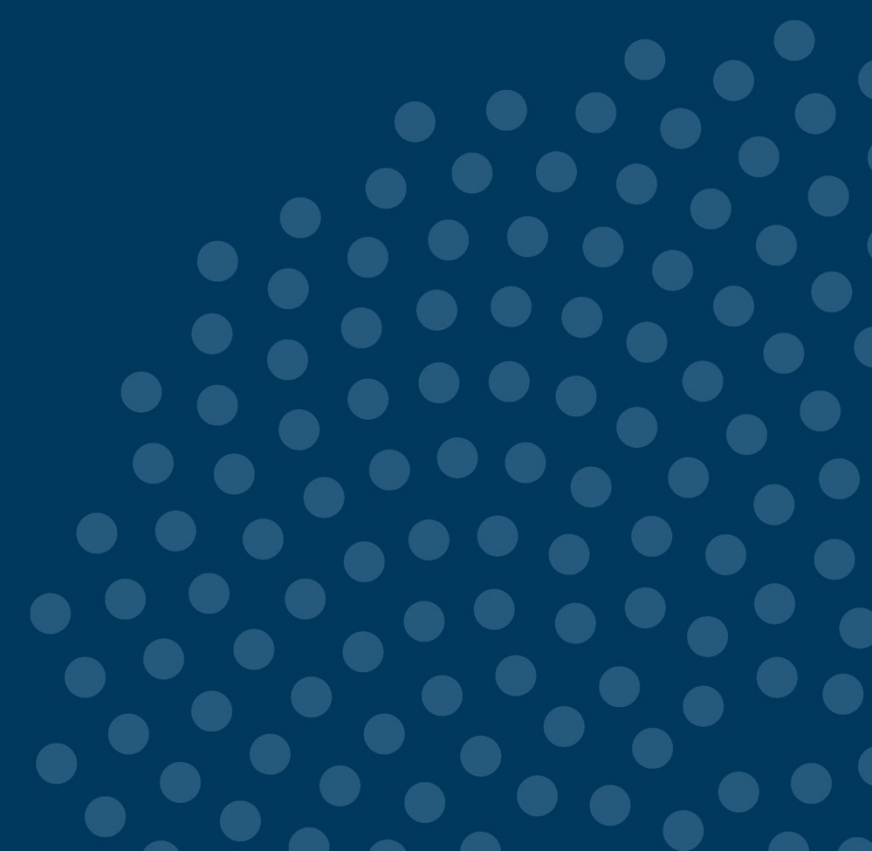






Varde  
Kommune

# Nyttige links og kontakt





# Hvad kan kommunen generelt hjælpe med?

- Data (blandt andet [www.vandstande.dk](http://www.vandstande.dk))
- Vejledning i forhold til ansøgninger og behandling af tilladelser om ændret afvanding
- Dialog omkring konkrete projekter og tiltag for vandhåndtering
- Myndighed ved manglende vedligehold af vandløb og grøfter

# Nyttige links

**Kystdirektoratet**

[Klimatilpasning](#) – generelt om klimatilpasning

**Klimatilpasning.dk**

[Borger \(klimatilpasning.dk\)](#)

**BorgerBeredskabet**

[Kriseparat Klima - GRATIS kursus \(beredskab.dk\)](#)

**Varde Kommune**

[Varde Kommune](#) – vandløb og klima

**DIN Forsyning**

[DIN Forsyning](#) - kloakker



# Klimatilpasning

Kystdirektoratet arbejder med klimatilpasning af de danske kyster. Læs mere om vores arbejde med kystbeskyttelse, kystdynamikker, oversvømmelse, klimæændringer, kystbeskyttelse på Vestkysten samt Fællesaftaler og få adgang til diverse værktøjer og vandløbsdata ved at klikke på boksene nedenfor.



## Pulje til kystbeskyttelse 2023

Der er afsat 150 mio. kr. til statslig medfinansiering af kystbeskyttelse i kommunale fællesprojekter og digelag i Vadehavet



## Kystbeskyttelse

Hent undervisningsmateriale, vejledning om kystbeskyttelsesmetoder m.m.

[Læs mere her](#)



## Kystplanlægger

Landsdækkende risikokortlægning frem til 2120 med vejledende strategier og forslag til håndtering af oversvømmelses- og erosionsrisikoen

[Læs mere her](#)



## Oversvømmelsesdirektivet

Se, hvor risikoen for oversvømmelser er størst i Danmark

[Læs mere her](#)



## Kystbeskyttelsesmetoder

Alle former for kystbeskyttelse påvirker i større eller mindre grad de naturlige processer på en kyst. Læs her om metoder og påvirkninger



## Kystdynamik

Strøm, bølger, vandstand m.v. påvirker kysten. Læs om kystens dynamik



## Stormflod og beredskab

Læs om tidevand, lufttryk, vindstuvning og beredskaberne på Vestkysten



## Klimæændringer

Find viden om klimæændringer og klimatilpasning inden for en række temaer

# Nyttige links

**Kystdirektoratet**

[Klimatilpasning](#) – generelt om klimatilpasning

**Klimatilpasning.dk**

[Borger \(klimatilpasning.dk\)](#)

**BorgerBeredskabet**

[Kriseparat Klima - GRATIS kursus \(beredskab.dk\)](#)

**Varde Kommune**

[Varde Kommune](#) – vandløb og klima

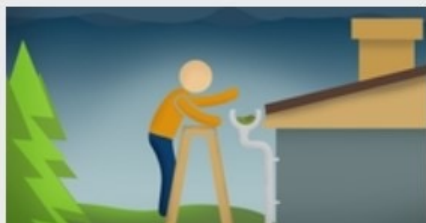
**DIN Forsyning**

[DIN Forsyning](#) - kloakker



## Borger

Også dit hjem kan blive berørt, når vejret efterhånden arter sig mere ekstremt. Som udgangspunkt har du selv ansvaret for at sikre din ejendom. Se her hvad du selv kan gøre for at forebygge mod voldsommere regn og storme - og stigende vandspejl.



### Skybrud på vej?

Sådan forbereder du dig i sidste øjeblik



### Oversvømmelse?

Sådan gør du, når skaden er sket



### Få et klimatjek

Få et klimatjek af din bolig, og se andre tilskudsmuligheder



### Forebyg skader på din bolig

Du har selv ansvaret for at sikre din bolig. Her får du gode råd



### Klimaklar Bolig

Guidet rundtur viser, hvor du kan klimasikre din bolig

[Se alle](#)



### Forskellige løsninger

Se mere om klimatilpasning i praksis



### Klima nu og i fremtiden

Der kommer mere vand, mere vind og mere varme

### Værktøjer

- > [Oversvømmelseskort](#)
- > [Klimaatlas](#)
- > [Ekstremnedbør](#)
- > [Grundvandskort](#)
- > [Se hvordan du påvirkes af klimaforandringerne](#)

# Nyttige links

**Kystdirektoratet**

[Klimatilpasning](#) – generelt om klimatilpasning

**Klimatilpasning.dk**

[Borger \(klimatilpasning.dk\)](#)

**BorgerBeredskabet**

[Kriseparat Klima - GRATIS kursus \(beredskab.dk\)](#)

**Varde Kommune**

[Varde Kommune](#) – vandløb og klima

**DIN Forsyning**

[DIN Forsyning](#) - kloakker





# Kriseparat Klima



**Er du klar, når vandet kommer?**

**Gratis kursus for dig og dine naboer - så I er klar, når vandet kommer**

Er din bolig klar til det næste skybrud? Bor I i et område, der er udsat for oversvømmelse? På kurset lærer I at forebygge, forberede og afhjælpe – og hjælpe hinanden.

- Varighed: 2 timer

# Nyttige links

**Kystdirektoratet**

[Klimatilpasning](#) – generelt om klimatilpasning

**Klimatilpasning.dk**

[Borger \(klimatilpasning.dk\)](#)

**BorgerBeredskabet**

[Kriseparat Klima - GRATIS kursus \(beredskab.dk\)](#)

**Varde Kommune**

[Varde Kommune](#) – vandløb og klima

**DIN Forsyning**

[DIN Forsyning](#) - kloakker



# Kontakt til kommunen



## Vandløbsloven og vedligehold af private grøfter

Jeanett Dam - [jeda@varde.dk](mailto:jeda@varde.dk) - tlf. 79947400

Maja Lovring- [mlov@varde.dk](mailto:mlov@varde.dk) - tlf. 79946223

## Vådømrådeprojekter

Jan Pedersen - [japd@varde.dk](mailto:japd@varde.dk) - tlf. 79947485

## Offentlige vandløb og rørledninger

Henrik Bak Rasmussen - [hebr@varde.dk](mailto:hebr@varde.dk) - tlf. 79946791

## Offentlige veje

Lars Hansen - [larh@varde.dk](mailto:larh@varde.dk) - tlf. 79946272

Jørgen Jelling-Petersen - [jjep@varde.dk](mailto:jjep@varde.dk) - 79946566

## Klimatilpasning og spildevand

Mai-Britt Hemme - [mhem@varde.dk](mailto:mhem@varde.dk) - tlf. 79947177

Signe Petersen - [spem@varde.dk](mailto:spem@varde.dk) - tlf. 79946738

Ved fejl, mangler mv.  
brug gerne [Giv et praj](#)

Digitalt byggesagsarkiv,  
hvor du kan se din byggesag  
[Weblager | Dit digitale arkiv](#)



Varde  
Kommune



**TAK FOR I DAG**