

Velkommen til møde om planlægning for vedvarende energianlæg ved Malle og Kvong



Varde
Kommune

Aftenens dagsorden

- **Oplæg** om plan og proces
- **Temadiskussioner**
- **Spørgsmål og svar** i plenum
- **Digital indsamling** af holdninger og viden
- **Tak for i aften**

Beslutninger og Procesplan



Varde
Kommune

Byrådet vedtager Kimahandlingsplanen

Ansøgningsrunde for VE-anlæg

Granskingsproces for et samlet vindmølleprojekt ved Malle og Kvong

Byrådet udvælger det samlede projekt til planlægning

Vindmølleprojekt 22, Malle og Kvong

Granskning på solcelleanlæg, Malle og Kvong

Ansøgningsrunde for hybridprojekter med mulighed for sektorkobling

Vindmølleprojekt 6, Nørre Nebel

Granskning på solcelleanlæg, Nørre Nebel

Planlægning for udvalgte hybridprojekter med mulighed for sektorkobling

Ansøgningsrunde for hybridprojekter med mulighed for sektorkobling

2022

2023

2024

2025

2026

2027

2028

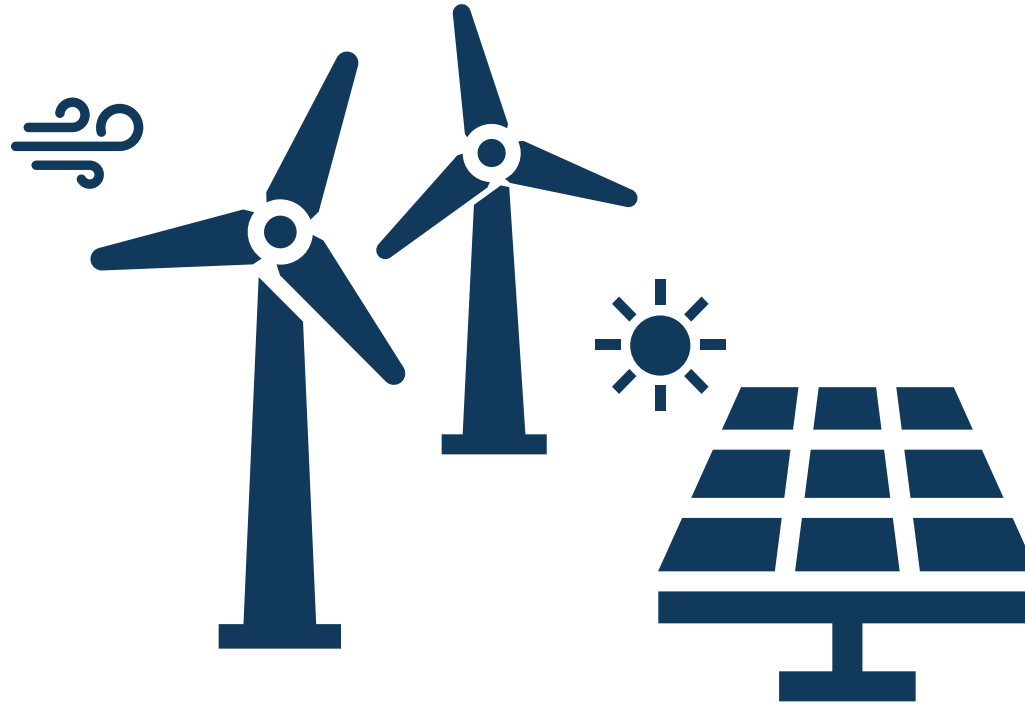
2029

Solcelleprojekt 11, Vittarp

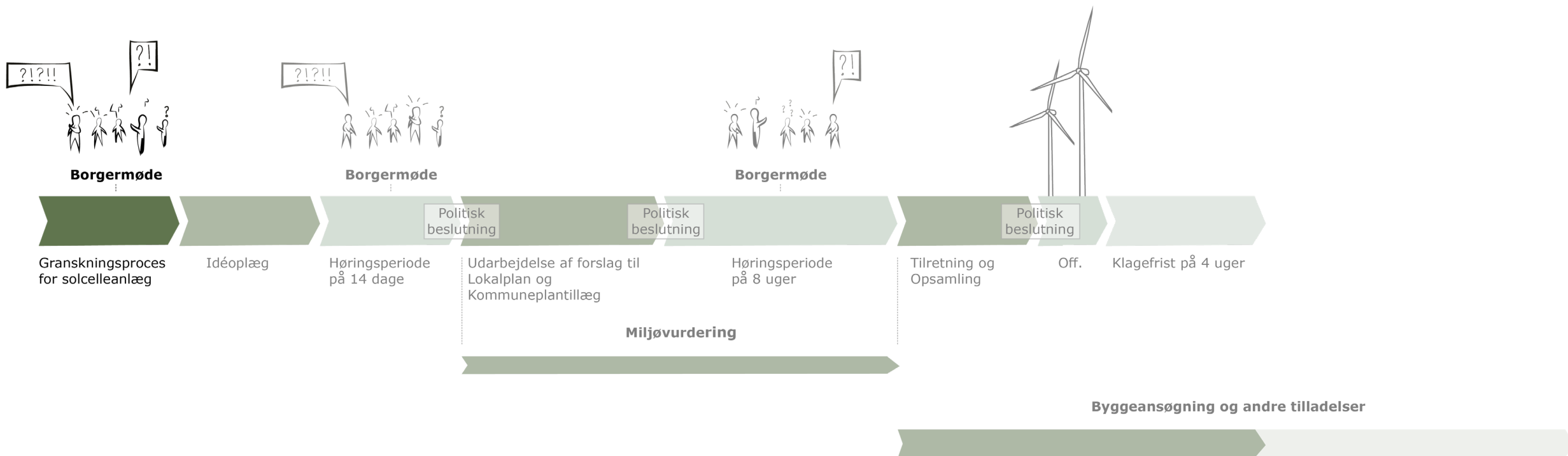
Solcelleprojekt 12 og 13, Bækhusvej og Nymindesvej

Solcelleprojekt 3 og 14, mellem Næsbjerg og Årre. Fortsat krav om fornyet lodsejertilsagn

Vindmøller med mulighed for solcelleanlæg



Granskning (Undersøgelse):





**Varde
Kommune**



NATURENS RIGE
Ringkøbing-Skjern Kommune



Plads til Dyrelivet



Plads til Naturen



Plads til det Rekreative



Malle / Kvong

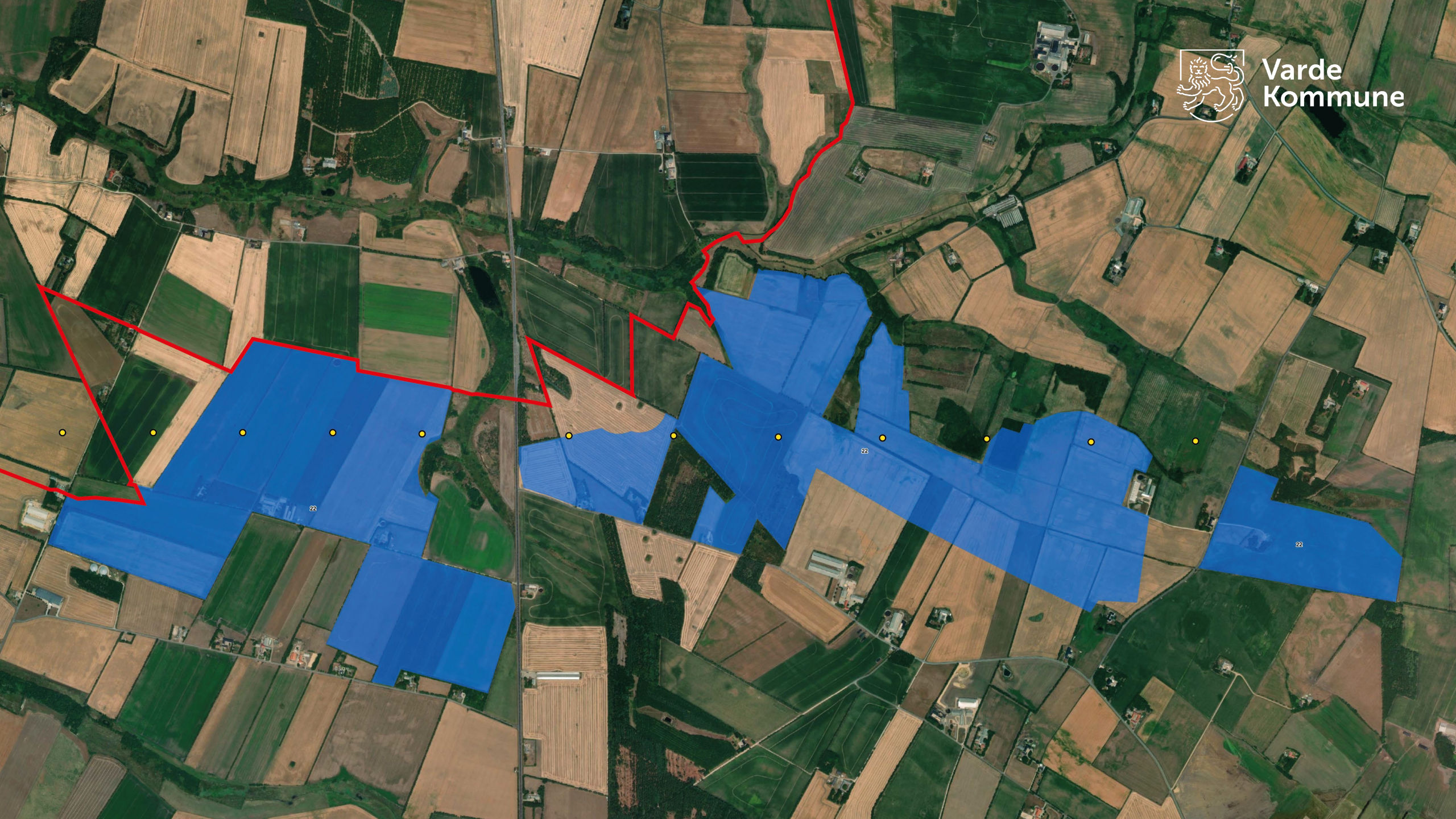
277 MW solceller (trackers)

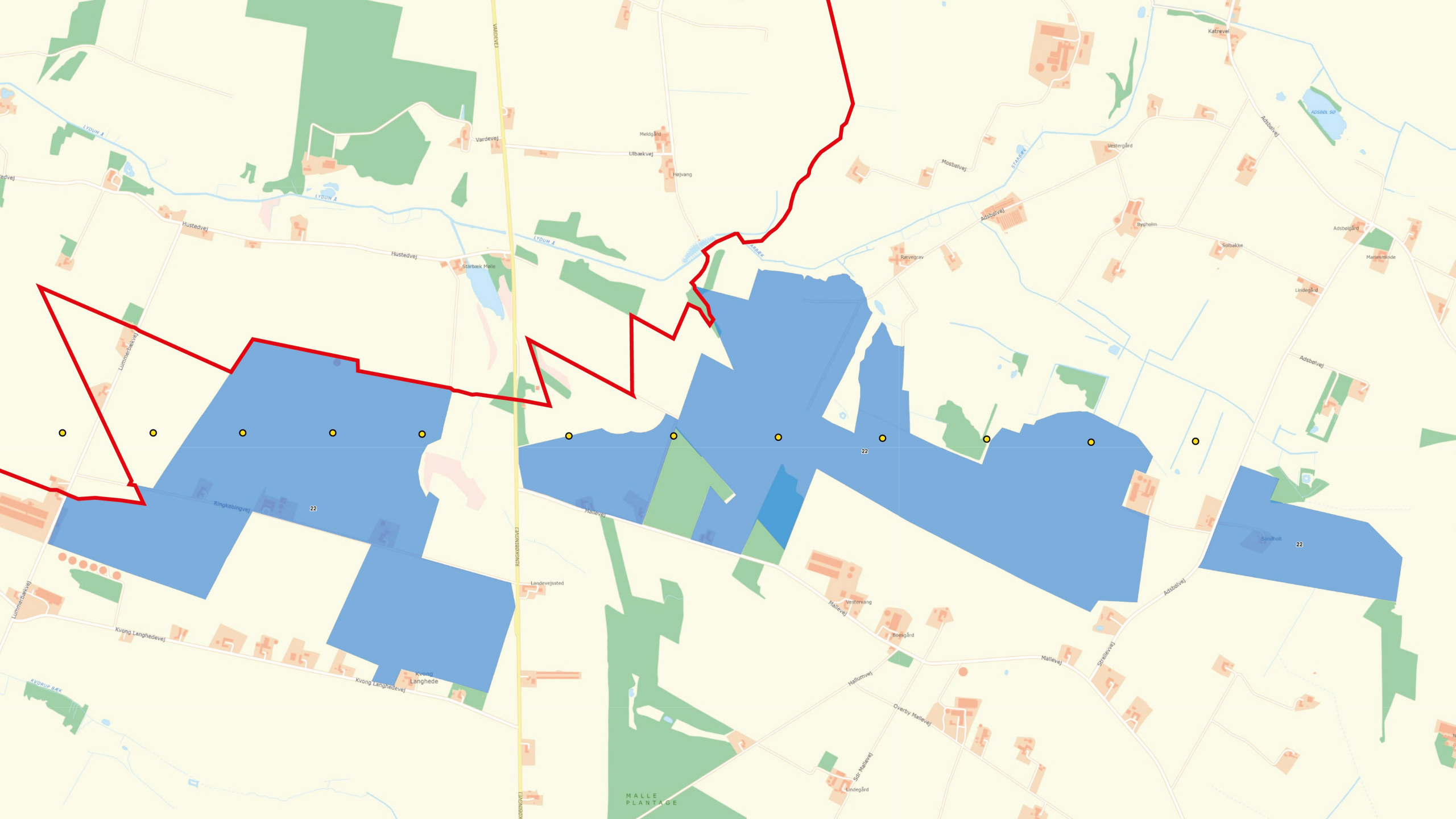
79 MW vindmøller





Varde
Kommune





LYDUM A

Melsgård

Ulbaekvej

Højvang

Mosbovej

Adsbølvej

Vestergård

Katrøvej

Adsbølvej

ADSBØL SØ

Hustedvej

Hustedvej

Starbæk Mølle

LYDUM A

ADSBØL BÆK

Rævegrav

Byholm

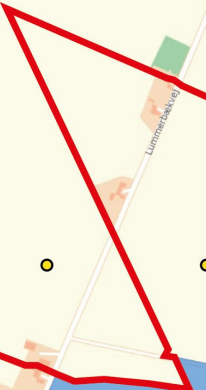
Søbakke

Adsbølgård

Mansmønde

Lindesgrød

Adsbølvej



Lummebakvej

Ringkøbingvej

22

Mallevej

22

22

Lummebakvej

Kvong Langhedevej

Kvong Langhedevej

Kvong Langhede

Landrøjssted

Mallevej

Vestervang

Boesgård

Adsbølvej

Strøbevej

Mallevej

Hallumvej

Overby Mallevej

Søbrøkkevej

Lindesgrød

MALLE PLANTAGE

LYDUM A
RINGKØBINGVEJ
MALLEVEJ
Kvong Langhedevej



[DEL](#) [FÅ LÆST HØJT](#) [UDSKRIV](#)

Kommunen på kort

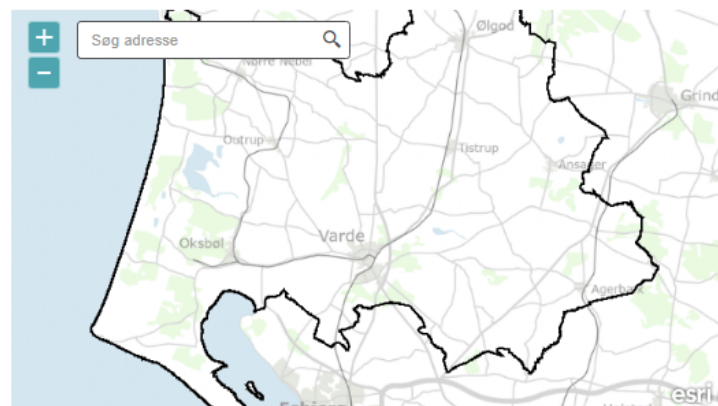
Kort giver overblik. På Varde Kommunes web kort har du fx mulighed for at finde oplysninger, om hvilken lokalplan der gælder for din ejendom eller udbredelsen af registreret jordforurening.

[Du kan via dette link gå til kortet over Varde Kommune \(åbner i nyt vindue\)](#)

Kortet er opbygget af en række lag, som fx Lokalplan, Jordforurening, Luftfoto og Højdekurver. Lag kan tændes og slukkes i menuen til venstre, og i menuen "Jeg vil gerne..." samt menuen over kortet findes en række værktøjer som fx Søg adresse, Identifier, Måling og Tegn.

Hvis du kun har brug for at se skelgrænser for din ejendom, kan du søge din adresse på kortet herunder. Vær opmærksom på at skelgrænserne på kortet kun er vejledende.

Du kan også læse mere om skel og matrikelkortet på [Geodatastyrelsens hjemmeside \(åbner i nyt vindue\)](#)

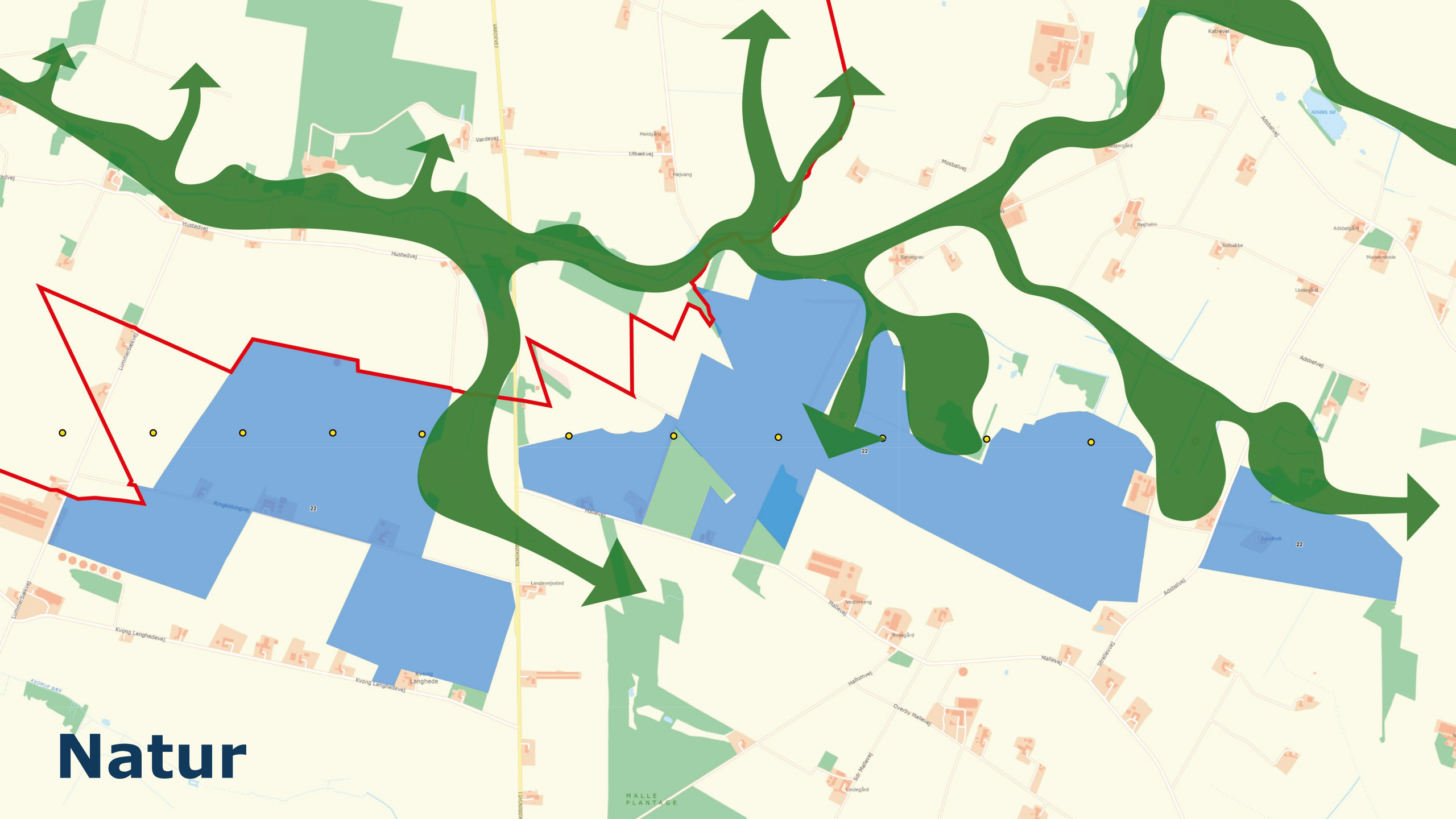


[Vis stort kort](#)

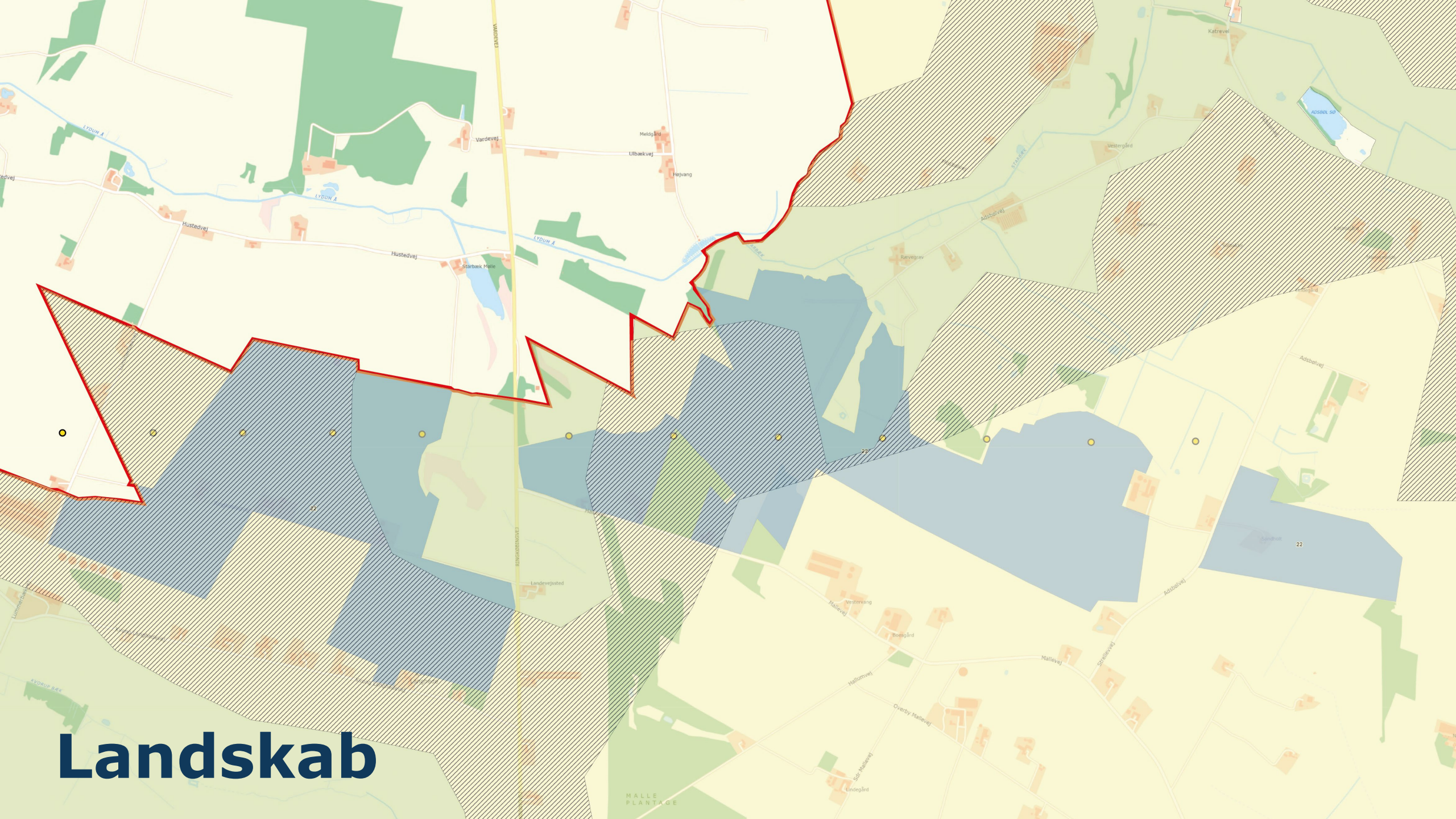
Om kommunen

Emner

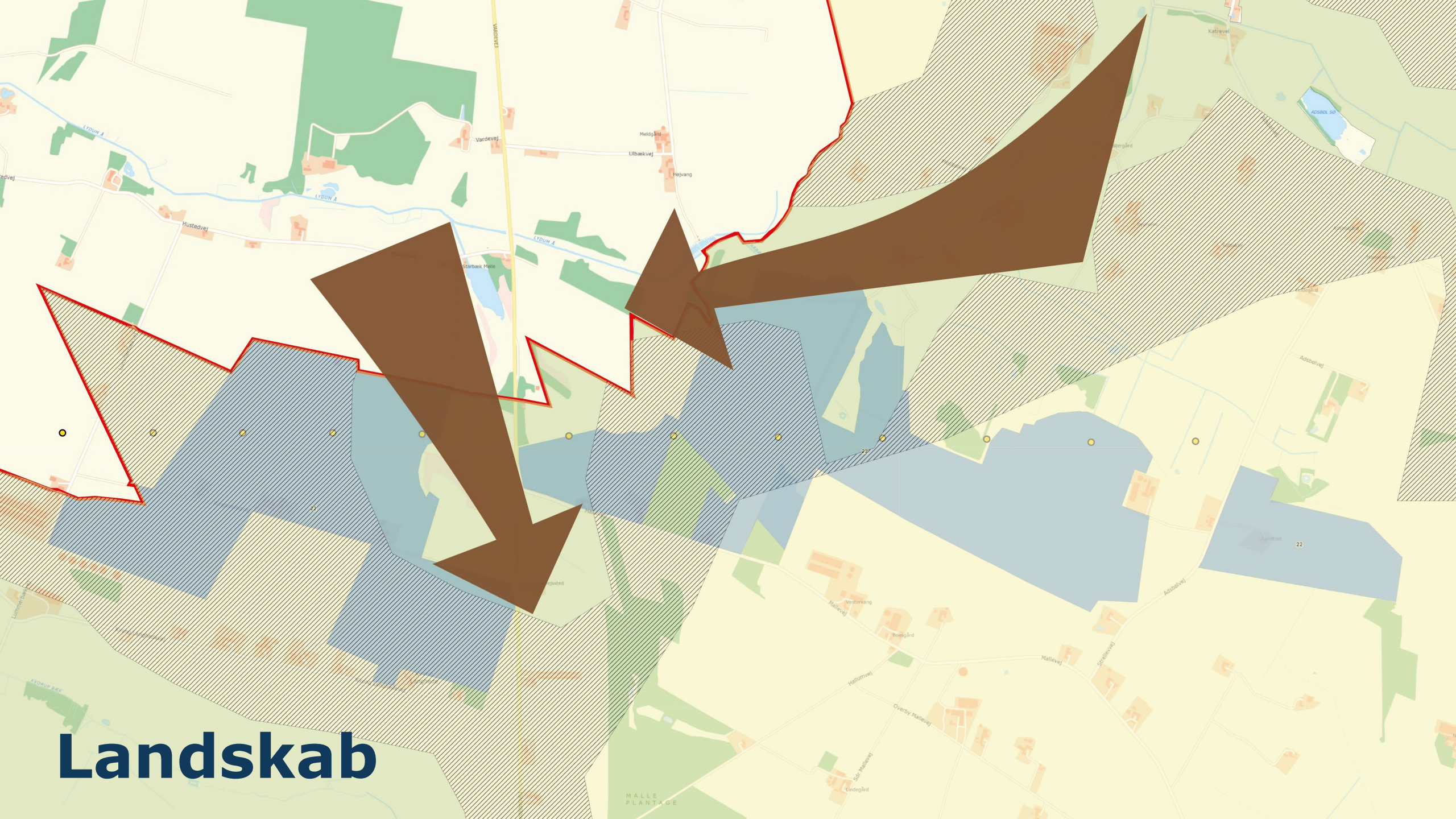
- > Afrapportering om whistleblowerordning
- > Kommunen på kort
- > Økonomi
- > Varde Kommunes værdier
- > Søg aktindsigt
- > KIMO - Kommunernes Internationale Miljøorganisation
- > Fakta om Varde Kommune
- > Databeskyttelse
- > Brand og Sikkerhed
- > Direktion og forvaltninger



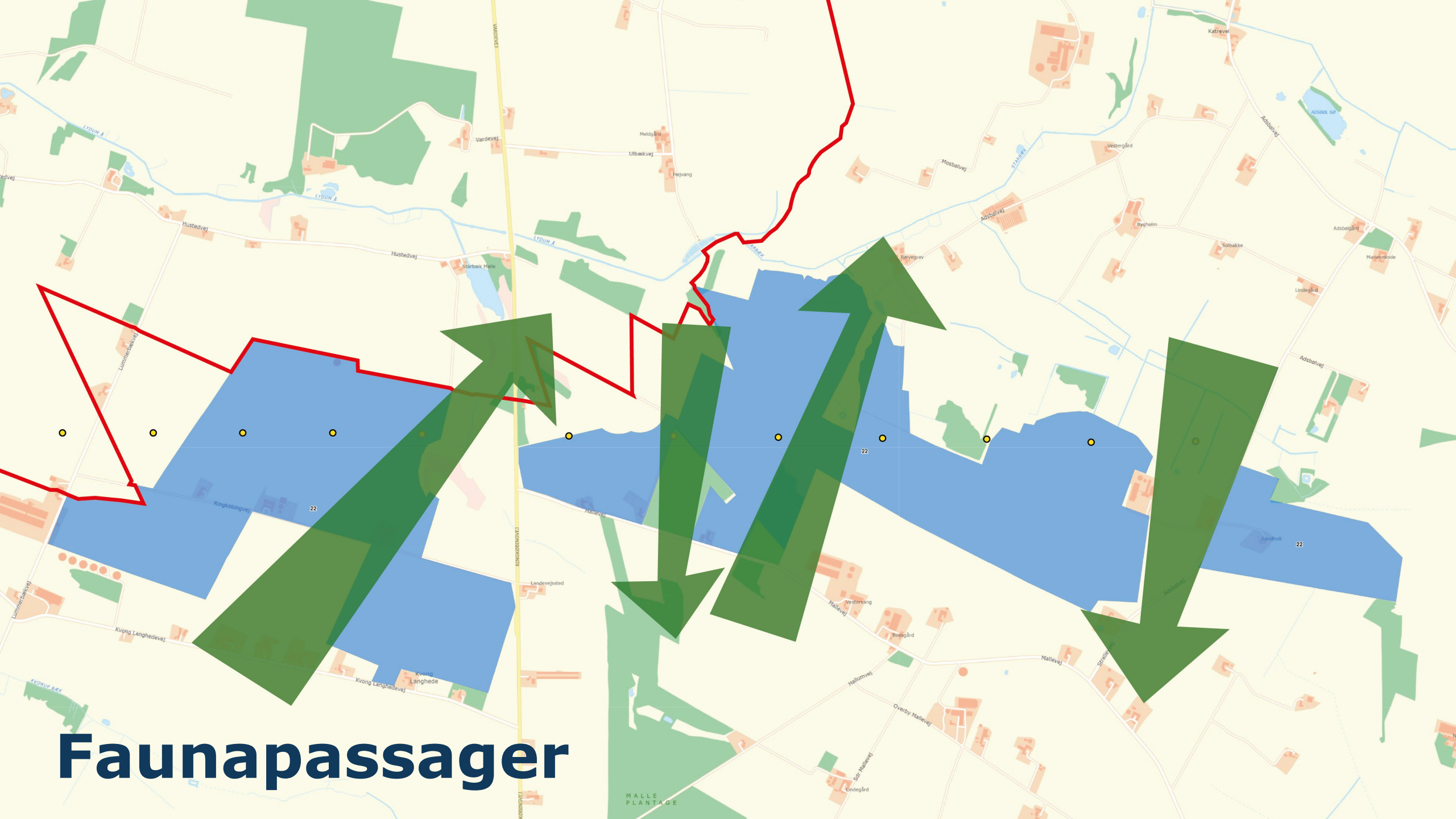
Natur



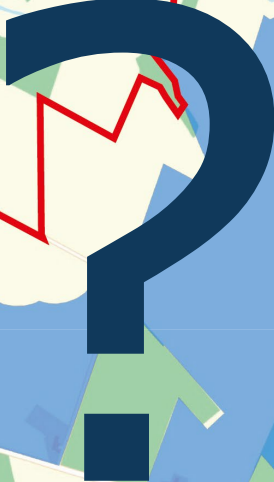
Landskab



Landskab



Faunapassager



MALLE PLANTAGE

Temadiskussioner

- **Diskuter de to spørgsmål med dine sidemænd**
- **Indskriv pointer og kommentarer via QR-koden på skærmen**



Spørgsmål 1: **Hvad er det vigtigste for dig ved et muligt solcelleanlæg ved Malle og Kvong?**

Afskærmende beplantning, faunapassager for vildtet, biodiversitetszoner med vild natur, fri bevægelighed uden hegn, mulighed for investering og køb af anparter, andet?



Spørgsmål 1: Hvad er det vigtigste for dig ved et muligt solcelleanlæg ved Malle og Kvong?



Spørgsmål 2: Hvordan kan anlægget ved Malle og Kvong bidrage mest muligt til udviklingen af de omkringliggende lokalsamfund?

Etablering af nye vandre-, løbe og MTB-ruter, etablering af shelter- og lejrpladser, etablering af fugleudkigstårne, etablering af ny skov, kunst- og skulpturruter, læringscenter med fokus på viden om solenergi, faciliteter til afholdelse af lokale arrangementer



Spørgsmål 2: Hvordan kan anlægget ved Malle og Kvong bidrage mest muligt til udviklingen af de omkringliggende lokalsamfund?



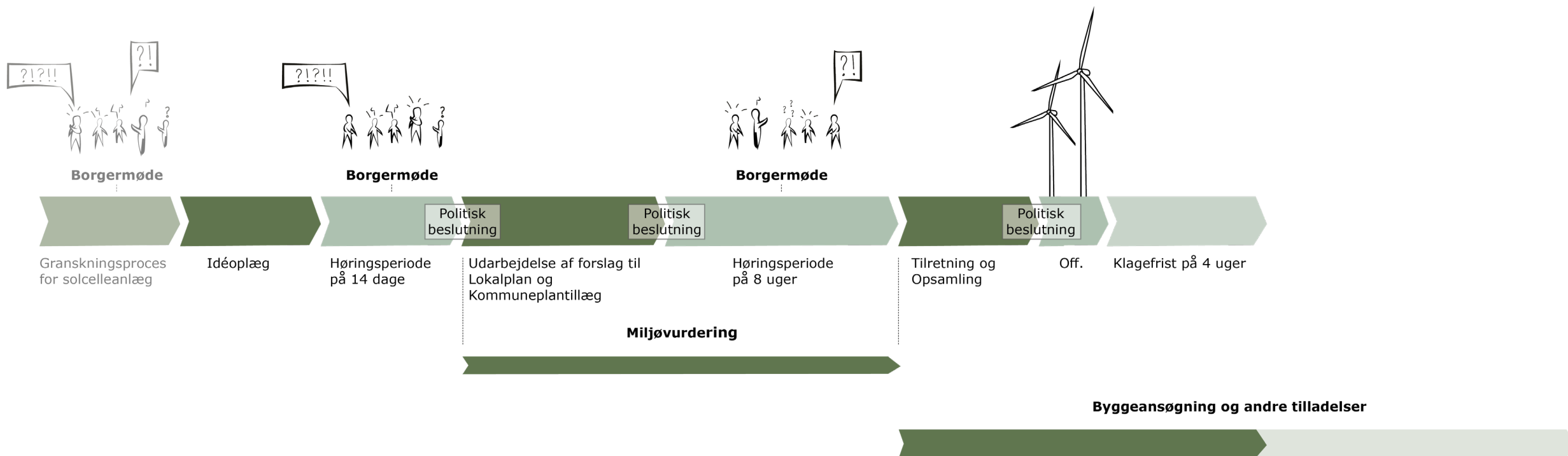


Stil dit Spørgsmål her:





Lokalplanprocessen:



Følg med og hold dig opdateret på Vardekommune.dk

[BORGER](#)[ERHVERV](#)[KOMMUNEN](#)[TILFLYTTET](#)[OPLEVELSER](#)[ENGLISH](#)

[Borger](#) > [Natur og miljø](#) > [Klimahandlingsplan](#) > [Solcelle- og vindmølleprojekter i Varde Komm...](#)

[DEL](#) [FÅ LÆST HØJT](#) [UDSKRIV](#)

Solcelle- og vindmølleprojekter i Varde Kommune

Få svar på dine spørgsmål om, hvordan Varde Kommune opsætter solcelle- og vindmølleprojekter frem mod 2030.



Danmark skal være CO2-neutral i 2045. Det har regeringen bestemt ved lov, og det er et mål, som Varde Kommune tager medansvar for at nå.

Det betyder, at der skal opstilles ca. 1.324 hektar solceller og op til 20 vindmøller inden 2030. I gennemsnit er det cirka 200 hektar solceller og 3-4 vindmøller, som skal planlægges hvert år.

Natur og miljø

Emner

- > Varme
- > Grøn pulje
- > Vandløb
- > Projekter
- > Jord
- > Natur
- > Spildevand og kloakering
- > Anmeld rotter
- > Grundvand: Drikkevand, og havevand, boringer, grundvandsbeskyttelse
- > Affald og genbrugspladser
- > Klimahandlingsplan
 - > Grøn Lørdag
 - > Gode råd til en mere bæredygtig hverdag
 - > **Solcelle- og vindmølleprojekter i Varde Kommune**



Hvad er det vigtigste budskab at bringe videre til politikerne i Varde Kommune?

Scan en af de ophængte QR-koder og giv din mening til kende.



Tak for i aften