

Matr. nr. 1a henne by, Henne m.f.

(Ejerlejlighedsnr.)

Gade og husnr.

Anmelder:

**Jydsk Telefon**  
 Teledivisionen  
 Netsektionen  
 Sletvej 30, 8310 Århus-Tranbjerg J  
 Tlf. 86 29 33 66

*Ole Christensen*

## DEKLARATION

Undertegnede lodsejer(e) meddeler herved på egne og efterfølgende ejeres vegne Jydsk Telefon-Aktieselskab ret til på den mig/os tilhørende ejendom(me) med omstående matr.nr. at have kabler liggende i jorden i tracé som vist på vedhæftede.

Jydsk Telefon-Aktieselskab har endvidere ret til senere at lægge flere kabler i omstående tracé mod at betale erstatning, herunder servituterstatning, efter landsaftalens regler.

Uden forudgående anmeldelse til Jydsk Telefon-Aktieselskab må omhandlede areal(er) udnyttes til dyrkning af afgrøder herunder behandling med normale markredskaber i indtil en dybde af 60 cm. Ved andre arbejder i nærheden af kablerne i større dybde, f.eks. grubning, dræning, plantning af træer, opførelse af bygninger og de dermed forbundne jordarbejder, hvorved der kan være fare for en beskadigelse af kablerne, skal anmeldelse om arbejdet foretages mindst 8 dage før dets påbegyndelse til Jydsk Telefon-Aktieselskab, der så for egen regning træffer de nødvendige foranstaltninger til sikring af kablerne.

Jydsk Telefon-Aktieselskabs eller andet vedkommende personale skal i tjenesteanliggender have fri og uhindret adgang til kablerne med værktøj og materiel. Ejerens/ejernes anvisninger vedrørende færdslen på ejendommen(e) skal efterkommes, og der ydes erstatning for eventuelle forvoldte skader.

Erstatning for eventuelle markskader i forbindelse med fremføring af kablerne, herunder udgifterne ved reablering af ledningsanlæg, dræn og hegn, godtgøres af Jydsk Telefon-Aktieselskab. Udgifterne ved udbedring af skader, som først kommer for dagen på et senere tidspunkt, godtgøres ligeledes, såfremt skaderne er forvoldt ved kablernes etablering. Skaderne skal anmeldes til og besigtiges af Jydsk Telefon-Aktieselskab, forinden reparation foretages.

Jydsk Telefon-Aktieselskab kan for egen regning lade denne deklaration tinglyse som servitut på den mig/os tilhørende ejendom(me).

Påtaleberettiget er Jydsk Telefon-Aktieselskab.

Nærværende deklaration begæres tinglyst på ejendommen(e) med respekt af i forvejen tinglyste servitutter og hæftelser, hvorom henvises til ejendommens/ejendommens blad i tingbogen. Deklarationen respekterer tillige omprioritering.

Dato	Ejendommens betegnelse	Ejerens underskrift
4-4	1a Henne by Henne	<i>Kennig Korten</i> 6
4-4	1 avm + 16d 16a Henne by Henne	<i>Anna Dahl</i> 5
10-4	16b 1kx Henne by Henne	<i>Johanne Dahl</i> 2
10-4	2a 3a Kløvgård Henne	<i>Gerner Lundh.</i> 13
10-4	3i 1p 2b Kløvgård Henne 12 c Stausø by Henne	<i>Anna Kordelbo</i> 14
10-4	6b Stausø by Henne	<i>F. Johannessen</i> 14
10-4	1e Kløvgård Henne	<i>Bøje Kristensen</i> 11
18-4	8n Klinting by Henne	<i>Willy Jensen</i> 15
18-4	6a Stausø by Henne	<i>Jens Kruse Stødr</i> <i>Peder Kure Madsen</i> 17
18-4	2b 2m Stausø by Henne	<i>Peder Kristensen</i> 19
18-4	1v Kløvgård Henne 3a Stausø by Henne	<i>Wille Jacobsen</i> 16
18-4	10 d + 10 c Klinting by Henne	<i>Thorvald Nielsen</i> 16
18-4	1kt Henne by Henne 7a 8d 5a Stausø by Henne	<i>Bent Bruun.</i> <i>Rasmus Bruun</i> 5

Matr. nr. 3<sup>n</sup>

(Ejerlejlighedsnr.) Klinting by, Henne

Gade og husnr.

Anmelder:

Undertegnede Viktor Lyngsøe Nielsenmeddeler herved på egne og efterfølgende ejeres vegne Jydsk Telefon-Aktieselskab ret til på den mig tilhørende ejendom matr.nr. 3<sup>n</sup>, Klinting by, Henne

at have kabler liggende i jorden i tracé som vist på vedhæftede.

Jydsk Telefon-Aktieselskab har endvidere ret til senere at lægge flere kabler i ovennævnte tracé mod at betale erstatning, herunder servituterstatning, efter landsaftalens regler.

Uden forudgående anmeldelse til Jydsk Telefon-Aktieselskab må omhandlede areal udnyttes til dyrkning af afgrøder herunder behandling med normale markredskaber i indtil en dybde af 60 cm. Ved andre arbejder i nærheden af kablerne i større dybde, f.eks. grubning, dræning, plantning af træer, opførelse af bygninger og de dermed forbundne jordarbejder, hvorved der kan være fare for en beskadigelse af kablerne, skal anmeldelse om arbejdet foretages mindst 8 dage før dets påbegyndelse til Jydsk Telefon-Aktieselskab, der så for egen regning træffer de nødvendige foranstaltninger til sikring af kablerne.

Jydsk Telefon-Aktieselskabs eller andet vedkommende personale skal i tjenesteanliggender have fri og uhindret adgang til kablerne med værktøj og materiel. Ejerens anvisninger vedrørende færdslen på ejendommen skal efterkommes, og der ydes erstatning for eventuelle forvoldte skader.

Erstatning for eventuelle markskader i forbindelse med fremføring af kablerne, herunder udgifterne ved retablering af ledningsanlæg, dræn og hegn, godtgøres af Jydsk Telefon-Aktieselskab. Udgifterne ved udbedring af skader, som først kommer for dagen på et senere tidspunkt, godtgøres ligeledes, såfremt skaderne er forvoldt ved kablernes etablering. Skaderne skal anmeldes til og besigtiges af Jydsk Telefon-Aktieselskab, forinden reparation foretages.

Jydsk Telefon-Aktieselskab kan for egen regning lade denne deklaration tinglyse som servitut på den mig tilhørende ejendom.

Påtaleberettiget er Jydsk Telefon-Aktieselskab.

Nærværende deklaration begæres tinglyst på ejendommen med respekt af i forvejen tinglyste servitutter og hæftelser, hvorom henvises til ejendommens blad i tingbogen. Deklarationen respekterer tillige omprioritering.

Karri Nicol, den 24.08.90Lyngsøe Nielsen  
(Underskrift)

Matr. nr. 6<sup>k</sup>, 3<sup>e</sup>  
(Ejerlejlighedsnr.) Kirkeby by, Henne  
Gade og husnr.

Anmelder:

Undertegnede Kirsten Katrine Beck Thomsen

meddeler herved på egne og efterfølgende ejeres vegne Jydsk Telefon-Aktieselskab ret til på den mig tilhørende ejendom matr.nr. 6, 3, Kirkeby by, Henne

at have kabler liggende i jorden i tracé som vist på vedhæftede.

Jydsk Telefon-Aktieselskab har endvidere ret til senere at lægge flere kabler i ovennævnte tracé mod at betale erstatning, herunder servituterstatning, efter landsaftalens regler.

Uden forudgående anmeldelse til Jydsk Telefon-Aktieselskab må omhandlede areal udnyttes til dyrkning af afgrøder herunder behandling med normale markredskaber i indtil en dybde af 60 cm. Ved andre arbejder i nærheden af kablerne i større dybde, f.eks. grubning, dræning, plantning af træer, opførelse af bygninger og de dermed forbundne jordarbejder, hvorved der kan være fare for en beskadigelse af kablerne, skal anmeldelse om arbejdet foretages mindst 8 dage før dets påbegyndelse til Jydsk Telefon-Aktieselskab, der så for egen regning træffer de nødvendige foranstaltninger til sikring af kablerne.

Jydsk Telefon-Aktieselskabs eller andet vedkommende personale skal i tjenesteanliggender have fri og uhindret adgang til kablerne med værktøj og materiel. Ejers anvisninger vedrørende færdslen på ejendommen skal efterkommes, og der ydes erstatning for eventuelle forvoldte skader.

Erstatning for eventuelle markskader i forbindelse med fremføring af kablerne, herunder udgifterne ved retablering af ledningsanlæg, dræn og hegn, godtgøres af Jydsk Telefon-Aktieselskab. Udgifterne ved udbedring af skader, som først kommer for dagen på et senere tidspunkt, godtgøres ligeledes, såfremt skaderne er forvoldt ved kablernes etablering. Skaderne skal anmeldes til og besigtiges af Jydsk Telefon-Aktieselskab, forinden reparation foretages.

Jydsk Telefon-Aktieselskab kan for egen regning lade denne deklaration tinglyse som servitut på den mig tilhørende ejendom.

Påtaleberettiget er Jydsk Telefon-Aktieselskab.

Nærværende deklaration begæres tinglyst på ejendommen med respekt af i forvejen tinglyste servitutter og hæftelser, hvorom henvises til ejendommens blad i tingbogen. Deklarationen respekterer tillige omprioritering.

HENNE, den 28. 4. 91.

Katrina Beck Thomsen

(Underskrift)



Matr. nr. 2<sup>a</sup>, 1<sup>e</sup>, 17  
Henne by, Henne  
(Ejerlejlighedsnr.)

Gade og husnr.

Anmelder:

Undertegnede ..... A/S Fiilsø, Kærgårdvej 12, 6854 Henne

meddeler herved på egne og efterfølgende ejeres vegne Jydsk Telefon-Aktieselskab ret til på den mig tilhørende ejendom matr.nr. 17<sup>a</sup> 1<sup>e</sup> 17

at have kabler liggende i jorden i tracé som vist på vedhæftede.

Jydsk Telefon-Aktieselskab har endvidere ret til senere at lægge flere kabler i ovennævnte tracé mod at betale erstatning, herunder servituterstatning, efter landsaftalens regler.

Uden forudgående anmeldelse til Jydsk Telefon-Aktieselskab må omhandlede areal udnyttes til dyrkning af afgrøder herunder behandling med normale markredskaber i indtil en dybde af 60 cm. Ved andre arbejder i nærheden af kablerne i større dybde, f.eks. grubning, dræning, plantning af træer, opførelse af bygninger og de dermed forbundne jordarbejder, hvorved der kan være fare for en beskadigelse af kablerne, skal anmeldelse om arbejdet foretages mindst 8 dage før dets påbegyndelse til Jydsk Telefon-Aktieselskab, der så for egen regning træffer de nødvendige foranstaltninger til sikring af kablerne.

Jydsk Telefon-Aktieselskabs eller andet vedkommende personale skal i tjenestetiliggende have fri og uhindret adgang til kablerne med værktøj og materiel. Ejerens anvisninger vedrørende færdslen på ejendommen skal efterkommes, og der ydes erstatning for eventuelle forvoldte skader.

Erstatning for eventuelle markskader i forbindelse med fremføring af kablerne, herunder udgifterne ved retablering af ledningsanlæg, dræn og hegn, godtgøres af Jydsk Telefon-Aktieselskab. Udgifterne ved udbedring af skader, som først kommer for dagen på et senere tidspunkt, godtgøres ligeledes, såfremt skaderne er forvoldt ved kablernes etablering. Skaderne skal anmeldes til og besigtiges af Jydsk Telefon-Aktieselskab, forinden reparation foretages.

Jydsk Telefon-Aktieselskab kan for egen regning lade denne deklaration tinglys som servitut på den mig tilhørende ejendom.

Påtaleberettiget er Jydsk Telefon-Aktieselskab.

Nærværende deklaration begæres tinglyst på ejendommen med respekt af i forvejen tinglyste servitutter og hæftelser, hvorom henvises til ejendommens blad i tingbogen. Deklarationen respekterer tillige omprioritering.

Levshøj, den 27-4-90  
A. Olsen G. Hallberg Binduy  
(Underskrift)

Matr. nr. 8<sup>e</sup> Klinting by, Henne.

(Ejerlejlighedsnr.)

Gade og husnr.

Anmelder:

Undertegnede Preben og Kurt Bloch Madsen

meddeler herved på egne og efterfølgende ejeres vegne Jydsk Telefon-Aktieselskab ret til på den mig tilhørende ejendom matr.nr. 8

at have kabler liggende i jorden i tracé som vist på vedhæftede.

Jydsk Telefon-Aktieselskab har endvidere ret til senere at lægge flere kabler i ovennævnte tracé mod at betale erstatning, herunder servituterstatning, efter landsaftalens regler.

Uden forudgående anmeldelse til Jydsk Telefon-Aktieselskab må omhandlede areal udnyttes til dyrkning af afgrøder herunder behandling med normale markredskaber i indtil en dybde af 60 cm. Ved andre arbejder i nærheden af kablerne i større dybde, f.eks. grubning, dræning, plantning af træer, opførelse af bygninger og de dermed forbundne jordarbejder, hvorved der kan være fare for en beskadigelse af kablerne, skal anmeldelse om arbejdet foretages mindst 8 dage før dets påbegyndelse til Jydsk Telefon-Aktieselskab, der så for egen regning træffer de nødvendige foranstaltninger til sikring af kablerne.

Jydsk Telefon-Aktieselskabs eller andet vedkommende personale skal i tjenestetiliggende have fri og uhindret adgang til kablerne med værktøj og materiel. Ejers anvisninger vedrørende færdslen på ejendommen skal efterkommes, og der ydes erstatning for eventuelle forvoldte skader.

Erstatning for eventuelle markskader i forbindelse med fremføring af kablerne, herunder udgifterne ved retablering af ledningsanlæg, dræn og hegn, godtgøres af Jydsk Telefon-Aktieselskab. Udgifterne ved udbedring af skader, som først kommer for dagen på et senere tidspunkt, godtgøres ligeledes, såfremt skaderne er forvoldt ved kablernes etablering. Skaderne skal anmeldes til og besigtiges af Jydsk Telefon-Aktieselskab, forinden reparation foretages.

Jydsk Telefon-Aktieselskab kan for egen regning lade denne deklaration tinglyse som servitut på den mig tilhørende ejendom.

Påtaleberettiget er Jydsk Telefon-Aktieselskab.

Nærværende deklaration begæres tinglyst på ejendommen med respekt af i forvejen tinglyste servitutter og hæftelser, hvorom henvises til ejendommens blad i tingbogen. Deklarationen respekterer tillige omprioritering.

Preben Bloch Madsen, den 14-2-91

Kurt Madsen Preben Bloch Madsen  
(Underskrift)

Matr. nr. 37 Klinting by, Henne.

(Ejerlejlighedsnr.)

Gade og husnr.

Anmelder:

Undertegnede ..... Marie Solvej Madsen .....

meddeler herved på egne og efterfølgende ejeres vegne Jydsk Telefon-Aktieselskab ret til på den mig tilhørende ejendom matr.nr. 37 .....

at have kabler liggende i jorden i tracé som vist på vedhæftede.

Jydsk Telefon-Aktieselskab har endvidere ret til senere at lægge flere kabler i ovennævnte tracé mod at betale erstatning, herunder servituterstatning, efter landsaftalens regler.

Uden forudgående anmeldelse til Jydsk Telefon-Aktieselskab må omhandlede areal udnyttes til dyrkning af afgrøder herunder behandling med normale markredskaber i indtil en dybde af 60 cm. Ved andre arbejder i nærheden af kablerne i større dybde, f.eks. grubning, dræning, plantning af træer, opførelse af bygninger og de dermed forbundne jordarbejder, hvorved der kan være fare for en beskadigelse af kablerne, skal anmeldelse om arbejdet foretages mindst 8 dage før dets påbegyndelse til Jydsk Telefon-Aktieselskab, der så for egen regning træffer de nødvendige foranstaltninger til sikring af kablerne.

Jydsk Telefon-Aktieselskabs eller andet vedkommende personale skal i tjenes-teanliggender have fri og uhindret adgang til kablerne med værktøj og materiel. Ejerens anvisninger vedrørende færdslen på ejendommen skal efterkommes, og der ydes erstatning for eventuelle forvoldte skader.

Erstatning for eventuelle markskader i forbindelse med fremføring af kablerne, herunder udgifterne ved retablering af ledningsanlæg, dræn og hegn, godtgøres af Jydsk Telefon-Aktieselskab. Udgifterne ved udbedring af skader, som først kommer for dagen på et senere tidspunkt, godtgøres ligeledes, såfremt skaderne er forvoldt ved kablernes etablering. Skaderne skal anmeldes til og besigtiges af Jydsk Telefon-Aktieselskab, forinden reparation foretages.

Jydsk Telefon-Aktieselskab kan for egen regning lade denne deklaration tinglyse som servitut på den mig tilhørende ejendom.

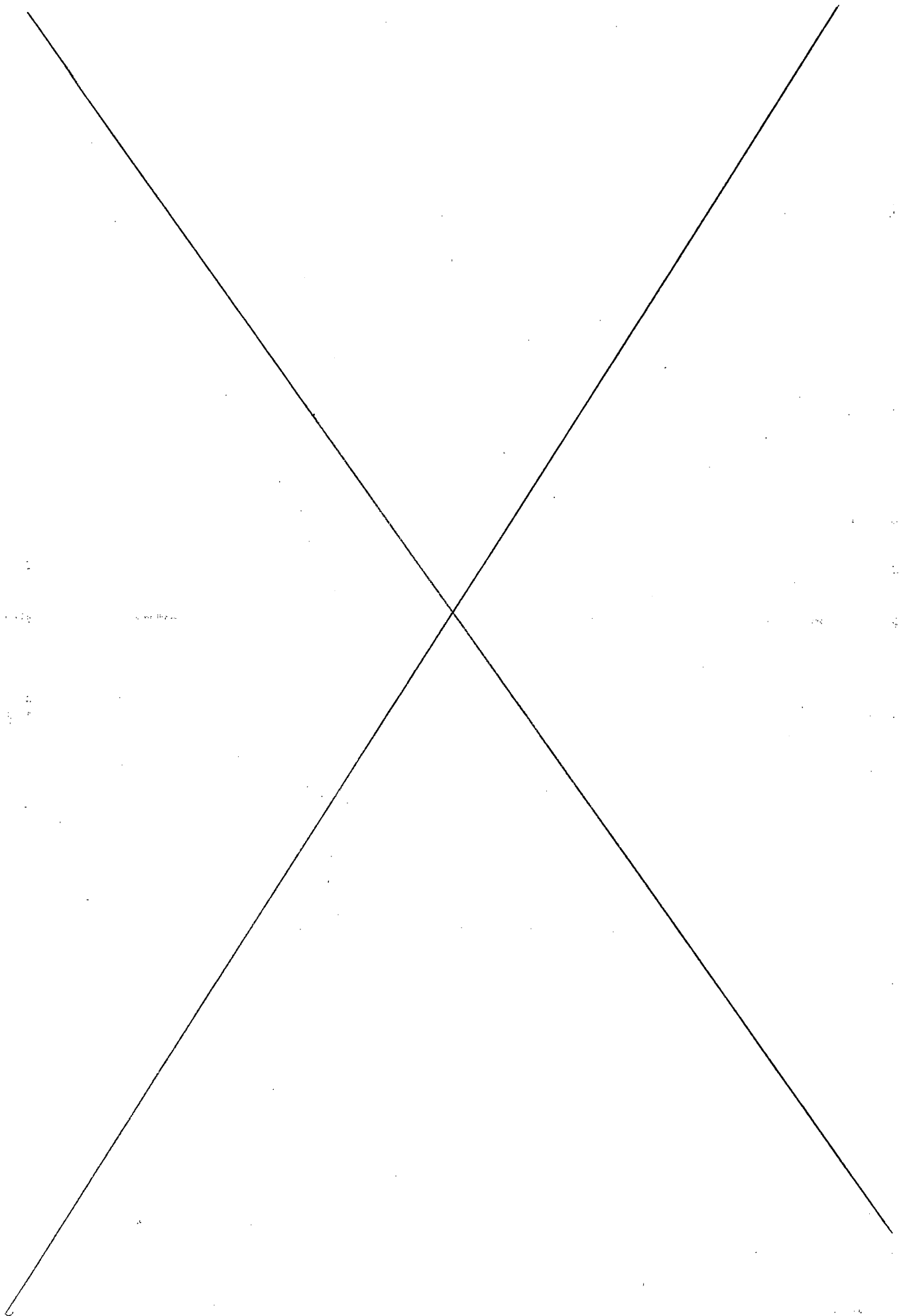
Påtaleberettiget er Jydsk Telefon-Aktieselskab.

Nærværende deklaration begæres tinglyst på ejendommen med respekt af i forvejen tinglyste servitutter og hæftelser, hvorom henvises til ejendommens blad i tingbogen. Deklarationen respekterer tillige omprioritering.

..... Nr Nibel, den 12-2 .....

..... Solvej Madsen .....

(Underskrift)



Dato	Ejendommens betegnelse	Ejerens underskrift
18-4 3a	Klinting by Henne	Kirstine Schultz ✓ 23
18-4	44c Nr. Nebel by Nr. Nebel	H. d. Olsen ✓ 27
18-4	16a Klinting by Henne 15a ✓	Lenny Sørensen ✓ 20
18 14	4a Klinting by Henne ✓	H. Baistund ✓
25 14	1c Kløvgård → indg. → 7f Henne 7f Stausø by Henne 4 f Stausø	Berthsgaard Sørensen ✓ 15 Sørensen & Grøfvedt
27 4	1d 1zz Henne by Henne	Bendtsen ✓ 4
3 15	5 Klinting by Henne 4d	Oskar P. Villadsen ✓ 24
3 15		<del>Sørensen</del> ✓ 16
8 15	30 Klinting by Henne 17a Henne	Boige Larsen ✓ 26
8 15	8a Kirkeby by Henne	Gunnar Koch ✓ 1
14 15	5a 7f Kirkeby by Henne 13a Henne	Arne Olsen ✓ 7

Det skal herved erklæres, at det ikke i medfør af § 36 i lov nr. 287 af 26. juni 1975 er påkrævet at tilvejebringe en lokalplan for ovenstående servituts stiftelse.

Servitutten godkendes herved.

Deklarationen kan godkendes af Blaabjerg kommune som bygningsmyndighed.

Blaabjerg kommune, den 22. maj 1991.

Søren Hübschmann  
Borgmester

Fl. Kjerkegaard  
Bygningsinspektør

INDFØRT I DAGBOGEN  
FOR RETTEN I VARDE

11.06.91 08451

**LYST** Henne II, 1 a m. fl. steder  
**AKT.** B-448

AFVIST FRA TINGBOGEN f.s.v.ang. matr. nr. 3 a Kløvgård, Henne, idet foreløb. skødehaver af pc. 1 af 3 a smst. ikke ses at have tiltrådt.

AFVIST FRA TINGBOGEN f.s.v.ang. matr. nr. e 3 i, 1 p, 2 b Kløvgård, 12 c Stausø, Henne, på grund af manglende adkomst for Anna Vendelbo.

AFVIST FRA TINGBOGEN f.s.v.ang. matr. nr. 37 Klinting By, Henne, idet dette matr. nr. er et fællesareal, og idet der ikke er tinglyst noget adkomstdokument.

AFVIST FRA TINGBOGEN f.s.v.ang. 8 a Kirkeby By, Henne, på grund af manglende adkomst for Gunnar Koch.

AD ejendommen tilhørende A/S Fiilsø:

Lyst på matr. nr. 2 a, 1 c, 17 Henne By, Henne. Udskr. af s/s-reg. forevist.

AD ejendommen tilhørende Preben og Kurt Madsen:

Lyst på matr. nr. 8 e Klinting By, Henne. Det bemærkes, at matr. nr. 1 c Kløvgård, Henne, den 18/12 1990 er udgået af matriklen og inddraget under matr. nr. 7 f Stavsø, Henne, på hvilket matr. nr. nærværende dokument er tinglyst.

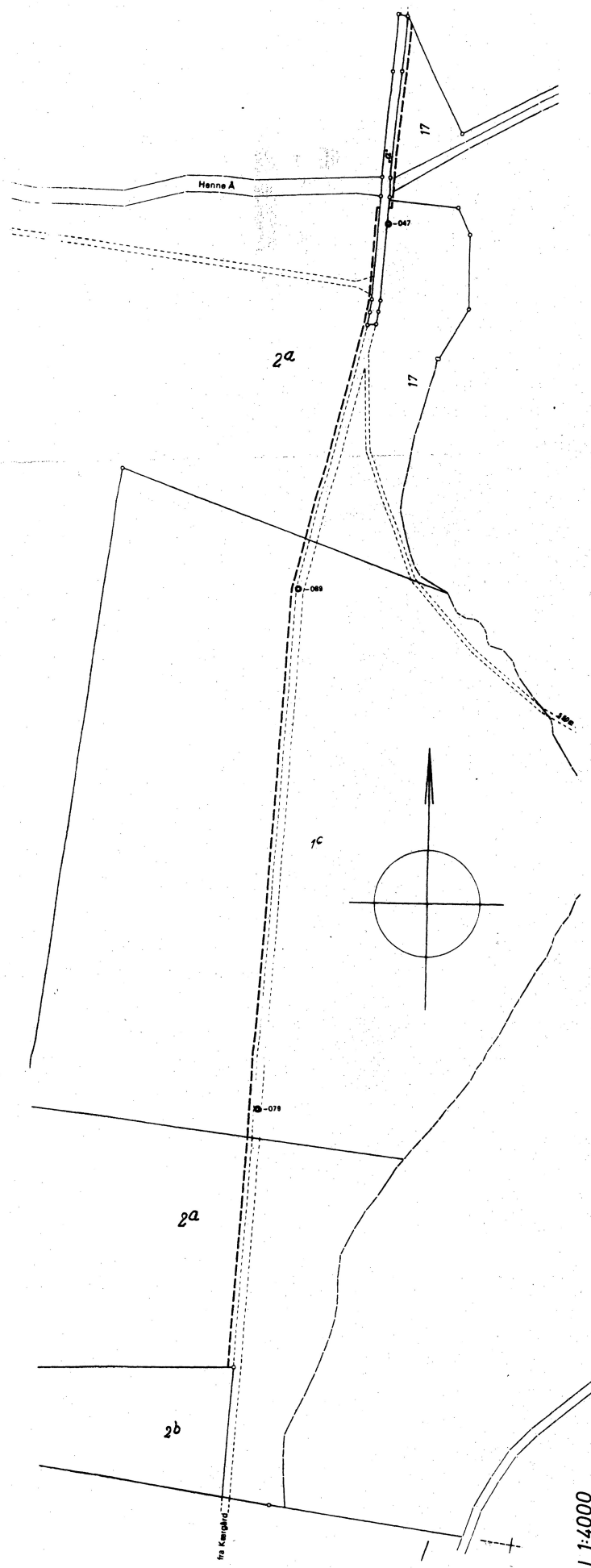
Ruth Olesen

vass.

Genpartens rigtighed bekræftes, cfr. *TS*

Ruth Olesen

vass.



RIDS 1:4000

Matr. nr. 2<sup>a</sup>, 1<sup>c</sup>, 17.

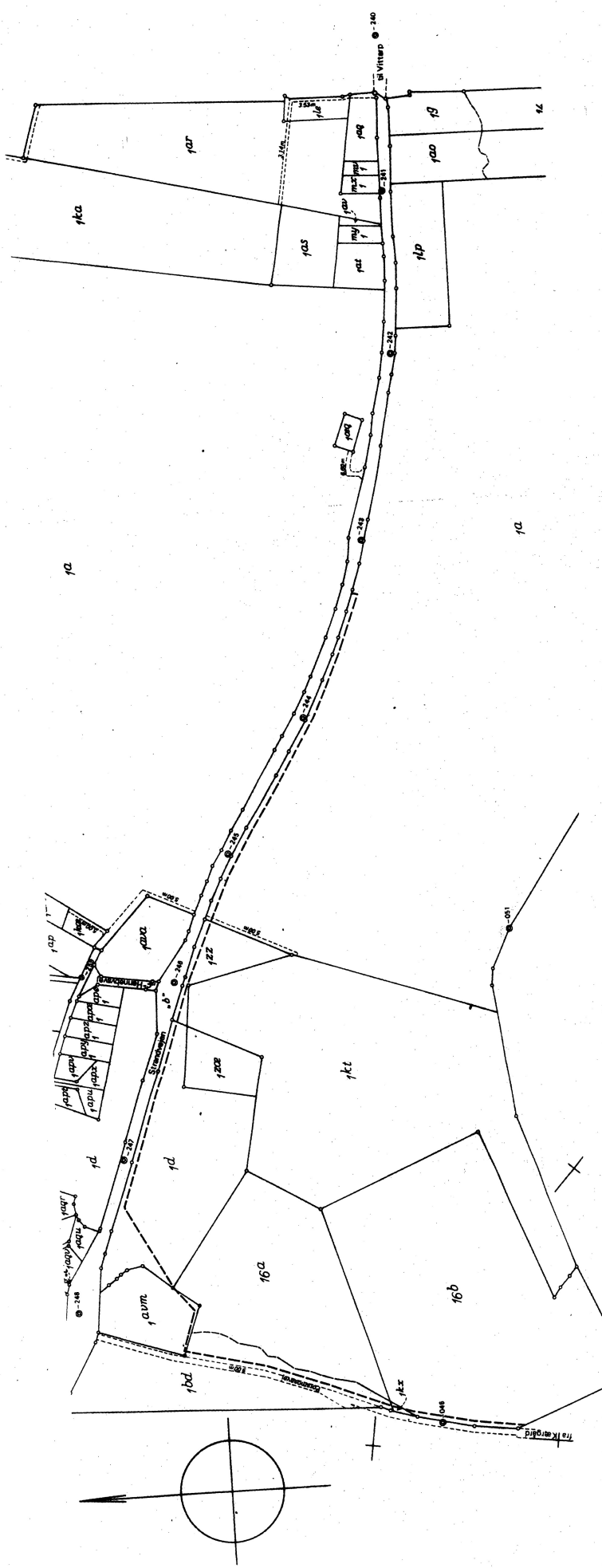
Henne by.

Henne.

Bibbjerg kommune.

Udfærdiget af J.T.A.S. i forbindelse

med KABELNEDLÆGGNING.

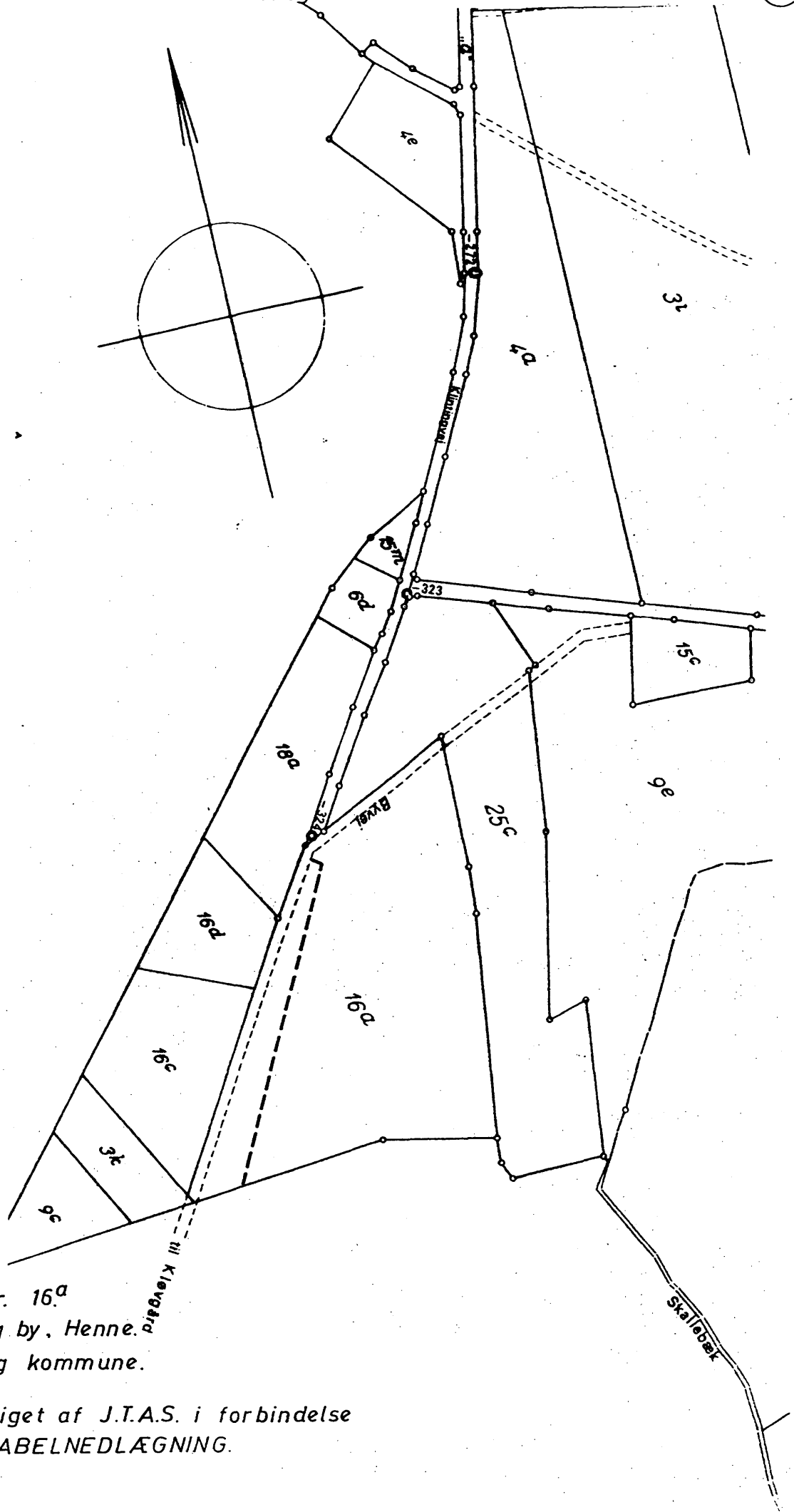


**RIDS 1:4000.**  
 Matr. nr. 16b, 1kx, 1bd, 1avm, 1d, 1kt, 1zz, 1a.  
 Henne by, Henne.  
 Blåbjerg kommune.  
 Udfærdiget af J.T.A.S. i forbindelse  
 med KABELNEDLÆGNING.



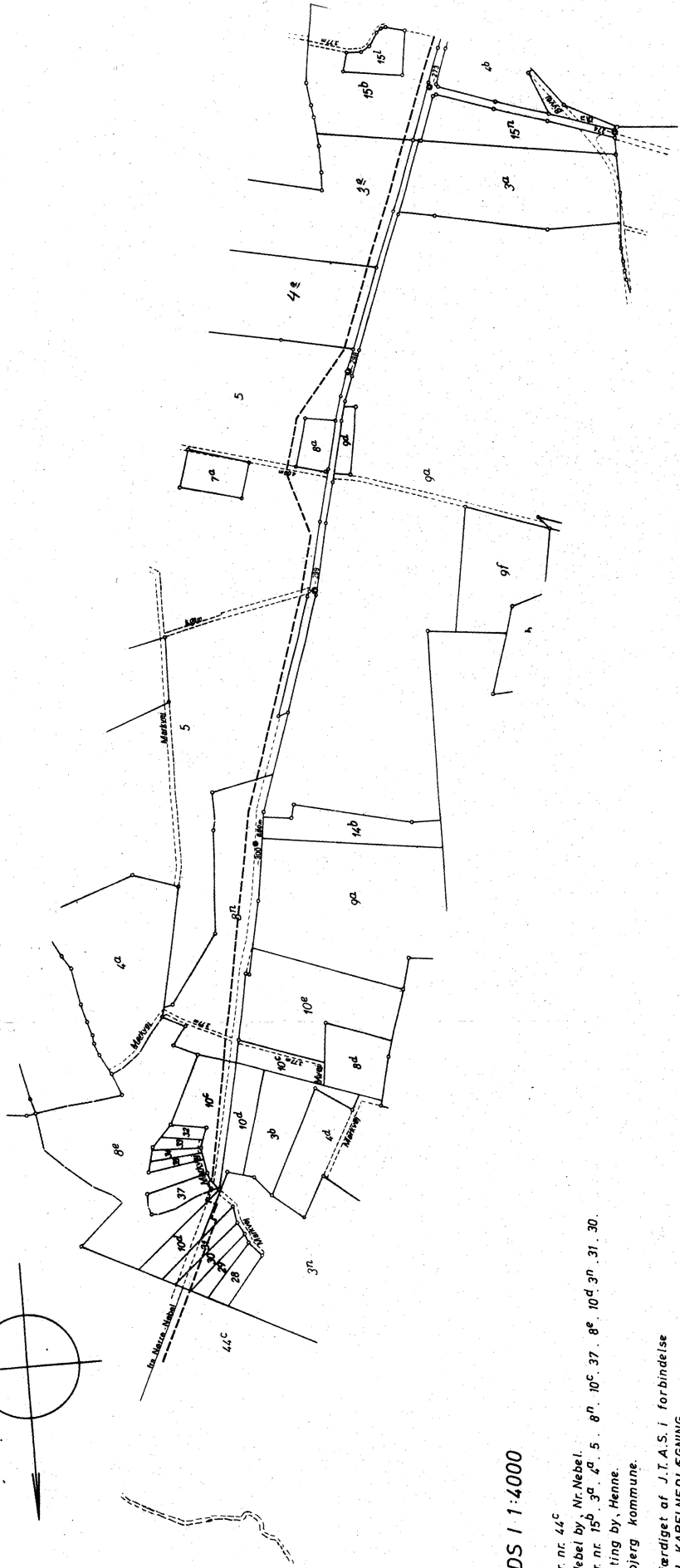
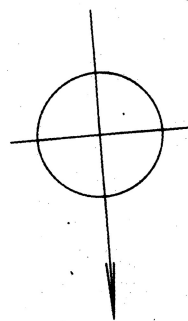






Matr. nr. 16<sup>a</sup>  
 Klinting by, Henne.  
 Blåbjerg kommune.

Udfærdiget af J.T.A.S. i forbindelse  
 med KABELNEDLÆGNING.



RIDS 1:4000

Matr. nr. 44c  
Nr. Nebel by, Nr. Nebel.  
Matr. nr. 15b, 3a, 4a, 5, 8n, 10c, 37, 8e, 10d, 3n, 31, 30.  
Klinting by, Henne.  
Blåbjerg kommune.  
Udfærdiget af J.T.A.S. i forbindelse  
med KABELNEDLÆGNING.

**Jydsk Telefon**  
Teledivisionen  
Netsektionen  
Sletvej 30, 8310 Århus-Tranbjerg J  
Tlf. 86 29 33 66

500,-  
Påtegning på deklaration vedrørende "nedlægning af kabler m. m." lyst  
d. 11 juni 1991.

Angående matr. nr. 3<sup>i</sup>, 1<sup>p</sup>, 2<sup>b</sup> Kløvgård, Henne, samt 12<sup>c</sup> Stavsø, Henne  
henvises til vedlagte skifteretsattest.

Angående matr. nr. 8<sup>a</sup> Kirkeby by, Henne, henvises til aftale med fr.  
Ruth Olesen.

Århus d. 26 september 1991 Jørgen Bentsen J.T.

*Jørgen Bentsen*

INDFØRT I DAGBOGEN  
FOR RETTEN I VARDE

03.10.91 15426

LYST Henne VIII, 12 c, 8a  
AKT. B 448

Ruth Olesen  
o.ass.  
Genpartens rigtighed bekræftes, cfr.

*Ruth Olesen*  
Ruth Olesen  
o.ass.