

Knude Dyb – stort indsatsbehov

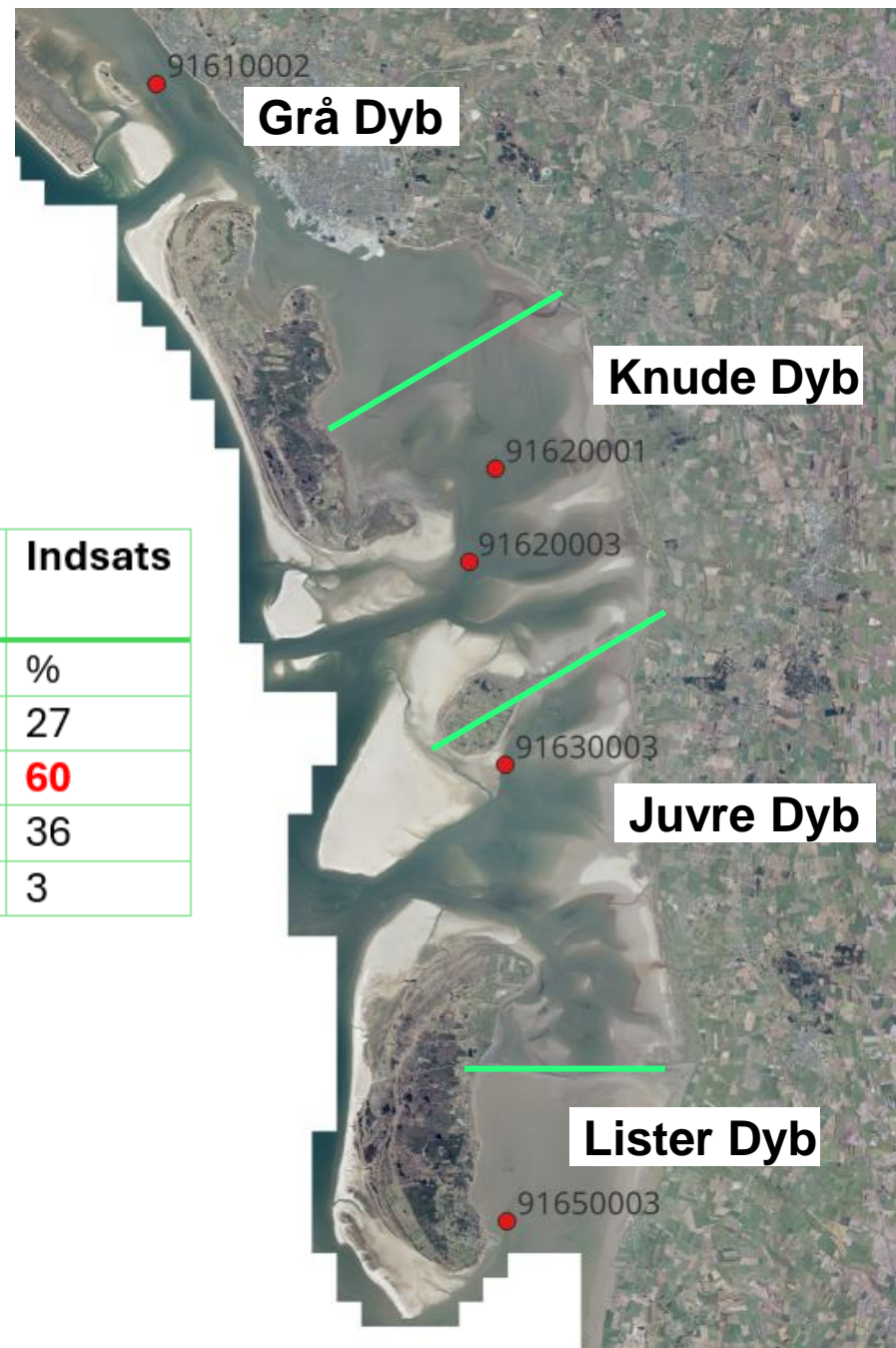
- Tjek af baggrundsdata

Flemming Gertz, SEGES Innovation

Møde i Kystvandråd Vadehavet, 19. nov. 2024

Vadehavet og indsatsbehov

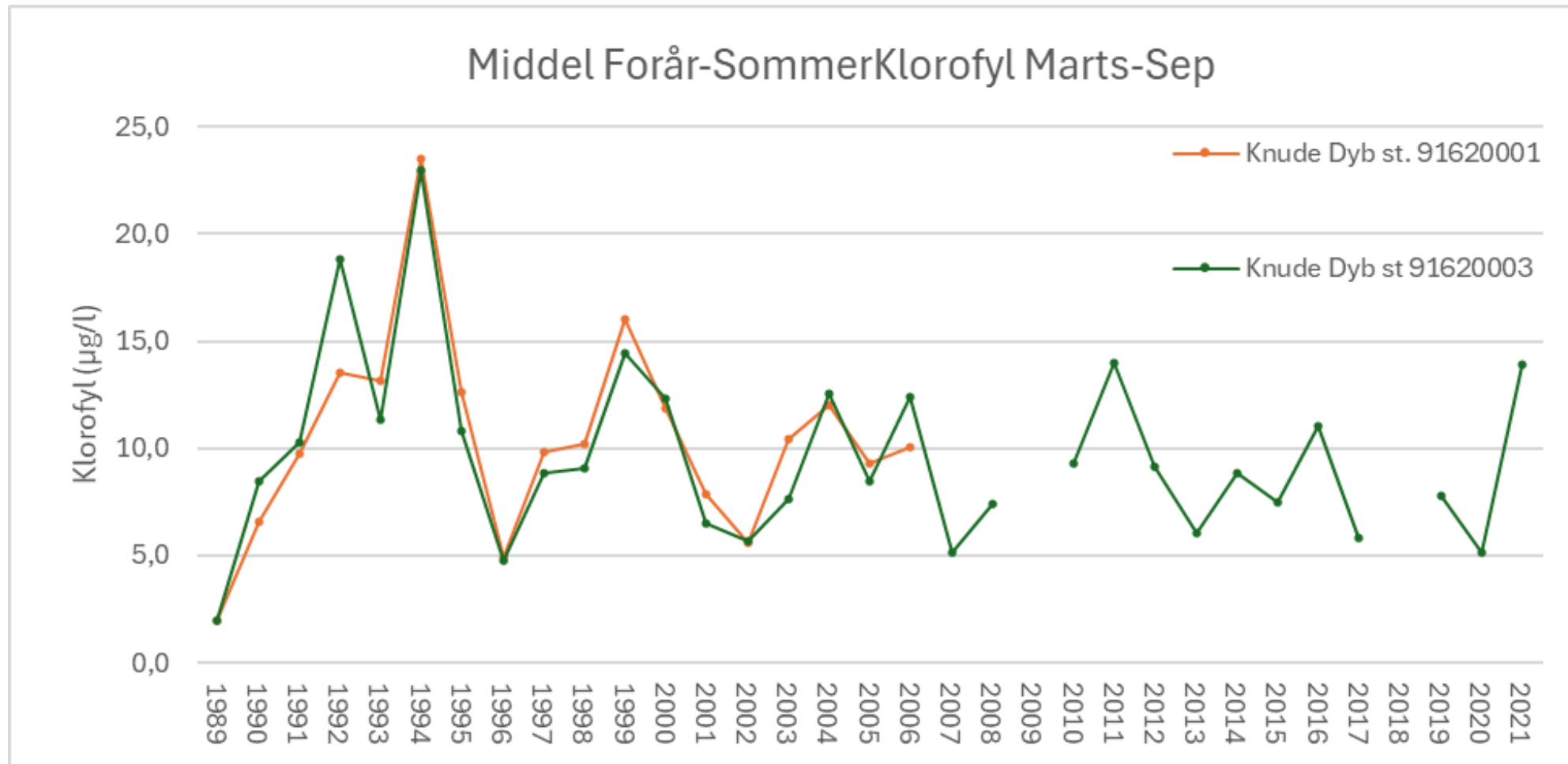
	Areal	Status belastning	Baseline belastning	Indsats	Indsats
	km2	ton	ton	ton	%
Grådyb	1820	2695	2556	693	27
Knude Dyb	1453	3014	2870	1725	60
Juvre Dyb	284	321	299	107	36
Lister Dyb	1878	1866	1802	62	3



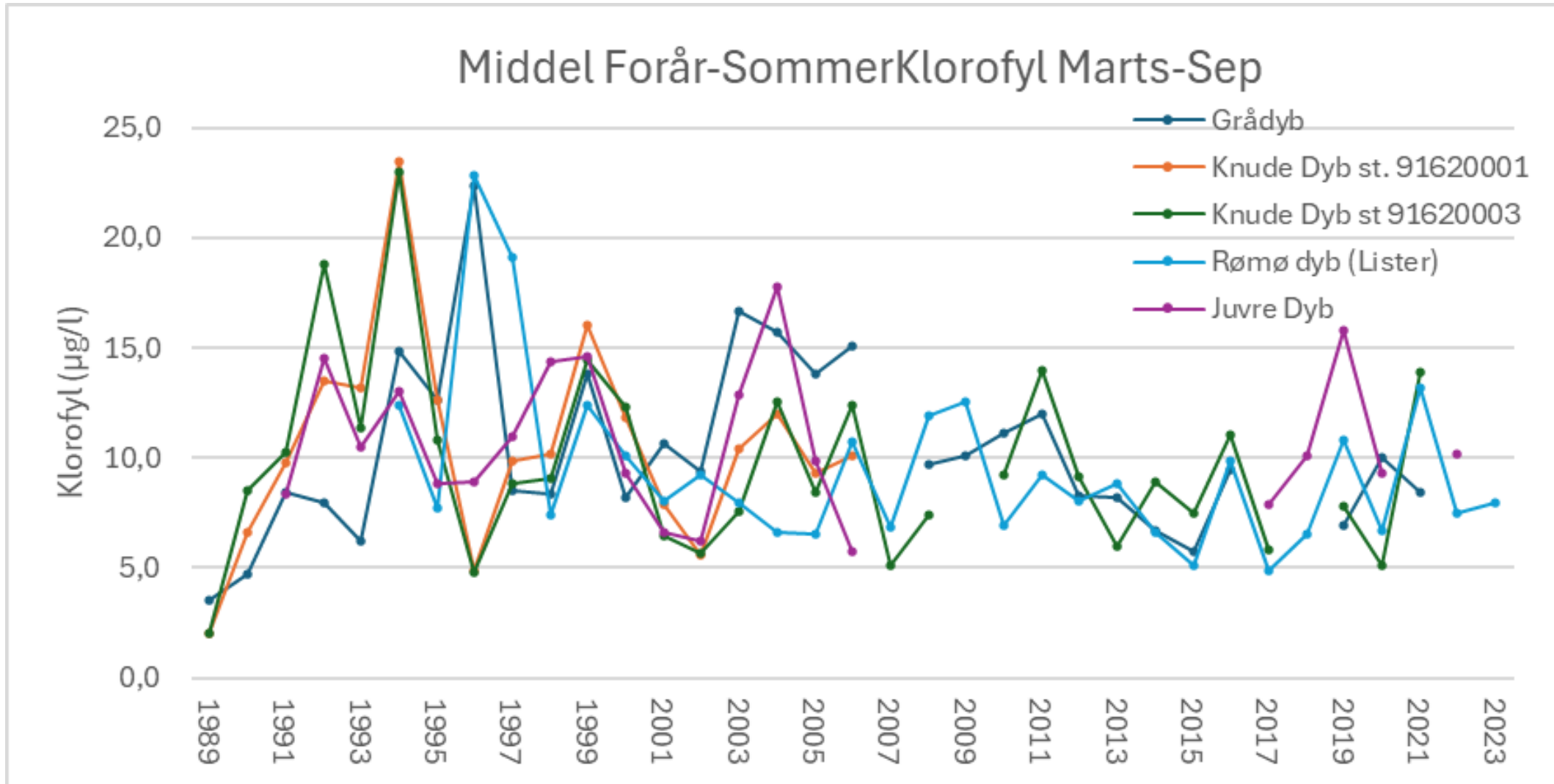
Anbefaling fra Kystvandråd i rapportering til MST

Et andet opmærksomhedspunkt som Kystvandrådet for Vadehavet anbefaler er, at der undersøges hvorvidt målestationen for klorofyl i Knude Dyb er repræsentativ. Knude Dyb har – i modsætning til de tre andre dyb i Vadehavet – et væsentligt højere indsatsbehov. For at være sikker på, at målestationen monitorerer retvisende, så anbefaler Kystvandrådet at Miljøstyrelsen undersøger, hvorvidt placeringen af målestationen er placeret rigtigt.

Knude Dyb – er station repræsentativ?

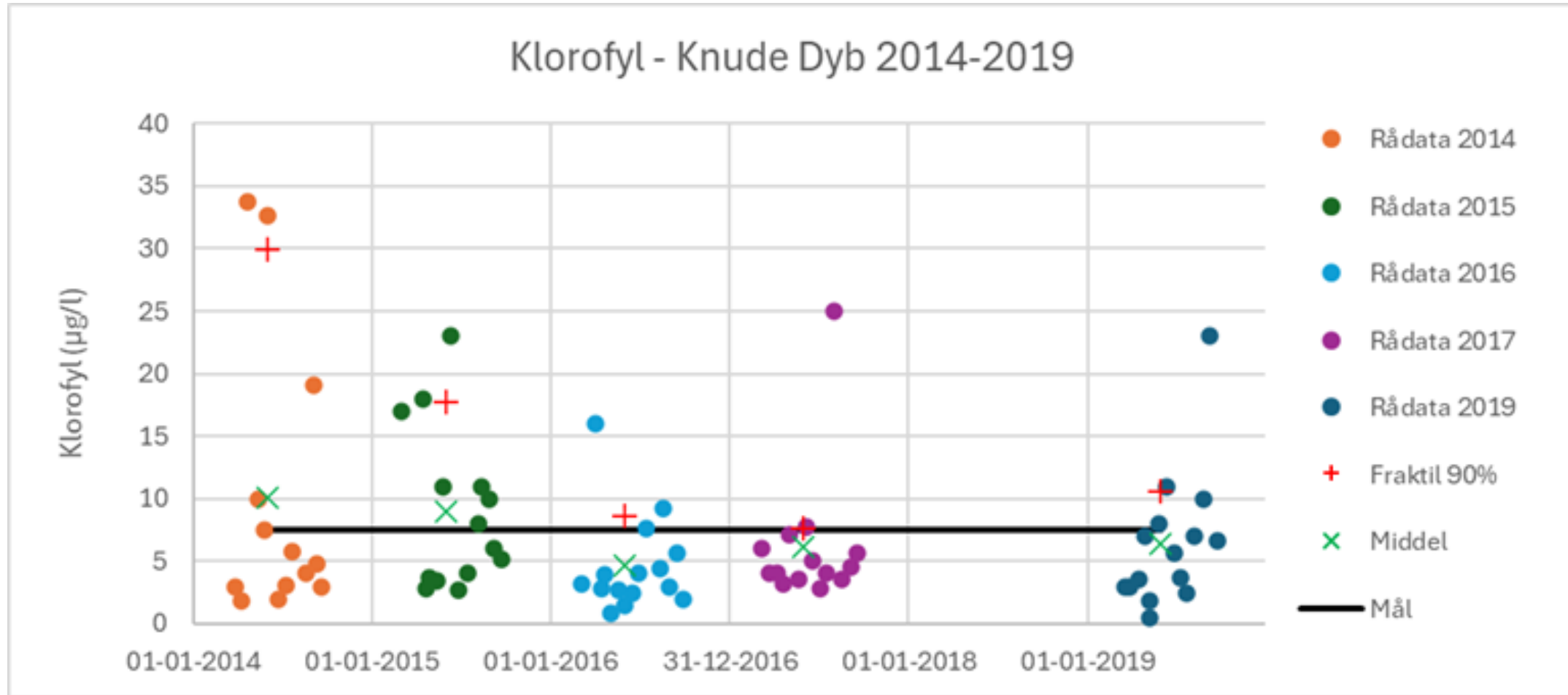


Knude Dyb – er klorofyl højere end andre stationer?



”90 % fraktil” vs ”sommermiddel”

EU kræver man anvender 90 % fraktil i Vadehavet

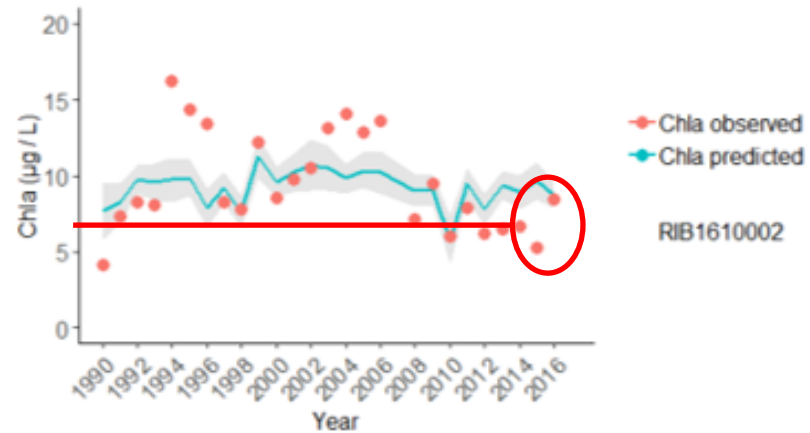


Beregnete klorofyl gennemsnit

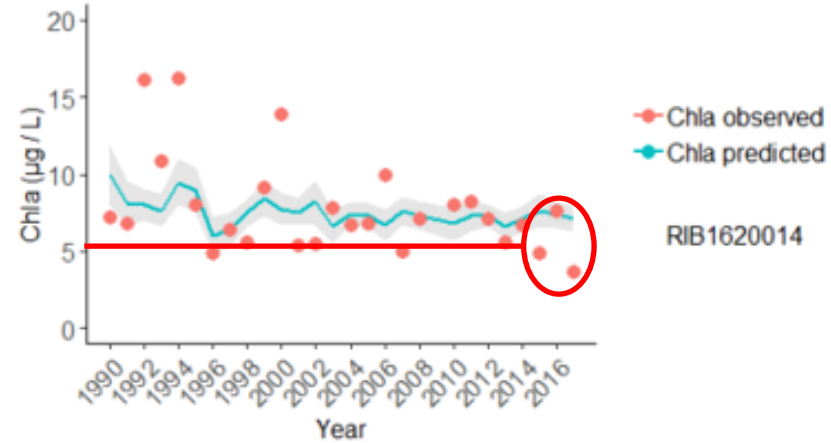
	Grådyb	Knude Dyb	Juvre Dyb	Lister Dyb
Middel klorofyl marts-sep. 2014-2019 (SEGES opgørelse)	7,2	8,2	11,3	7,3
90 % fraktil klorofyl Marts-Sep. 2014-2019 (SEGES opgørelse)	13,1	14,9	13,4	15,1
90 % fraktil klorofyl Marts-Sep. 2014-2019 (MST opgørelse)	14,2	20	16	14
Interkalibreret mål	7,5	7,5	7,5	7,5

Tjek op mod Aarhus Universitet

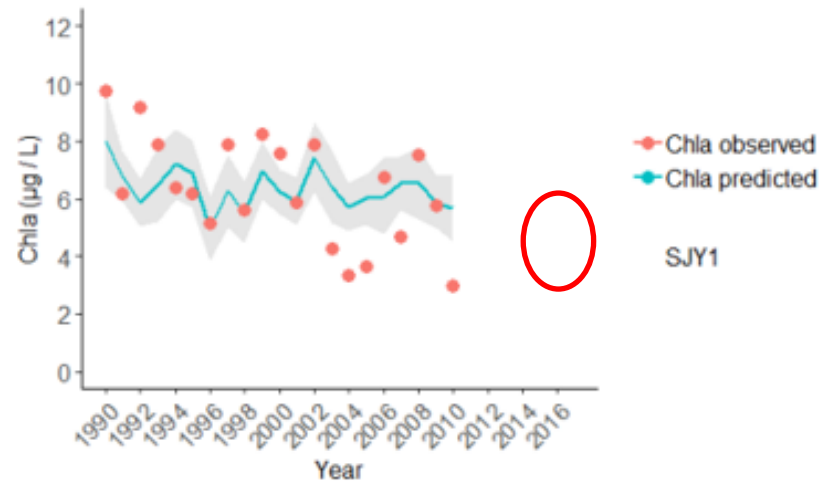
Vadehavet Grådyb - Ho Bugt v Langli, St. RIB1610002



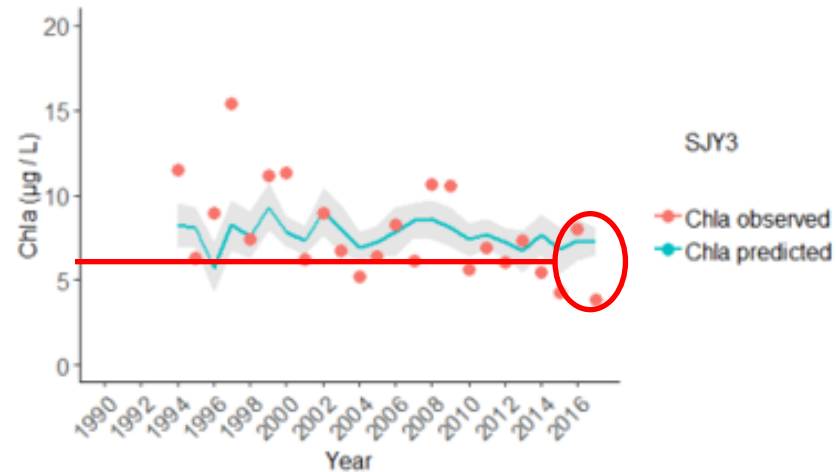
Vadehavet Knudedyb, St. RIB1620014



Lister Dyb St. SJY1



Lister Dyb v Rømø Havneby, St. SJY3



Konklusion

- Den nuværende anvendte station i Knude Dyb er repræsentativ for vandområdet
- Klorofylniveauerne i Knude Dyb ikke er signifikant højere end de andre dyb
- Tyder på en fejl i Miljøministeriets beregning af 90 % fraktil for Knude Dyb.
- Fejl vil kunne forklare, hvorfor der er et ekstra højt indsatsbehov i oplandet til Knude Dyb.