

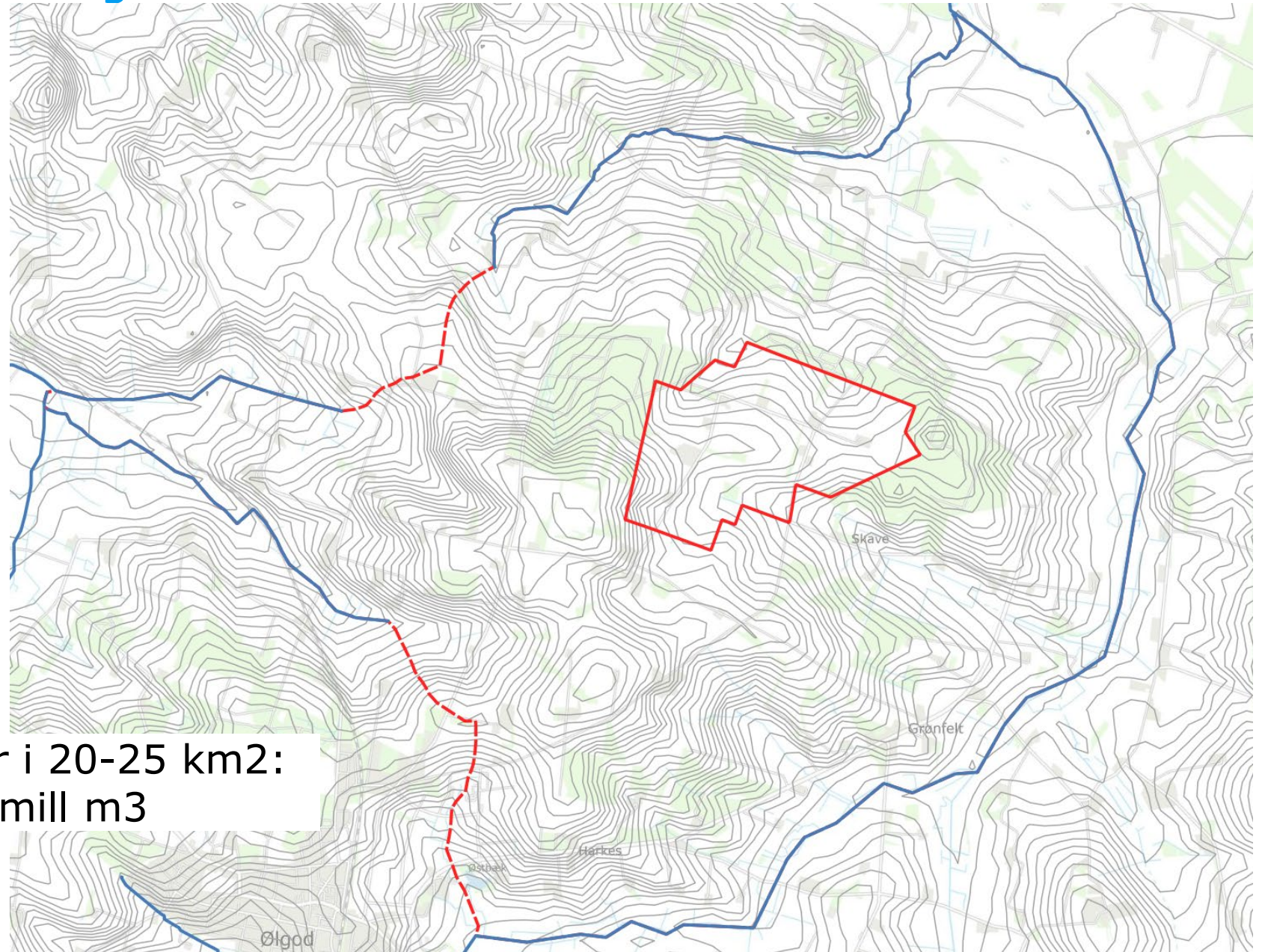
## Site 23. Datacenter - Krageris

### Grundvandsmodel fra GEUS.

Modelrande svarer til  
Skjernåens 2 grene i  
området mod nordøst,  
øst, syd og vest

I alt ca. 20-25 km<sup>2</sup>

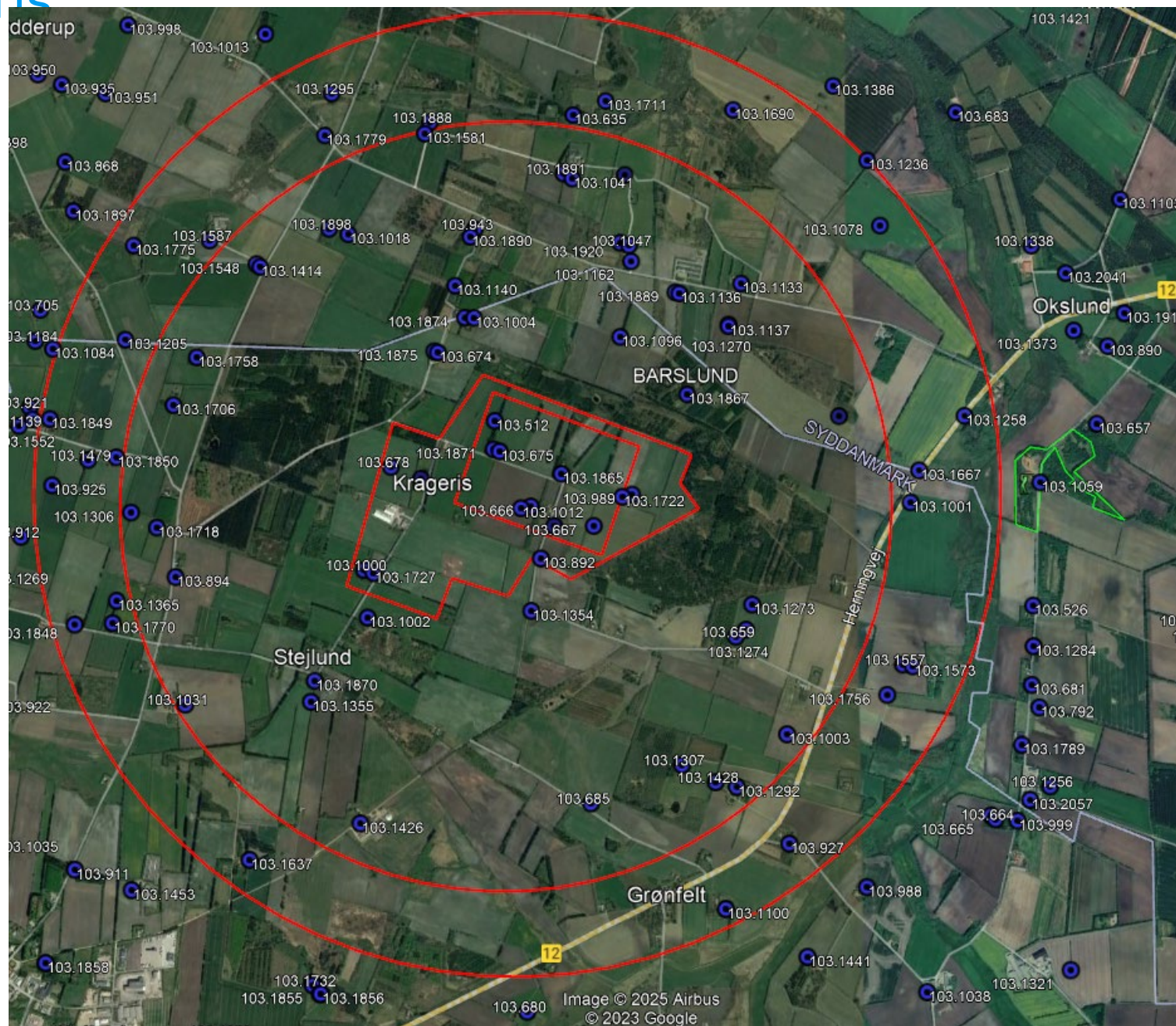
Nedbør i 20-25 km<sup>2</sup>:  
15-18 mill m<sup>3</sup>



# Site 23. Datacenter - Krageris

## Pejlerunde uge 5 2025

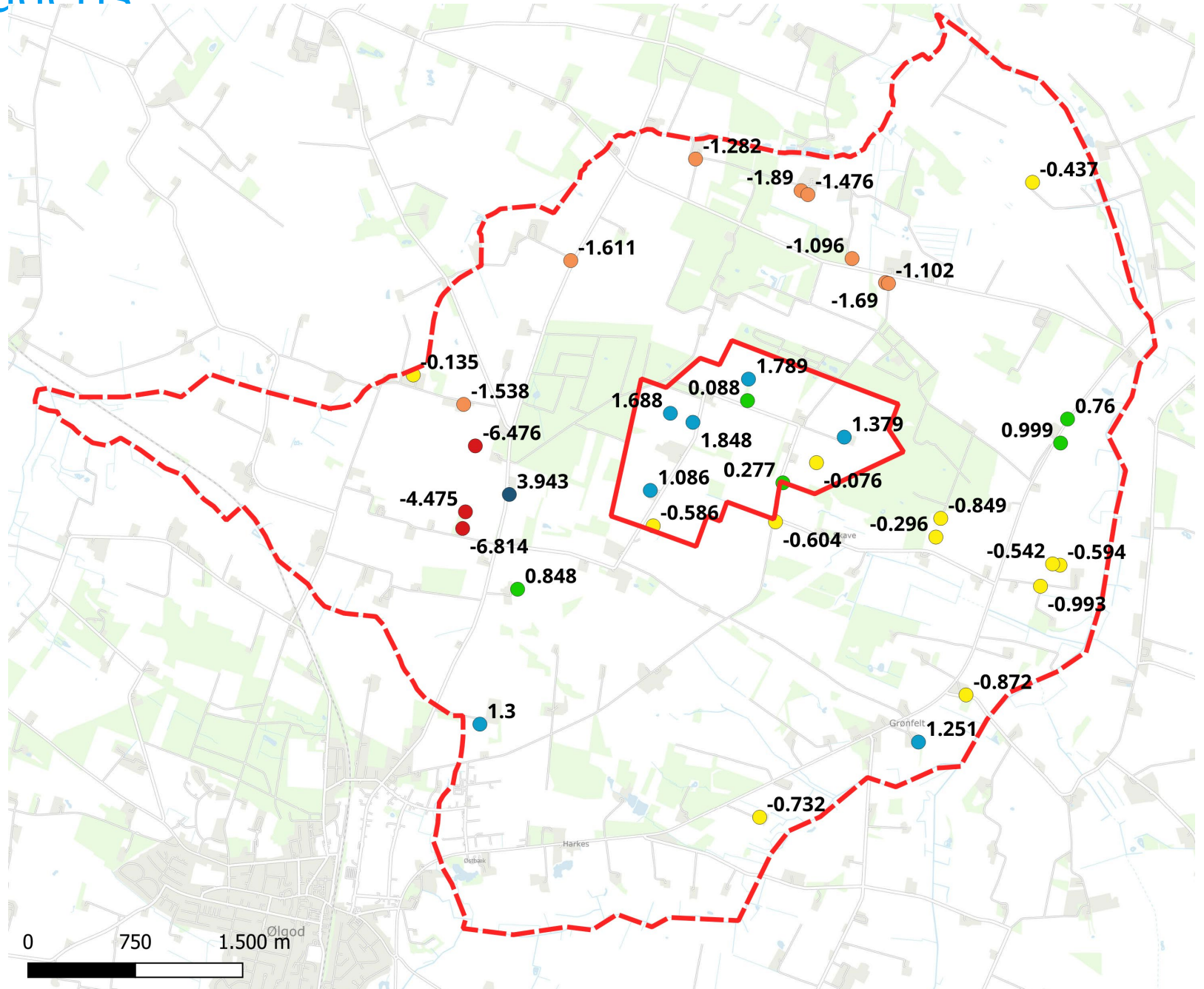
Udklip fra Danmarks nationale jupiterdatabase hvor alle boringer skulle være indberettet 418.000 i danmark



# Site 23. Datacenter - Kraneris

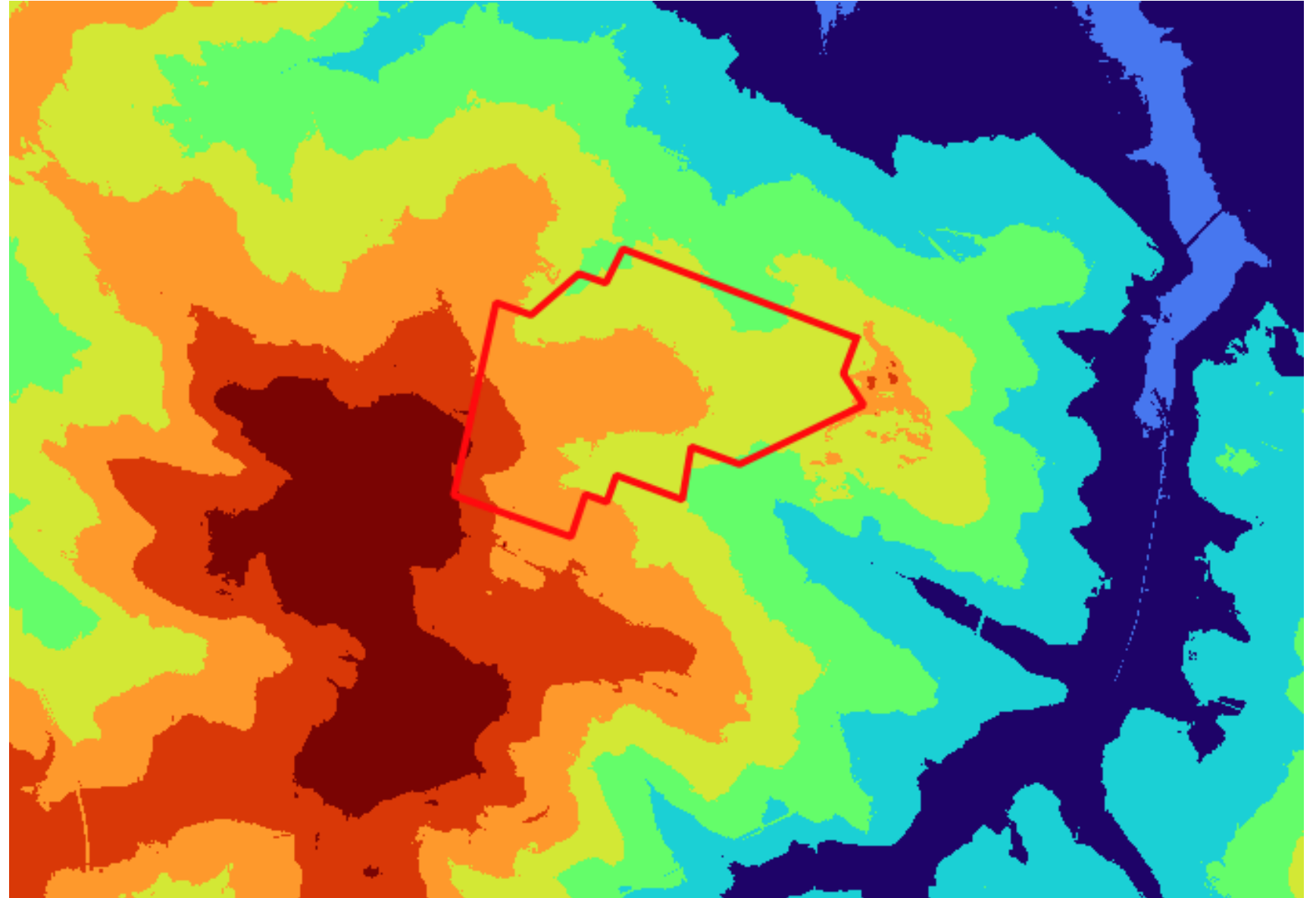
## Pejlerunde uge 5 2025

Ca 40 boringer pejlet



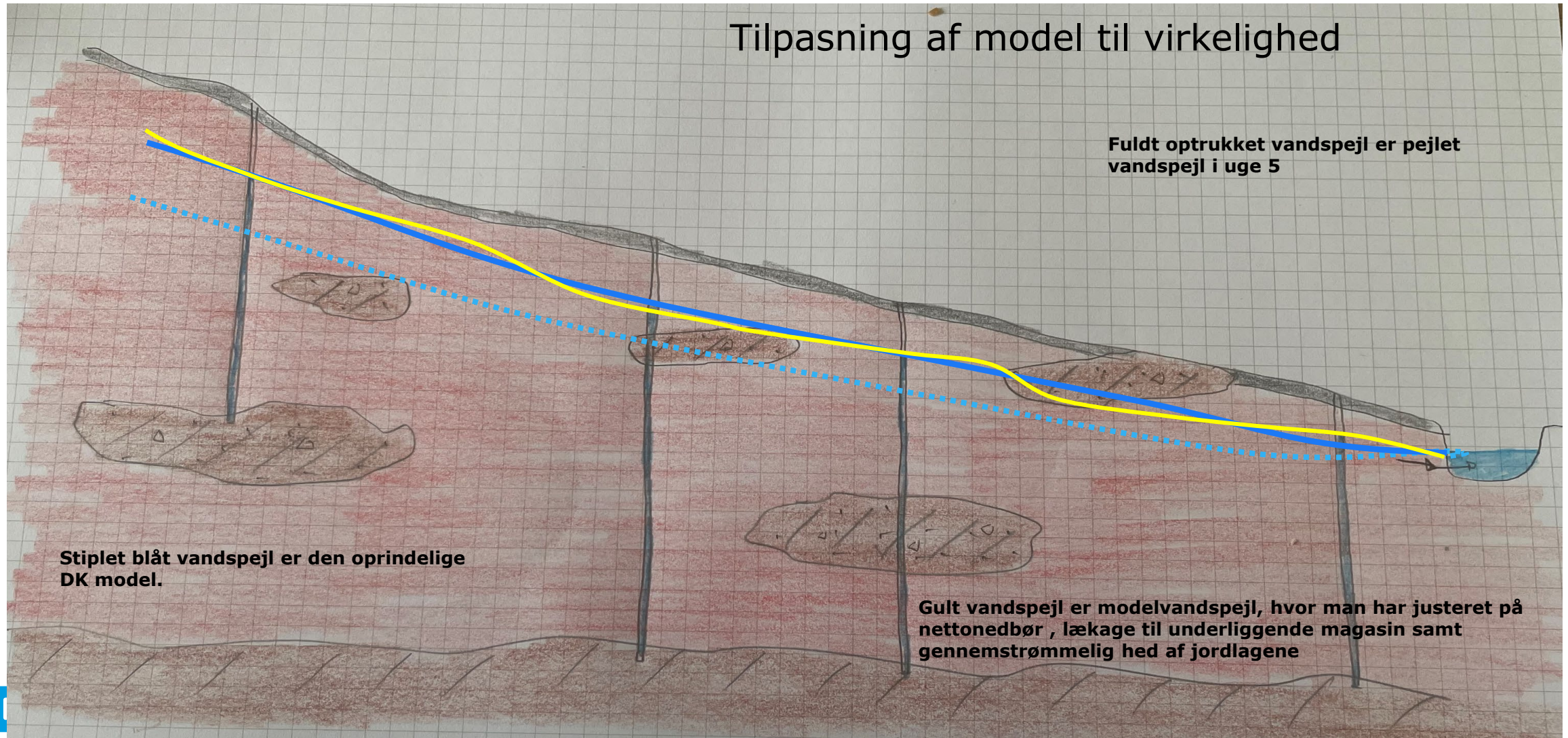
Bright ideas.  
Sustainable change.

## Site 23. Datacenter - Krageris



# Site 23. Datacenter - Krageris

## Tilpasning af model til virkelighed



# Site 23. Datacenter - Krageris

Modelsetup. På basis af gennemsnitsår

