



Ny datacenterregion i Esbjerg & Varde

Borgermøde Lunde

19. marts 2026





**Deirdre Gorman
&
Kirsten Qvist Isak**

Environment

**Samira Kiefer Andersson
&
René Petersen**

Land Development

**Hamad Sheraz Rovsing
&
Rasmus Kjærhus Nørgaard**

Community Affairs

Status



Teknologi er en integreret del af vores hverdag



Vores datacentre

Microsoft har stærkt sikrede datacenterfaciliteter placeret over hele verden, som tilsammen udgør en distribueret datacenterinfrastruktur, der understøtter tusindvis af online tjenester.

Microsoft operates

400+
datacenters

Across

70+
Azure regions

Networked together with

600K+
kilometers of fiber



Om projektet

Microsoft har ansøgt Varde Kommune om at udarbejde en lokalplan og kommuneplantillæg for et erhvervsområde ved Kastkærvej. Projektområdet består af en landbrugsejendom med bolig og tilknyttede landbrugsarealer.

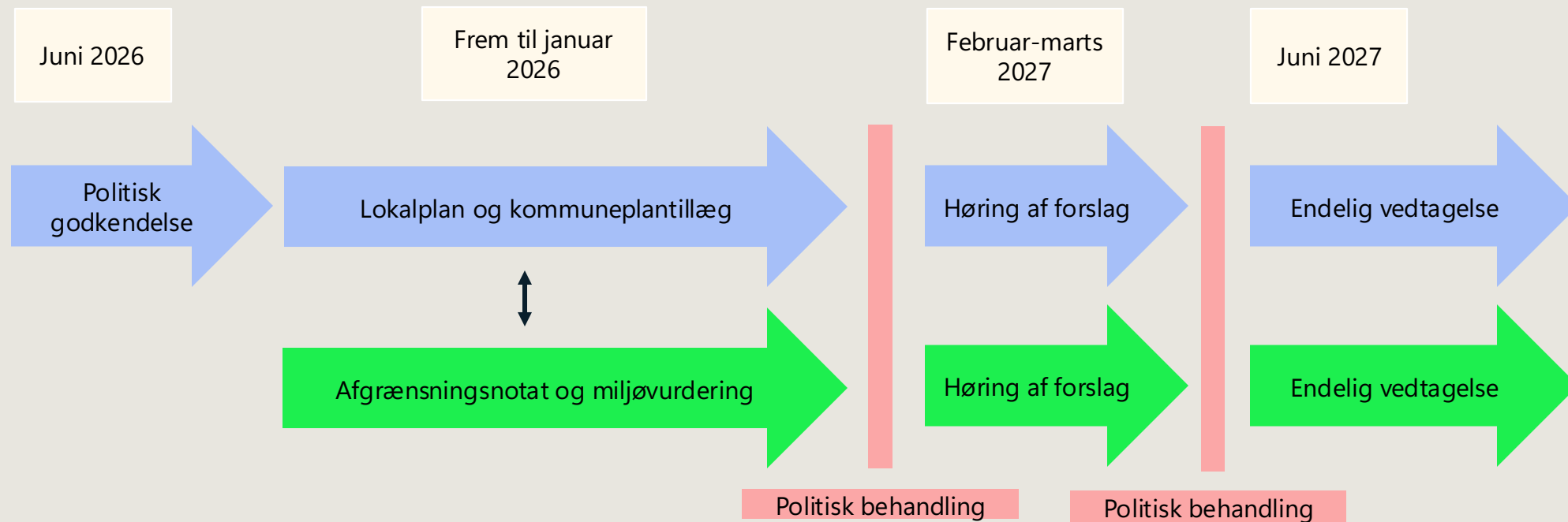
Formålet er at udlægge området til arealkrævende erhverv og datacenter. Ved udvikling vil eksisterende landbrugsbygninger og bolig nedrives.

Ansøgningen er et princip for, hvordan projektet kan udformes, og er derfor foreløbig. Den nærmere udvikling af området vil foregå i samarbejde med Varde Kommune og lokalområdet.

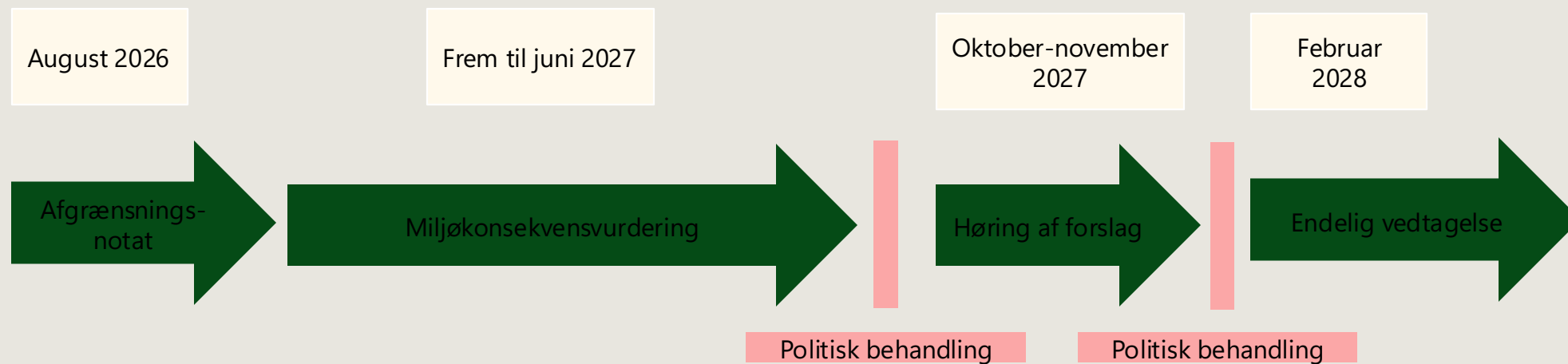
Efter at der har været afholdt borgermøder og den offentlige høring er afsluttet, vil Varde kommune behandle fremsendte høringsvar sammen med ansøgningen.



Tidsplan: Lokalplan og miljøvurdering af planer



Tidsplan: Miljøkonsekvensvurdering



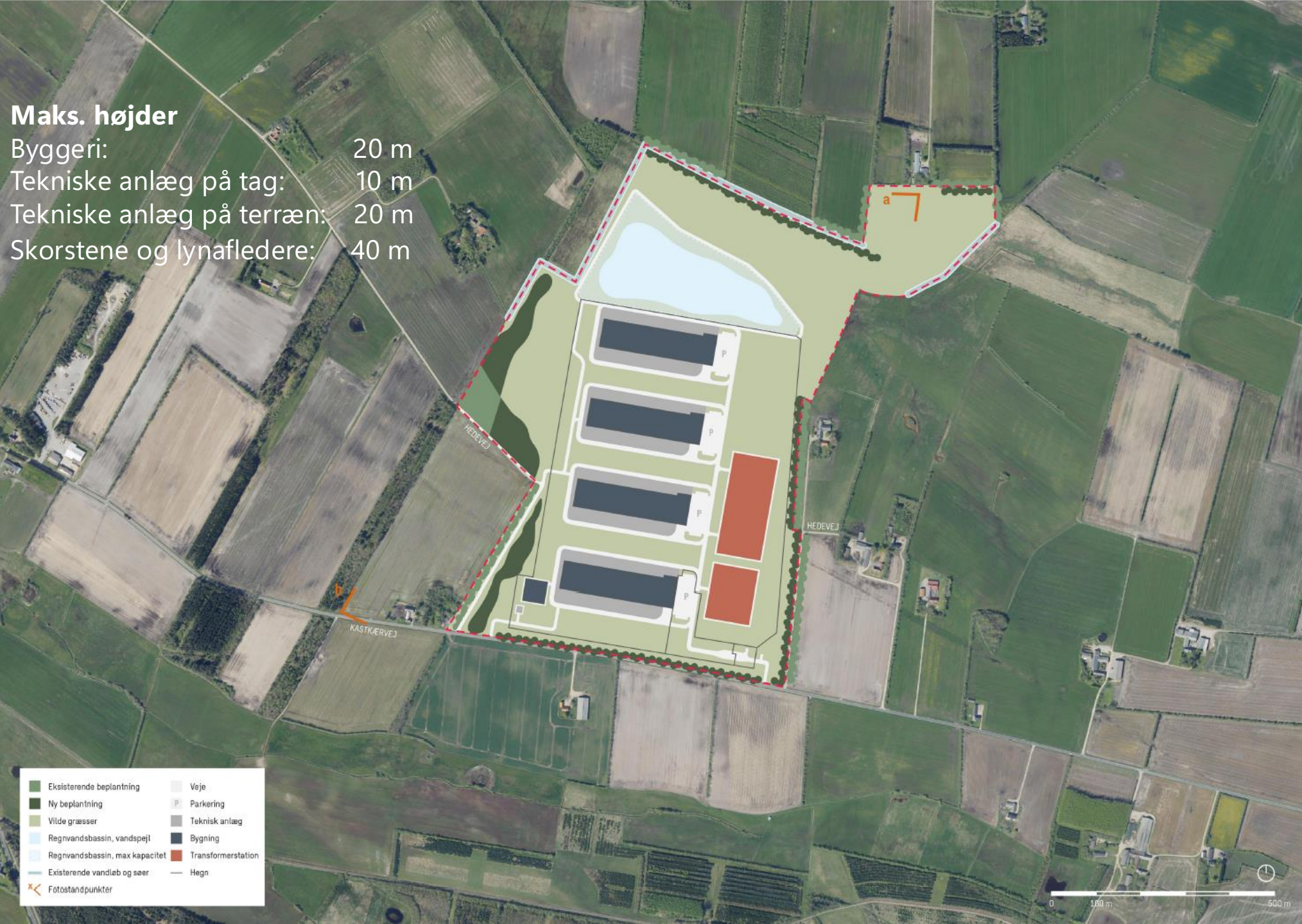
Maks. højder

Byggeri: 20 m

Tekniske anlæg på tag: 10 m

Tekniske anlæg på terræn: 20 m

Skorstene og lynafledere: 40 m



Eksisterende beplantning	Veje
Ny beplantning	Parkering
Vilde græsser	Tekniske anlæg
Regnvandsbassin, vandspejl	Bygning
Regnvandsbassin, max kapacitet	Transformestation
Eksisterende vandløb og søer	Hegn
Fotoøndpunkter	

Maks. højder

Byggeri: 23 m

Tekniske anlæg på tag: 9 m

Tekniske anlæg på terræn: 20 m

Skorstene og lynafledere: 40 m



Eksisterende beplantning	Veje
Ny beplantning	Parkering
Vilde græsser	Teknisk anlæg
Regnvandsbassin, vandspejl	Bygning
Regnvandsbassin, max kapacitet	Transformestation
Eksisterende vandløb og søer	Hegn

0 100 m 500 m

Kort om process og tidshorisont for miljøvurdering (MV) af planer og miljø- konsekvensvurdering (MKV) af projekt



Miljøvurdering/screening af planer og programmer og af konkrete projekter efter miljøvurderingsloven

Miljøvurdering (MV) af Plangrundlag

Miljøkonsekvens- vurdering (MKV) af Projekt

Godkendelse af lokalplan
i maj/juni 2026

Afgrænsning af MV:
2. kvartal 2026

Offentlig høring af MV
og lokalplanen:
1. kvartal 2027

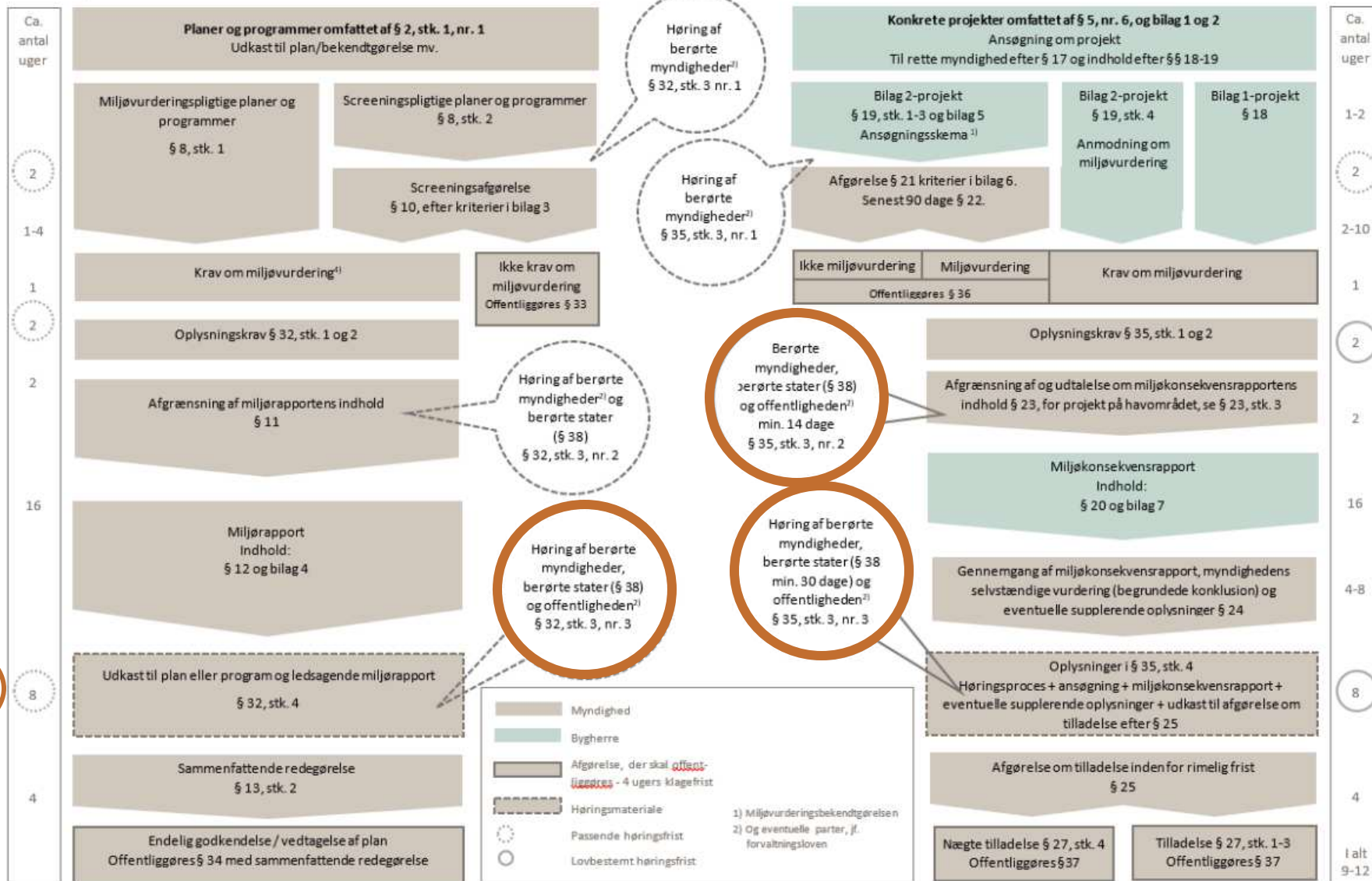
Endelig godkendelse
offentliggøres:
3. kvartal 2027

Afgrænsning af MKV:
3. kvartal 2026

Offentlig høring af
MKV afgrænsning:
3. kvartal 2026

Offentlig høring af MKV:
3. kvartal 2027

Tilladelse efter miljø-
vurderingsloven
1. kvartal 2028



Emner fra sidst

- Landskabspåvirkning
- Energi og overskudsvarme
- Kompensation
- Sundhed for dyr og mennesker
- Lokal værdi



Søndag den 14. juni: Mulighed for at besøge et datacenter på Sjælland – info følger





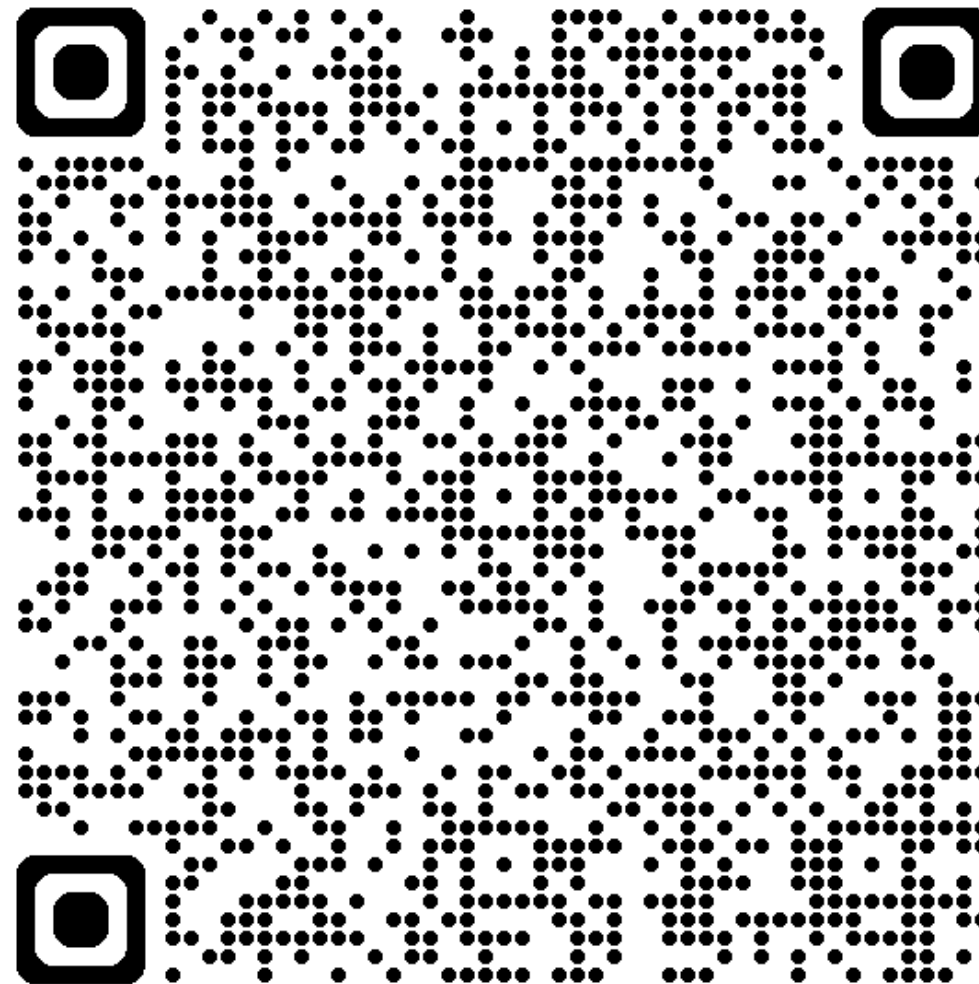
Tak for i dag!

Hvis du har yderligere spørgsmål eller kommentarer, er du velkommen til at kontakte os.

dcdanmark@microsoft.com

Når Varde kommune sender materiale i offentlig høring senere i 2026, vil det være tilgængelig her:

[Microsoft datacentre ved Tinghøj og Lunde - Varde Kommune](#)



Feedback