



# Ny datacenterregion i Esbjerg & Varde

Borgermøde Tinghøj

18. marts 2026





**Deirdre Gorman  
&  
Kirsten Qvist Isak**

Environment

**Samira Kiefer Andersson  
&  
René Petersen**

Land Development

**Hamad Sheraz Rovsing  
&  
Rasmus Kjærhus Nørgaard**

Community Affairs

# Status



# Teknologi er en integreret del af vores hverdag



# Vores datacentre

Microsoft har stærkt sikrede datacenterfaciliteter placeret over hele verden, som tilsammen udgør en distribueret datacenterinfrastruktur, der understøtter tusindvis af online tjenester.

Microsoft operates

**400+**  
datacenters

Across

**70+**  
Azure regions

Networked together with

**600K+**  
kilometers of fiber



# Om projektet

Microsoft har ansøgt Varde Kommune om at udarbejde en lokalplan og kommuneplantillæg for et erhvervsområde nord for Tinghøj. Projektområdet består af en landbrugsejendom med bolig og tilknyttede landbrugsarealer.

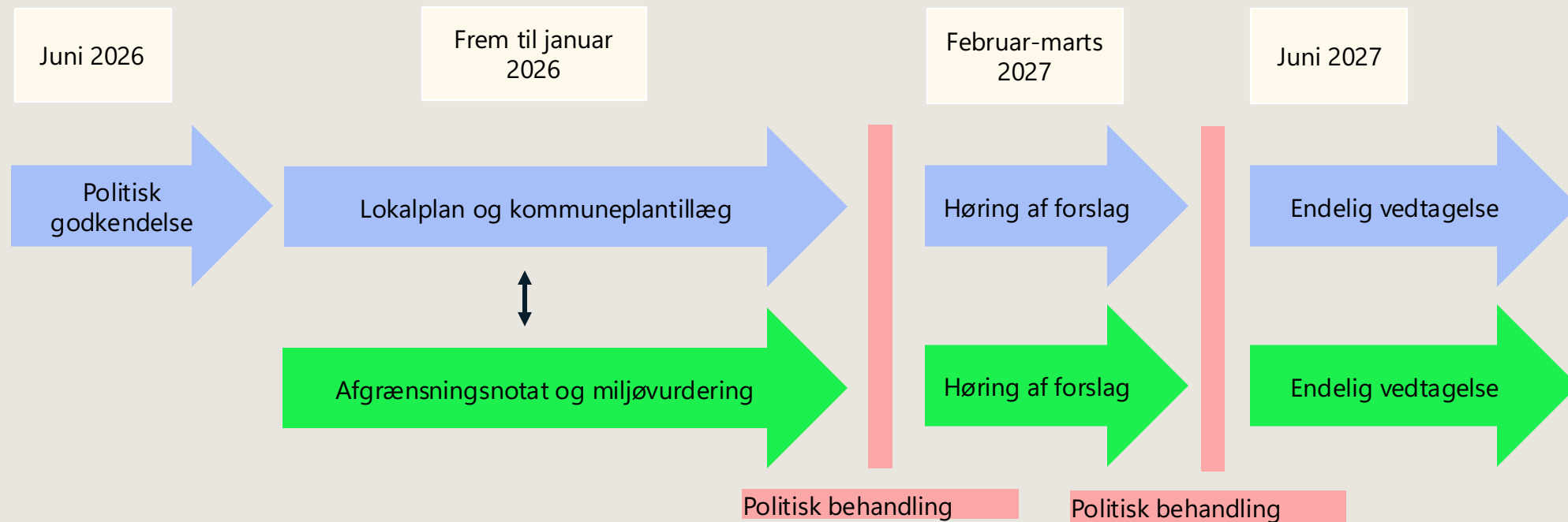
Formålet er at udlægge området til arealkrævende erhverv og datacenter. Ved udvikling vil eksisterende landbrugsbygninger og boliger nedrives.

Ansøgningen er et princip for, hvordan projektet kan udformes, og er derfor foreløbig. Den nærmere udvikling af området vil foregå i samarbejde med Varde Kommune og lokalområdet.

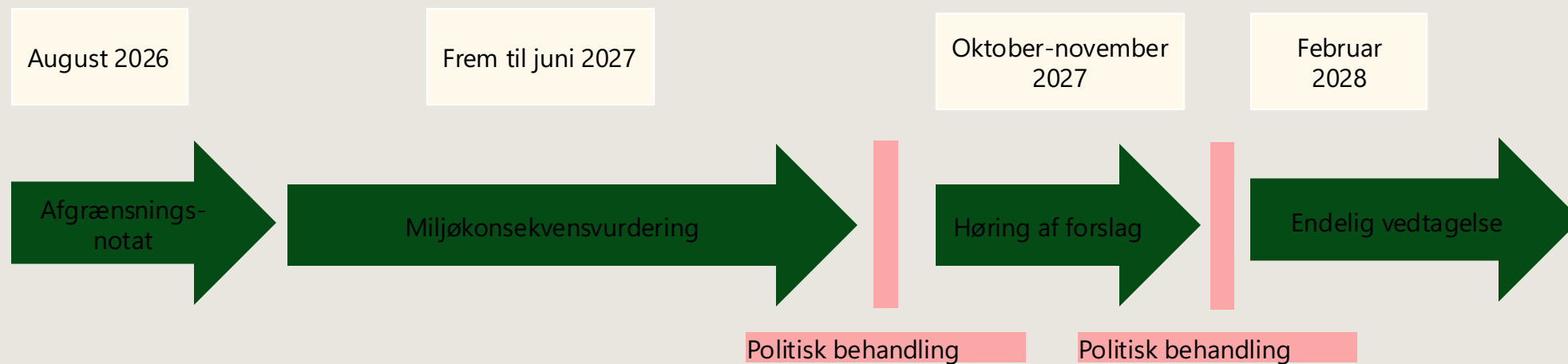
Efter at der har været afholdt borgermøder og den offentlige høring er afsluttet, vil Varde kommune behandle fremsendte høringsvar sammen med ansøgningen.



## Tidsplan: Lokalplan og miljøvurdering af planer

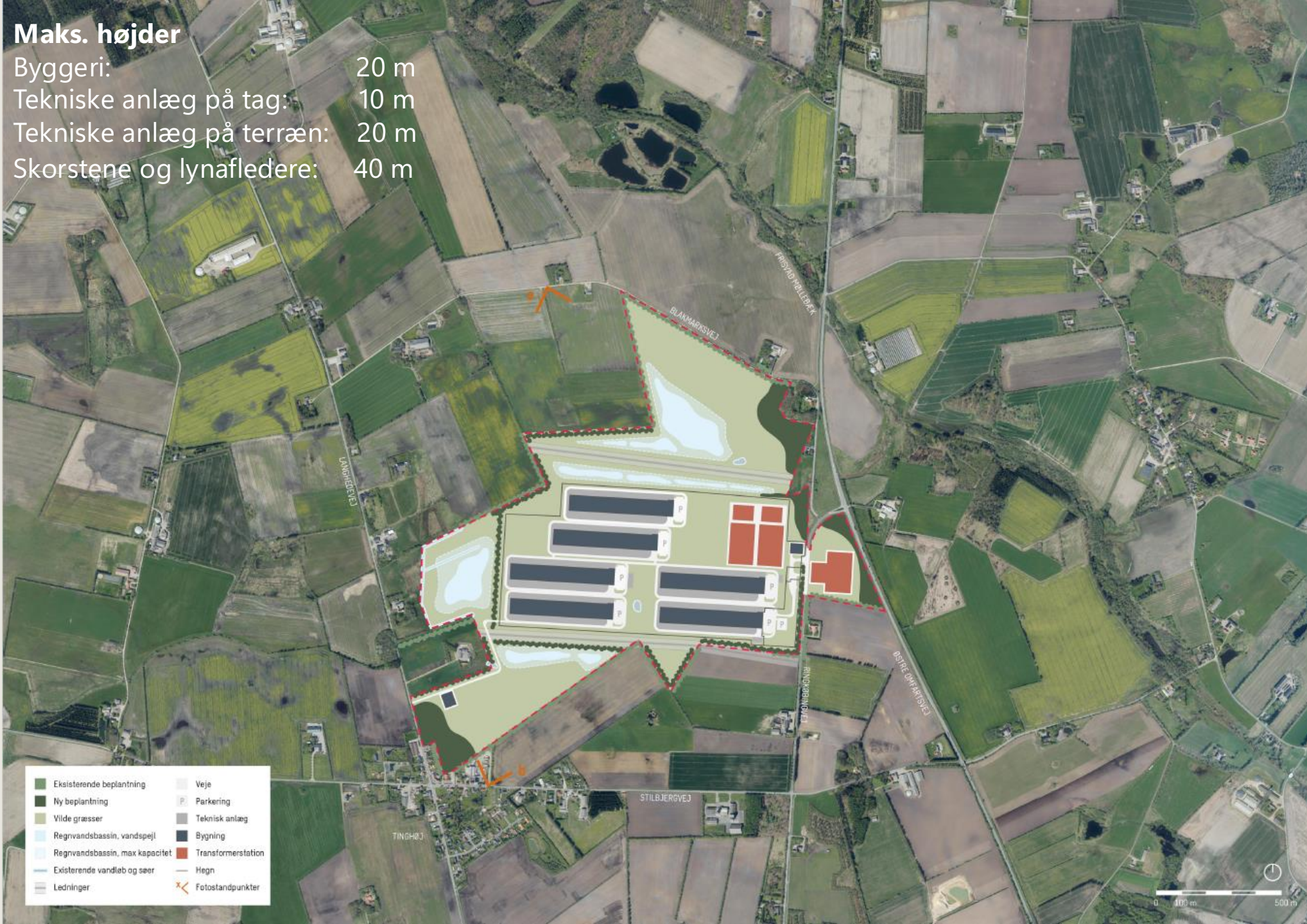


## Tidsplan: Miljøkonsekvensvurdering



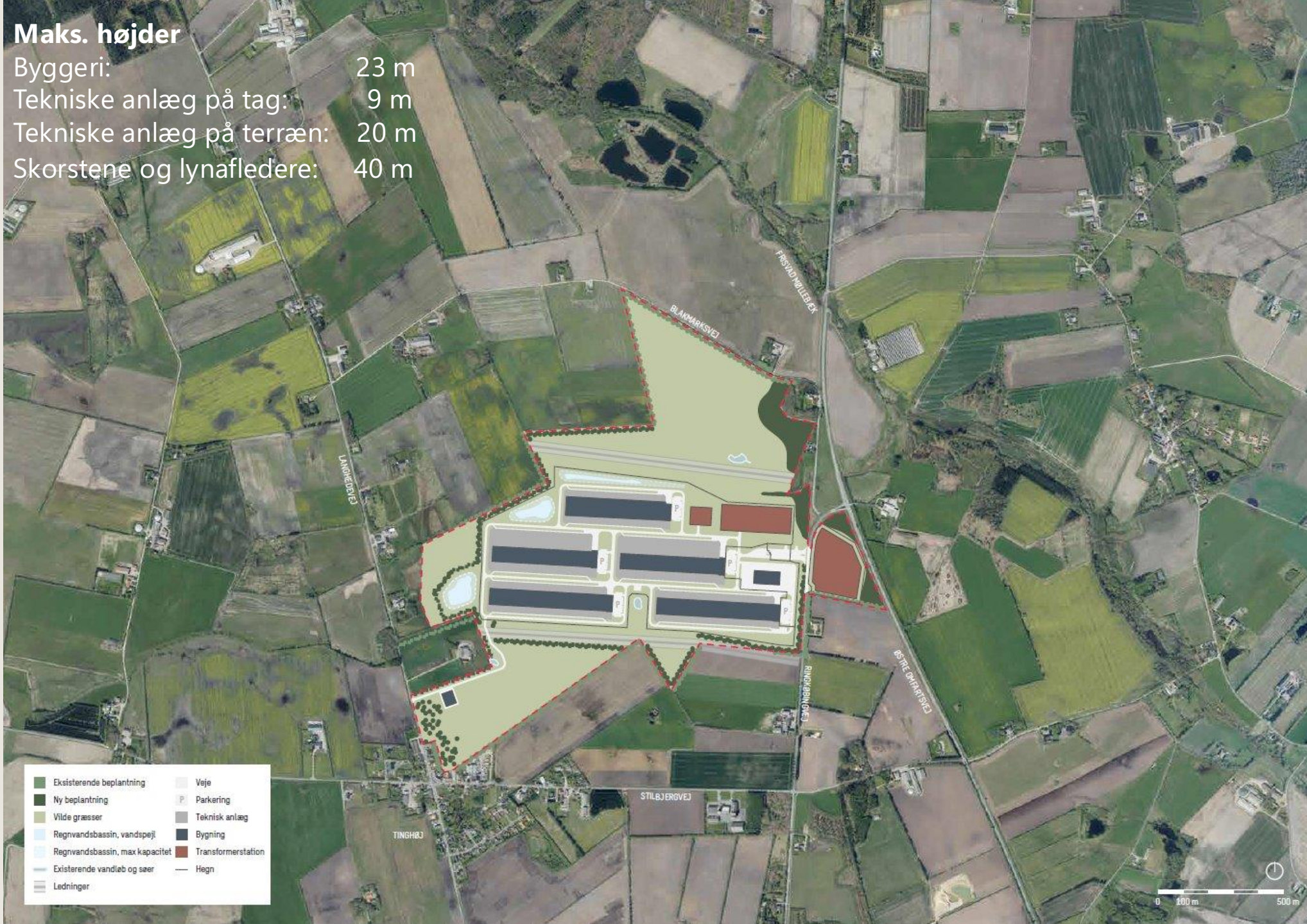
## Maks. højder

Byggeri: 20 m  
Tekniske anlæg på tag: 10 m  
Tekniske anlæg på terræn: 20 m  
Skorstene og lynafledere: 40 m



## Maks. højder

Byggeri: 23 m  
Tekniske anlæg på tag: 9 m  
Tekniske anlæg på terræn: 20 m  
Skorstene og lynafledere: 40 m



# Kort om process og tidshorisont for miljøvurdering (MV) af planer og miljø- konsekvensvurdering (MKV) af projekt



## Miljøvurdering/screening af planer og programmer og af konkrete projekter efter miljøvurderingsloven

### Miljøvurdering (MV) af Plangrundlag

### Miljøkonsekvens- vurdering (MKV) af Projekt

Godkendelse af lokalplan  
i maj/juni 2026

Afgrænsning af MV:  
2. kvartal 2026

Offentlig høring af MV  
og lokalplanen:  
1. kvartal 2027

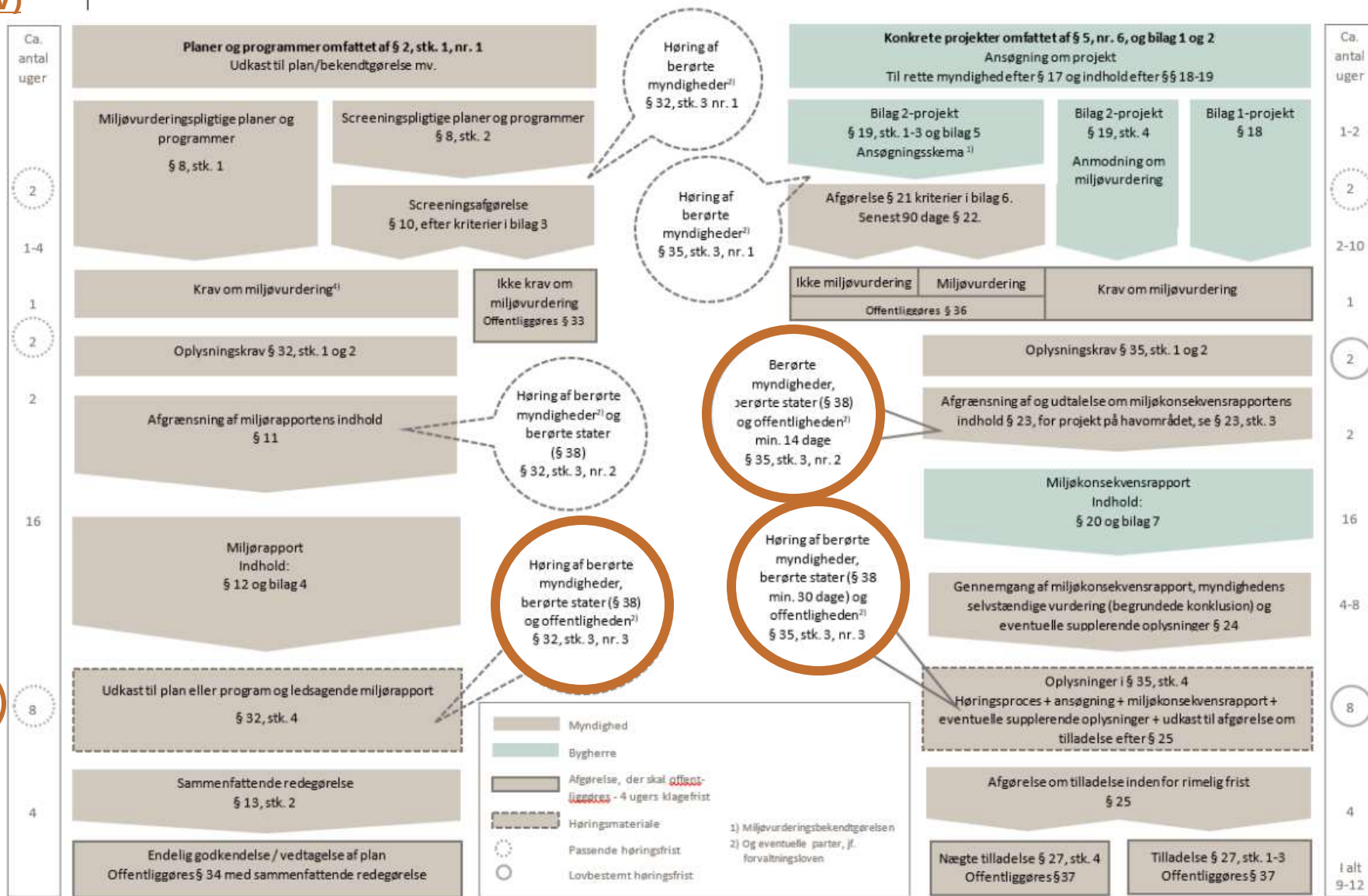
Endelig godkendelse  
offentliggøres:  
3. kvartal 2027

Afgrænsning af MKV:  
3. kvartal 2026

Offentlig høring af  
MKV afgrænsning:  
3. kvartal 2026

Offentlig høring af MKV:  
3. kvartal 2027

Tilladelse efter miljø-  
vurderingsloven  
1. kvartal 2028



## Emner fra sidst

- Landskabspåvirkning
- Energi og overskudsvarme
- Kompensation
- Sundhed for dyr og mennesker
- Lokal værdi



Søndag den 14. juni: Mulighed for at besøge et datacenter på Sjælland – info følger





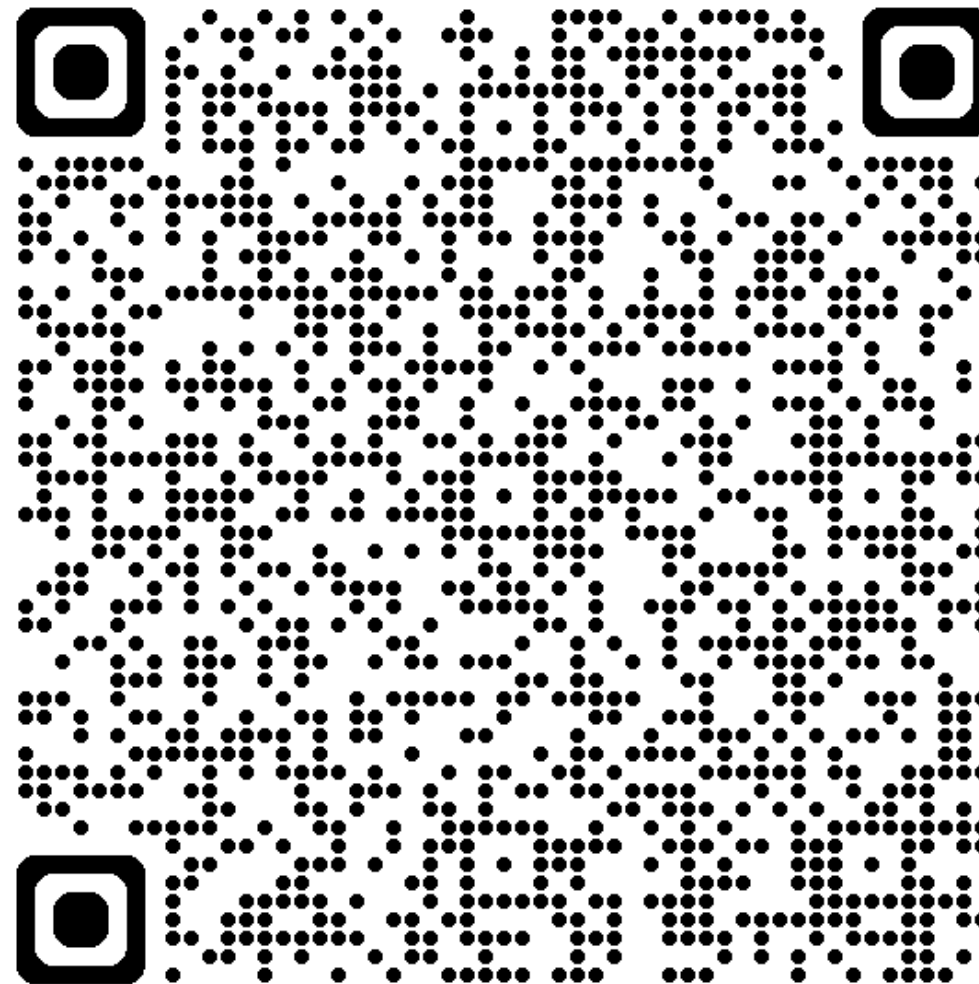
**Tak for i dag!**

Hvis du har yderligere spørgsmål eller kommentarer, er du velkommen til at kontakte os.

**[dcdanmark@microsoft.com](mailto:dcdanmark@microsoft.com)**

Når Varde kommune sender materiale i offentlig høring senere i 2026, vil det være tilgængelig her:

[Microsoft datacentre ved Tinghøj og Lunde - Varde Kommune](#)



**Feedback**