

## Opdateret materiale til anmodning om lokalplan

Microsoft fremsendte i december 2025 anmodning om at udarbejde lokalplaner for datacentre ved Ringkøbingvej 169 (EBJ08) og Kastkærvej 100 (EBJ14). I den indeværende periode er udformningen af datacentrene blevet opdateret. Dette medfører, at de foreløbige situationsplaner, der blev fremsendt i december 2025, ikke mere er retvisende for, hvordan hver af projektområderne ønskes udviklet. Både antallet af datahaller og byggehøjder er blevet ændret for begge projekter.

Vedlagt er opdaterede situationsplaner for projekterne med projektområdets disponering, opdaterede byggefelter, og opdateret situationsplan med grønne og rekreative tiltag. Der gøres opmærksom på at situationsplanerne forsat er foreløbige og at den endelige udformning af datacentrene ikke er fastlagt.

### Byggeris omfang og placering

#### Datahaller

Datahallerens højde er forøget fra 10 m til en højde på op til 11,5 m pr. etage – svarende til 23 m for 2 etager. Alle datahaller planlægges opført i 2 etager, med undtagelse af de to forreste datahaller ved EBJ08, der opføres i en 1 etage. Dette er vist på vedlagte kortbilag med byggefelter.

Ved EBJ08 er antallet af datahaller reduceret fra 6 til 5. Ved EBJ14 er antallet af datahaller reduceret fra 4 til 3.

#### Tekniske anlæg

Tekniske anlæg kan opføres i terræn med en højde på 20 m. Dette er uændret fra den indledende ansøgning. Tekniske anlæg på tage kan opføres med en højde på op til 9 m og skal afskærmes. Tidligere var denne 10 m. Skorstene og lynafledere kan opføres i en højde på op til 40 m i terræn. Dette er uændret fra den indledende ansøgning.

#### Samlet højde

Datahaller i 2 etager med tekniske anlæg på tag kan opnå en samlet højde på 32 m, hvor der i december 2025 blev ansøgt om 30 m.

### Udbygningsaftale

Microsoft ønsker at indgå frivillige aftaler om at igangsætte udbygningsaftaler for både EBJ08 og EBJ14. I udbygningsaftalen bør der ses nærmere på følgende forhold, som der kan være behov for at forbedre, hvis datacentrene realiseres:

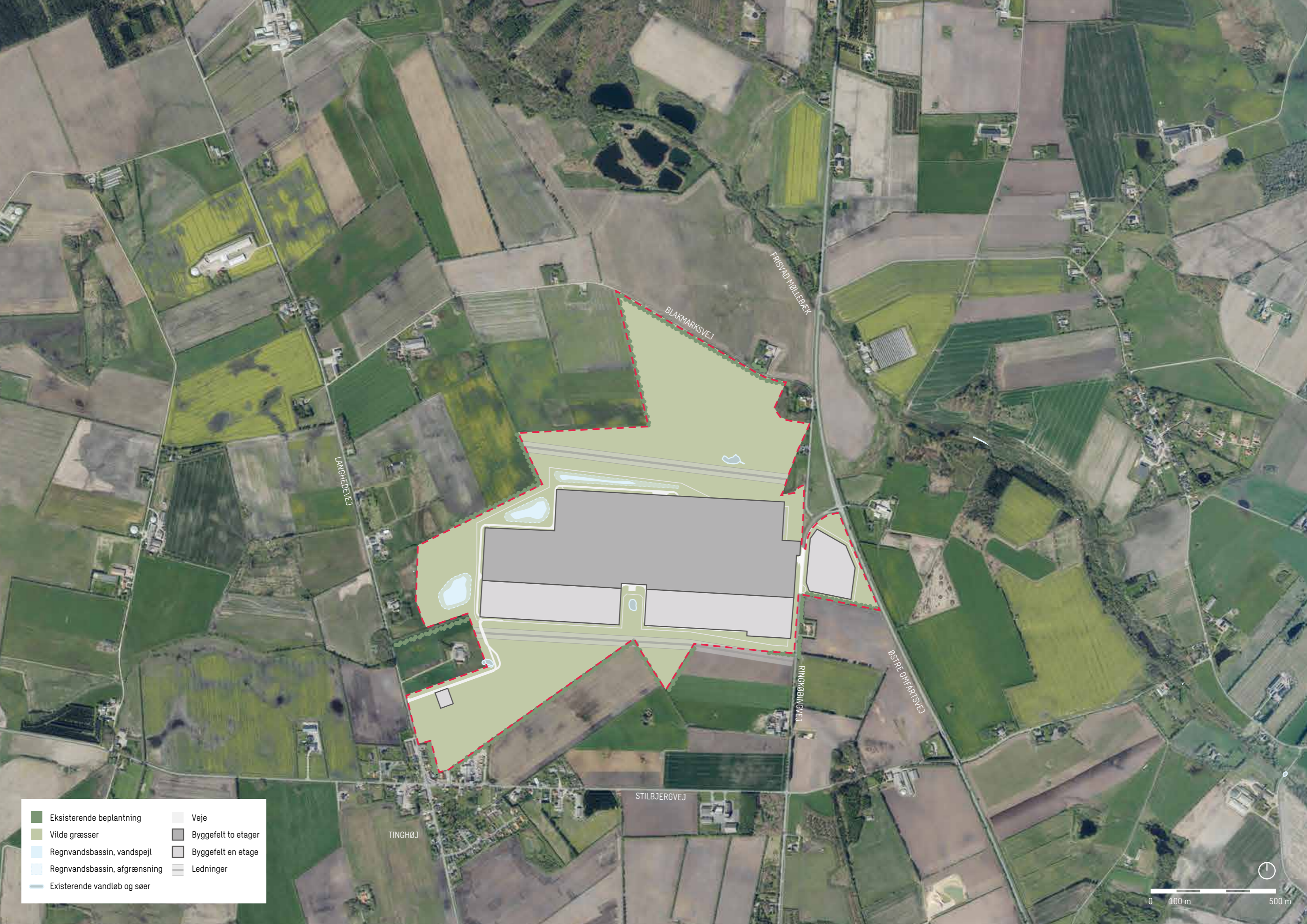
- Opgradering og udvidelse af infrastruktur, herunder vejforløb og cykelstier
- Evt. erhvervelse af arealer til de nødvendige udvidelser.
- Flytning af eksisterende forsyningsledninger i og nær lokalplanområdet.
- Afskærmende grønne tiltag uden for lokalplanområdet


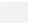


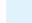




Microsoft er åben for at gå i dialog om at bidrage med nødvendige tiltag som er forudsat af projektets realisering.



	Eksisterende beplantning		Veje
	Ny beplantning		Parkering
	Vilde græsser		Teknisk anlæg
	Regnvandsbassin, vandspejl		Bygning
	Regnvandsbassin, afgrænsning		Transformestation
	Existerende vandløb og søer		Hegn
	Ledninger		Administration





- |  |   |
|--|---|
|  Eksisterende beplantning     |  Veje                |
|  Vilde græsser                |  Byggefelt to etager |
|  Regnvandsbassin, vandspejl   |  Byggefelt en etage  |
|  Regnvandsbassin, afgrænsning |  Ledninger           |
|  Eksisterende vandløb og søer |   |



Lavbundsarealer bevares til gavn for restende fugle og nærliggende områder for padder.



Regnvandsbassinerne vil i samspil med den §3-beskyttede eng tiltrække et rigt dyreliv og indgå i et større økologisk netværk som rækker ud over projektområdets afgrænsning.



Der kan skabes en forbindelse til Tinghøj, så borgerne kan anvende områdets rekreative tiltag.



→ Natur flow  
→ Rekreativt flow

0 100 m 500 m